



Impulsa[®]

**CONVOCATORIAS PARA
UNIVERSIDADES 2022**

'TRECAMP[™]
Creating entrepreneurial superstars

EMTECH
Emerging Technologies Institute

¿Quiénes somos?



Ofrecemos productos y servicios profesionales, y consultoría enfocada en **educación, innovación, emprendimiento y tecnologías emergentes.**



Con sede en Ciudad de México y en Silicon Valley, operamos en **América Latina, Estados Unidos y Europa.**

Somos expertos en **desarrollo y operación de productos educativos.**

TREPCAMP™
Creating entrepreneurial superstars

EMTECH
Emerging Technologies Institute

De nuestros programas se han graduado **más de 10,000 estudiantes** de diferentes geografías y perfiles.



'TRECAMP™

Creating entrepreneurial superstars

**CREANDO JUNTOS LA PRÓXIMA GENERACIÓN
DE EMPRENDEDORES DE ALTO IMPACTO**

ÍNDICE

1. ¿Qué pasó en la pandemia?
2. Programas 2022
3. Assessment Center - Diagnósticos
4. Diplomado de Metodologías Emprendedoras
5. Simulador de Emprendimiento
6. Opciones de financiamiento y becas
7. ¿Cómo aplicar?
8. Datos de contacto



LA PANDEMIA FUE UN MOMENTO CLAVE PARA PIVOTEAR A LA **NUEVA ETAPA** DE TREPCAMP

ANTES DE 2020



- Programas 100% presenciales
- Programas y convocatorias con frecuencia anual en el verano
- Programas compuestos por actividades de lunes a viernes
- Duración de 1 semana de preparación y 3 semanas en sede
- Participantes con un único perfil
- Red de Partners por ecosistema

LA PANDEMIA FUE UN MOMENTO CLAVE PARA PIVOTEAR A LA NUEVA ETAPA DE TREPCAMP

DESPUÉS DE 2020



- Programas en 3 modalidades: Develop, Connect e Immerse
- Programas y convocatorias a lo largo de todo el año.
- Programas con actividades de lunes a viernes, y programas intensivos los sábados
- Duración del programa varía de acuerdo a modalidad
- Participantes y programas con perfiles diferentes (Profesores, alumnos)
- Participación de una red internacional de partners que pueden participar en todos los programas sin importar su geografía.

TREPCAMP 2022

El programa TrepCamp 2022 está compuesto de 3 etapas:



ASSESSMENT CENTER 2.0

Sin limite de tiempo



DIPLOMADO DE FORMACIÓN EMPREENDEDORA

4 semanas



SIMULADOR DE EMPREENDIMIENTO

5 semanas

TREPCAMP 2022

El programa TrepCamp 2022 está compuesto de 3 etapas:



ASSESSMENT CENTER 2.0

Sin limite de tiempo



DIPLOMADO DE FORMACIÓN EMPREENDEDORA

4 semanas



SIMULADOR DE EMPREENDIMIENTO

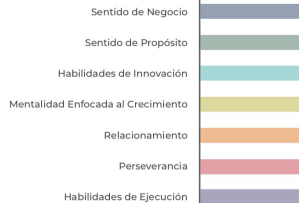
5 semanas

RESUMEN DE RESULTADOS

OMAR MEDINA TENORIO

Contamos con 2 diagnósticos

- Diagnóstico de nivel de desarrollo de competencias emprendedoras
- Diagnóstico de conocimiento de metodologías emprendedoras



¿CÓMO LEER MI REPORTE?

En cada sección de resultados, te daremos una definición de la competencia evaluada y de las diferentes sub competencias que la componen.

SENTIDO DE NEGOCIO
La capacidad de detectar oportunidades de negocio para la ejecución.

SENTIDO DE OPORTUNIDAD: La habilidad de reconocer las oportunidades de negocio diferentes para el momento.

INTUICIÓN ESTRATÉGICA: La habilidad de tener una visión de un negocio y su desarrollo.

INTUICIÓN FINANCIERA: La habilidad de comprender los factores de riesgo de un negocio y tomar decisiones.

COMPETENCIA NIVEL ALTO: Dominas esta competencia y sabes cómo usarla para alcanzar el éxito.

COMPETENCIA DE NIVEL MEDIO: Demuestras un cierto talento en esta competencia, la cual, puede ayudarte a alcanzar el éxito.

COMPETENCIA A DESARROLLAR: Todavía te falta reforzar esta competencia, uniéndote a otros o desarrollándola con diferentes ejercicios prácticos podrás aumentar tus posibilidades de éxito.

TrepCamp 2020

HABILIDADES DE INNOVACIÓN

La capacidad de desarrollar mejores soluciones a problemas importantes que tienen un impacto relevante en el mundo.

VISUALIZACIÓN:
La capacidad de detectar y comprender problemas importantes, y anticipar su evolución.

A DESARROLLAR

IDEACIÓN:
La capacidad de desarrollar soluciones novedosas a problemas que tienen un impacto relevante.

A DESARROLLAR

CREACIÓN DE PROTOTIPOS:
La capacidad de convertir ideas en productos o servicios que sean deseables, viables y factibles.

A DESARROLLAR

TrepCamp 2020

MI CALENDARIO DE ESTE MES

¿QUÉ HARÉ PARA ALCANZAR MIS METAS A UN MES?

	META 1	META 2	META 3
ACTIVIDADES ¿Qué voy a hacer este mes como primeros pasos para alcanzar mi meta?			
RETOS ¿A qué obstáculos me voy a enfrentar para alcanzar?			
APOYO ¿A quien o a cuáles organizaciones me tengo que acercar para que me ayuden? ¿Quién puede ser mi mentor o coach para guiarme?			
SACRIFICIOS ¿Qué es lo que estoy dispuesto o no a hacer para lograr mi meta?			

TrepCamp 2020

TREPCAMP 2022

El programa TrepCamp 2022 está compuesto de 3 etapas:



ASSESSMENT CENTER 2.0

Sin limite de tiempo



DIPLOMADO DE FORMACIÓN EMPREENDEDORA

4 semanas



SIMULADOR DE EMPREENDIMIENTO

5 semanas

DIPLOMADO DE FORMACIÓN EMPRENDEDORA



**Equipos
mínimamente
viables**



**Design
Thinking**



**Modelo de
Negocios**



**Lean
Startup**



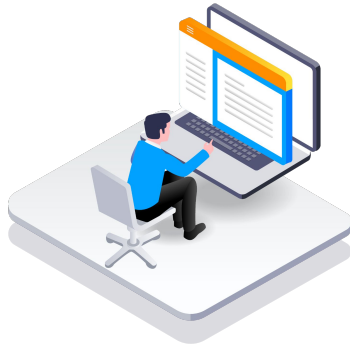
**Metodologías
ágiles**



**Financiamiento
de la startup**

Fasty
Caso Práctico

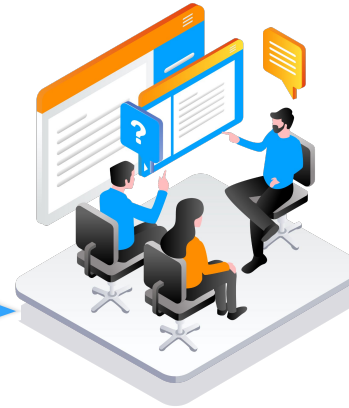
DIFERENTES MODALIDADES, MISMO PROGRAMA



RITMO PROPIO

Aprinde sobre las 6 metodologías emprendedoras más importantes en un programa de 5 semanas que puedes cursar a tu propio ritmo.

Recibe un certificado que avala la finalización del curso.



CON ACOMPANAMIENTO

Se parte de una comunidad de emprendedores que a lo largo de 5 semanas aprenderán sobre las 6 metodologías de emprendimiento más importantes acompañados de un tutor que resolverá dudas, coordinará sesiones de networking entre los participantes y donde podrás poner a prueba tu conocimiento con un caso práctico.

TREPCAMP 2022

El programa TrepCamp 2022 está compuesto de 3 etapas:



ASSESSMENT CENTER 2.0

Sin limite de tiempo



DIPLOMADO DE FORMACIÓN EMPREENDEDORA

4 semanas



SIMULADOR DE EMPREENDIMIENTO

5 semanas

SIMULADOR DE EMPRENDIMIENTO

El programa brindará una experiencia lo más cercana posible al camino de un emprendedor diseñando una idea de negocio y llevándola a la realidad.



Creación de una
idea de negocio
de alto impacto



Sesiones
con el
Emprendedor
en Residencia



Sesiones de
mentoría por
equipo



Conexión con
diferentes
actores del
ecosistema



Desarrollo de
mentalidad
de alto
impacto



Graduación



DIFERENTES MODALIDADES, MISMO PROGRAMA



Desarrolla tus habilidades y mentalidad necesarias para convertirte en un emprendedor de alto impacto

**100% en línea
9 semanas**



Conéctate con aspirantes a emprendedores de alto impacto de todo el mundo mientras desarrollas tus habilidades emprendedoras

**8 semanas en línea
1 semana presencial**



Sumérgete en un ecosistema de alto impacto, fortalece tu perfil emprendedor y establece contactos con expertos internacionales en emprendimiento.

**4 semanas en línea
3 semanas presencial**

PARA APOYARLOS TRECAMP OFRECE **BECAS BASADAS EN MÉRITO** PARA LOS SOLICITANTES MÁS TALENTOS PARA LA **EXPERIENCIA DE SIMULACIÓN**



Fechas de la convocatoria

Martes 1ro de febrero al domingo 20 de marzo, 2022

Programa: Simulador de Emprendimiento

Fechas de operación: Verano 2022

Modalidad: Develop, Connect e Immerse

Sedes Presenciales: Nueva York, Silicon Valley y Madrid

¿Cómo aplicar?: www.trecamp.org/apply-trecamp22

EN CONJUNTO CON SANTANDER UNIVERSIDADES SEGUIREMOS APOYANDO A TRAVÉS DE BECAS DEL 100%



Próximamente recibirán detalles de la
convocatoria

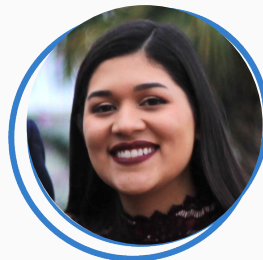
TREPCAMP™

Creating entrepreneurial superstars

¡APOYA A LA SIGUIENTE GENERACIÓN DE EMPRENDEDORES!



Contacto:



Dalia García

Gerente de Operaciones

dalia.garcia@trepcamp.org

+ 52 8331550384

Más información:

www.trepcamp.org

<http://bit.ly/IssuuTC2020>

Contacto:



Nahim Aliss

Operación de convocatorias

nahim.aliss@trepcamp.org

+ 59 170745190

Más información:

www.trepcamp.org

<http://bit.ly/IssuuTC2020>

The image features a blue-tinted background of a university campus with large buildings and a walkway. A hand is visible in the foreground, interacting with a digital interface. A wireframe map of the world is overlaid on the right side, with several orange dots indicating specific locations. The EMTECH logo is centered, with 'EM' in orange and 'TECH' in white. Below the logo, the text 'Emerging Technologies Institute' is written in white.

EMTECH
Emerging Technologies Institute

ÍNDICE



¿Qué es Emtech?



Modelo Educativo

- Assessment
- Cursos
- Programa de acompañamiento
- Validación de competencias
- Empleabilidad



ISA's



Becas y financiamiento



Datos de contacto - Equipo Operativo

Fundada en Silicon Valley, EmTech es una empresa enfocada en el desarrollo de capacidades en tecnologías emergentes de alta empleabilidad

1

Calidad y pertinencia

Se utilizan los mejores contenidos en línea para diseñar trayectos de aprendizaje a la medida. El manejo del inglés no es condición necesaria para participar en el programa.

2

Altas tasas de terminación

El Modelo logra una eficiencia terminal superior al 85% (vs. un promedio de 5-10%) gracias al acompañamiento y apoyo personalizados que se brinda a los alumnos

3

Alta empleabilidad

El Modelo parte de la generación de capacidades con alta demanda en el mercado y una estrecha vinculación con empresas líderes de tecnología (HP, Juniper Networks, Santander, etc.).



El modelo formativo de EmTech combina el acceso a los mejores contenidos en línea con un esquema de acompañamiento en tiempo real y oportunidades de promoción laboral

Acorde a los requerimientos, nivel e interés de cada alumno

Obtención de reconocimientos que avalan las competencias adquiridas



Mide las competencias del alumno y proporciona recomendaciones de posibles cursos

Solución de dudas en tiempo real y creación de sentido de comunidad para reforzar *engagement*

Oportunidades de promoción laboral con expertos y empresas del ramo tecnológico

Actualmente, EmTech cuenta con una disponibilidad de programas en las siguientes áreas:

Tecnologías emergentes

Introducción a las Tecnologías Emergentes

Coding

Python -Nive 1 y 2

DevOps SRE

Salesforce Developer

Internet de las Cosas

Data

Data Visualization -Nivel 1 y 2

Data Science -Nivel 1 y 2

Machine Learning -Nivel 1

Cyber

Ciberseguridad -Nivel 1

Business

Marketing Digital -Nivel 1 y 2

Project Management Nivel 1 y 2

Metodologías ágiles para la gestión de proyectos

Salesforce BSA

Visualización de datos con Google Data Studio

En colaboración con:



Nuestro *learner persona* se enfoca en 3 perfiles:



**Estudiantes
universitarios**

- Jóvenes entre 20 y 25 años.
- Estudiantes de último semestre
- Interés en áreas relacionadas con programas EmTech.
- Interesados en Tecnología.



Recién graduados

- Adultos jóvenes entre 25 y 30 años.
- Primeros 5 años operando en su nicho de mercado.
- Trabajan en áreas relacionadas con EmTech.



Profesionistas

- Adultos +31 años.
- Con más de 10 años de experiencia en los sectores relacionados con EmTech.
- Necesitan certificar sus competencias laborales.
- Profesores y administrativos.

Nuestros programas se basan en la metodología “**Learning by doing**”, lo que te permitirá aplicar en contextos reales los aprendizajes que adquieras.



Esta metodología permite lograr que **más del 85%** de las personas que inician, concluyen los cursos exitosamente

Eficiencia terminal

EmTech Institute



VS

Cursos Masivos Online (MOOCS)



Al finalizar cada programa, EmTech emite diplomas para validación de competencias desde una **plataforma de Alumni exclusiva**, lo que permite garantizar la validación y autenticidad de estos ante cualquier institución y/o empresa



DIPLOMAS

Que pueden ser visualizados de forma privada y pública siguiendo protocolos de *blockchain*



DISTINTIVOS

Los egresados reciben un distintivo que válida su dominio de los temas aprendidos y las habilidades adquiridas.

La red de *hiring partners* exclusiva de EmTech, permite a los egresados acceder a vacantes de talla internacional



Egresados EmTech

Promedio de los egresados de todos los programas ofrecidos en EmTech Institute

+42%

Empleabilidad

El 42% de los egresados obtienen un empleo en los 3 meses posteriores.

+63%

Salario

Los salarios de los egresados de los programas son 63% más altos que el promedio del sector.

Alianzas Estratégicas - Hiring Partners



mindscale.ai



EmTech cuenta una serie de **casos de éxito de egresados** que lograron colocarse en los 3 meses posteriores a la finalización del programa, a continuación mencionamos algunos ejemplos:

Itzel Soria

“Muchísimas gracias por la oportunidad, el programa se me hizo muy valioso, además de que me aportó muchos conocimientos nuevos.”



Sophia Córdova

“Me encantó el programa y el contenido. Gracias por la oportunidad, me ayudó bastante en mi vida profesional.”



Data Science

Programa

Marketing Digital

SIEMENS

Empresa actual

ZURICH  **Santander**

Análisis de datos con Python,
Visualización de datos

Competencias

Analista de Marketing, creación de
contenido digital

Otros casos de éxito de egresados que lograron colocarse en los 3 meses posteriores a la finalización del programa:

Alonso Sosa

“El programa me resultó una gran experiencia. Profesionalmente me ayudó a comenzar mi carrera en un campo que me era un poco incierto.”



Francisco Rodriguez

“Comencé el programa siendo un estudiante y salgo siendo alguien con una verdadera visión de lo que quiero para mi futuro y con un mayor margen de conocimientos, perspectivas y con una completa motivación para seguir adelante.”



Machine Learning

Programa

Deep Learning

ORACLE

Empresa actual

telcel

Java, Python, C, C++, LISP, Matlab, Assembler.

Competencias

Python, Pytorch, SQL para Data Science.

El programa ISA surge a partir de la necesidad de contar con talento especializado en las profesiones más demandadas por el mercado laboral



- ISA (Income Share Agreement) es un mecanismo en el que una persona recibe capacitación en áreas de **alta demanda en el mercado laboral, financiamiento y promoción laboral**.
- En este contexto, **EmTech Institute**, **Experis** y **Santander** han desarrollado un modelo de formación y empleo para graduados universitarios donde el objetivo es culminar la etapa con un proceso de promoción laboral.

DevOps y Salesforce son los primeros programas de formación basados en ISA, los cuales servirán para realizar ajustes al modelo y escalar el proyecto en México en el 2022 y expandir a otros países en Iberoamérica

1

Curso
Salesforce
Developer

2

Curso
DevOps SRE

Para apoyarlos Emtech ofrece **Becas basadas en mérito** para los aplicantes más talentosos

20%

30%

40%

50%

EMTECH
Emerging Technologies Institute

Fechas de la convocatoria

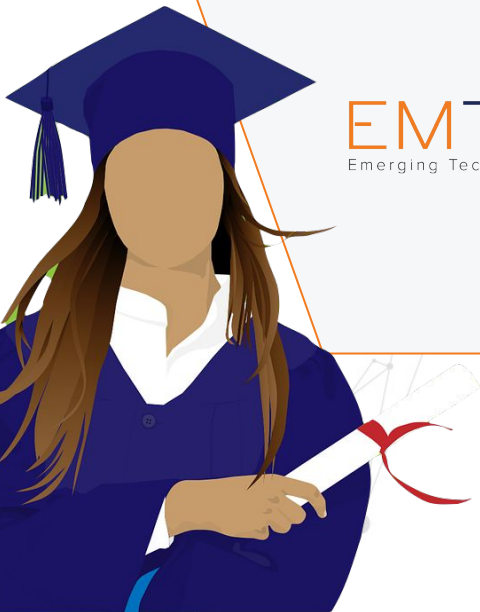
- **Salesforce Developer** - 10 de enero al 13 de febrero, 2022
- **DevOps SRE** - 14 de febrero al 20 de marzo, 2022

Fechas de operación: Marzo - Abril 2022

Modalidad: En línea

¿Cómo aplicar?

- **Salesforce Developer** - <https://bit.ly/emtech2022-salesforce>
- **DevOps SRE** - <https://bit.ly/emtech2022-devops>



También contamos con la opciones de financiamiento junto con Banco Santander

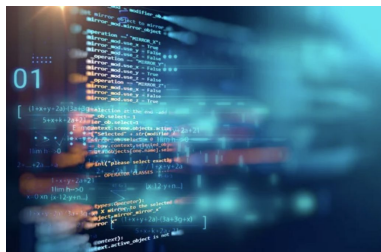


Para las próximas convocatorias estamos preparando programas de becas con aliados estratégicos:

Becas Santander Tecnología

Esta iniciativa que busca desarrollar competencias para la revolución digital impulsando el perfil del estudiante en la adquisición de las competencias tecnológicas más demandadas en la transformación digital como:

Estamos próximos a publicar la convocatoria para abrir nuestra 5.^a generación de EnTechs Santander.



Ciencia de Datos



Marketing Digital



Project Management



Contacto:



Mariana Ariza
Gerente Operativo

mariana.ariza@emtech.digital

Puedo ayudarte con dudas generales asociadas
a la operación de los programas.

Productos Educativos



'TRECAMP™
Creating entrepreneurial superstars

Emprendimiento



EMTECH
Emerging Technologies Institute

**Habilidades digitales y
tecnologías emergentes**

'TRECAMP™

Creating entrepreneurial superstars



Misión: Formar y desarrollar la siguiente generación global de emprendedores de alto impacto



A quién va dirigido:
Universitarios y Recién graduados
(18 - 25 años)

Personal educativo:
Docentes, Áreas de innovación



Opciones de financiamiento:
Santander Universidades - 100%
Becas TrepCamp - 20% - 60%



Programas:

- Diplomado de Metodologías Emprendedoras
- Simulador de Emprendimiento

Diagnósticos:

- Competencias emprendedoras
- Metodologías emprendedoras



Misión: Desarrollo de competencias en tecnologías emergentes de alta empleabilidad contribuyendo al cierre de la brecha de habilidades digitales en América Latina



A quién va dirigido:
Universitarios (Grado, Posgrado)
Graduados
Docentes



Opciones de financiamiento:
Credito Santander - financiamiento
Becas Emtech (20-50%)
Becas Santander Tecnología (100%)



Trayectos formativos y cursos

- Introducción a las tecnologías emergentes
- Programación
- Ciencia de datos
- Cyberseguridad
- Negocios

Convocatoria ISAs

- DevOps SRE
- Salesforce Developer
- Salesforce Business Analyst*

Convenio con universidades e instituciones interesadas en potenciar habilidades digitales, de emprendimiento y de tecnología

A través de asociaciones con universidades de todo el mundo hemos apoyado a más de **10,000 estudiantes de más de 30 países**



A través del acuerdo de colaboración ofrecemos herramientas para acercar oportunidades a alumnos, recién graduados y académicos



Comunicación inmediata de **convocatorias, rondas de aplicaciones** y otras oportunidades para universidades.



A partir de 50 aplicaciones, recibirán **Material de difusión** personalizado para cada Universidad.



PROGRAMA DE BECAS para los estudiantes más talentosos en las universidades con mayor difusión



Si los aplicantes son aceptados entonces la universidad recibe **Reporte de participación** de sus estudiantes

¿De qué otra manera podemos colaborar?



Conectando

graduados de programas con oportunidades y otras personas del ecosistema



Co-anfitrión

de eventos de emprendimiento o tecnología organizados por la universidad



Apoyar

la creación de hubs de innovación, emprendimiento y tecnología dentro de su comunidad universitaria



Impulsa[↗]

'TRECAMP[™]
Creating entrepreneurial superstars

EMTECH
Emerging Technologies Institute



Impulsa[™]