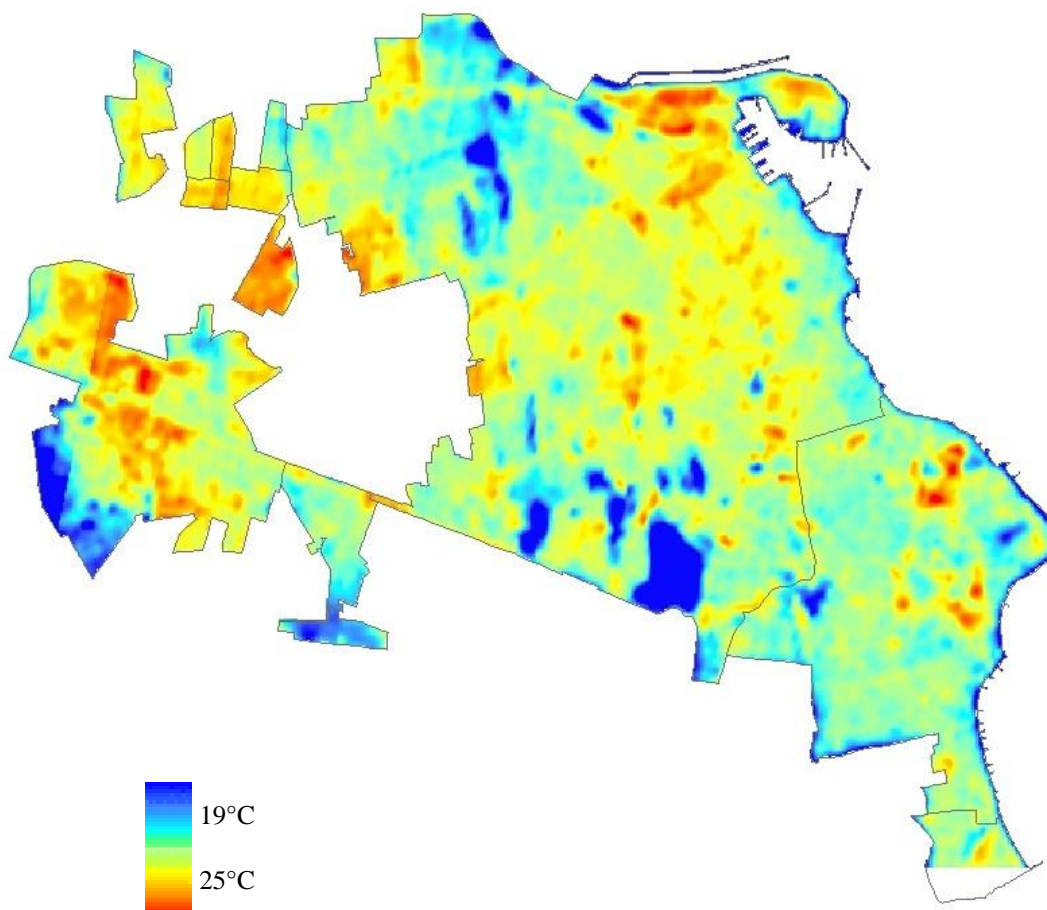


Información estadística ICU Superficial 2020

Tabla de información indicando los valores de Temperatura Superficial (°C) y la superficie correspondiente al valor de temperatura en porcentaje (%) del área de estudio, se anexa imagen térmica⁶.

Temperatura Superficial °C	Superficie %
19	0.105237981
20	0.86008132
21	1.866539105
22	5.79191581
23	48.0430519
24	40.27457546
25	3.058598421
Total	100 %

Mapa térmico ICU Superficial 2020



⁶ El año 2020 representó una gran variación de Temperatura Superficial debido a la cuarentena por el COVID-19.