



CONDICIONES DE HIGIENE







CONDICIONES HIGIENICAS DEL ENTORNO



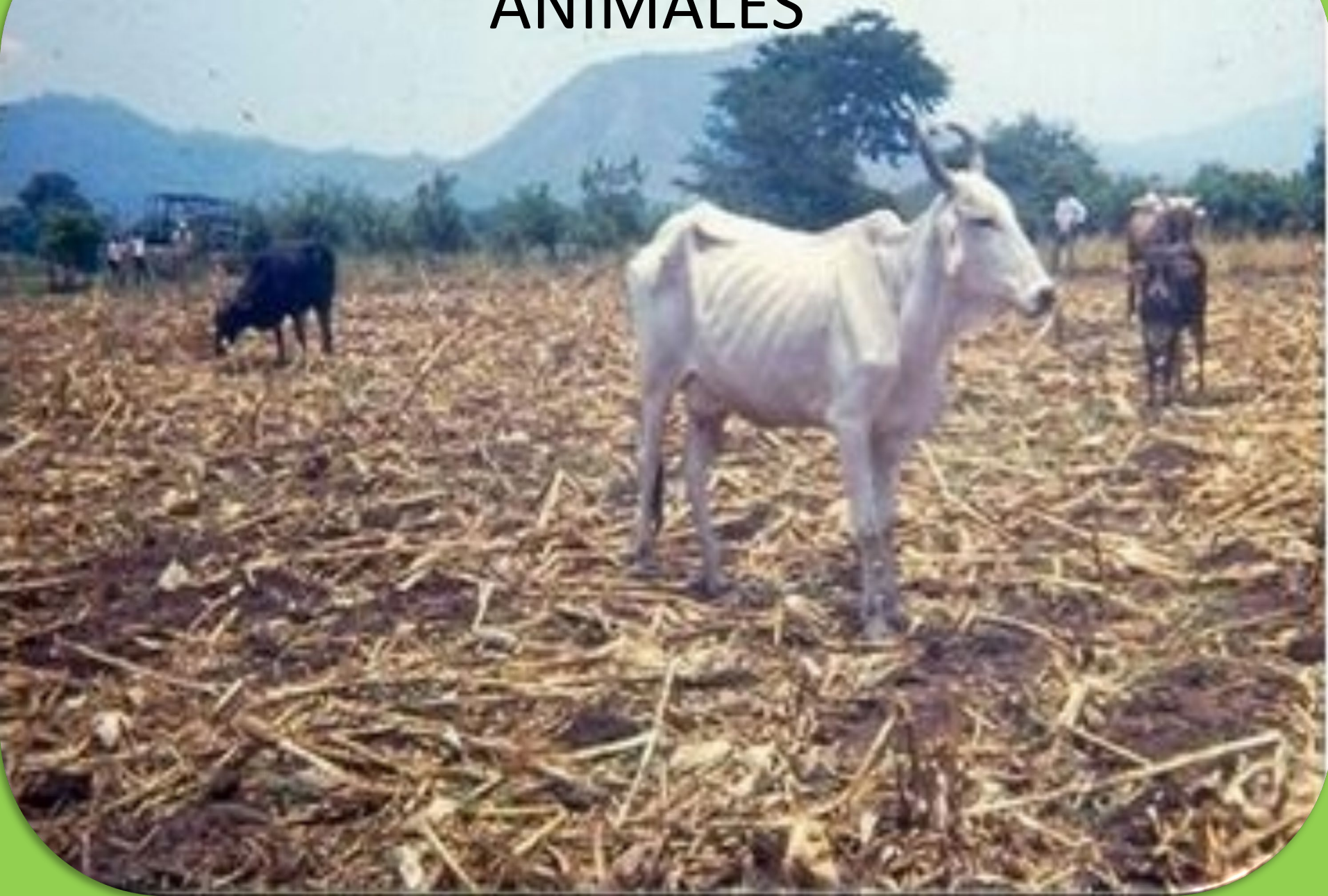




NIVEL NUTRICIONAL



EL ESTADO NUTRICIONAL DE LOS ANIMALES

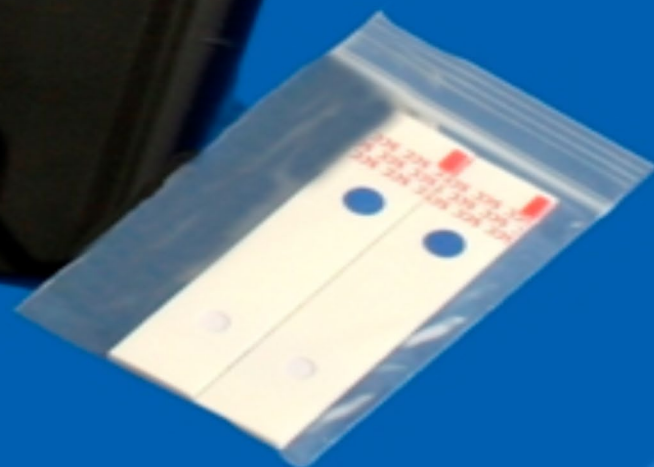


PRUEBAS DE DIAGNOSTICO



Milk Checker (Conductividad eléctrica: niveles de Na y Cl)









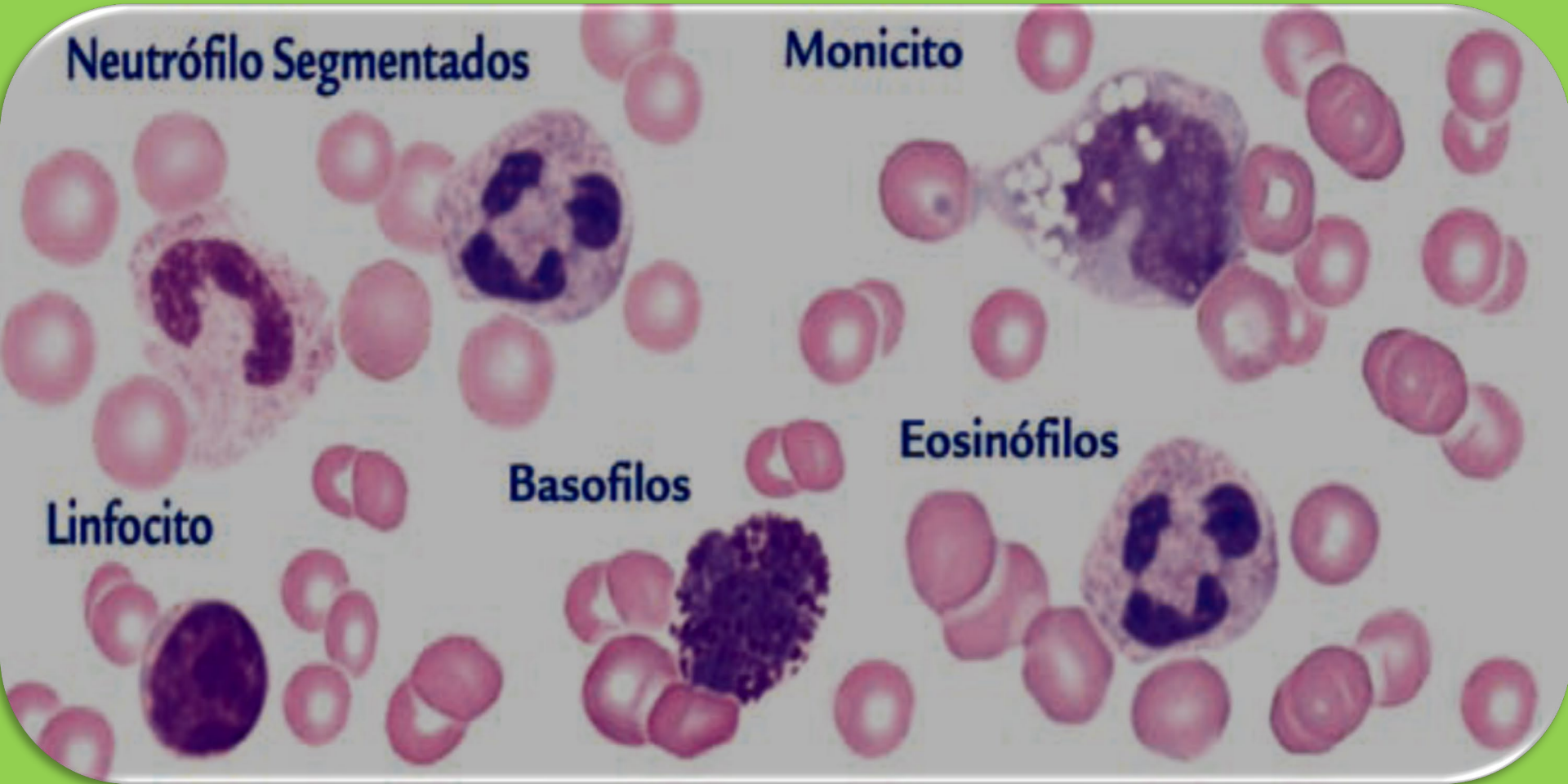


DeLaval

- | | | | |
|---|---|---|--------|
| 7 | 8 | 9 | Run |
| 4 | 5 | 6 | Del |
| 1 | 2 | 3 | Esc |
| F | 0 | ↑ | On/Off |

CELULAS SOMATICAS

Las Células Somáticas son un indicador de que existe una infección en la glándula mamaria (Mastitis). Los altos conteos celulares están relacionados directamente con una disminución en la producción, así como con la calidad, el rendimiento y la vida de anaquel de los productos lácteos.



Relación entre el conteo de células somáticas, porcentaje de cuartos infectados y porcentaje de pérdidas en la producción de leche.

Conteo de células somáticas en el tanque	Cuartos infectados (%)	Producción perdida (%)
200 000	6	0
500 000	16	6
1 000 000	32	18
1 500 000	48	29

LA MASTITIS EN LOS SISTEMAS DE PRODUCCION DE DOBLE PROPOSITO

SON













CUARTO DE LECHE





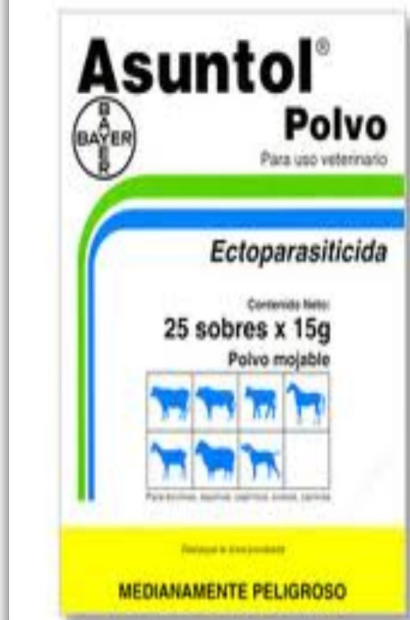
14/07/10 6:59



Yo respeto
a mi
MUSEO

Big
3.300 L

04/06/10 8:52



GIM 3220

REGISTRO SAGARPA Q-1527-1110



**Ay Nanita...
El
Garrapateador**



Miedito???