

FECHAS IMPORTANTES

Inicio de clases: 10 de Agosto 2015

Fin de clases: 20 de Noviembre 2015

Preinscripción en Línea (PRE-IL): 9 - 13 Noviembre

Exámenes Ordinarios: 23 Nov - 4 Dic

Exámenes Extraordinarios: 7-11 Dic

Exámenes Título: 14 - 16 Dic

Inscripción en Línea (IL): 25 - 29 Enero

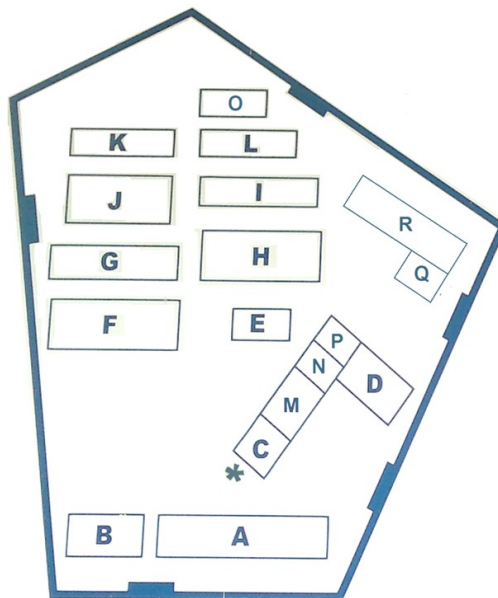
SITIOS DE INTERÉS

- www.facebook.com/SITUV
- www.facebook.com/luziouv
- www.uv.mx/dgdaie/tutorias/
- www.uv.mx/veracruz/ingenieria/
- www.uv.mx/bvirtual

*Con tu participación
contribuyes
al fortalecimiento de nuestra
Universidad*



Sistema Institucional
de Tutorías



* USTED ESTÁ AQUÍ

A – DIRECCIÓN Y SECRETARÍA ACADÉMICA

B – AULA MAGNA

C – SALA DE MAESTROS

D – LABORATORIOS DE INGENIERÍA CIVIL

E – CAFETERÍA

F – EDIFICIO ING. ELECTRÓNICA E ING. INFORMÁTICA

G – LABORATORIOS ELECTRÓNICA Y MECÁNICA

H - EDIFICIO INGENIERÍA CIVIL

I – EDIFICIO DE BÁSICAS

J – BIBLIOTECA (PLANTA BAJA), ING. NAVAL (PLANTA ALTA)

K – LAB. TÉRMICA E ING. NAVAL

L – INGENIERÍA QUÍMICA

M – ZONA DE CUBÍCULOS A

N – VINCULACIÓN

O - INGENIERÍA INDUSTRIAL

P – ZONA DE CUBÍCULOS

Q – OFICINAS DE POSGRADO

R – LABORATORIO MECATRÓNICA (PLANTA BAJA),
ZONA DE CUBÍCULOS (1ER PISO), AULAS (2º PISO)

FACULTAD DE INGENIERÍA

Ing. Edna Rosas Huerta
edrosas@uv.mx

Responsable del PE de Ing. Naval

Ing. Mariano Azzur Hernández Contreras
marianohernandez@uv.mx

Coord. de Tutorías de Ing. Naval



UNIVERSIDAD
VERACRUZANA

Universidad Veracruzana



**BIENVENIDO
A LA
FACULTAD
DE
INGENIERÍA**

www.uv.mx

Czda. Adolfo Ruíz Cortines
No. 455 Fracc. Costa Verde
Boca del Río, Ver. C.P.94294

Tel. 01(229) 7752000

PROGRAMA EDUCATIVO: INGENIERÍA NAVAL



ESTRUCTURA GENERAL

El Programa Educativo (PE) de **Ingeniería Naval** se compone de 5 áreas :

- AFBG** Área de Formación Básica General
- FID** Área de Iniciación a la disciplina
- FDIS** Área Disciplinaria
- FEL** Área de Elección Libre
- FTER** Área Terminal

Cada área se conforma a su vez, de diferentes Experiencias Educativas (EE), cada una con cierto valor en créditos (CR), calculados a partir de las horas teóricas y prácticas de las mismas.

ÁREA	EE	CR
AFBG	5	30
FID	11	76
FDIS	26	184
FEL		18
FTER	5	42
TOTAL		350

El promedio de créditos por periodo es de 50, siendo el mínimo de 32 y máximo de 70.

Puedes acceder a tu currícula a través del portal de *Estudiantes* -> *Guía del Estudiante*.



¿QUÉ ES LA TUTORÍA?

Es una estrategia de apoyo a los estudiantes implementada por la UV, que te ayudará a desarrollar tu autonomía y formación integral, fortalecerá tu trayectoria escolar, te orientará en la definición de tus objetivos profesionales, buscando desarrollar en ti el compromiso con tu formación académica.

El **TUTOR** te orienta en las decisiones relacionadas con la **construcción de tu perfil profesional**, durante tu permanencia en el PE.



Durante la tutoría se te informará sobre aspectos como:

LINEAMIENTOS ADMINISTRATIVOS

Costos de Inscripción, Costos de credencial y resello, Costos de Exámenes extraordinarios, ordinarios y títulos, entre otros.



LINEAMIENTOS ACADÉMICOS

Derechos y Obligaciones como estudiante, Inasistencias, 1as y 2as inscripciones, etc.

REGLAMENTO DE TUTORÍA

Donde localizarlo
Mínimos de sesiones por periodo
Derechos y obligaciones del tutorado, etc.



PREINSCRIPCIÓN EN LÍNEA (PRE-IL)

Te permite desde el portal MiUV –en un horario establecido– seleccionar las EE y los horarios para cursar, desde cualquier lugar con acceso a internet.

INSCRIPCIÓN EN LÍNEA (IL)

En el portal de la Universidad Veracruzana, tú puedes realizar tu trámite de Inscripción en Línea, en la sección de Estudiantes:

<http://www.uv.mx/estudiantes/>

Es importante que leas con atención los requerimientos y pasos para tener una Inscripción exitosa.



Existe un periodo de Altas y Bajas de EE, el cual se realiza 5 días hábiles a partir del Inicio de clases en la jefatura correspondiente.

BECAS

Es importante estar pendiente de las Convocatorias de las diferentes becas que se ofertan en el portal de la uv -> *Estudiantes*.



FORMACIÓN INTEGRAL

Donde ubicar los Módulos Odontológico, Nutricional y Psicológico, con los que cuenta la Facultad.

PAFIS

Atención personalizada que realiza un académico dirigida a apoyar los Tutorados en problemas relacionados con los contenidos de las EE.

Y algunos otros temas de tú interés como Servicio Social, Formas de Titulación, Movilidad, Equivalencias, etc.