



Universidad Veracruzana

**Dirección de Servicios Informáticos
Administrativos**

ACTUALIZACION A WINDOWS 7 PROGRAMA DE CAPACITACION

AGOSTO 2012

“Lis de Veracruz: Arte, Ciencia, Luz”



INTRODUCCIÓN

Debido a que la Universidad Veracruzana Actualmente cuenta con el acuerdo “Education Enrollment” en donde computadoras propiedad de la Universidad Veracruzana, adquiridas con cualquier licencia Windows, son susceptibles de actualización a la versión profesional.

Para ayudar a los técnicos académicos y encargados de centros de cómputo en este proceso de migración la DGTI está implementando un curso de capacitación para así poder ayudarles a alcanzar una actualización exitosa a Windows 7 Profesional y Office 2010 Profesional a lo largo de la Universidad Veracruzana.



Universidad Veracruzana

Dirección de Servicios Informáticos Administrativos

QUE VEREMOS

Formateo

Validación



FORMATEO – CONSIDERACIONES PREVIAS

1.- ¿El Equipo Cumple los Requerimientos Físicos?

De lo contrario no se podrá instalar el Sistema en el equipo o en su defecto el rendimiento del mismo será lento al grado que no podremos trabajar en el

2.- ¿La Computadora Cuenta con Periféricos?

De ser así es necesario planear su instalación ya sea a través de los CDs de instalación incluidos con el equipo o a través de programas de instalación descargados de Internet.

3.- ¿Existen Controladores para Nuestro Equipo de Cómputo?

Para asegurar que podremos utilizar todos los componentes de la computadora



REQUERIMIENTOS DE WINDOWS 7

Requisitos Para Windows 7:

Procesador mayor a 1 GHZ de 32 o 64 Bits

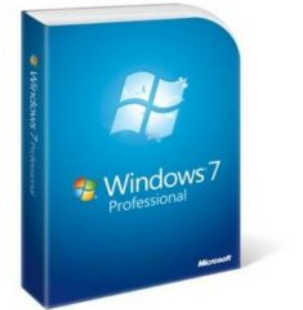
1 Gb de **memoria RAM** como mínimo, 2 GB para 64 Bits

16 GB de espacio libre en **disco duro**, 20 para 64 Bits

Placa de video con soporte para **DirectX 9**

Unidad de DVD ó Poder bootear desde puerto USB

Controladores compatibles



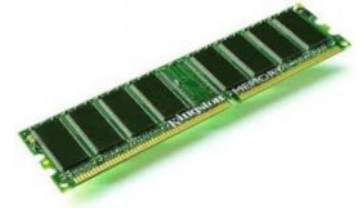


REQUERIMIENTOS DE MEMORIA

Requisito Mínimo: 1GB

Ideal: 2GB

Optimo: 4GB





HERRAMIENTAS NECESARIAS PARA EL FORMATEO

Necesita contar con los siguientes elementos para poder formatear un equipo:

El DVD o la USB de instalación de Windows 7 - 16GB

Licencia original de Windows 7



CONTROLADORES (DRIVERS)



Antes de perder la conexión a internet es necesario asegurarnos de que contamos con los controladores que necesita el equipo para funcionar adecuadamente.



FORMATEO Y CONFIGURACIÓN DE WINDOWS

Bootear desde el medio de instalación

Configuración de Arranque

Necesario para que arranque desde el DVD o USB de instalación

Configuración en el BIOS

Menú de Arranque de una Sola Vez



Universidad Veracruzana

Dirección de Servicios Informáticos Administrativos

INSTALACION DE OFFICE 2010

La Nueva Versión de Office puede ser instalada sin introducir un numero serial y de la misma manera que Windows puede ser validada por servidor de licencias

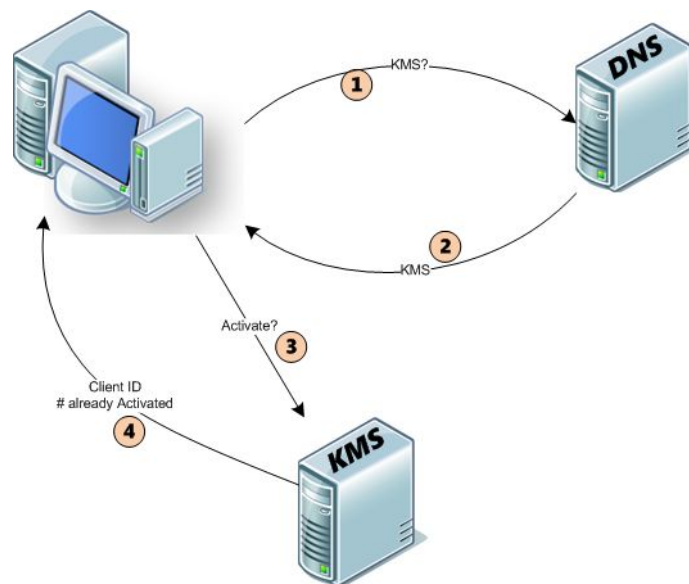




VALIDACIÓN DE WINDOWS 7 Y OFFICE 2010

Modelo Cliente - Servidor de Validación

Bajo este modelo una computadora adquiere una licencia de Windows a través de un servidor de licencias





Requisitos De Validación

1. Contar con una **dirección IP de la Universidad Veracruzana** (148.226.x.y)
2. Estar **unida al Dominio** (xalapa.intra.uv.mx) con un **nombre estándar** que permita la identificación del Equipo (P.e. DATU-XALAD01)
3. Encontrarse **Encendida y Conectada a la Red UV**
4. Para establecer comunicación con el Servidor KMS
5. Contar con una cuenta con **permisos de administrador local**
6. Contar con las Políticas necesarias para **Establecer comunicación con el servidor**
7. Para llevar a cabo este punto es necesario Notificar al Departamento de Atención Técnica a Usuarios el Nombre de los Equipos a Validar, de modo que se le apliquen las políticas necesarias.



Ventajas de Validación por Servidor KMS

No se utiliza una Clave de Licencia

Lo cual proporciona independencia a los Administradores de Centro de Computo de llevar a cabo formateos

Los Discos de Instalación no solicitan la Licencia al momento de ser instalados

Por lo que es posible llevar a cabo una copia de los medios de instalación a los Administradores de Centro de Computo.

Este procedimiento cubre la Paquetería Básica de Microsoft

Es posible validar Win7 y Office 2010 a través de este método.



Validación por Servidor:

Este tipo de Validación se lleva a cabo desde el servidor (una vez cambiadas las Políticas del equipo en el Servidor de Active Directory) Es a través del servidor que se establece comunicación con la Computadora cliente y se validan las licencias a través del servicio KMS del cliente con ayuda de la herramienta **Volume Activation Management Tool 2.0**.



Volume Activation Management
Tool 2.0

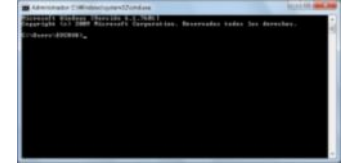


Validación por Comando:

Este tipo de Validación es cuando por causas desconocidas el servidor no puede entablar comunicación con la computadora Cliente, y por lo tanto no es posible validarlo desde el servidor.



Validar Win 7 (Por Consola de Comando)



1.- Notificar el Nombre, IP y MAC de la(s) computadora(s) a validar, para llevar a cabo los cambios pertinentes en el **Active Directory**, Una vez notificado el cambio...

2.- Abrir una ventana de comando, con permisos de administrador (hacerlos incluso si el usuario que estamos utilizando es administrador del equipo)

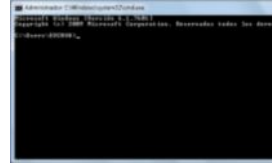
3.- Ejecutar el comando "gpupdate /force" (sin comillas) una vez listas las políticas

4.- Ejecutar el comando ***slmgr /skms 148.226.12.244:1688***

5.- Ejecutar el Comando ***slmgr /ato***



Validar Office 2010 (Por Consola de Comando)



1.- Ir a la carpeta de Office

(c:\Archivos de Programa\Microsoft Office\Office14 ó c:\Program Files\Microsoft Office\Office14)

2.- Ejecutar el comando para especificar el Servidor de Validación:

```
cscript ospp.vbs /sethst:srvActivation.xalapa.intra.uv.mx
```

3.- Activar el Producto

Una vez especificado el servidor procedemos a la activación a través del comando:

```
cscript ospp.vbs /act
```



Herramientas de Validación

Archivos Bat para ejecutar como administrador que facilitan la validación (incluidas en el material)

1POLITICASdeGRUPOWindows7.bat

2VALIDACION WIN7 - UV.bat

3VALIDACION OFFICE 2010.bat

4VALIDACION OFFICE 2010 (64Bits).bat



ESCRITORIO REMOTO

Ante problemas de validación es posible utilizar teamviewer para soporte técnico durante los procesos posteriores al formateo, o en su defecto utilizarlo para capacitación remota.

Donde Descargarlo:

www.teamviewer.com desde la zona de descargas
www.teamviewer.com/es/download/index.aspx





Universidad Veracruzana

Dirección de Servicios Informáticos Administrativos

¿ DUDAS ?
¿ COMENTARIOS ?



Universidad Veracruzana

Dirección de Servicios Informáticos Administrativos

ACTUALIZACION A WINDOWS 7
PROGRAMA DE CAPACITACION

ATENCION TECNICA A USUARIOS

¡Agradece su Atención!

