



Universidad Veracruzana
Facultad de Bioanálisis Región Veracruz

Universidad Veracruzana Facultad de Bioanálisis Región Veracruz



Programa Universitario de
Educación Inclusiva

Programa Universitario de Educación Inclusiva

Mtro. Enlace: Dra. Maribel Jiménez Bermúdez
marijimenez@uv.mx

Dr. Alfonso Alexander Aguilera/Director
Dra. Alejandra Báez Jiménez/Secretaría Académica



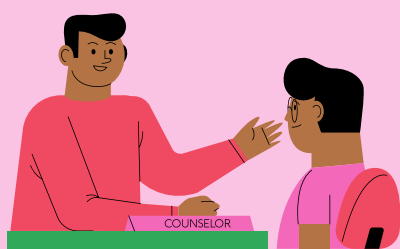
¿Qué busca el Programa Universitario de Educación Inclusiva?

Contribuir al **desarrollo** de una **Educación Inclusiva** accesible que permita la plena **integración e inclusión** de las **personas con discapacidad** a la comunidad de la Universidad.



¿Soy candidato o candidata al programa?

Si presentas cualquier tipo de discapacidad (motora, sensorial, intelectual, psíquica, visceral o múltiple), **es tu derecho como estudiante solicitar orientación y apoyo académico**, para que puedas desarrollarte plenamente durante tus actividades estudiantiles en tu estancia en la Universidad Veracruzana.



¿Qué hago?

Para poder acceder a las características de este programa, **debes dirigirte con tu tutor académico** o con la **Profesora Enlace del Programa Universitario de Educación Inclusiva**.



El procedimiento:

Para facilitar y cubrir las necesidades que se puedan presentar durante tu estancia en la UV, con la ayuda de tu tutor deberás llenar una **Solicitud de Seguimiento y Apoyo para PCD**.

A través de la solicitud, podrás externar todas tus necesidades, y el **Director de la Facultad**, tu **Tutor Académico** y la **Maestra Enlace**, en coordinación con **otros programas** de la Universidad trabajarán en conjunto para **cubrirlas**.



El desarrollo pleno de estudiantes con discapacidad en la UV

Durante tu estancia, la Universidad Veracruzana, (a través de el cubrimiento de las necesidades de estudiantes con discapacidad y tutores académicos), permitirá la inclusión, integración y permanencia en el programa académico, trabajando continuamente en programas de vinculación, investigación y tutoría.