



**DIRECCION DE LA UNIDAD DEL SIIU
INFORME DE LABORES
PERIODO: SEPTIEMBRE 2003 – AGOSTO 2004**

**AVANCES EN LA IMPLANTACIÓN DEL SISTEMA INTEGRAL DE
INFORMACIÓN UNIVERSITARIA Y EN LA CERTIFICACIÓN DE PROCESOS
ADMINISTRATIVOS**

En el presente informe de labores se plantean las actividades realizadas por el personal de la Unidad del Sistema Integral de Información Universitaria durante el período septiembre 2003-agosto 2004, estructurado con base en los distintos módulos que conforman el SIIU y los avances en la Certificación de procesos a nivel institucional.

La realización de estas actividades ha sido posible gracias a la coordinación y apoyo recibido por el personal de las siguientes áreas: Dirección General de Administración Escolar, Dirección General de Recursos Financieros, Dirección de Recursos Materiales, Dirección de Recursos Humanos, que son directamente responsables en la operación del SIIU y el área de apoyo técnico de la Dirección de Servicios Informáticos Administrativos.

Respecto a la Certificación: la Dirección de: Bibliotecas, el Departamento de Estímulos al Desempeño Académico de la Dirección General de Desarrollo Académico, la Dirección de Planeación Institucional, la Dirección General de Administración Escolar y las dependencias que integran la Secretaría de Administración y Finanzas, todas ellas directamente relacionadas con la implantación de Sistemas de Gestión de la Calidad (SGC) para la Certificación de sus procesos administrativos.

Lo anterior ha permitido proporcionar información de manera veraz, oportuna y confiable a los distintos niveles de usuarios de las entidades académicas y dependencias, logrando también ofrecer mejores servicios a los miembros de la comunidad universitaria (alumnos, docentes, administrativos), así como avanzar en una Administración Universitaria más eficiente y eficaz, agilizando ciertos trámites y procedimientos.

AVANCES EN LA IMPLANTACIÓN DEL SIIU

MODULO DE FINANZAS

Entidades Académicas y/o Dependencias Incorporadas y en Proceso de Incorporación

Se continuo con las actividades de desconcentración administrativa, incorporando al SIIU para el control del cobro de aranceles de ingresos las Facultades de Música, Artes Plásticas, Teatro y Danza, así como de las Facultades del área de Humanidades: Pedagogía, Sociología, Lengua Inglesa, Lengua Francesa, Lengua y Literatura Hispánicas, Filosofía, Historia y Antropología.

Para mejorar el control del proceso de adquisiciones de equipo e insumos a través de los diferentes tipos de licitaciones, se definió, reestructuró y aplicó un nuevo procedimiento para registro y control de las órdenes de compra.

Se llevó a cabo la migración de Banner 3.x a Banner 5.x, donde se coordinaron las tareas de revisión, prueba, validación y soporte de la funcionalidad de los nuevos productos y procesos administrativos de la Dirección General de Recursos Financieros y la Dirección de Recursos Materiales.

Información Sistematizada

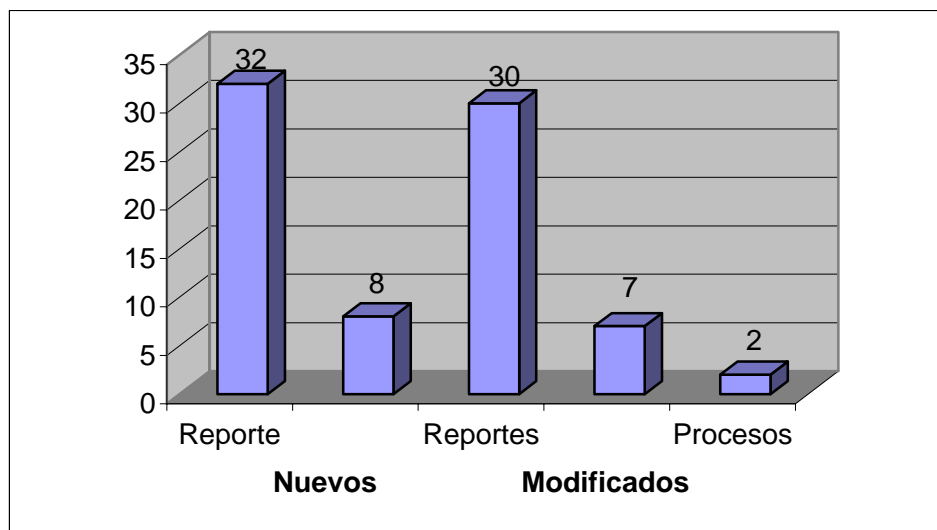
Se han definido, probado y liberado 40 nuevos productos y se hicieron modificaciones de mantenimiento a 39 de ellos, mismos que permiten la generación y el control de información financiera oportuna para la toma de decisiones. Los productos o procesos que más destacan son los siguientes:

- Los informes ejecutivos del presupuesto, esto con la finalidad de mantener información periódica para fines gerenciales de los avances del presupuesto.
- El reporte mensual de saldos de las cuentas por pagar a nivel de empleado o proveedor para mantener la integración de saldos contables.
- El informe para el control de la información de la actividad que realizan los usuarios de control escolar como soporte documental para registro contable de las inscripciones.
- Los informes ejecutivos del proceso de adquisiciones y abastecimiento, tales como: resúmenes de compra por fondo y partida, resumen de compras por partida contable, resumen de compras por tipo de bien, resumen de compras por dependencia y región geográfica, compras por proyecto, resumen de requisiciones, requisiciones por dependencia y

región, requisiciones por fondo y status de requisiciones por dependencia indicando los días del proceso de compra.

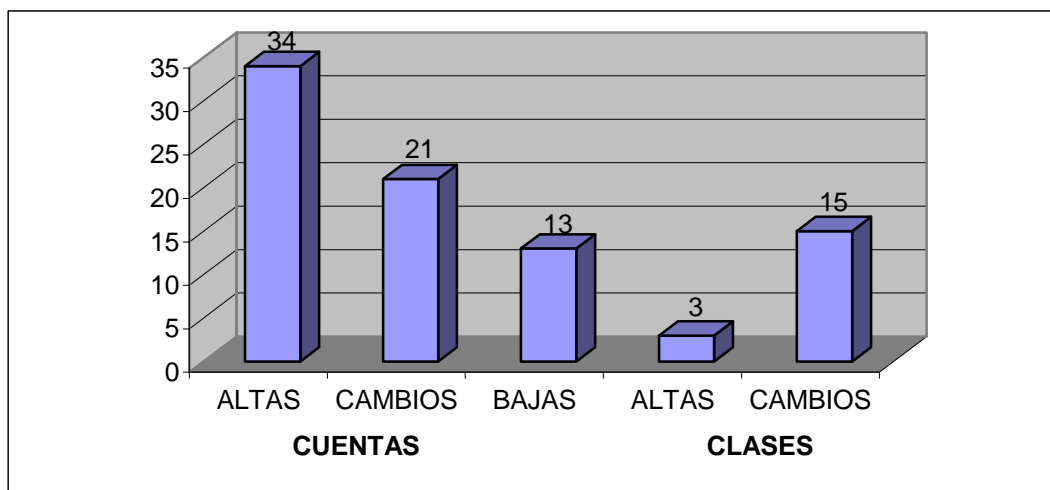
- La impresión del arancel para el cobro de ingresos en el Centro de idiomas de Xalapa.
- La definición, elaboración, demostración y liberación del sitio web para mostrar la imagen de la Secretaría de administración y Finanzas.
- La definición, elaboración, demostración y liberación del sitio web para mostrar la imagen de la Dirección de Planeación Institucional.

Nuevos		Modificados		
Reporte	Consulta	Reportes	Consulta	Procesos
32	8	30	7	2



Con la finalidad de mantener la seguridad en el acceso a la información del SIIU, se dieron las siguientes altas, bajas o cambios de usuarios y clases:

CUENTAS			CLASES	
ALTAS	CAMBIOS	BAJAS	ALTAS	CAMBIOS
34	21	13	3	15



Capacitación a entidades académicas

Se capacitó a seis usuarios de la Dirección de Planeación Institucional, de la Dirección de Contabilidad y de la Dirección de Egresos sobre la funcionalidad del SIIU para el control de los proyectos PIFI.

Se otorgó apoyo a la Dirección de Ingresos para la capacitación de los cajeros y administradores sobre la interfase y funcionalidad de la versión 5.x de Banner, esto dentro del proceso de cobro de ingresos.

Se mantiene capacitación permanente presencial o en línea sobre la generación o consulta de información del presupuesto para todas las dependencias y entidades académicas de la institución. En este sentido se incorporaron en este período 8 dependencias y se dio capacitación a 11 administradores o responsables de seguimiento de los avances del presupuesto.

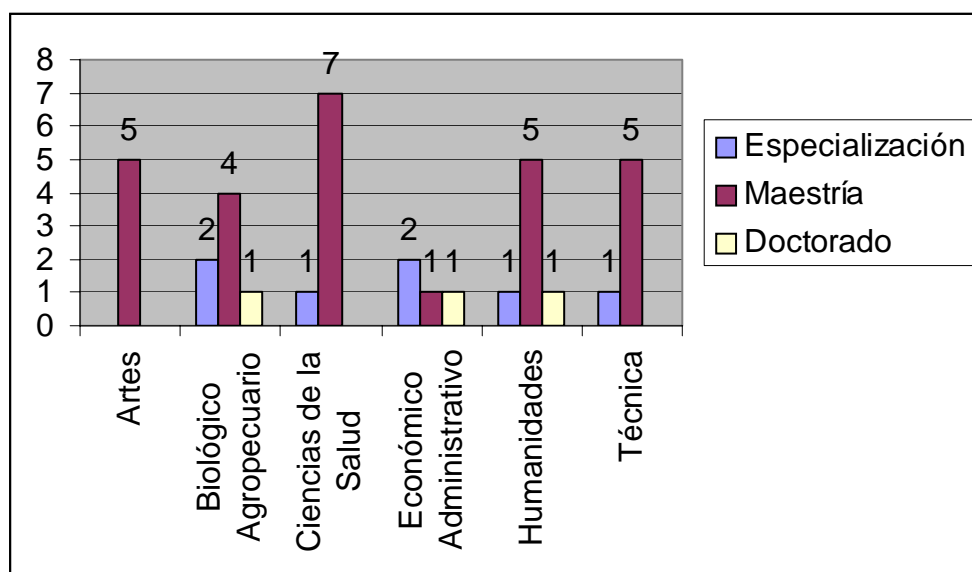
Se actualizaron 15 guías de usuario de los procesos del SIIU, esto como parte de la documentación que apoya la certificación de los procesos de la Secretaría de Administración y Finanzas.

MODULO DE ESTUDIANTES

Entidades Académicas Incorporadas y en Proceso de Incorporación

Con el apoyo y participación de los responsables de los Posgrados de las diferentes entidades de las áreas académicas, se ha logrado avanzar en el registro de programas educativos de Posgrado incorporados en este período en el SIIU:

Área Académica	Especialización	Maestría	Doctorado
Artes	0	5	0
Biológico Agropecuario	2	4	1
Ciencias de la Salud	1	7	0
Económico Administrativo	2	1	1
Humanidades	1	5	1
Técnica	1	5	0
Totales	7	27	3

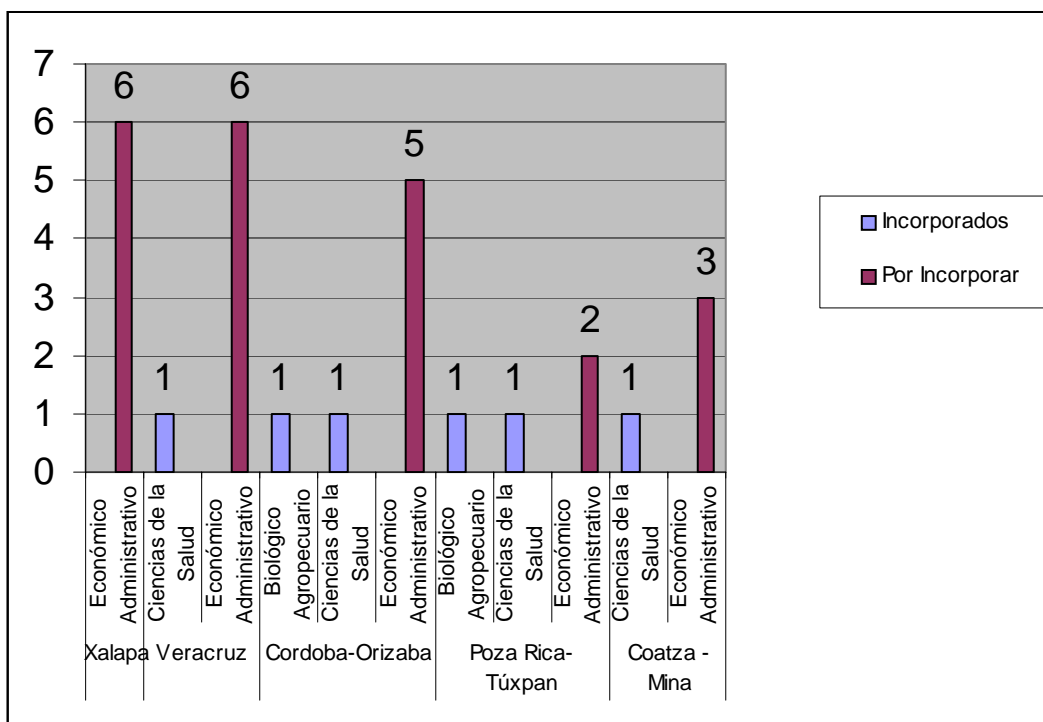


Se realizó la migración de Banner 3.x a Banner 5.x obteniendo:

- ❖ Optimización de tiempo de respuesta en procesos pesados.
- ❖ Solución del proceso de límite de repetición, Estatuto de los alumnos
- ❖ Seguridad Basada en Valor, habilitada en la versión 5
- ❖ Extracción de vistas, facilitar al usuario final la explotación de la información.

De igual forma se realizan los trabajos de los Programas educativos del MEIF incorporados y en proceso de incorporación en el SIIU, como se muestra a continuación:

Región	Área	Incorporados	Por Incorporar
Xalapa	Económico Administrativa		6
Veracruz	Ciencias de la Salud	1	
	Económico Administrativa		6
Córdoba-Orizaba	Biológico Agropecuario	1	
	Ciencias de la Salud	1	
	Económico Administrativa		5
Poza Rica-Túxpan	Biológico Agropecuario	1	
	Ciencias de la Salud	1	
	Económico Administrativa		2
Coatzacoalcos-Minatitlán	Ciencias de la Salud	1	
	Económico Administrativa		3
	Total	6	22



Información Sistematizada

Respecto a la sistematización de la información y con base en las peticiones y/o planteamientos de las áreas usuarias, se han actualizado instructivos y guías de operación referentes a:

- ✓ Datos Generales y Programación Académica:32
- ✓ Inscripción, Historia Académica y Egreso: 112
- ✓ Becas, Supervisión y Auditoría:11
- ✓ Centro de Idiomas:13
- ✓ Total : 168 Instructivos y guías de operación

Se creó la estructura institucional para el desarrollo y explotación de información en los distintos procesos académicos y administrativos en las entidades académicas y dependencias para la entrega de resultados y evaluación interna y externa, donde se realizaron actividades de:

Configuración y creación de:

- ✓ Catálogos de UA
- ✓ Catálogo de DES
- ✓ Catálogo de tipología de la DES
- ✓ Catálogo de ANUIES
- ✓ Catálogo de perfil Tipológico de ANUIES
- ✓ Catálogo de siglas
- ✓ Catálogo de profesiones

Lo que permitirá obtener los Indicadores por:

- ✓ DES
- ✓ UNIDADES ACADEMICAS
- ✓ PROGRAMA EDUCATIVO
- ✓ ANUIES

El Desarrollo del Sistema de Información para la Planeación Institucional (SIPI), con el objetivo de obtener en línea indicadores y resultados del desempeño en todas las entidades académicas y dependencias que realicen el registro en el SIIU, de manera ágil, oportuna y veraz.

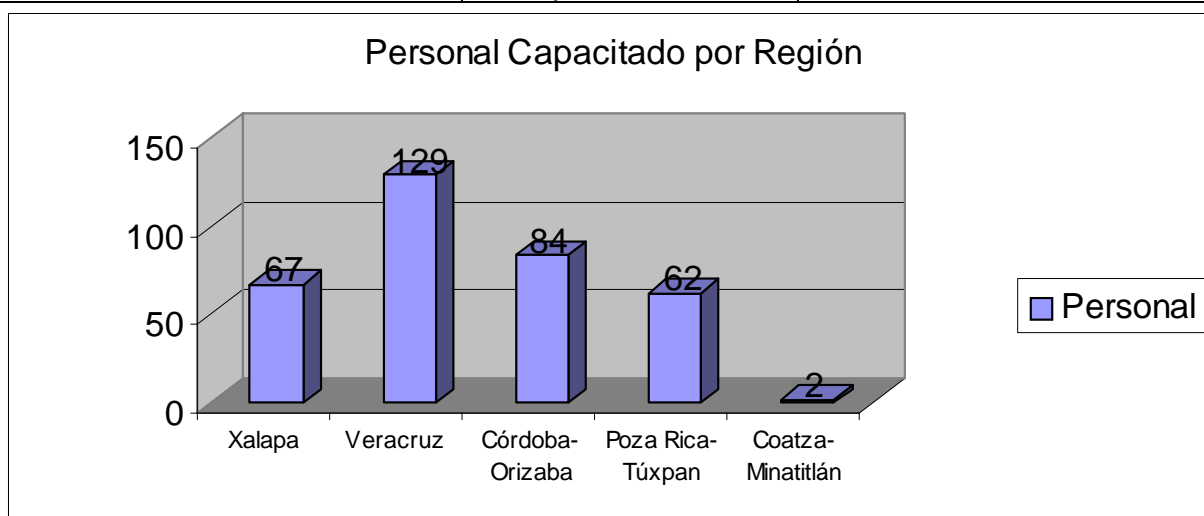
Capacitación a entidades académicas

Como parte de la actualización de versión en la herramienta Banner2000 de la 3.2 a la 5.5 se recibió capacitación por parte de la empresa SCT, con una duración de 5 días por 40 HRS, como se muestra a continuación:

Dependencia	Personas
Dirección de Administración Escolar	9
Unidad del SIIU	8
Contraloría	1
Dirección de Servicios Informáticos Administrativos	4
TOTAL	22

Con la participación de Secretarios, Directores, Personal de Confianza y Personal de Base de la Universidad Veracruzana, con un enfoque a procesos y cubriendo los requerimientos por Región, Entidad Académica y Usuarios se proporcionó consultoría y asesoría para el desarrollo de aplicaciones integradas al SIU-Estudiantes, como se indica:

Regiones	Asesoría y consultoría: <ul style="list-style-type: none"> ❖ Inscripción ❖ Programación de clases ❖ Historia académica ❖ Registro del área de elección libre ❖ Cumplimiento de grado ❖ Transición del modelo anterior al MEIF ❖ Emisión de reportes 	Apoyo en la capacitación para operación del SIU, en: <ul style="list-style-type: none"> ❖ Coatzacoalcos: 2 ❖ Poza Rica: 62 ❖ Orizaba: 84 ❖ Veracruz: 129 ❖ Xalapa: 67 <p style="text-align: right;">TOTAL 344</p>
----------	---	--



De igual forma se brindó el servicio de consultoría y asesoría en el manejo de los procesos del módulo y en el análisis, definición, configuración, trámite, implantación y/o generación de productos, como se muestra a continuación:

Entidades y Dependencias	Atendidas	Procesos	Productos
Direcciones Generales	4	18	14
Institutos	1	3	2
Centros de Idiomas	1	2	3
Entidades Académicas	1	4	4
Oficialia Mayor	1	7	8
MEIF	1	5	3
CENATI	1	4	6

(*) MODULO DE RECURSOS HUMANOS

Entidades Académicas Incorporadas y en Proceso de Incorporación

Se liberó a las dependencias: Secretaria de Administración y Finanzas, Secretaria Académica, Dirección General de Recursos Financieros, Dirección General de Desarrollo Académico, Dirección de Auditorías y la Dirección del MEIF, la consulta de la carga de trabajo y horario de los empleados, para todos los tipos de personal.

En proceso de liberación todas las áreas académicas: Artes, Económico–Administrativa, Técnica, Biológico–Agropecuaria, Ciencias de la Salud y Humanidades.

Información Sistematizada

Se integraron al sistema los tipos de personal (Apoyo, Eventual y Becas) para el Departamento de Personal de Apoyo de reciente creación.

Como una consecuencia del cambio tecnológico realizado a los módulos de Nómina, Personal y Prestaciones (Préstamos personales) se están realizando las actividades de prueba e implantación en la nueva plataforma tecnológica.

Se realizaron ajustes al módulo de Control de personal académico para incorporar de manera natural los programas del MEIF. Se generó una base de datos con las fotos de los empleados registrados en el módulo de Ayuda Médica para que la DGTI las usara para crear las “tarjetas inteligentes”.

Se recibieron, analizaron y atendieron 80 solicitudes con (146) peticiones de procesos, reportes y archivos con información relacionada a los recursos humanos, tanto internas como externas.

Se han atendido solicitudes de procesos especiales para las áreas de la Dirección de Planeación Institucional, Secretaria de Administración y Finanzas y la Dirección de Desarrollo Académico, para uso institucional y reporte a entidades externas.

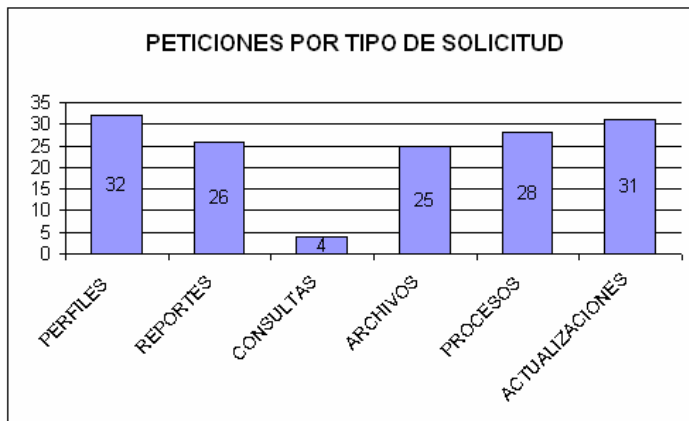
Se depuraron y actualizaron los permisos de acceso al sistema, además se registraron nuevos usuarios con sus respectivos permisos.

Adicionalmente se está trabajando en forma coordinada con Administración Escolar en la revisión y unificación de los planes de estudio de los programas incorporados al MEIF, desde el punto de vista que corresponde a cada uno de los módulos; el registro de la planta académica (RH) y del registro de los estudiantes (AE) en los diferentes programas.

Asimismo se está trabajando en la creación de bases de datos históricas para poder consultar la carga de trabajo de los empleados de periodos anteriores.

ANALISIS DE LAS PETICIONES ATENDIDAS POT TIPO DE SOLICITUD

TIPO DE SOLICITUD	OCURRENCIAS
PERFILES	32
REPORTES	26
CONSULTAS	4
ARCHIVOS	25
PROCESOS	28
ACTUALIZACIONES	31
TOTAL	146



Capacitación a entidades académicas

Se capacitó a las dependencias en las cuales se liberó la consulta de carga de trabajo y horarios de los empleados.

RH Recursos Humanos

AE Administración escolar

(*) Esta información deberá ser verificada con la Dirección General de Recursos Humanos.

AVANCES DEL PROYECTO DE CERTIFICACIÓN A LOS PROCESOS ADMINISTRATIVOS

Durante el período de trabajo comprendido entre septiembre 2003–agosto 2004 se realizaron las siguientes actividades relacionadas con el establecimiento, desarrollo, implantación y certificación de Sistemas de Gestión de la Calidad, las cuales fueron posibles lograr gracias a la participación comprometida y decidida del personal de cada una de las Dependencias involucradas.

Dichas actividades relacionadas con: Procesos Certificados, Procesos a Certificar, Auditorías Internas y Externas, Capacitación a Personal y Participación en eventos, se puntualizan a continuación:

Procesos Certificados

Los procesos administrativos certificados por la Norma ISO 9001:2000, en nuestra casa de estudios son:

Dependencia	Proceso	Ratificación de Certificado y/o Ampliación
Dirección General de Administración Escolar	Ingreso: Preinscripción Aplicación de Examen Evaluación y selección	30 de Marzo 2004 Ratificación de Certificado
	Egreso: Expedición de Título y Gestión de Cédula Profesional	30 de Marzo 2004 Ampliación de Certificado
	Ampliación: Egreso: Legalización de Certificado de Estudios y Acta de Examen Profesional	
	Expedición de Carta de Pasante	
	Expedición de Certificado de Equivalencia o Revalidación de Estudios	
	Permanencia: Inscripción y reinscripción a semestres superiores	Agosto 2004 Ampliación de Certificado
	Movimientos Escolares (Alta, Baja, Traslados, Equivalencias, Revalidación)	
Servicios y apoyo a estudiantes (Becas, Seguro Facultativo, Credencialización, CURP)		

Dirección de Bibliotecas	Adquisición de Recursos Documentales Análisis y Organización de los Recursos Documentales Prestación de Servicios Informáticos Ampliación: Control Operativo del Sistema Administrativo Bibliotecario	3 de Noviembre 2003 Ratificación de Certificado 3 de Noviembre 2003 Ampliación de Certificado
Dirección de Planeación Institucional	Estadísticas Básicas (REA y 911) Informe Anual de Labores de la Universidad Veracruzana	15 de Marzo 2004 Ratificación de Certificado
Dirección General de Desarrollo Académico	Programa de Estímulos al Desempeño del Personal Académico	30 de Marzo 2004 Ratificación de Certificado
Nuevos Procesos Certificados		
Dependencia	Proceso	Certificación
Dirección General de Recursos Financieros	Integración del Presupuesto Ejercicio del Presupuesto	Julio 2004
Dirección General de Recursos Humanos	Elaboración de la Nómina Administración de Prestaciones Retiro de Personal Capacitación del Personal de la Universidad Veracruzana	Julio 2004
Dirección de Recursos Materiales	Adquisición de Bienes y Servicios	Julio 2004
Departamento de Servicios Generales	Control y trámite de pago de servicios básicos de agua y luz Recepción y entrega de correspondencia	Julio 2004
Coordinación de Integración Salarial	Pago de Nómina de Compensaciones al Personal de la Universidad Veracruzana	Julio 2004

En resumen fueron 9 Dependencias que implantaron su SGC en 20 procesos de Gestión administrativa.

Dependencias	Procesos
9	20

Auditorias Internas

Como parte de la implantación de los Sistemas de Gestión de la Calidad (SGC) y para dar cumplimiento al requisito 8 de la Norma ISO 9001:2000 relacionado con la Medición, Análisis y Mejora, se efectuaron las auditorias internas correspondientes en cada Dependencia: Bibliotecas, Planeación Institucional, Administración Escolar, Desarrollo Académico, Recursos Financieros, Recursos Humanos, Recursos Materiales, Servicios Generales e Integración Salarial, dando como resultado:

- ✓ Dependencias Auditadas:9
- ✓ Procesos:20
- ✓ Auditores participantes:15
- ✓ Personal auditado:479

La realización de estas auditorias, junto con las revisiones de la Alta Dirección de cada una de las Dependencias dio como resultado la detección de las No conformidades reales o potenciales, oportunidades de mejora, debilidades y fortalezas así como observaciones a los Sistemas de Gestión de la Calidad implantados, lo que permitió realizar las acciones correctivas y/o preventivas para evitar su ocurrencia y así contar con la información necesaria para elaborar los programas de mejora correspondientes para cada SGC de las dependencias involucradas.

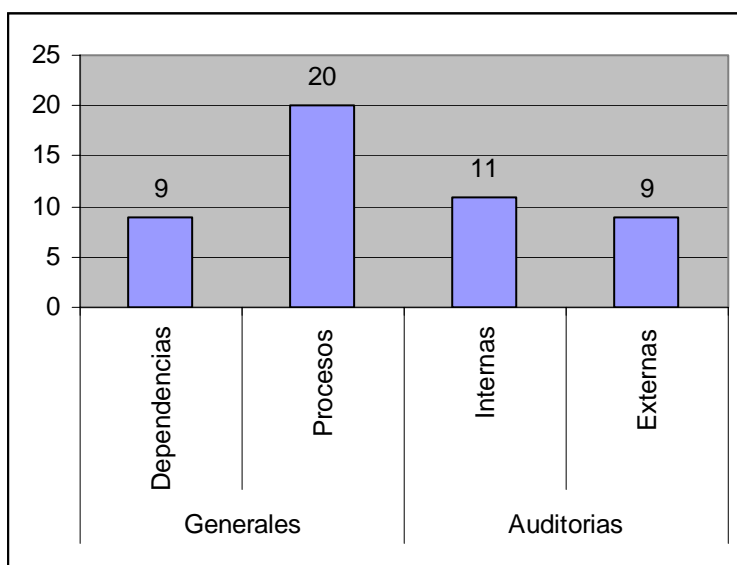
Auditorias Externas

Después de haber realizado las auditorias internas, las dependencias de la Universidad (Bibliotecas, Planeación Institucional, Administración Escolar, Desarrollo Académico, Recursos Financieros, Recursos Humanos, Recursos Materiales, Servicios Generales e Integración Salarial) se encontraban en posibilidad de sustentar la auditoria externa la cuál es realizada por el organismo certificador externo, para ello se realizó el análisis de organismos certificadores registrados ante la Entidad Mexicana de Acreditación (EMA), lo que permitió seleccionar a la empresa que cumplía con los tiempos y costos más apropiados para efectuar las auditorias externas o de certificación, las cuales se desarrollaron de común acuerdo con los calendarios establecidos por cada dependencia como se muestra a continuación:

- ✓ Dependencias Auditadas:9
- ✓ Procesos:20
- ✓ Auditores participantes:8
- ✓ Personal auditado:477

Por ende, en las 9 Dependencias con sus 20 procesos de gestión administrativa donde se encuentra implantado el SGC se realizaron 11 auditorias internas y 9 externas, como se muestra a continuación:

Generales		Auditorias	
Dependencias	Procesos	Internas	Externas
9	20	11	9



Capacitación de Personal

Paralelamente a las etapas del proceso de implantación del SGC se impartieron cursos y talleres de capacitación relacionados con los conceptos de la calidad establecidos en las normas internacionales de ISO. Dichos cursos fueron impartidos al personal de las distintas áreas participantes dando como resultado:

Taller/Curso	No. de Personas
Trabajo en Equipo	24
Liderazgo	24
Análisis y Solución de Problemas	24
Formación de Instructores	24
Formación de Consultores	10
Metodología de las 5`s	30
Desarrollo e Implementación de un Sistema de Gestión de la Calidad ISO 9001:2000	40
Fundamentos e Interpretación de los Requisitos de la Norma ISO 9001:2000	40
Norma ISO 9000:2000 Fundamentos y Vocabulario	70

Consultaría Externa

Se recibió por parte de ACC, Consultores en calidad un total de 26 visitas (2 mensuales o mas) con la participación de 6 consultores externos para dar seguimiento y consultoría en las áreas que ratificarían su SGC y aquellas en proceso de implantación.

Participación en Eventos

La presencia de la Universidad Veracruzana se vio reflejada en la asistencia a los eventos de:

- ✓ 2do. Congreso Interamericano de Administración Universitaria, realizado en Puerto Vallarta, Jalisco en el mes de Noviembre del 2003.

Con la participación en talleres de:

“Experiencia de Certificación bajo la Norma ISO 9001:2000”,
“Certificación de Procesos y Métodos de Mejora Continua”,
“Auditorías de Servicio y la implementación de ISO 9001:2000 en procesos de educación”

- ✓ 2da. Reunión de Verano, realizada en la Ciudad de Puebla, Pue., en el mes de Junio del 2004.

Con la participación en talleres de:

“Experiencias de Certificación bajo la Norma ISO 9001:2000 de la Universidad Autónoma del Estado de Hidalgo (Compras)”,
“Experiencias de Certificación bajo la Norma ISO 9001:2000 de la Universidad Autónoma de Chihuahua (Patrimonio)”, “Experiencias de Certificación bajo la Norma ISO 9001:2000 de la Universidad Autónoma del Estado de Puebla (Contabilidad, Administración Escolar)”,

Todos ellos convocados por la Asociación Mexicana de Responsables de la Estandarización de la Información Administrativa y Financiera AMEREIAF.

LAE Rafael Guevara Huerta.
Director de la Unidad del SIIU

Xalapa, Ver., 20 de Junio 2004