


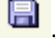


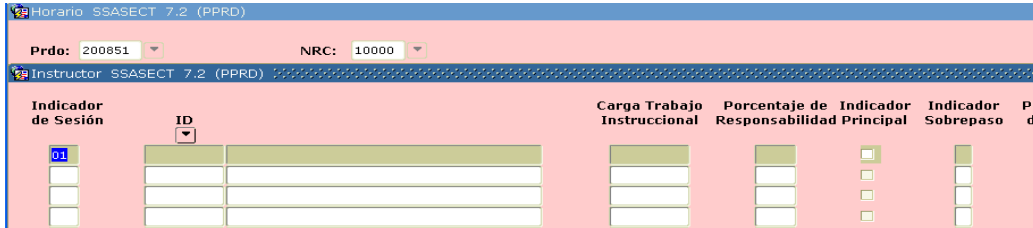
UNIVERSIDAD VERACRUZAN  
DIRECCIÓN GENERAL DE ADMINISTRACIÓN ESCOLAR  
DIRECCIÓN DE SERVICIOS ESCOLARES

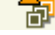
Instructivo para Inactivar Secciones en SSASECT



Ingresar al SIU-Estudiantes y realizar lo siguiente:

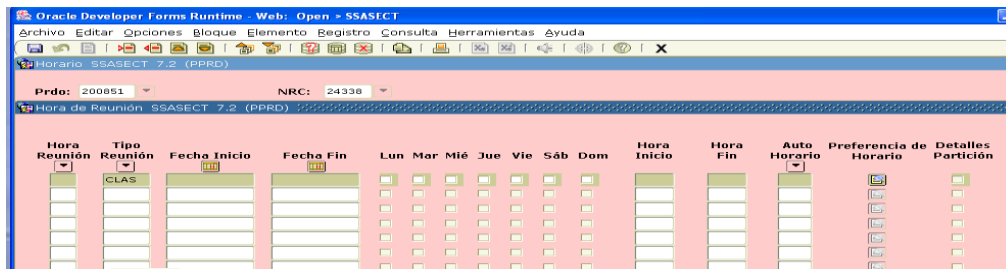
Accesar a la forma de horario SSASECT e identificar el periodo y la sección o Nrc que se va a inactivar, es importante revisar que no existan alumnos inscritos en la sección ó Nrc.


a).- Para inactivar una sección primero hay que eliminar el docente, nos posicionamos en el **ID**, presionamos eliminar registro  y guardamos .



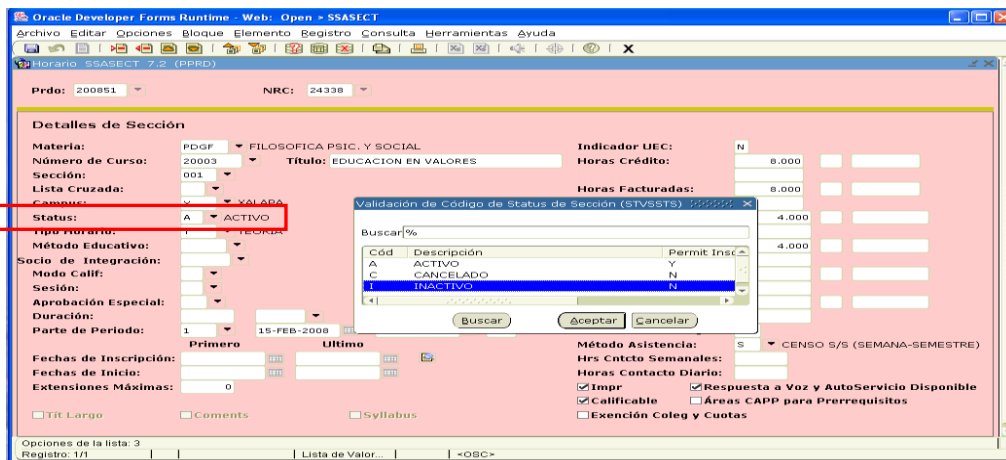
Presionamos bloque anterior  para regresar al horario de la sección.

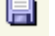
b).- Debe posicionarse en el horario y debe eliminar todas las líneas que existan, presionando el botón , presionar Guardar , y el sistema envía el siguiente mensaje, ¿Desea guardar los cambios realizados? presionar Aceptar.



Presione bloque anterior , para regresar a la pantalla principal de la sección o Nrc.

c).- Puede cambiar directamente el **Status** del nrc por **"I"**, o bien seleccionar este código presionando el botón de búsqueda y debe seleccionar el código **"I, Inactivo"**, y en seguida presione la opción **" Aceptar "**.



Presione Guardar  para dejar inactiva la sección o nrc,

**Si requiere inactivar otra sección o nrc, debe iniciar en el inciso a), previa verificación que no existan alumnos inscritos.**