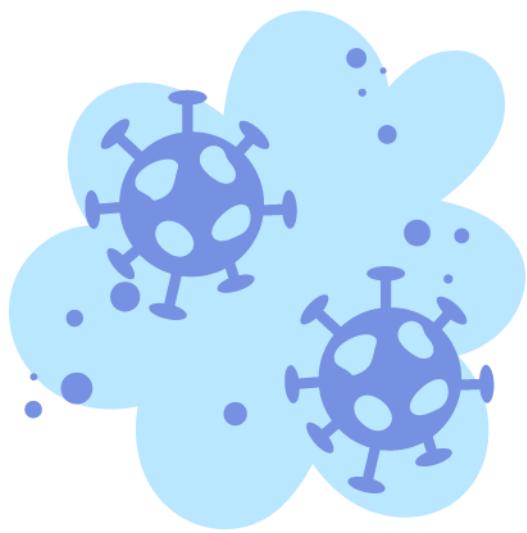




Sistema de Atención Integral a la Salud
Universidad Veracruzana



Universidad Veracruzana
Secretaría de Administración y Finanzas



Virus Sincitial o Sincicial Respiratorio (VSR)

Es un virus que circula anualmente en temporada invernal, causa una enfermedad con síntomas parecidos a un resfriado que puede provocar infecciones pulmonares graves en bebés, niños(as), personas adultas mayores, y aquellas con problemas médicos serios.

Vías de transmisión:

- Gotitas de saliva al hablar, toser o estornudar
- Tocarse la boca, la nariz o los ojos después de haber estado en contacto con una superficie contaminada



Los síntomas comienzan entre 4 y 6 días después del contagio e incluyen:

- Congestión nasal
- Poco apetito
- Tos
- Estornudos
- Fiebre
- Silbidos en el pecho



Algunas medidas de prevención:

- Lavado de manos frecuente con agua y jabón
- Evitar el contacto cercano con personas que presenten síntomas respiratorios
- Limpiar las superficies que se tocan con frecuencia, como manijas de las puertas o dispositivos móviles
- Uso de cubrebocas



El SAISUV recomienda asistir al centro de salud más cercano si presenta síntomas y utilizar medidas de protección para resguardar la salud de los demás

Más información
www.uv.mx/saisuv/