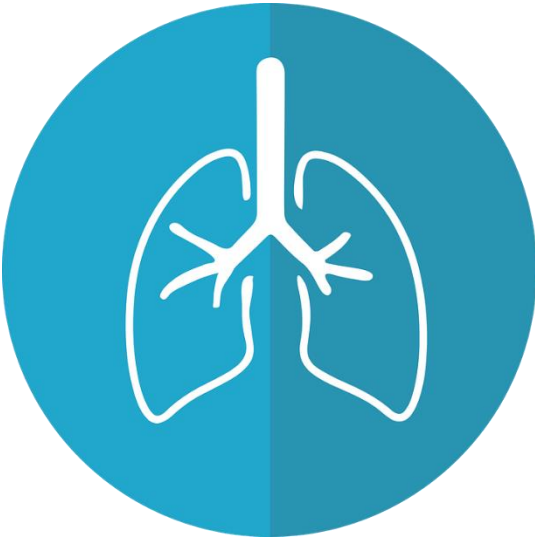


Día mundial de la Tuberculosis

24 de marzo



La tuberculosis es una de las diez principales causas de mortalidad en el mundo.

En 2016, 10,4 millones de personas enfermaron de tuberculosis y 1,7 millones murieron por esta enfermedad (entre ellos, 0,4 millones de personas con VIH). Más del 95% de las muertes por tuberculosis se producen en países de ingresos bajos y medianos.



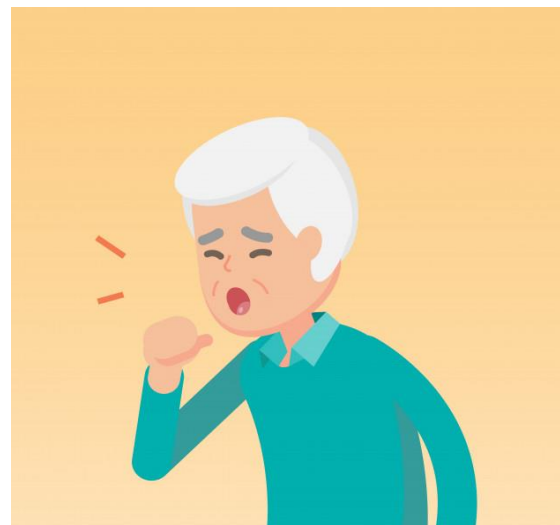
¿Qué es?

La tuberculosis es causada por *Mycobacterium tuberculosis*, una bacteria que casi siempre afecta a los pulmones. Se trata de una afección curable y que se puede prevenir.

Mecanismos de transmisión |

La infección se transmite de persona a persona a través del aire. Cuando un enfermo de tuberculosis pulmonar tose, estornuda o escupe, expulsa bacilos tuberculosos al aire.

Síntomas | Tos productiva (a veces con sangre), dolores de tórax, debilidad, pérdida de peso, fiebre y sudores nocturnos.



Diagnóstico | El uso de la prueba rápida Xpert MTB/RIF® como prueba de diagnóstico inicial en todas las personas con signos y síntomas de la tuberculosis, recomendado por la OMS desde 2010, detecta de forma simultánea la tuberculosis y la resistencia a la rifampicina, que constituye el fármaco más importante contra esta enfermedad.

La OMS ha recomendado cuatro nuevas pruebas diagnósticas: prueba molecular rápida para la detección de la tuberculosis en centros de salud periféricos en los que no es posible emplear la prueba rápida Xpert MTB/RIF, y tres pruebas para detectar la resistencia a fármacos antituberculosos de primera y segunda línea.



¿Quiénes presentan mayor riesgo?

Las personas inmunodeprimidas, que padecen VIH, desnutrición o diabetes, y los consumidores de tabaco corren un riesgo mucho mayor de enfermar.

Las personas infectadas por el VIH tienen entre 20 y 30 veces más probabilidad de desarrollar tuberculosis activa.

El consumo de tabaco aumenta el riesgo de enfermar. A nivel mundial 8% de los casos son atribuibles al tabaquismo.

Tratamiento | La tuberculosis es una enfermedad que tiene cura. El tratamiento implica una combinación estándar de cuatro medicamentos que se administra durante seis meses y que debe ir acompañada de información, supervisión y atención del paciente a cargo de un agente sanitario o voluntario capacitado.

