

Universidad Veracruzana

Secretaría de Administración y Finanzas

COMUNICADO

PREVENCIÓN Y DIAGNÓSTICO OPORTUNO DE CÁNCER DE PRÓSTATA

El cáncer de próstata es reconocido como el tumor maligno más frecuente del varón mayor de 50 años. El promedio de vida del mexicano en el año 2013 fue de 72 años, con lo que aumenta la incidencia y la mortalidad por cáncer de próstata.

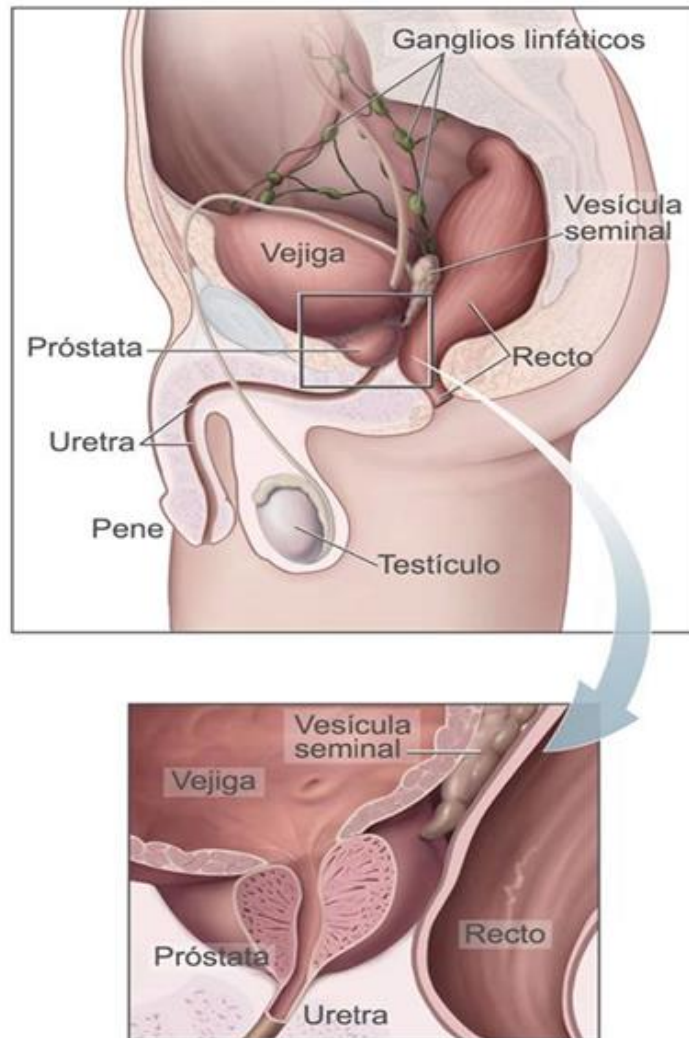
Además de la edad, los principales factores de riesgo son la herencia, raza, dieta con alto contenido en grasas animales y tabaquismo. Representa la primera causa de muerte (el hombre) por cáncer en México con una tasa de mortalidad de 13 x 100,000 habitantes.¹

- El grupo de edad más afectado es el de mayores de 65 años. La edad promedio de diagnóstico es de 68 años de acuerdo con el Instituto Nacional de Cancerología en 2013.²
- Una de las complicaciones frecuentes son las metástasis óseas.
- 25% de los casos son asintomáticos.
- A partir de la década de 1980 con la introducción del Antígeno Prostático Específico (APE) se ha logrado diagnosticarlo en etapas más tempranas.
- El APE es un indicador en el escrutinio del cáncer de próstata que debe ser solicitado por el médico general o familiar a los varones mayores de 45 años. Esta prueba se realiza con una muestra sanguínea.
- Gracias al diagnóstico temprano se puede ofrecer tratamiento potencialmente curativo.

DETECCIÓN TEMPRANA

- Los niveles altos de antígeno prostático no son indicativos de cáncer prostático ya que puede existir neoplasia con antígeno normal.
- El examen digital rectal sigue siendo indispensable, el sitio de mayor frecuencia de cáncer se encuentra en la zona periférica (irregularidad, asimetría y cambio en la consistencia de la próstata).

Derechohabiente del SAISUV, si estás en el grupo de riesgo, acude a tu médico para detección oportuna.



1. Jiménez et al, Cancerología 6 (2011): 13 – 18
2. Sánchez-Martínez, Paredes-Solís, Hernández-Ordóñez, Sánchez-Ruvalcaba. Rev Med Inst Mex Seguro Soc. 2013; 51(2):124-6

“Lis de Veracruz: Arte, Ciencia, Luz”

Dra. María Del Rocío Salado Pérez

Mtra. Clementina Guerrero García

Coordinadora del SAISUV

Secretaria