

Experiencias de gestión desde los museos

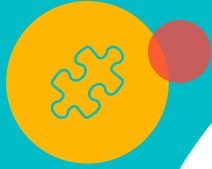
Azminda Meybelli Román Nieto
Museo de Antropología de Xalapa
Universidad Veracruzana

Sobre mi...

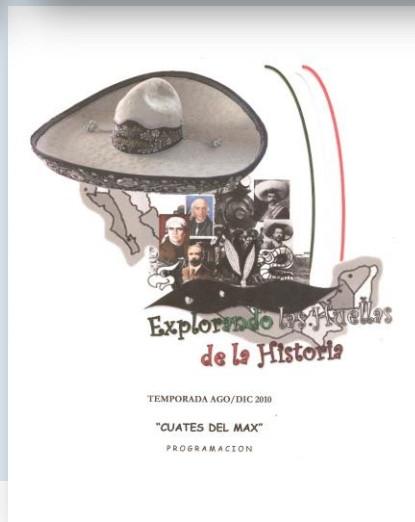
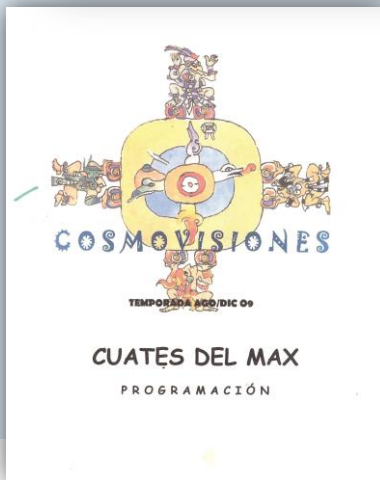
*Antropóloga de formación y museóloga de corazón.
Los museos forman parte de mi cotidianidad...*



Los Cuates del
MAX
Museo de Antropología de Xalapa



Acercar a los niños
y niñas al museo de
una manera
didáctica y lúdica





Temporadas
temáticas
relacionadas con
la cultura, el arte,
la ciencia y el
medio ambiente



Pequeñas miradas
al patrimonio:
Nuestro legado
parte 7



Reciclando nuestro mundo

AGOSTO-DICIEMBRE 2012



VIAJEROS y EXPLORADORES

Temporada **Enero-Junio 2013**



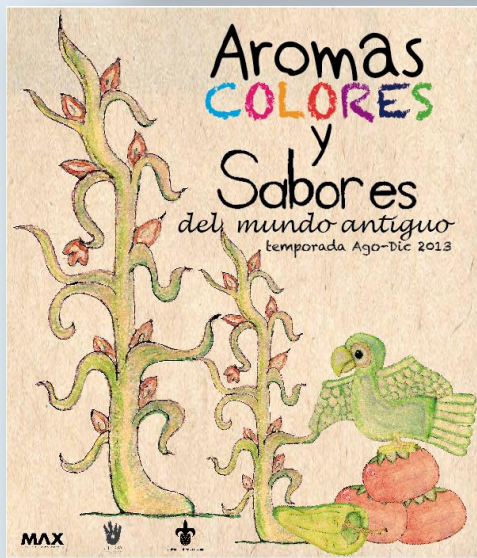
SONES y

JARANAS

Temporada Agosto- Diciembre 2014



Charlas,
recorridos
guiados y talleres
manuales





Nuestras actividades









Eventos anuales



10





Escenografías







Nuestros colaboradores













aum

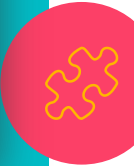
OBSERVATORIO UNIVERSITARIO DE MUSEOS
MUSEO DE ANTROPOLOGÍA DE XALAPA



Es un espacio de recopilación, sistematización, actualización y difusión del fenómeno de los museos y sus públicos.







Finalmente...



<https://museosdesdelacotidianidad.wordpress.com/>



¡Muchas gracias!

Contacto:

azroman@uv.mx

Síguenos:

Cuates del MAX  

Observatorio Universitario de Museos  