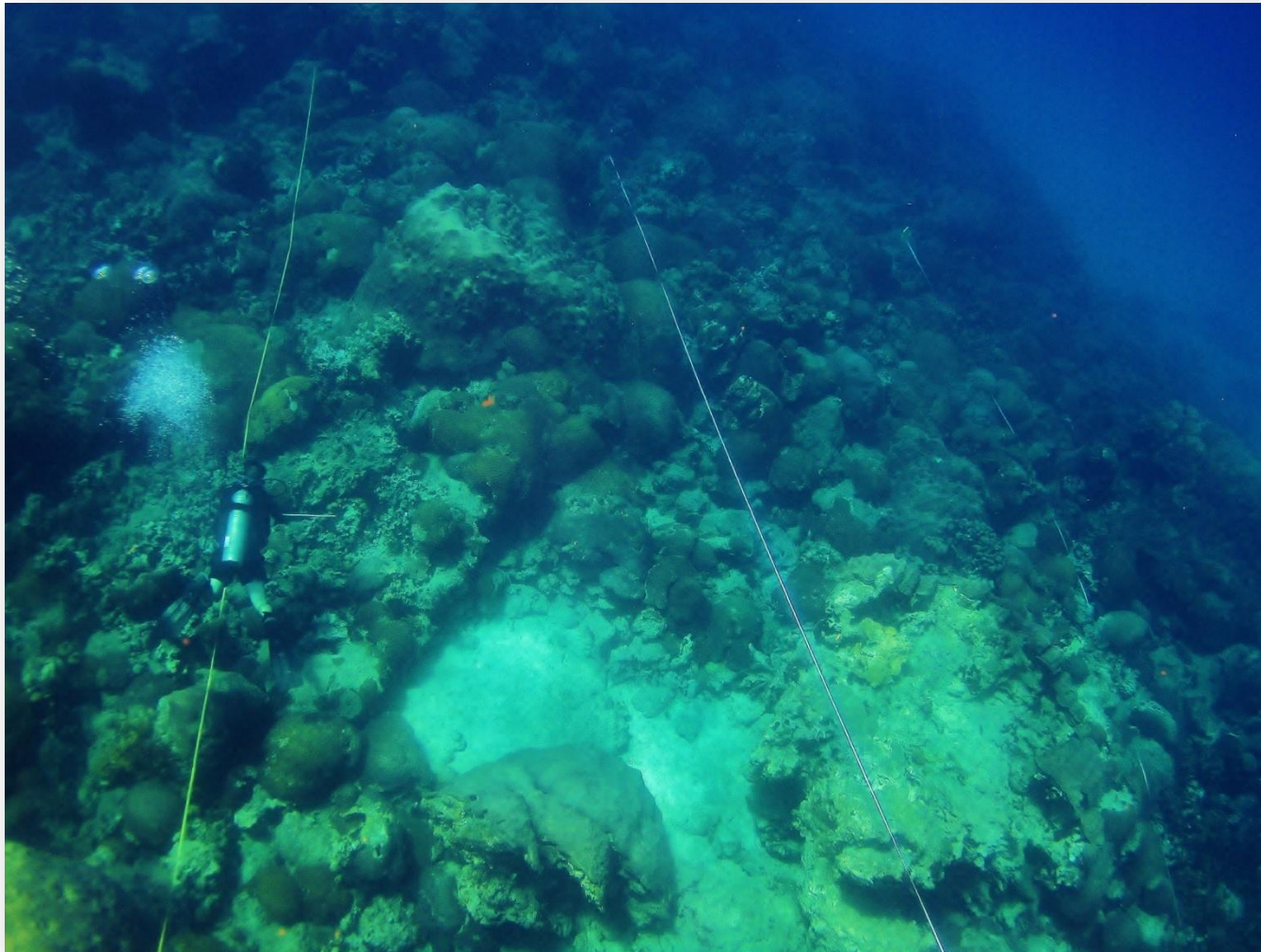


IMPLEMENTACIÓN DE UN PROGRAMA DE MONITOREO PERMANENTE EN EL ARRECIFE TUXPAN, VERACRUZ, MÉXICO



Johanna Calle-Trviño

Estudiante de Maestría

Manejo de Ecosistemas

Marinos y Costeros

arondas_box@hotmail.com



PROGRAMACIÓN

HORARIO	DÍA 1	DÍA 2	DÍA 3
10:00-1:00	Instalación del curso: Bienvenida 1) Introducción 2) Corales y Arrecifes coralinos	4) Invertebrados móviles 5) Gorgonáceos 6) Peces arrecifales (abundancia)	9) Salida de campo; práctica del protocolo
1:00-3:00	Receso	Receso	
3:00-4:00	3) Salud Coralina (enfermedades y blanqueamiento)	7) Protocolo	
4:00-4:30	Preguntas	8) Repaso de los temas estudiados	
			10) Intercambio de experiencias comentarios y sugerencias



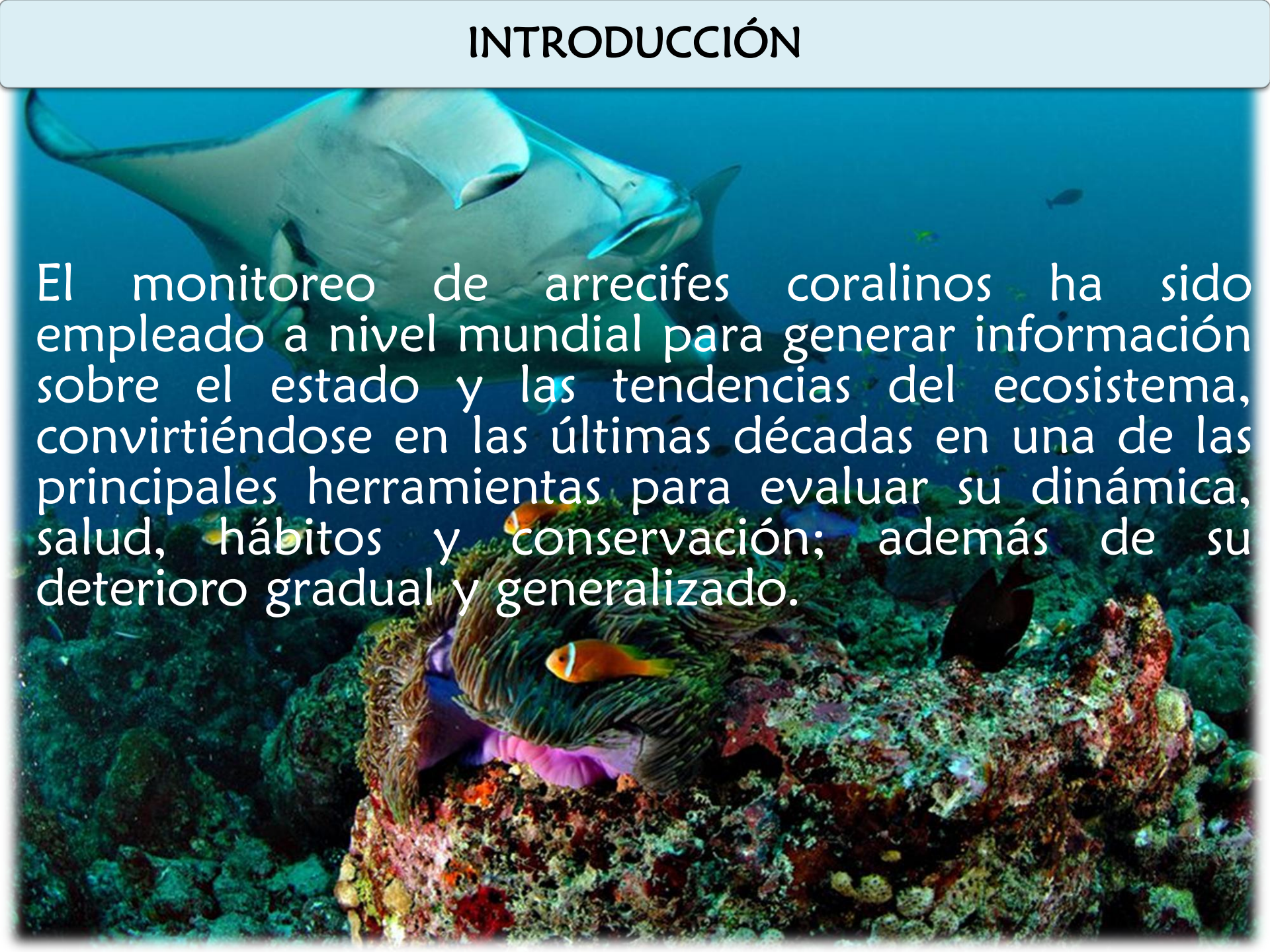
OBJETIVOS GENERAL

Capacitar estudiantes o interesados en el tema de los arrecifes de coral, para realizar actividades de monitoreo, en las estaciones permanentes ubicadas en el arrecife Tuxpan.

OBJETIVOS ESPECÍFICOS

- Aprender a proveer información sobre el estado actual del arrecife de coral en estudio
- Dar a conocer a los participantes técnicas de muestreo a utilizar en el monitoreo (punto intersepto, transecto de banda, buceo errante, etc)
- Entrenar a los participantes a tomar datos en campo de cobertura coralina, abundancia de invertebrados móviles y gorgonáceos, abundancia y riqueza de peces arrecifales, entre otros.

INTRODUCCIÓN



El monitoreo de arrecifes coralinos ha sido empleado a nivel mundial para generar información sobre el estado y las tendencias del ecosistema, convirtiéndose en las últimas décadas en una de las principales herramientas para evaluar su dinámica, salud, hábitos y conservación; además de su deterioro gradual y generalizado.

UNIVERSIDAD VERACRUZANA -MAESTRÍA EN MANEJO DE ECOSISTEMAS MARINOS Y COSTEROS-

Implementación de un programa de monitoreo permanente en el arrecife Tuxpan, Veracruz, México



Universidad Veracruzana





LUGAR	PROGRAMA DE MONITOREO
AUSTRALIA	Métodos de monitoreo ecológico para arrecifes coralinos (Methods for Ecological Monitoring of Coral Reefs)
CARIBE	Global Coral Reef Monitoring Network (GCRMN)
CARIBE	Caribbean Marine and Coastal Community Productivity (CARICOMP)
CARIBE	Atlantic and Gulf Rapid Reef Assessment (AGRRA)
CARIBE	ReefCheck
CARIBE	Sistema de Monitoreo de Arrecifes Coralinos en Colombia (SIMAC)
CARIBE	Programa de Monitoreo sinóptico del SAM