

# Maestría en Ciencias del Ambiente

## Universidad Veracruzana

### Región Poza Rica-Tuxpan



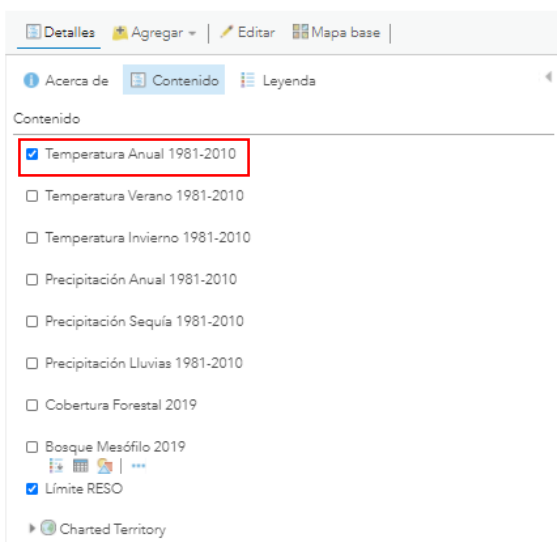
### Origen del modelo

La Reserva Ecológica Sierra de Otontepec (RESO) es una pequeña provincia fisiográfica al norte del estado de Veracruz que se destaca en términos de su origen y orografía. Su topografía permite la existencia de diversos ecosistemas que le otorgan gran valor científico y cultural. La Universidad Veracruzana consciente de su importancia ecosistémica ha llevado a cabo estudios en el sitio en pro de la conservación.

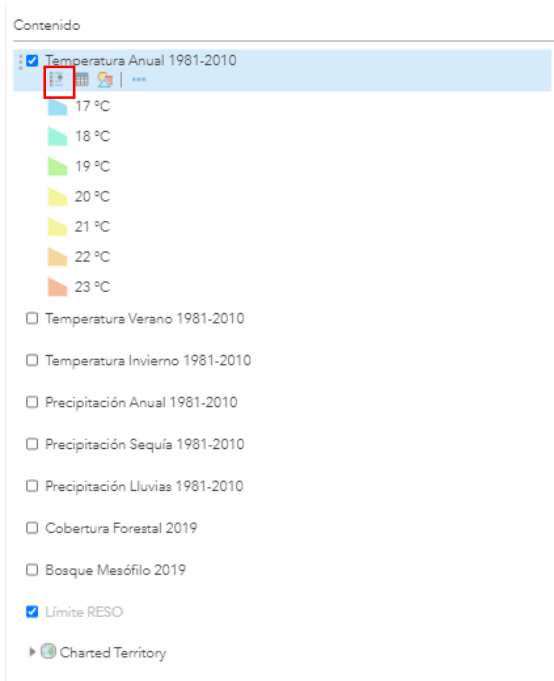
Como parte de sus líneas de investigación, la Maestría en Ciencias del Ambiente campus Poza Rica-Tuxpan ha elaborado el modelado de la climatología que existe en la RESO, con la finalidad de comprender en mejor medida los factores de temperatura y precipitación que se presentan como normales climatológicas y que repercuten directamente en la existencia, distribución y calidad de vida de su flora y fauna. El modelo en su versión Beta ha sido nombrado *Mapa Digital Interactivo*, el cual se irá perfeccionando y alimentando de nuevas variables de análisis que habrán de transformarlo en el mediano plazo en una de las plataformas de consulta ambiental en la región norte de la entidad, la cual estará al alcance de estudiantes, académicos e investigadores y del público en general.

### Instructivo de uso:

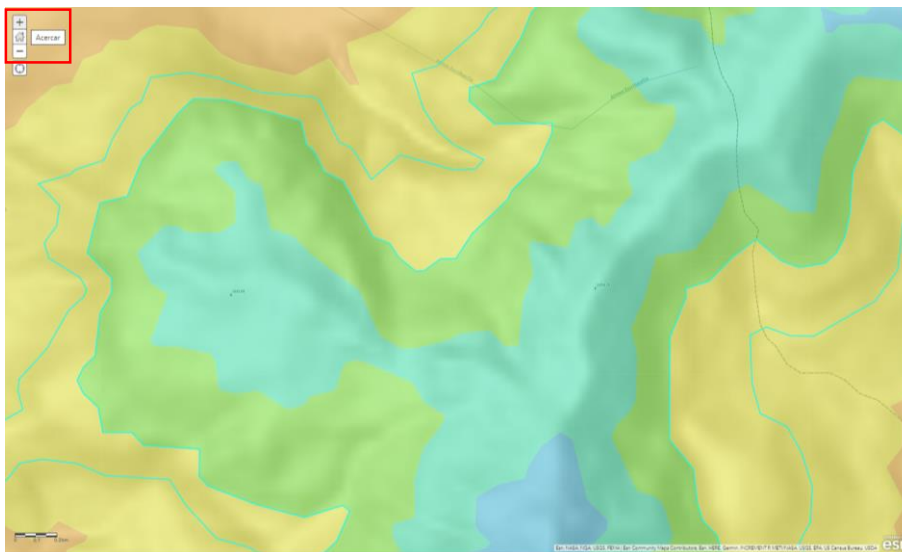
1. En la pestaña “Contenido” Seleccione la capa de interés. Se recomienda seleccionar una capa por vez para evitar la sobre posición de capas temáticas.



2. Seleccione “mostrar leyenda”

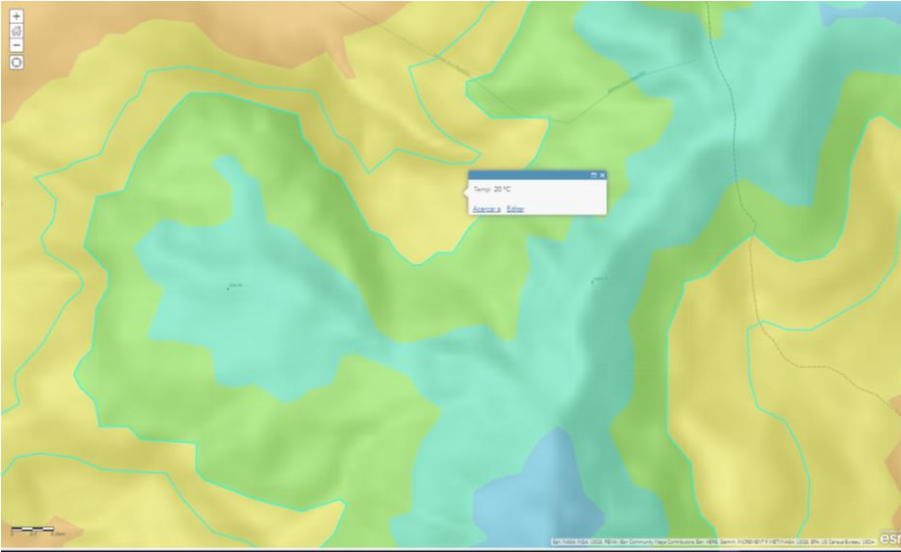


3. Con los botones “+” y “-“ puede acercar o alejar la vista

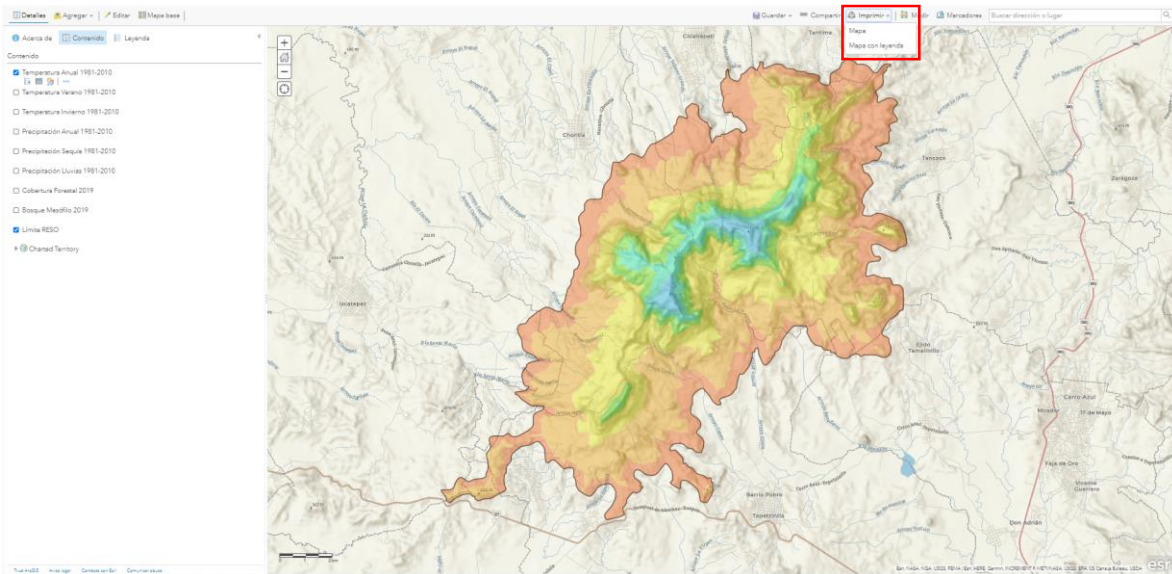


Maestría en Ciencias del Ambiente  
Universidad Veracruzana  
Región Poza Rica-Tuxpan

4. Con el “ratón” dar “clic” izquierdo en la zona de interés para observar la información asociada a la capa seleccionada.



5. Si desea imprimir una capa temática, elija la opción “imprimir”, la cual permite su impresión con o sin leyenda temática. Previamente se deberá ajustar el tamaño de la imagen para caber en la impresión, de acuerdo con el paso 3.



Para referencia del modelo, citar como:

**Soto, VH; Alanís, JL; Pech, JM y Chagoya, JL. (2021). Climatología de la Reserva Ecológica Sierra de Otontepec (normales climatológicas 1981-2010). Maestría en Ciencias del Ambiente, Facultad de Ciencias Biológicas y Agropecuarias, Universidad Veracruzana Región Poza Rica-Tuxpan.**