



EL LIBRO ROJO

DE LA FAUNA DEL ESTADO DE VERACRUZ

Fernando Hernández Baz
Dalos Ulises Rodríguez Vargas

Editores

2014



VERACRUZ
GOBIERNO DEL ESTADO



SEDEMA
SECRETARÍA DE
MEDIO AMBIENTE
DEL ESTADO DE VERACRUZ



PMA
PROCURADURÍA ESTATAL
DE PROTECCIÓN
AL MEDIO AMBIENTE



Universidad Veracruzana
Dirección Editorial

Derechos Reservados © 2014. Gobierno del Estado de Veracruz de Ignacio de la Llave, Palacio de Gobierno, Av. Enríquez s/n. Col. Centro, CP. 91000, Xalapa, Veracruz, Tel. (228) 841 88 00. <http://portal.veracruz.gob.mx>

Derechos Reservados © 2014. Procuraduría Estatal de Protección al Medio Ambiente, Av. Palmeras No. 478 fracc. Jardines de Virginia, CP. 94294, Boca del Río Veracruz. Tel. (229) 923 40 40, <http://www.pmaver.gob.mx>

Derechos Reservados © 2014. Universidad Veracruzana. Dirección General Editorial, Hidalgo 9, Centro, Xalapa, Veracruz, México, Apartado postal, CP. 91000, Tel/fax (228) 8185980; 8181388, e-mail: diredit@uv.mx

Primera edición: 7 de abril 2014

ISBN: 978-607-502-324-3

El texto puede ser utilizado total o parcialmente citando la fuente

Forma de citar:

Hernández-Baz, F. y D. U. Rodríguez-Vargas. 2014. Libro Rojo de la Fauna del Estado de Veracruz, Gobierno del Estado de Veracruz, Procuraduría Estatal de Protección al Medio Ambiente, Universidad Veracruzana 220 p.

Coordinación y Edición General:

Fernando Hernández-Baz – fhernandez@uv.mx

Dalos Ulises Rodríguez-Vargas – dalos.rodriguez@pmaver.gob.mx

Compilación y Revisión Técnica de Textos:

María Enriqueta Velarde González, Lucio Gil Juárez Guzmán, Fernando Hernández Baz, Yuyini Licon Vera, Salvador Guzmán Guzmán, Tomas Fernando Carmona Valdovinos, Rosamond Coates, Ana Isabel Suárez Guerrero, Alberto Hernández Quiroz, Gabriel May Mora.

Diseño Gráfico:

María de Lourdes Absalón Chávez

Cartografía:

Marco Antonio Espinoza Guzmán

Impreso y hecho en México

Morpho polyphemus polyphemus Westwood, [1850] (figura 1a, b)

Nombre común: Mariposa morfo blanca

Orden: Lepidoptera

Familia: Nymphalidae

Categoría estatal de vulnerabilidad: Alta

Equivalencia NOM-059: Amenazada

Equivalencia IUCN: En peligro



Figura 1a. Vista dorsal macho y 1b, vista dorsal hembra de *Morpho polyphemus polyphemus* Westwood [1850] fotos: F. Hernández-Baz.

Características de la especie:

Mariposa diurna, con una expansión alar promedio de 80 mm. Su forma externa es muy similar a *Morpho polyphemus luna*, pero en tonos mas claros. Todo su cuerpo es de color blanco, El ala anterior tiene una pequeña parte del ángulo apical de color negro, la vena del margen exterior de la célula discal tiene una línea de color negro muy delgada y dos pequeños círculos de margen negro en la región mediana del ala anterior. El ala posterior con una línea submarginal de lúnulas negras pequeñas y en la región medial una línea paralela de pequeños círculos de margen negro.

Distribución y hábitat:

Se distribuye del norte México hasta el Salvador. En Veracruz Se encuentra principalmente en las regiones cálidas del Uxpanapa (Hernández-Baz *et al.*, 2010) figura 2.

Principales amenazas:

Destrucción del hábitat. Esta especie es muy solicitada por colectores amateurs. En el mercado informal tiene alta demanda por su gran tamaño y color.

Estrategias de conservación:

Concientización de la población en general sobre los servicios ambientales de los bosques e importancia ecológica de estos insectos.

Comentarios:

Consideramos que esta especie debe de ser incluida en la NOM-059-SEMARNAT, 2010 para su protección legal inmediata, sin descuidar los tipos de vegetación asociados a su distribución. Se reitera que de poco servirá proteger a la especie sin el debido cuidado de su hábitat.

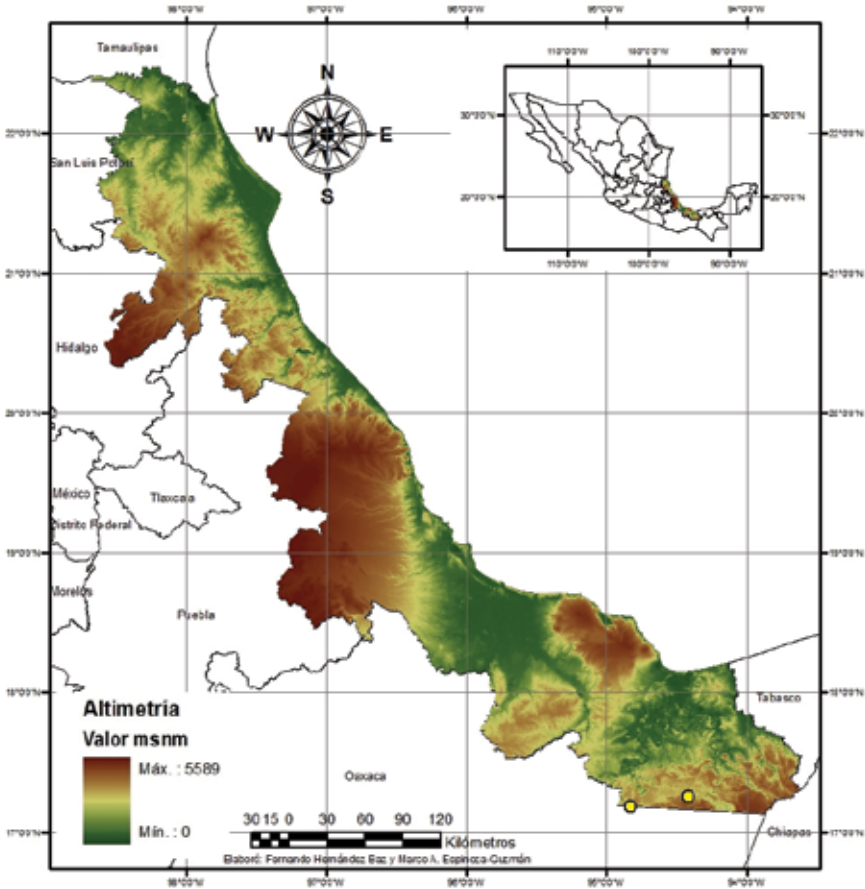


Figura 2. Distribución en Veracruz de *Morpho polyphemus polyphemus* Westwood, [1850]. Los puntos amarillos indican su distribución conocida. Fuente: Vargas-Fernández *et al.*, 2008; Hernández-Baz *et al.*, 2010; Luis-Martínez, 2011.

Autores:

Fernando Hernández-Baz y Tomás F. Carmona Valdovinos