

ESPACIOS PÚBLICOS AMABLES PARA LAS MUJERES ZONAS DE ATENCIÓN PRIORITARIA DE SEDESOL



TEMA: Ciudad y género

INDICADOR:
Colonias con casos registrados y/o localizados de violencia contra las mujeres en Xalapa, Veracruz.

ANÁLISIS:
Zonas de atención prioritaria SEDESOL

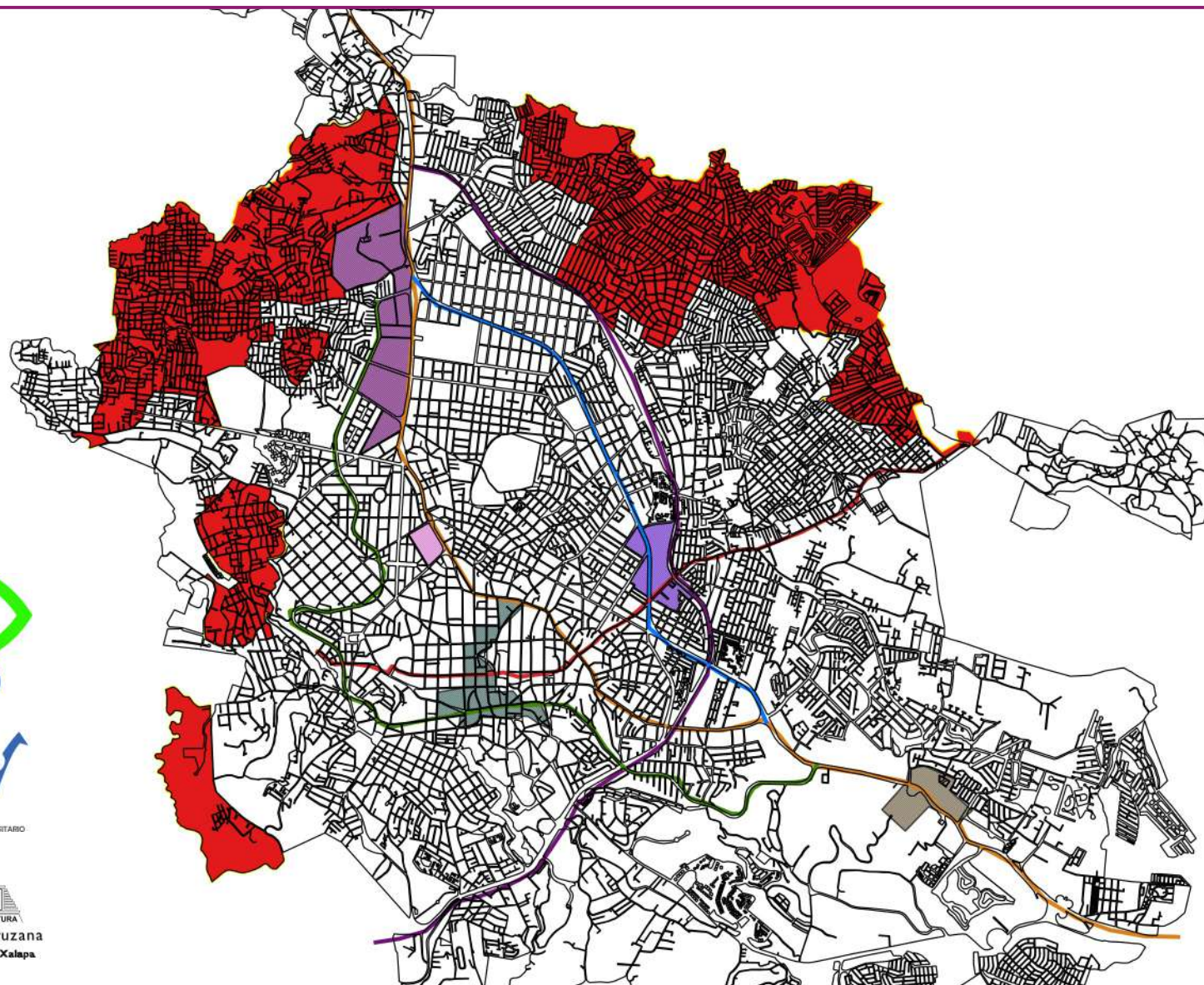
AÑO ANALIZADO: 2019

RESPONSABLE DE LA INVESTIGACIÓN:
Dra. Harmida Rubio Gutiérrez

COLABORACIONES:
Gabriela Luna Paredes
Arq. Gabriela Dominguez Chiquito

FUENTES:
Secretaría de Desarrollo Social (SEDESOL)

FECHA DE REALIZACIÓN:
2019



Simbología

AVENIDAS

- 20 DE NOVIEMBRE
- AV. MEXICO
- CHEDRAUI CARAM
- LÁZARO CARDENAS

— RUIZ CORTINEZ

CENTROS ECONOMICOS

- Centro
- Finanzas
- Plaza Américas

■ Plaza Animas

- Plaza Cristal
- Plaza Museo
- Zona Universitaria
- Zonas prioritarias SEDESOL

ESCALA GRÁFICA

0 1000 2000 3000 4000 m



ESPACIOS PÚBLICOS AMABLES PARA LAS MUJERES COLONIAS CON CASOS REGISTRADOS POR EL IMM



TEMA: Ciudad y género

INDICADOR:
Colonias con casos registrados y/o localizados de violencia contra las mujeres en Xalapa, Veracruz.

ANÁLISIS:
Colonias con casos registrados por el IMM

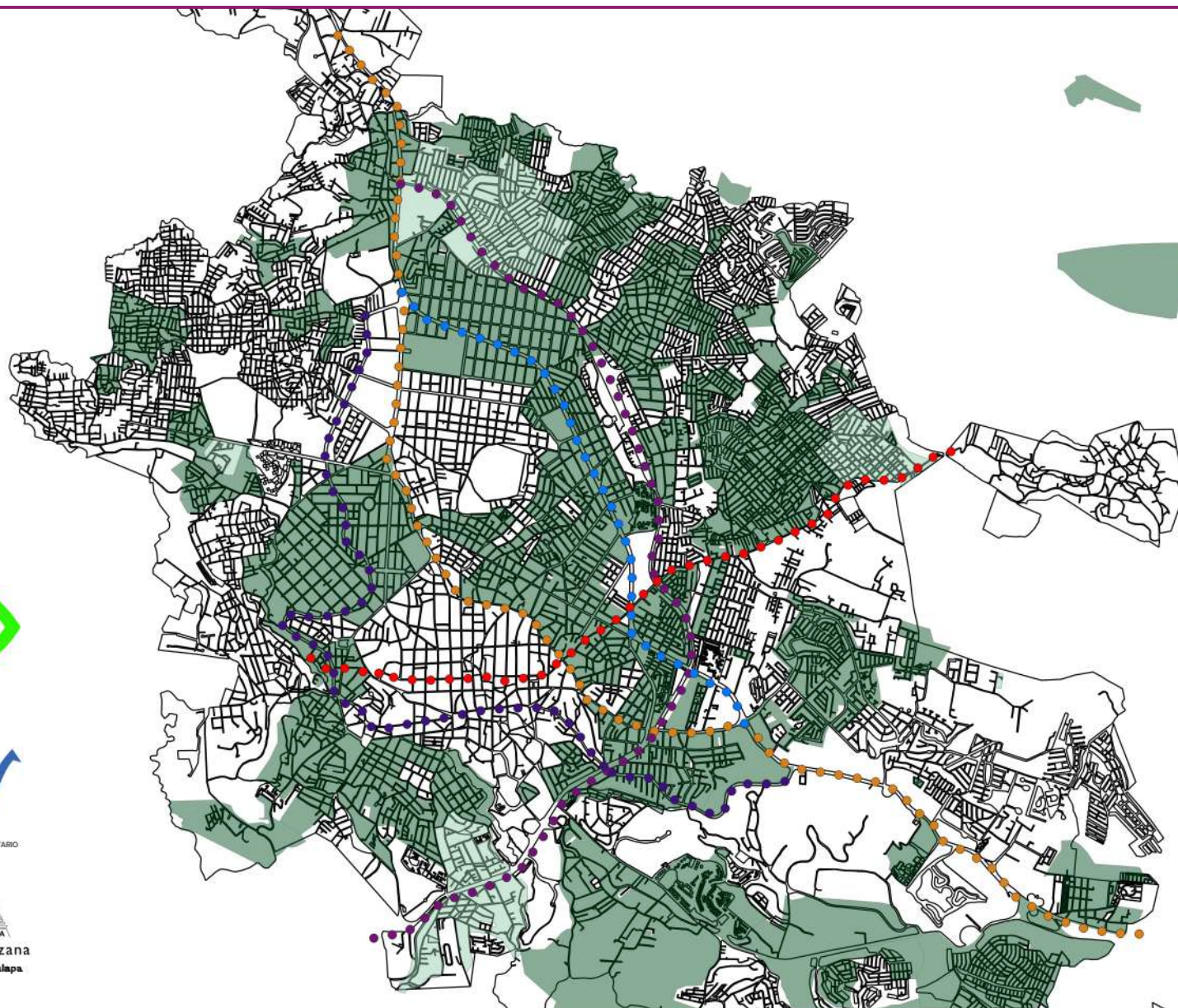
AÑO ANALIZADO: 2018

RESPONSABLE DE LA INVESTIGACIÓN:
Dra. Harmida Rubio Gutiérrez

COLABORACIONES:
Gabriela Luna Paredes
Arq. Gabriela Dominguez Chiquito

FUENTES:
Instituto Municipal de las Mujeres de Xalapa (IMMX)

FECHA DE REALIZACIÓN:
2019



Simbología AVENIDAS

- 20 DE NOVIEMBRE
- AV. MEXICO

- CHEDRAUI CARAM
- LAZARO CARDENAS
- RUIZ CORTINEZ

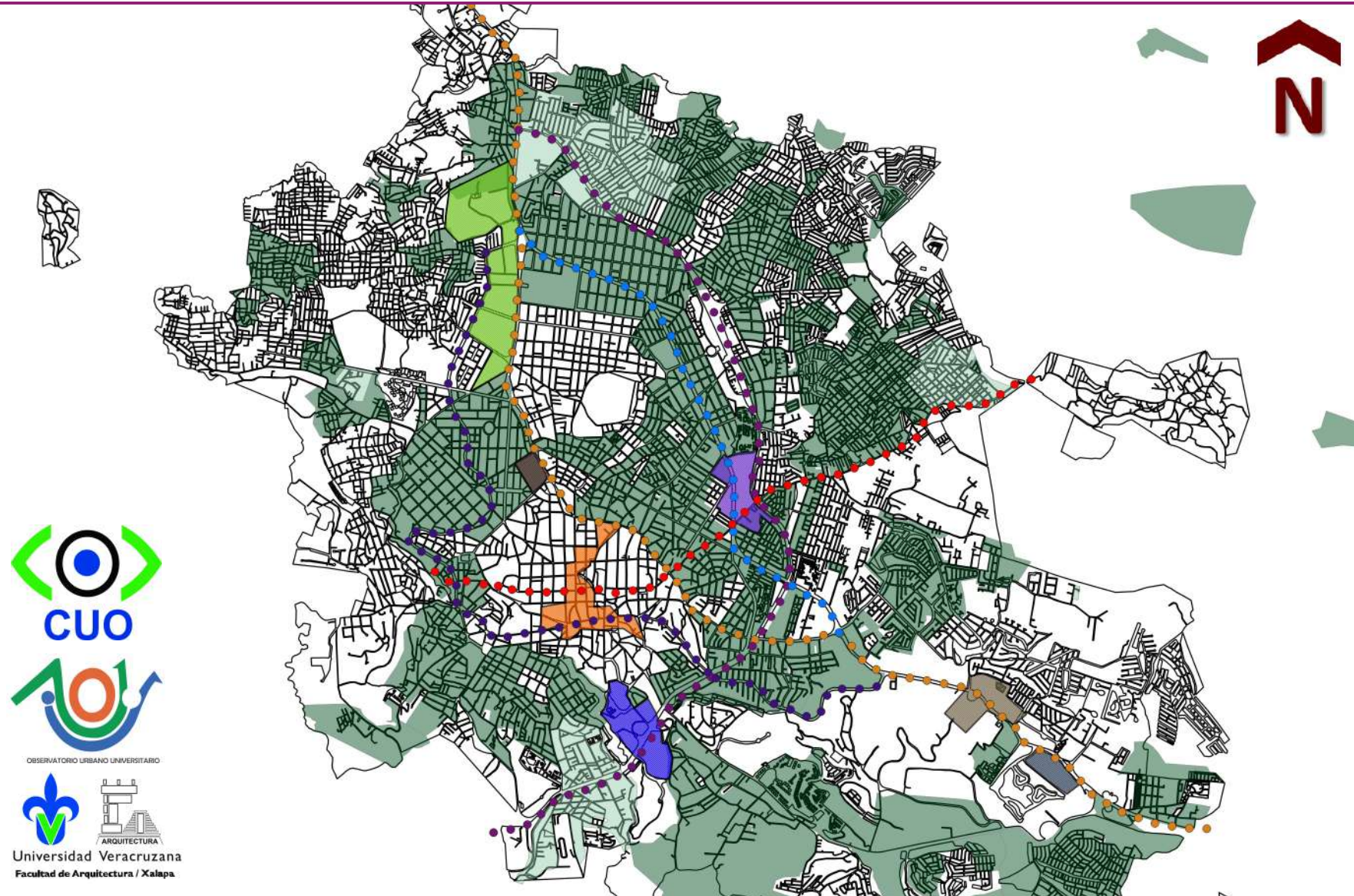
Casos registrados

- 1-9 casos
- 10-49 casos

ESCALA GRÁFICA



ESPACIOS PÚBLICOS AMABLES PARA LAS MUJERES: COMPARATIVA DE COLONIAS CON CASOS REGISTRADOS POR EL IMM X Y ZONAS COMERCIALES



TEMA: Ciudad y género

INDICADOR:
Colonias con casos registrados y/o localizados de violencia contra las mujeres en Xalapa, Veracruz.

ANÁLISIS:
Comparativa de colonias con casos registrados por el IMM y zonas comerciales

AÑO ANALIZADO: 2018

RESPONSABLE DE LA INVESTIGACIÓN:
Dra. Harmida Rubio Gutiérrez

COLABORACIONES:
Gabriela Luna Paredes
Arq. Gabriela Dominguez Chiquito

FUENTES:
Instituto Municipal de las Mujeres de Xalapa (IMM)

FECHA DE REALIZACIÓN:
2019

Simbología

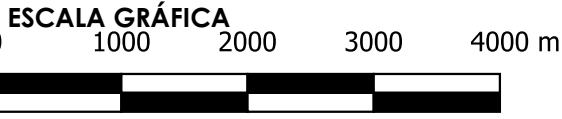
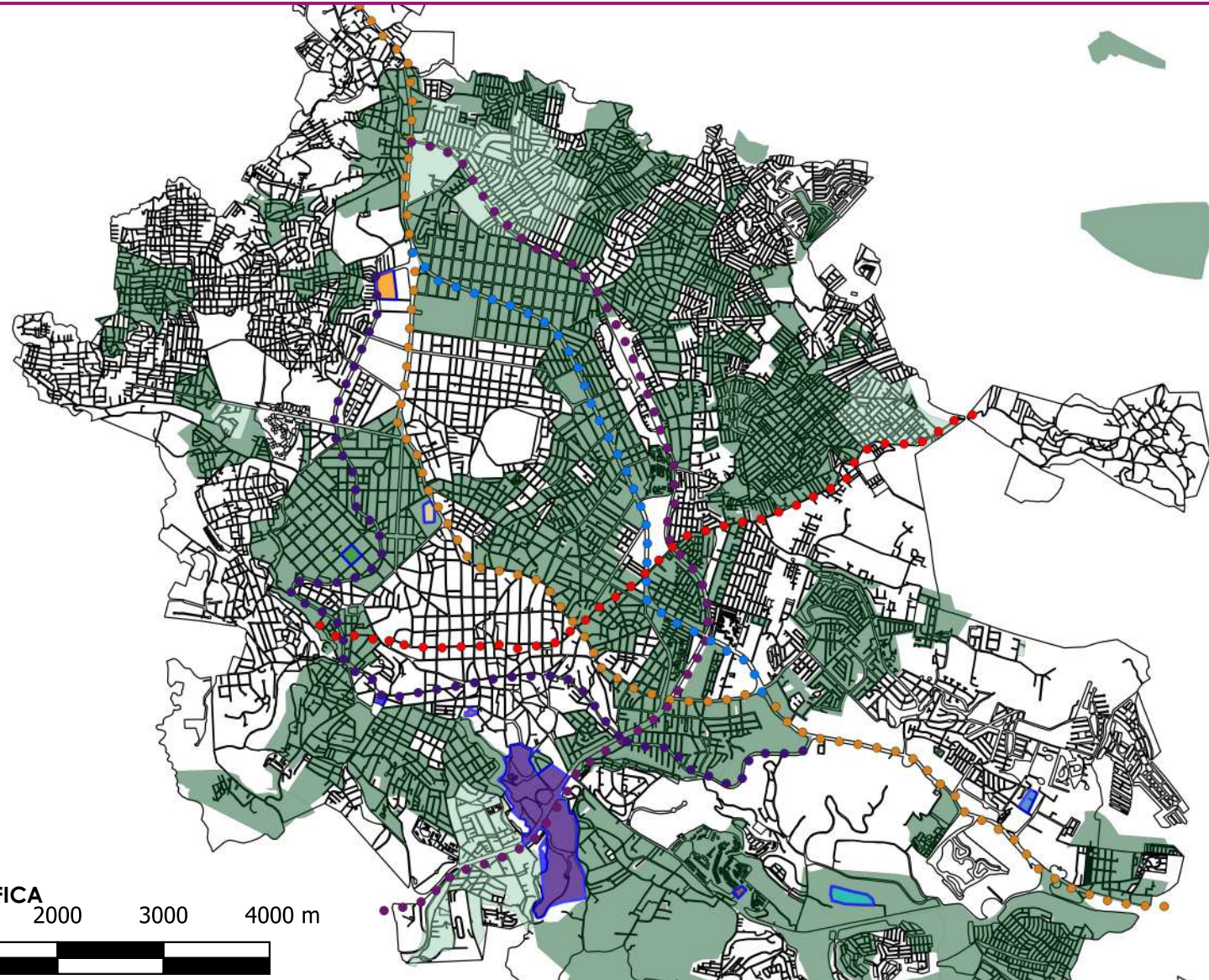
- AVENIDAS**
- 20 DE NOVIEMBRE
 - AV. MEXICO
 - CHEDRAUI CARAM
 - LAZARO CARDENAS
 - RUIZ CORTINEZ

- CENTROS ECONOMICOS**
- Centro
 - Finanzas
 - Plaza Animas
 - Plaza Cristal
 - Plaza Museo
 - Zona Universitaria

- CASOS REGISTRADOS**
- 1-9 casos
 - 10-49 casos



ESPACIOS PÚBLICOS AMABLES PARA LAS MUJERES: COMPARATIVA DE COLONIAS CON CASOS REGISTRADOS POR EL IMM X Y ESPACIOS UV



Simbología		
AVENIDAS		
● 20 DE NOVIEMBRE	Espacios UV	■ INSTITUTOS DE INVESTIGACION
● AV. MEXICO	■ ARTES	■ PEDAGOGIA Y FCAS
● CHEDRAUI CARAM	■ CENTRO DE IDIOMAS	■ PSICOLOGIA
● LAZARO CARDENAS	■ CIENCIAS DE LA SALUD	■ ZONA UV
● RUIZ CORTINEZ	■ CUO	CASOS REGISTRADOS
	■ ECONOMIA	■ 1-9 casos
	■ HUMANIDADES	■ 10-49 casos



TEMA: Ciudad y género

INDICADOR:
Colonias con casos registrados y/o localizados de violencia contra las mujeres en Xalapa, Veracruz.

ANÁLISIS:
Comparativa de colonias con casos registrados por el IMM X y Espacios UV

AÑO ANALIZADO: 2018

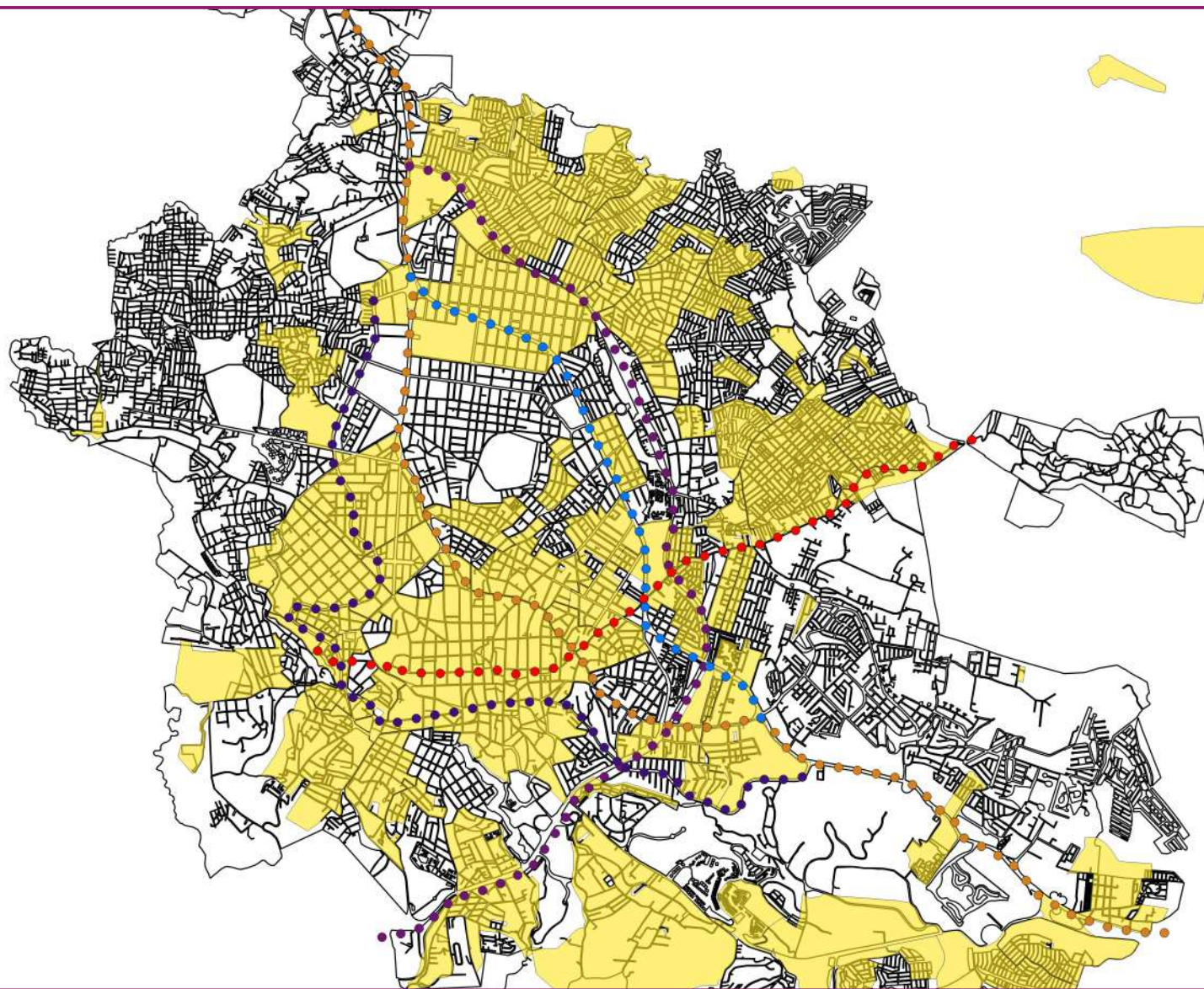
RESPONSABLE DE LA INVESTIGACIÓN:
Dra. Harmida Rubio Gutiérrez

COLABORACIONES:
Gabriela Luna Paredes
Arq. Gabriela Dominguez Chiquito

FUENTES:
Instituto Municipal de las Mujeres de Xalapa (IMMX)

FECHA DE REALIZACIÓN:
2019

ESPACIOS PÚBLICOS AMABLES PARA LAS MUJERES: COLONIAS CON CASOS REGISTRADOS POR EL IMMX



TEMA: Ciudad y género

INDICADOR:
Colonias con casos registrados y/o localizados de violencia contra las mujeres en Xalapa, Veracruz.

ANÁLISIS:
Colonias con casos registrados por el IMM

AÑO ANALIZADO: 2019

RESPONSABLE DE LA INVESTIGACIÓN:
Dra. Harmida Rubio Gutiérrez

COLABORACIONES:
Gabriela Luna Paredes
Arq. Gabriela Dominguez Chiquito

FUENTES:
Instituto Municipal de las Mujeres de Xalapa (IMMX)

FECHA DE REALIZACIÓN:
2019

Simbología AVENIDAS

- 20 DE NOVIEMBRE
- AV. MEXICO
- CHEDRAUI CARAM
- LAZARO CARDENAS
- RUIZ CORTINEZ

CASOS REGISTRADOS

■ De 1 a 9 casos registrados

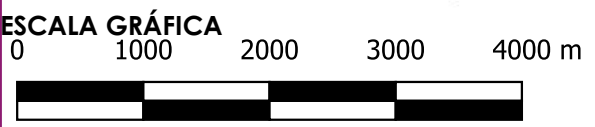
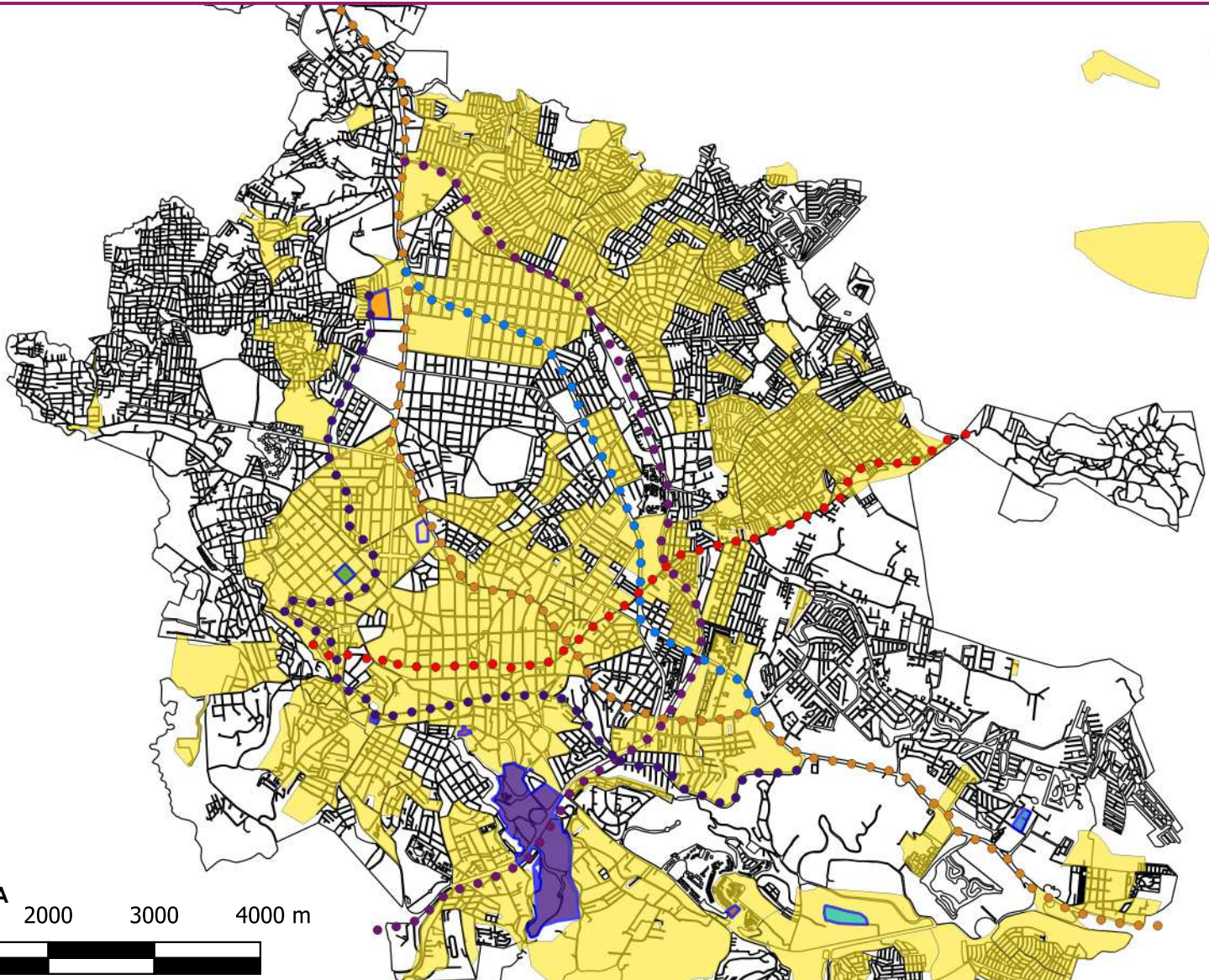


ESCALA GRÁFICA

0 1000 2000 3000 4000 m



ESPACIOS PÚBLICOS AMABLES PARA LAS MUJERES: COMPARATIVA DE COLONIAS CON CASOS REGISTRADOS POR EL IMM X Y ESPACIOS UV



Simbología

AVENIDAS	ESPACIOS UV	CASOS REGISTRADOS
● 20 DE NOVIEMBRE	■ ARTES	■ De 1 a 9 casos registrados
● AV. MEXICO	■ CENTRO DE IDIOMAS	
● CHEDRAUI CARAM	■ CIENCIAS DE LA SALUD	■ HUMANIDADES
● LAZARO CARDENAS	■ CUO	■ INSTITUTOS DE INVESTIGACION
● RUIZ CORTINEZ	■ ECONOMIA	■ PEDAGOGIA Y FCAS
		■ PSICOLOGIA
		■ ZONA UV



TEMA: Ciudad y género

INDICADOR:
Colonias con casos registrados y/o localizados de violencia contra las mujeres en Xalapa, Veracruz.

ANÁLISIS:
Comparativa de Colonias con casos registrados por el IMM X y espacios UV

AÑO ANALIZADO: 2019

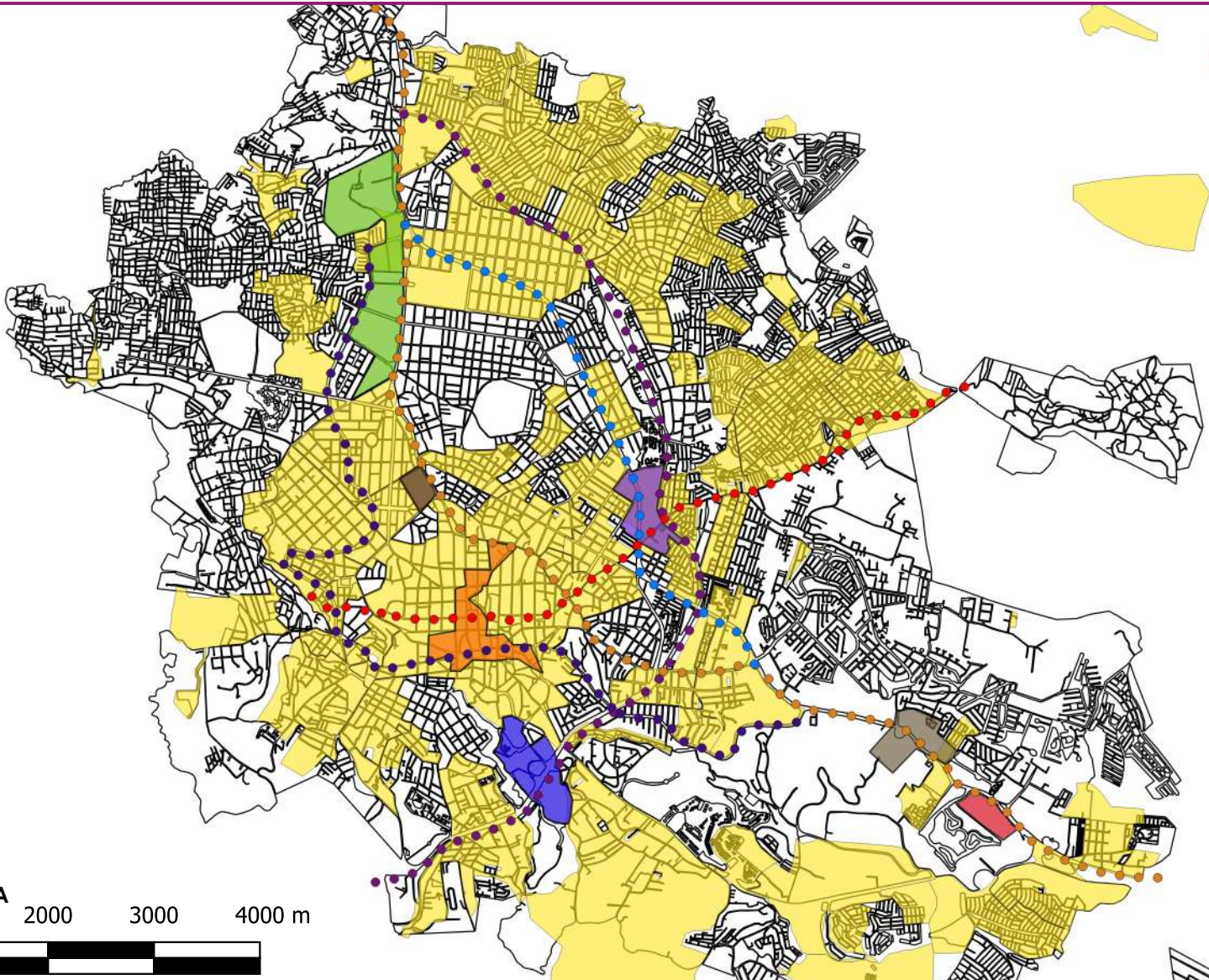
RESPONSABLE DE LA INVESTIGACIÓN:
Dra. Harmida Rubio Gutiérrez

COLABORACIONES:
Gabriela Luna Paredes
Arq. Gabriela Dominguez Chiquito

FUENTES:
Instituto Municipal de las Mujeres de Xalapa (IMMX)

FECHA DE REALIZACIÓN:
2019

ESPACIOS PÚBLICOS AMABLES PARA LAS MUJERES: COMPARATIVA DE COLONIAS CON CASOS REGISTRADOS POR EL IMM X Y ZONAS COMERCIALES



TEMA: Ciudad y género

INDICADOR:
Colonias con casos registrados y/o localizados de violencia contra las mujeres en Xalapa, Veracruz.

ANÁLISIS:
Comparativa de colonias con casos registrados por el IMM y zonas comerciales

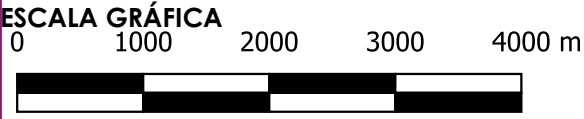
AÑO ANALIZADO: 2019

RESPONSABLE DE LA INVESTIGACIÓN:
Dra. Harmida Rubio Gutiérrez

COLABORACIONES:
Gabriela Luna Paredes
Arq. Gabriela Dominguez Chiquito

FUENTES:
Instituto Municipal de las Mujeres de Xalapa (IMMX)

FECHA DE REALIZACIÓN:
2019



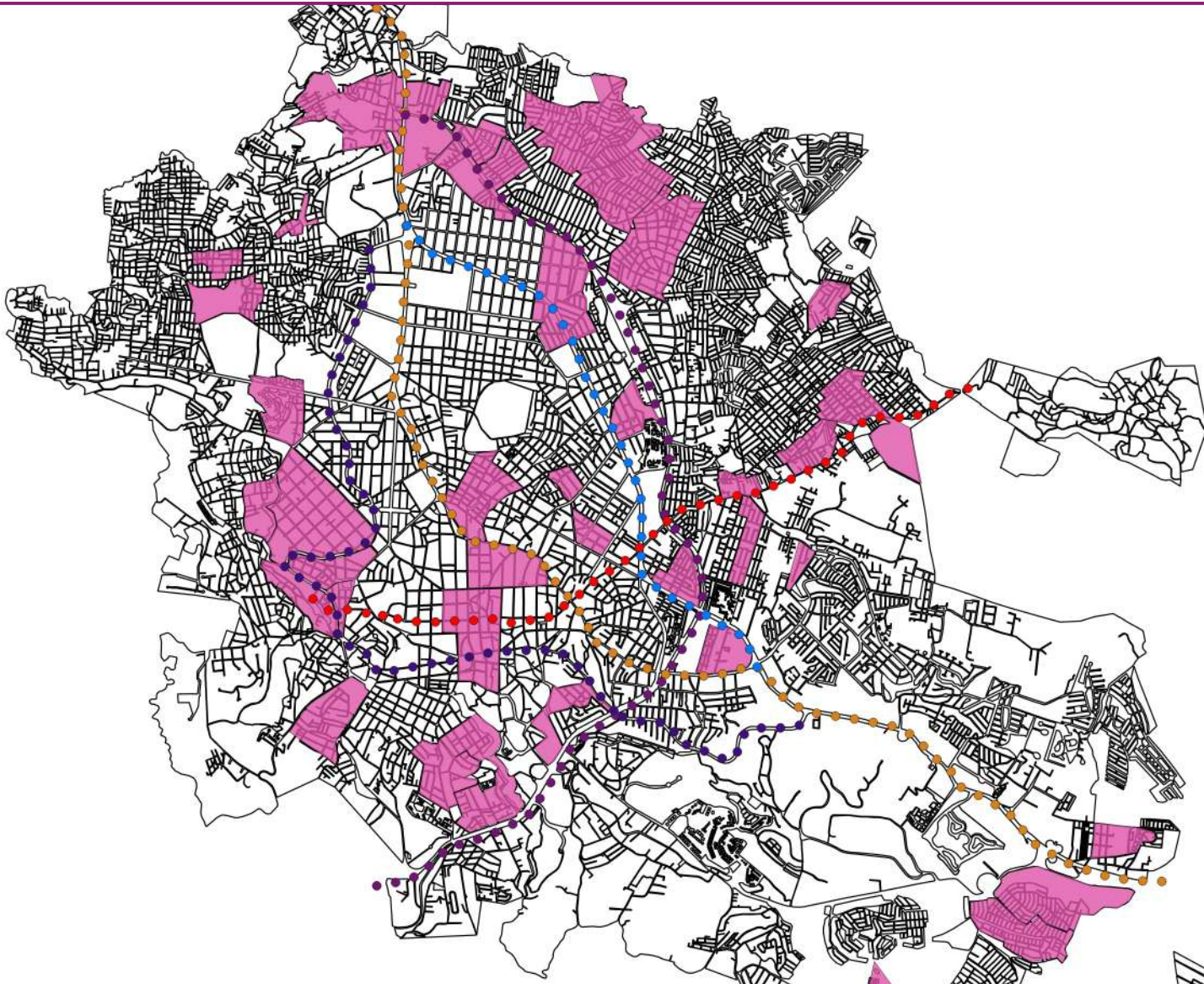
- Simbología**
- AVENIDAS**
- 20 DE NOVIEMBRE
 - AV. MEXICO
 - CHEDRAUI CARAM
 - LAZARO CARDENAS
 - RUIZ CORTINEZ

- CENTROS ECONOMICOS**
- Centro
 - Finanzas
 - Plaza Animas
 - Plaza Cristal
 - Plaza Museo
 - Zona Universitaria
 - Plaza Américas

- CASOS REGISTRADOS**
- De 1 a 9 casos registrados



ESPACIOS PÚBLICOS AMABLES PARA LAS MUJERES: COLONIAS CON CASOS REGISTRADOS POR LA SSP



Simbología AVENIDAS

- 20 DE NOVIEMBRE
- AV. MEXICO
- CHEDRAUI CARAM
- LAZARO CARDENAS
- RUIZ CORTINEZ

SSP

■ Colonias con violencia en 2017



OBSERVATORIO URBANO UNIVERSITARIO



Universidad Veracruzana
Facultad de Arquitectura / Xalapa



CUO

0 1000 2000 3000 4000 m

ESCALA GRÁFICA



TEMA: Ciudad y género

INDICADOR:
Colonias con casos registrados y/o localizados de violencia contra las mujeres en Xalapa, Veracruz.

ANÁLISIS:
Colonias con casos registrados por la SSP.

AÑO ANALIZADO: 2017

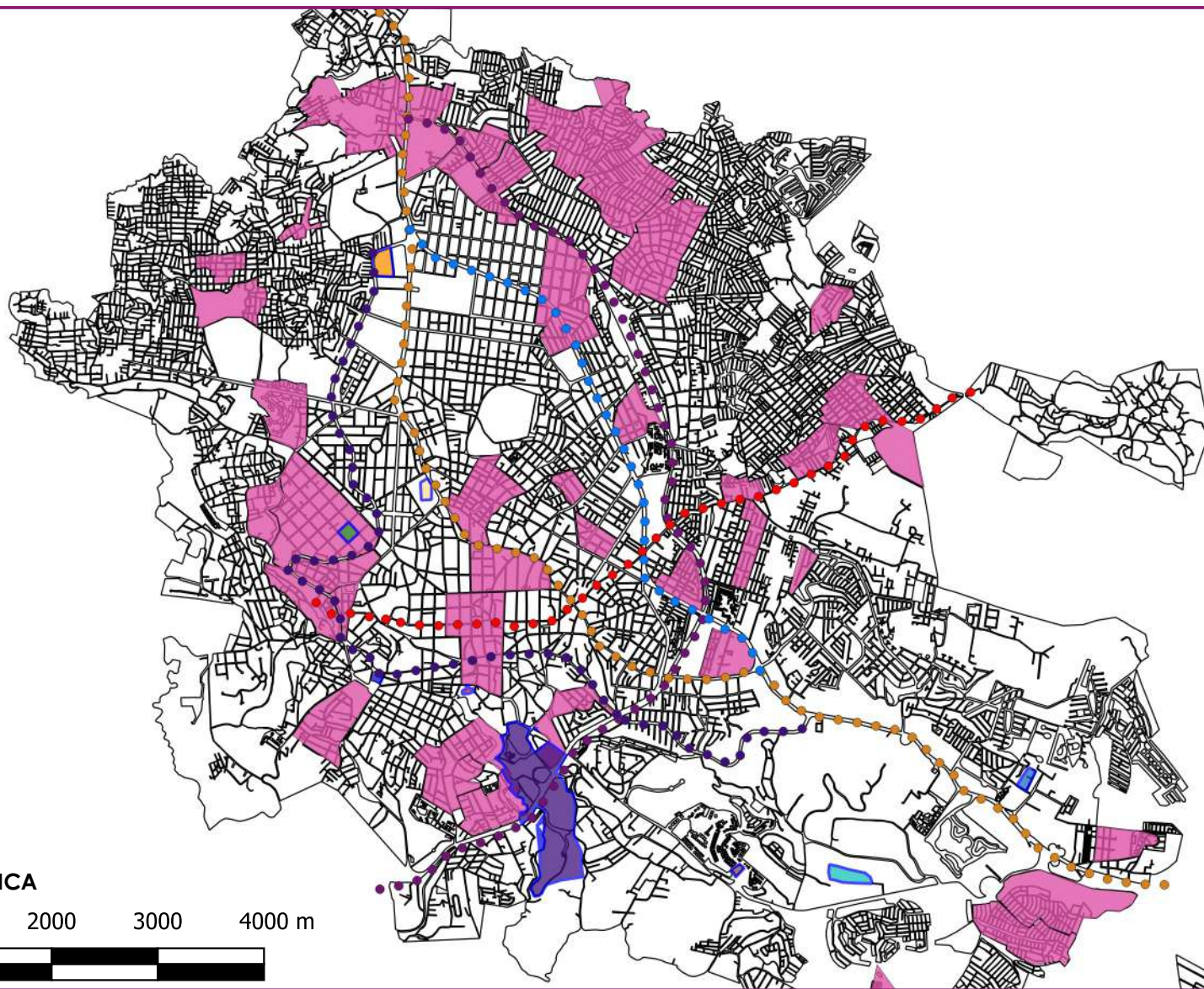
RESPONSABLE DE LA INVESTIGACIÓN:
Dra. Harmida Rubio Gutiérrez

COLABORACIONES:
Gabriela Luna Paredes
Arq. Gabriela Dominguez Chiquito

FUENTES:
Secretaría de Seguridad Pública (SSP)

FECHA DE REALIZACIÓN:
2019

ESPACIOS PÚBLICOS AMABLES PARA LAS MUJERES: UBICACIÓN DE COLONIAS CON CASOS REGISTRADOS POR LA SSP Y SU RELACIÓN CON LOS ESPACIOS UV



TEMA: Ciudad y género

INDICADOR:
Colonias con casos registrados y/o localizados de violencia contra las mujeres en Xalapa, Veracruz.

ANÁLISIS:
Ubicación de colonias con casos registrados por la SSP y su relación con los Espacios UV

AÑO ANALIZADO: 2017

RESPONSABLE DE LA INVESTIGACIÓN:
Dra. Harmida Rubio Gutiérrez

COLABORACIONES:
Gabriela Luna Paredes Arq. Gabriela Dominguez Chiquito

FUENTES:
Secretaría de Seguridad Pública (SSP)

FECHA DE REALIZACIÓN:
2019

ESCALA GRÁFICA

0 1000 2000 3000 4000 m



Simbología AVENIDAS

- 20 DE NOVIEMBRE
- AV. MEXICO
- CHEDRAUI CARAM
- LAZARO CARDENAS
- RUIZ CORTINEZ

ESPACIOS UV

- ARTES
- CENTRO DE IDIOMAS
- CIENCIAS DE LA SALUD
- CUO
- ECONOMIA
- HUMANIDADES

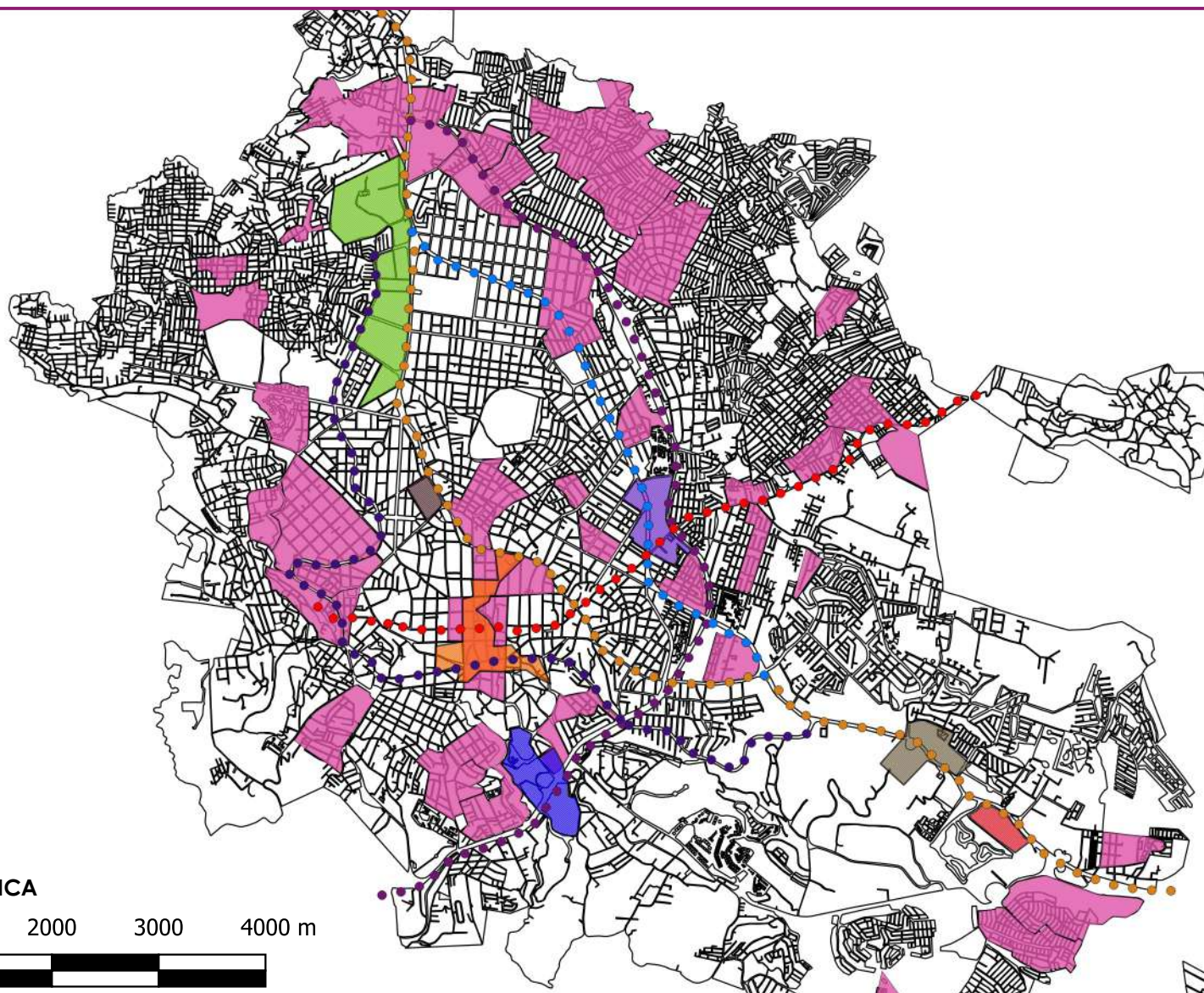
- INSTITUTOS DE INVESTIGACION
- PEDAGOGIA Y FCAS
- PSICOLOGIA
- ZONA UV

SSP

- Colonias con violencia en 2017



ESPACIOS PÚBLICOS AMABLES PARA LAS MUJERES: UBICACIÓN DE COLONIAS CON CASOS REGISTRADOS POR LA SSP Y SU RELACIÓN CON LAS ZONAS COMERCIALES



TEMA: Ciudad y género

INDICADOR:
Colonias con casos registrados y/o localizados de violencia contra las mujeres en Xalapa, Veracruz.

ANÁLISIS:
Ubicación de colonias con casos registrados por la SSP y su relación con zonas comerciales

AÑO ANALIZADO: 2017

RESPONSABLE DE LA INVESTIGACIÓN:
Dra. Harmida Rubio Gutiérrez

COLABORACIONES:
Gabriela Luna Paredes Arq.
Gabriela Dominguez Chiquito

FUENTES:
Secretaría de Seguridad Pública (SSP)

FECHA DE REALIZACIÓN:
2019

ESCALA GRÁFICA

0 1000 2000 3000 4000 m



Simbología

AVENIDAS

- 20 DE NOVIEMBRE
- AV. MEXICO
- CHEDRAUI CARAM
- LAZARO CARDENAS
- RUIZ CORTINEZ

CENTROS ECONOMICOS

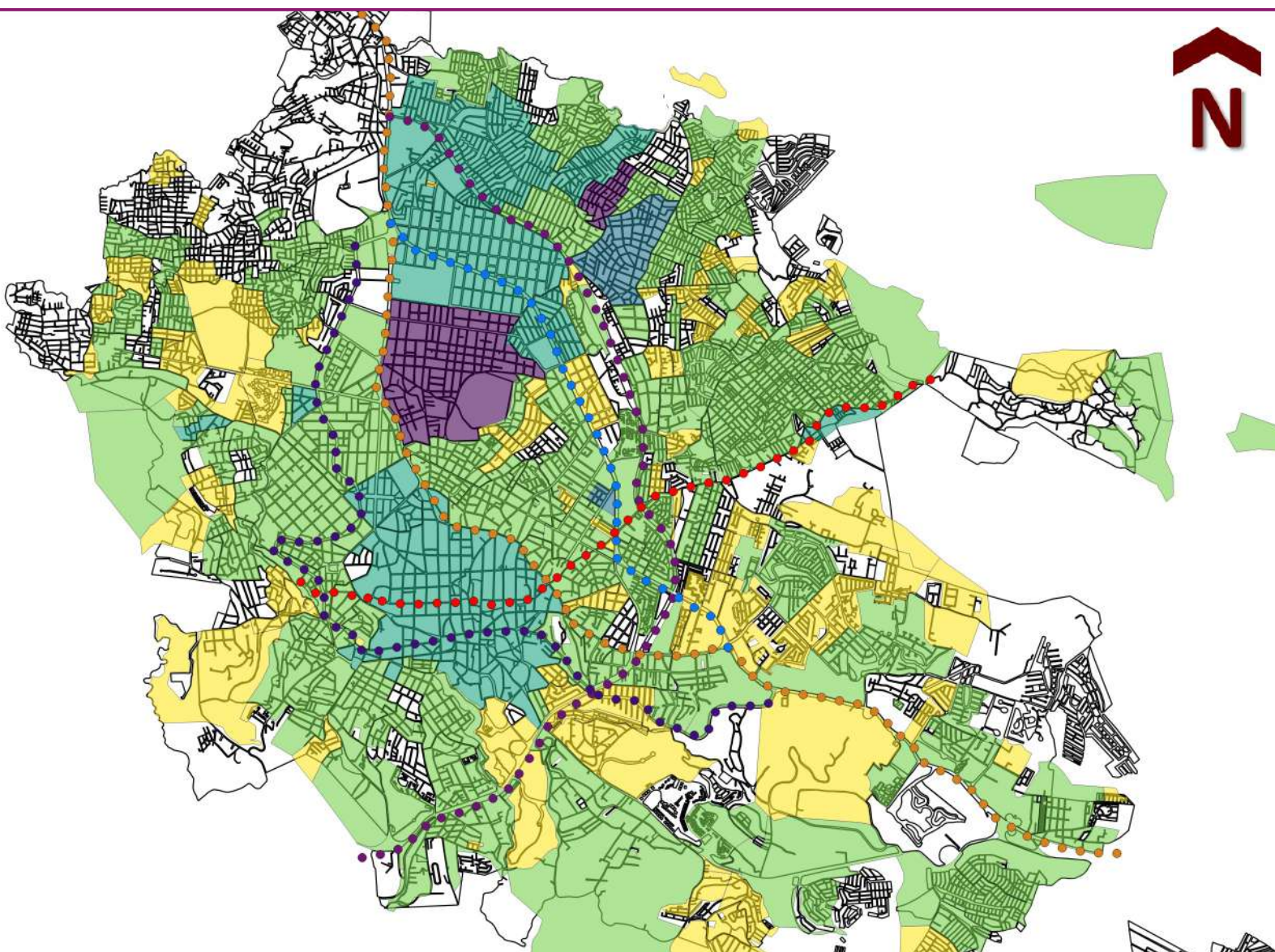
- Centro
- Finanzas
- Plaza Animas
- Plaza Cristal
- Plaza Museo
- Zona Universitaria
- Plaza Américas

SSP

- Colonias con violencia en 2017



ESPACIOS PÚBLICOS AMABLES PARA LAS MUJERES: COLONIAS CON CASOS REGISTRADOS POR LA SSP



TEMA: Ciudad y género

INDICADOR:
Colonias con casos registrados y/o localizados de violencia contra las mujeres en Xalapa, Veracruz.

ANÁLISIS:
Colonias con casos registrados por la SSP.

AÑO ANALIZADO: 2018

RESPONSABLE DE LA INVESTIGACIÓN:
Dra. Harmida Rubio Gutiérrez

COLABORACIONES:
Gabriela Luna Paredes
Arq. Gabriela Dominguez Chiquito

FUENTES:
Secretaría de Seguridad Pública (SSP)

FECHA DE REALIZACIÓN:
2019

Simbología AVENIDAS

- 20 DE NOVIEMBRE
- AV. MEXICO
- CHEDRAUI CARAM
- LAZARO CARDENAS
- RUIZ CORTINEZ

CASOS REGISTRADOS

- 1-9 Casos registrados
- 10-49 Casos registrados
- 50-99 Casos registrados
- 100-149 Casos registrados
- + de 200 Casos registrados

0 1000 2000 3000 4000 m

ESCALA GRÁFICA



ESPACIOS PÚBLICOS AMABLES PARA LAS MUJERES: UBICACIÓN DE COLONIAS CON CASOS REGISTRADOS POR LA SSP Y SU RELACIÓN CON LOS ESPACIOS UV



TEMA: Ciudad y género

INDICADOR:
Colonias con casos registrados y/o localizados de violencia contra las mujeres en Xalapa, Veracruz.

ANÁLISIS:
Ubicación de colonias con casos registrados por la SSP y su relación con los Espacios UV

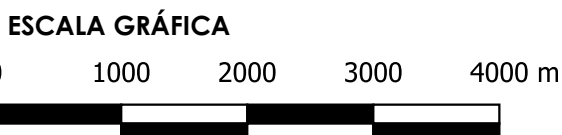
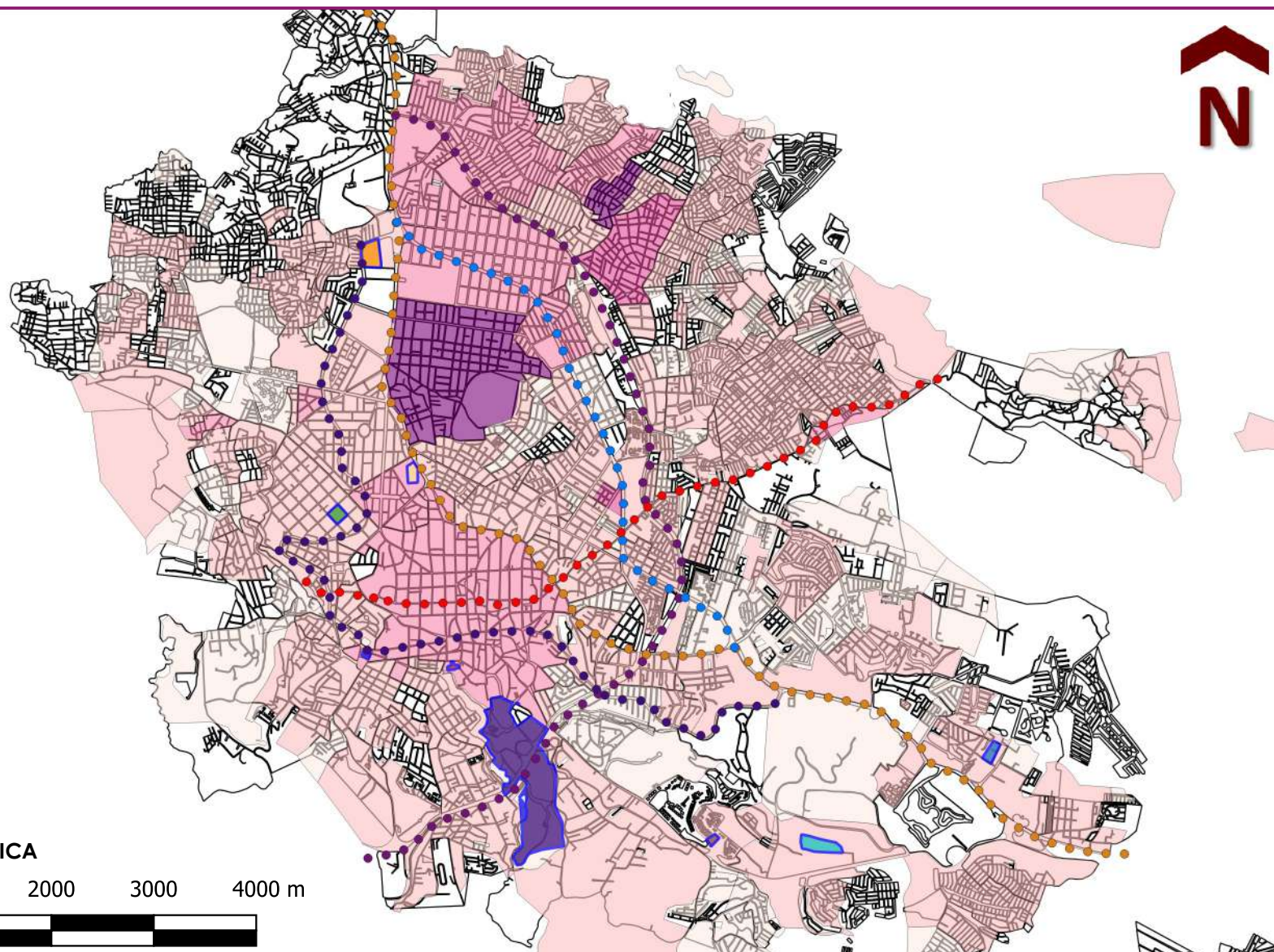
AÑO ANALIZADO: 2018

RESPONSABLE DE LA INVESTIGACIÓN:
Dra. Harmida Rubio Gutiérrez

COLABORACIONES:
Gabriela Luna Paredes Arq.
Gabriela Dominguez Chiquito

FUENTES:
Secretaría de Seguridad Pública (SSP)

FECHA DE REALIZACIÓN:
2019



Simbología

AVENIDAS

- 20 DE NOVIEMBRE
- AV. MEXICO
- CHEDRAUI CARAM
- LAZARO CARDENAS
- RUIZ CORTINEZ

ESPACIOS UV

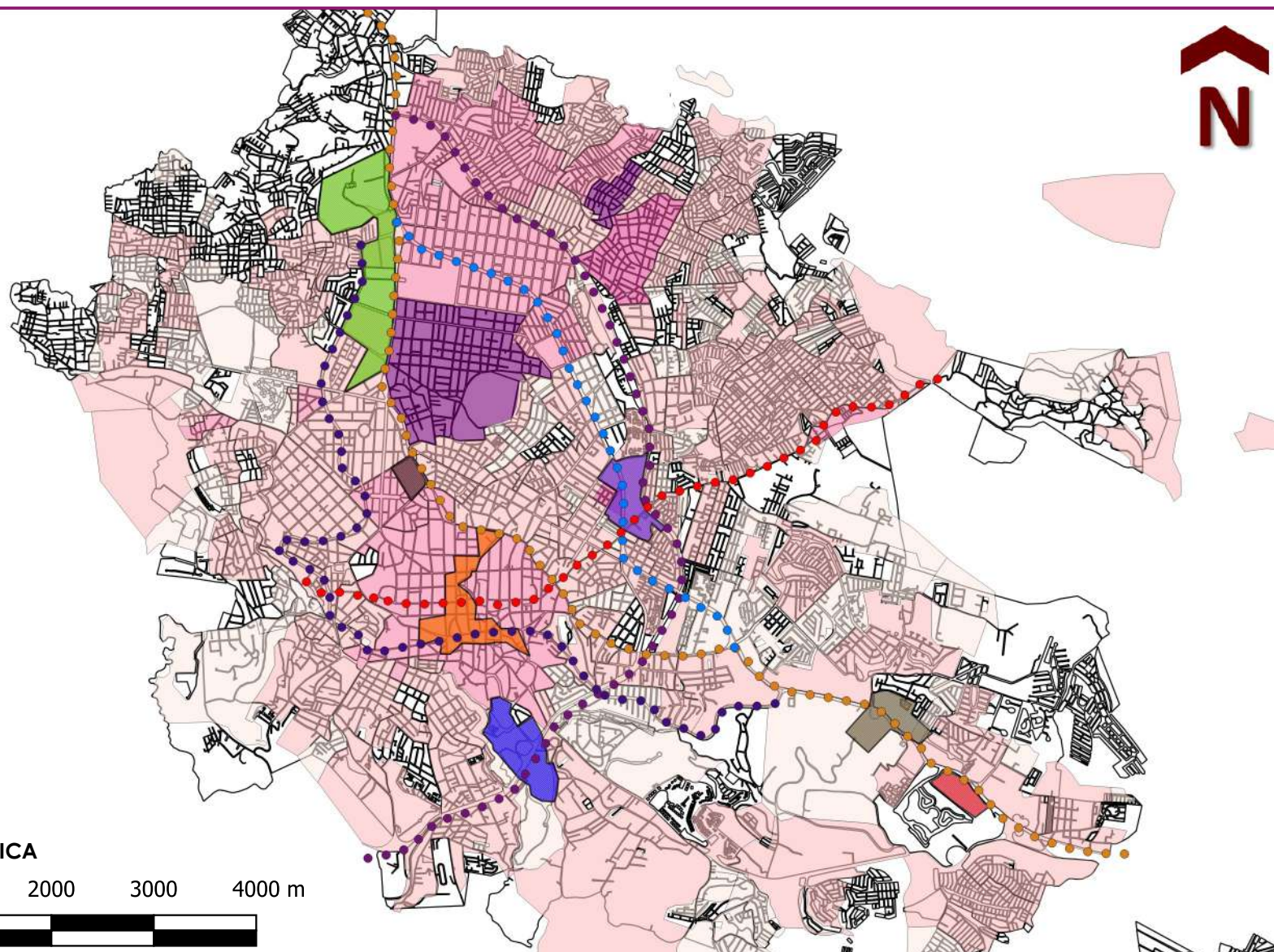
- ARTES
- CENTRO DE IDIOMAS
- CIENCIAS DE LA SALUD
- CUO
- ECONOMIA
- HUMANIDADES
- INSTITUTOS DE INVESTIGACION
- PEDAGOGIA Y FCAS
- PSICOLOGIA

CASOS REGISTRADOS

- ZONA UV
- 1-9 Casos registrados
- 10-49 Casos registrados
- 50-99 Casos registrados
- 100-149 Casos registrados
- + de 200 Casos registrados



ESPACIOS PÚBLICOS AMABLES PARA LAS MUJERES: UBICACIÓN DE COLONIAS CON CASOS REGISTRADOS POR LA SSP Y SU RELACIÓN CON ZONAS COMERCIALES



TEMA: Ciudad y género

INDICADOR:
Colonias con casos registrados y/o localizados de violencia contra las mujeres en Xalapa, Veracruz.

ANÁLISIS:
Ubicación de colonias con casos registrados por la SSP y su relación con Zonas comerciales

AÑO ANALIZADO: 2018

RESPONSABLE DE LA INVESTIGACIÓN:
Dra. Harmida Rubio Gutiérrez

COLABORACIONES:
Gabriela Luna Paredes Arq.
Gabriela Dominguez Chiquito

FUENTES:
Secretaría de Seguridad Pública (SSP)

FECHA DE REALIZACIÓN:
2019

ESCALA GRÁFICA

0 1000 2000 3000 4000 m



Simbología

AVENIDAS

- 20 DE NOVIEMBRE
- AV. MEXICO
- CHEDRAUI CARAM
- LAZARO CARDENAS
- RUIZ CORTINEZ

CENTROS ECONOMICOS

- Centro
- Finanzas
- Plaza Animas
- Plaza Cristal
- Plaza Museo
- Zona Universitaria

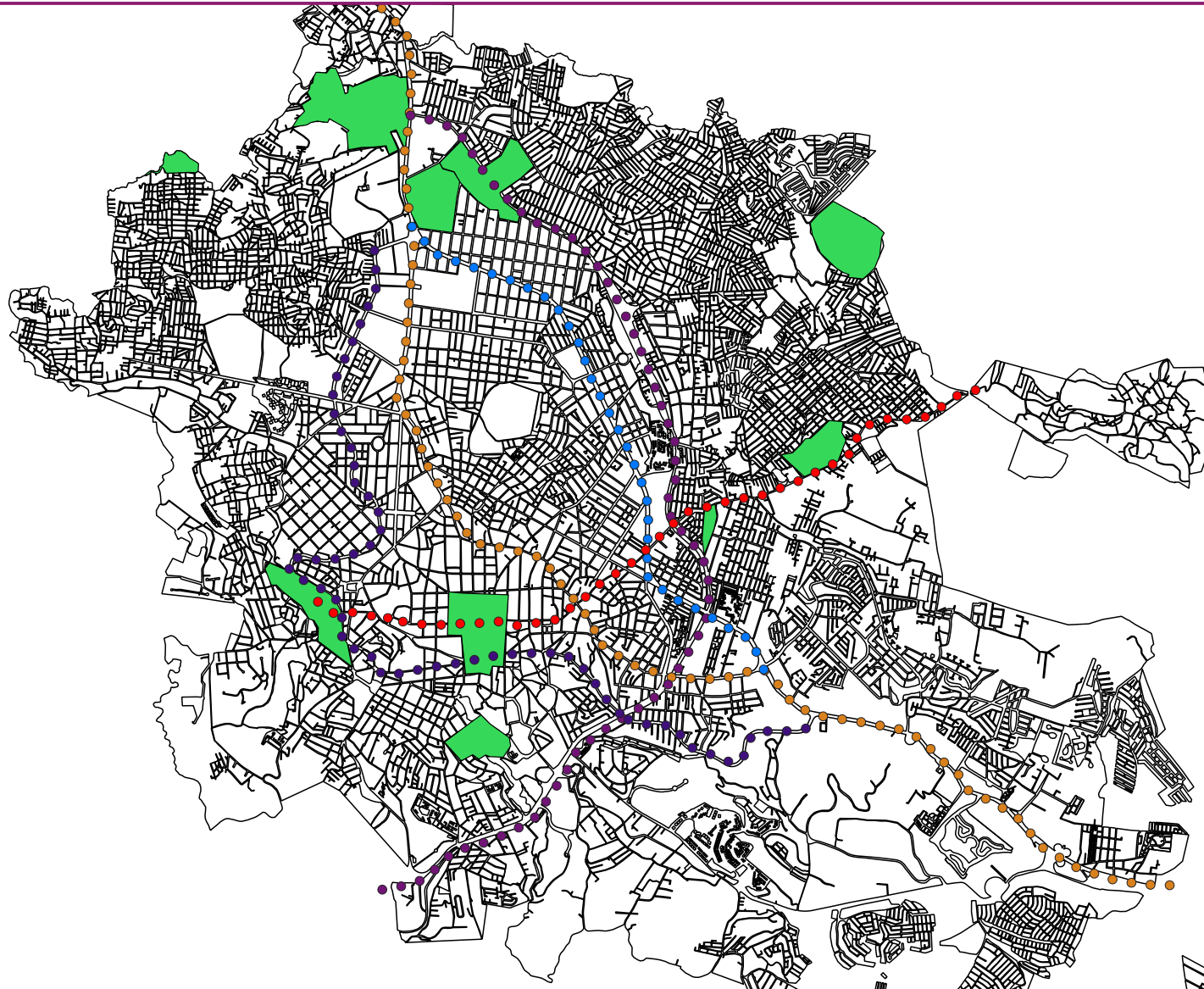
■ Plaza Américas

CASOS REGISTRADOS

- 1-9 Casos registrados
- 10-49 Casos registrados
- 50-99 Casos registrados
- 100-149 Casos registrados
- + de 200 Casos registrados



ESPACIOS PÚBLICOS AMABLES PARA LAS MUJERES: FEMINICIDIOS REGISTRADOS POR EL OBSERVATORIO UNIVERSITARIO DE VIOLENCIAS CONTRA LAS MUJERES.



TEMA: Ciudad y género

INDICADOR:
Colonias con casos registrados y/o localizados de violencia contra las mujeres en Xalapa, Veracruz.

ANÁLISIS:
Feminicidios registrados por el OUV Mujeres

AÑO ANALIZADO: 2017

RESPONSABLE DE LA INVESTIGACIÓN:
Dra. Harmida Rubio Gutiérrez

COLABORACIONES:
Gabriela Luna Paredes
Arq. Gabriela Dominguez Chiquito

FUENTES:
Observatorio Universitario de Violencias contra las Mujeres (OUVMujeres)

FECHA DE REALIZACIÓN:
2019

Simbología

AVENIDAS

- 20 DE NOVIEMBRE
- AV. MEXICO
- CHEDRAUI CARAM
- LAZARO CARDENAS
- RUIZ CORTINEZ

REGISTRO 2017

- FEMINICIDIOS

ESCALA GRÁFICA

0 1000 2000 3000 4000 m



ESPACIOS PÚBLICOS AMABLES PARA LAS MUJERES: OTROS TIPOS DE VIOLENCIA ADEMÁS DE FEMINICIDIOS Y DESAPARICIONES REGISTRADOS POR EL OBSERVATORIO UNIVERSITARIO DE VIOLENCIAS CONTRA LAS MUJERES.



TEMA: Ciudad y género

INDICADOR:
Colonias con casos registrados y/o localizados de violencia contra las mujeres en Xalapa, Veracruz.

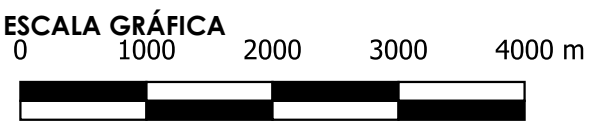
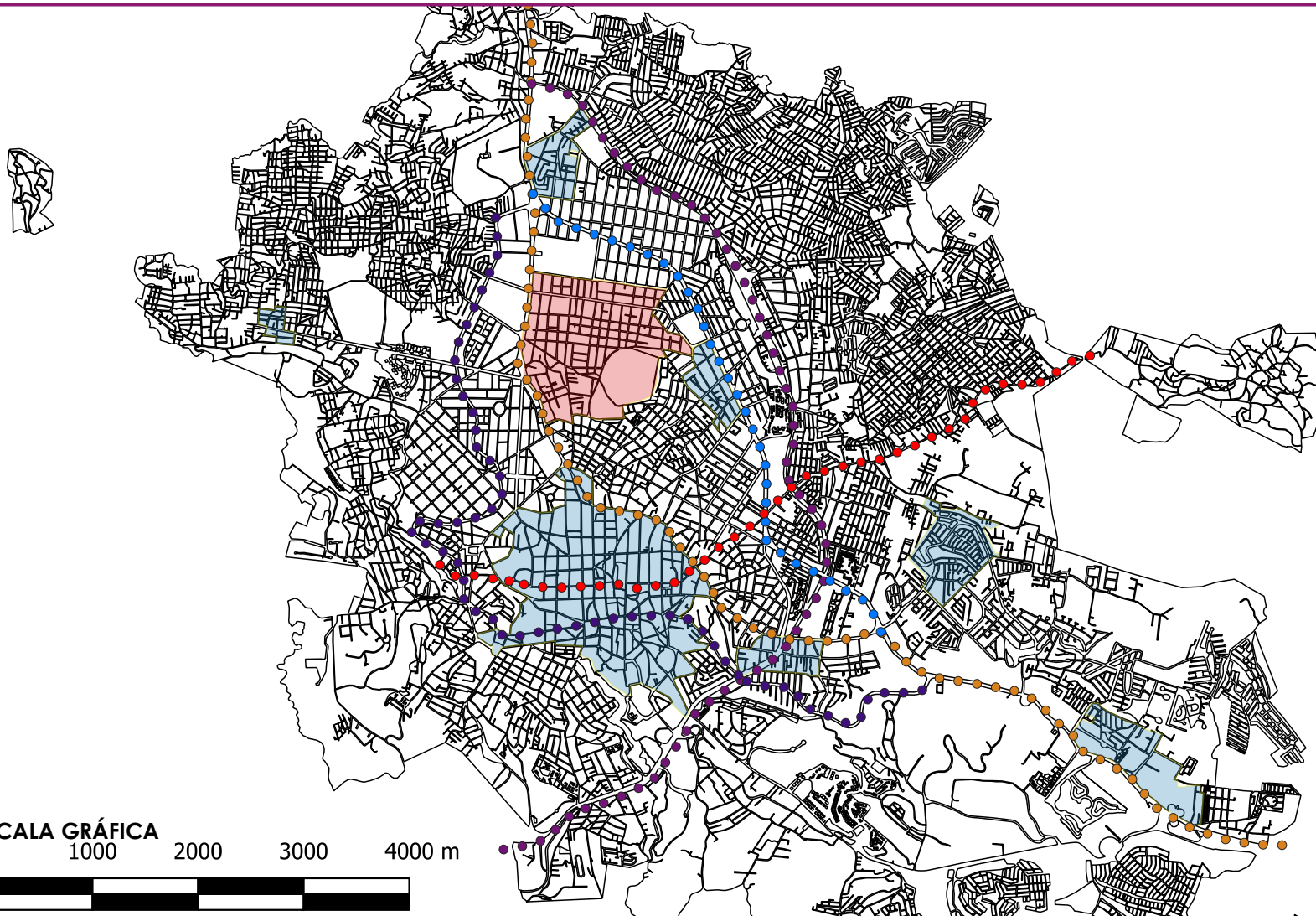
ANÁLISIS:
Otros tipos de violencia registrados por el OUV Mujeres además de feminicidios y desapariciones.

AÑO ANALIZADO: 2019

RESPONSABLE DE LA INVESTIGACIÓN:
Dra. Harmida Rubio Gutiérrez

COLABORACIONES:
Gabriela Luna Paredes
Arq. Gabriela Dominguez Chiquito

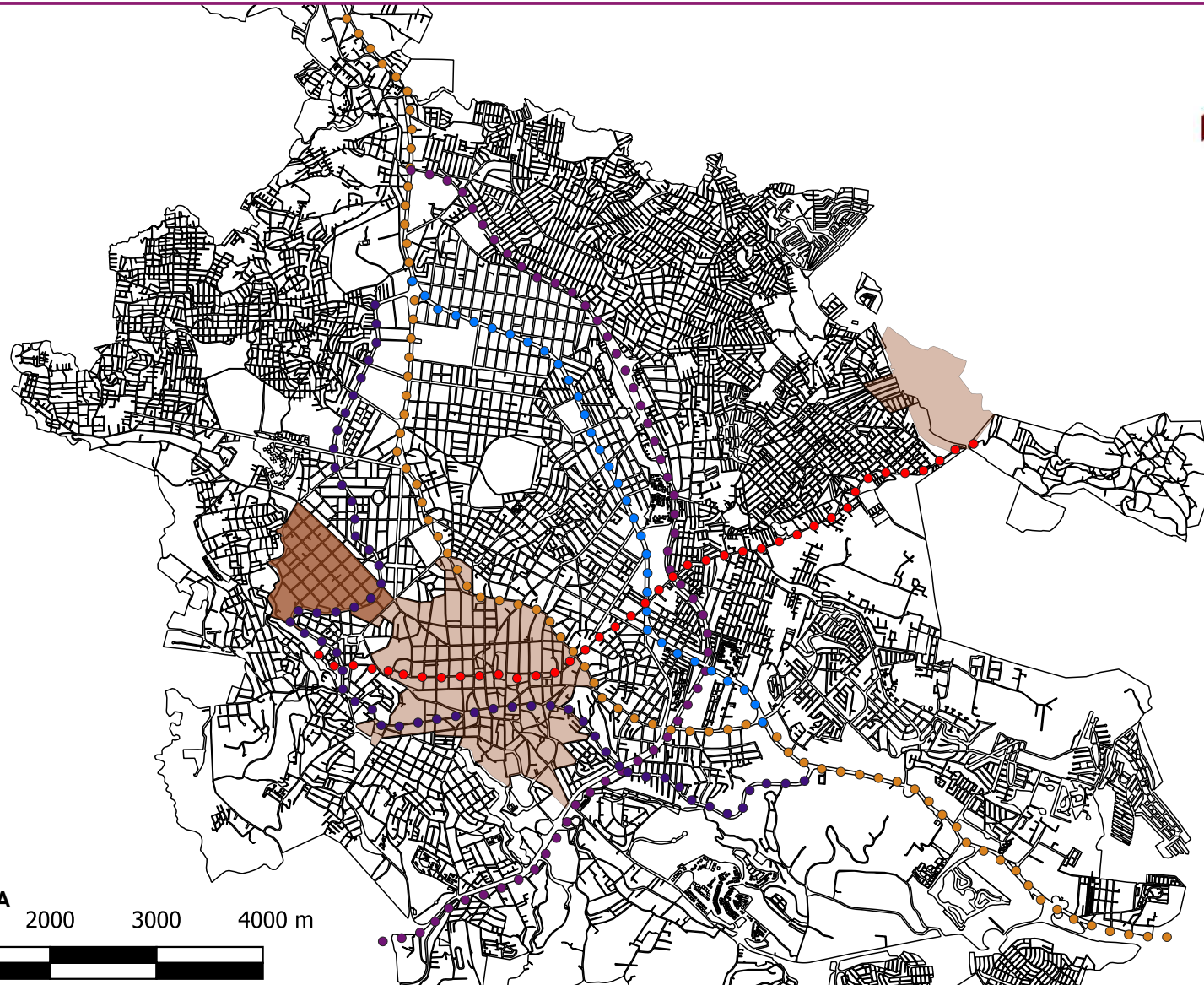
FUENTES:
Observatorio Universitario de Violencias contra las Mujeres (OUVMujeres).



Simbología	
AVENIDAS	INCIDENCIA OTROS TIPOS DE VIOLENCIA
● 20 DE NOVIEMBRE	■ MENOR INCIDENCIA
● AV. MEXICO	■ MAYOR INCIDENCIA
● CHEDRAUI CARAM	
● LAZARO CARDENAS	
● RUIZ CORTINEZ	



ESPACIOS PÚBLICOS AMABLES PARA LAS MUJERES: DESAPARICIONES REGISTRADAS POR EL OBSERVATORIO UNIVERSITARIO DE VIOLENCIAS CONTRA LAS MUJERES.



TEMA: Ciudad y género

INDICADOR:
Colonias con casos registrados y/o localizados de violencia contra las mujeres en Xalapa, Veracruz.

ANÁLISIS:
Desapariciones registradas por el OUV Mujeres.

AÑO ANALIZADO: 2019

RESPONSABLE DE LA INVESTIGACIÓN:
Dra. Harmida Rubio Gutiérrez

COLABORACIONES:
Gabriela Luna Paredes
Arq. Gabriela Dominguez Chiquito

FUENTES:
Observatorio Universitario de Violencias contra las Mujeres (OUVMujeres).

FECHA DE REALIZACIÓN:
2019

ESCALA GRÁFICA

0 1000 2000 3000 4000 m



Simbología

AVENIDAS

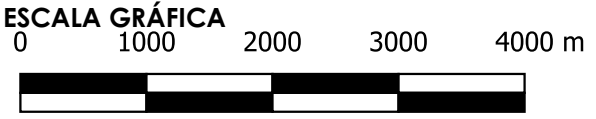
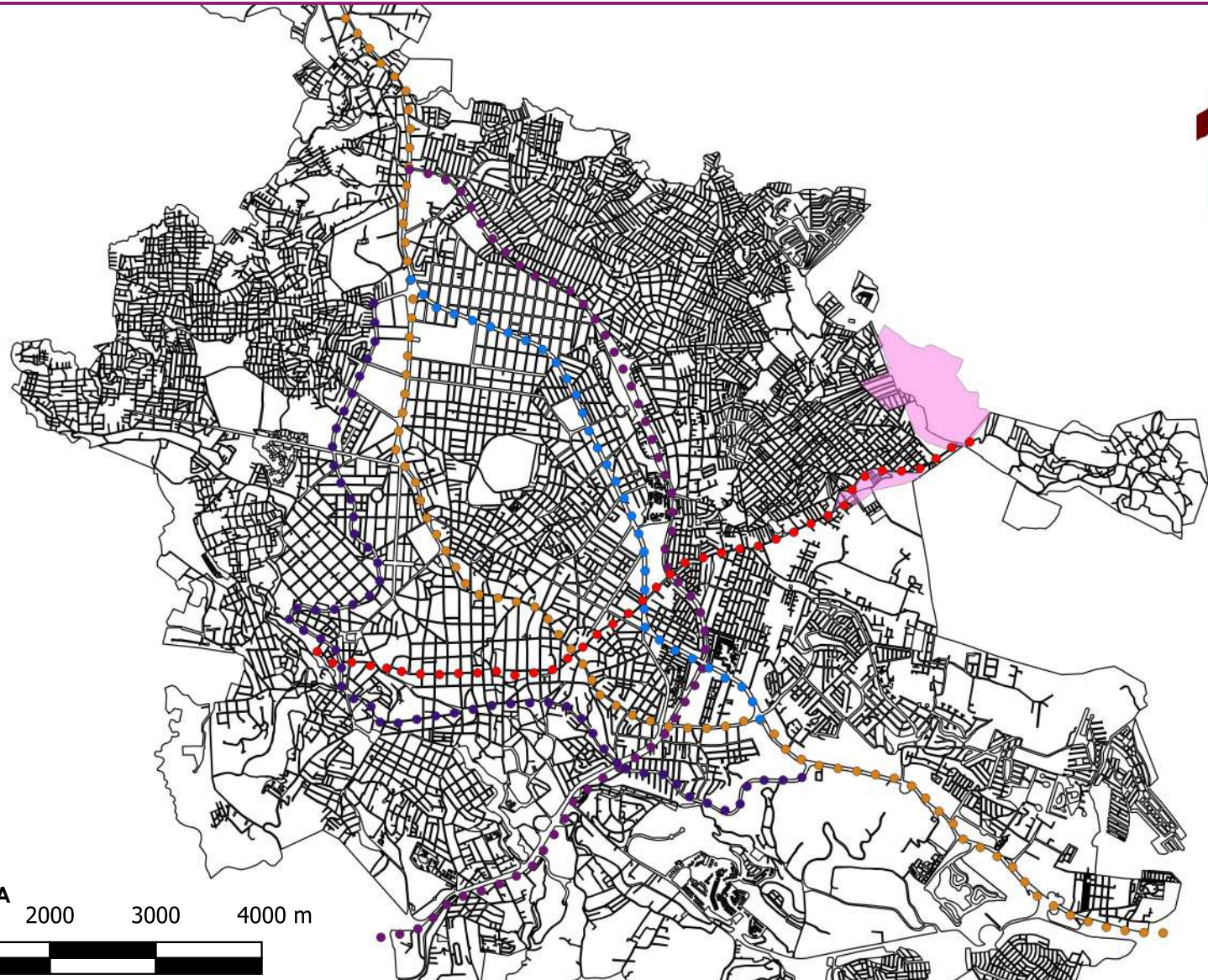
- 20 DE NOVIEMBRE
- AV. MEXICO
- CHEDRAUI CARAM
- LAZARO CARDENAS
- RUIZ CORTINEZ

DESAPARICIONES REGISTRADAS

- MENOR INCIDENCIA
- MAYOR INCIDENCIA



ESPACIOS PÚBLICOS AMABLES PARA LAS MUJERES: FEMINICIDIOS REGISTRADOS POR EL OBSERVATORIO UNIVERSITARIO DE VIOLENCIAS CONTRA LAS MUJERES.



Simbología

AVENIDAS

- 20 DE NOVIEMBRE
- AV. MEXICO
- CHEDRAUI CARAM
- LAZARO CARDENAS
- RUIZ CORTINEZ

FEMINICIDIOS REGISTRADOS

- INCIDENCIA



TEMA: Ciudad y género

INDICADOR:
Colonias con casos registrados y/o localizados de violencia contra las mujeres en Xalapa, Veracruz.

ANÁLISIS:
Feminicidios registrados por el OUVMujeres.

AÑO ANALIZADO: 2019

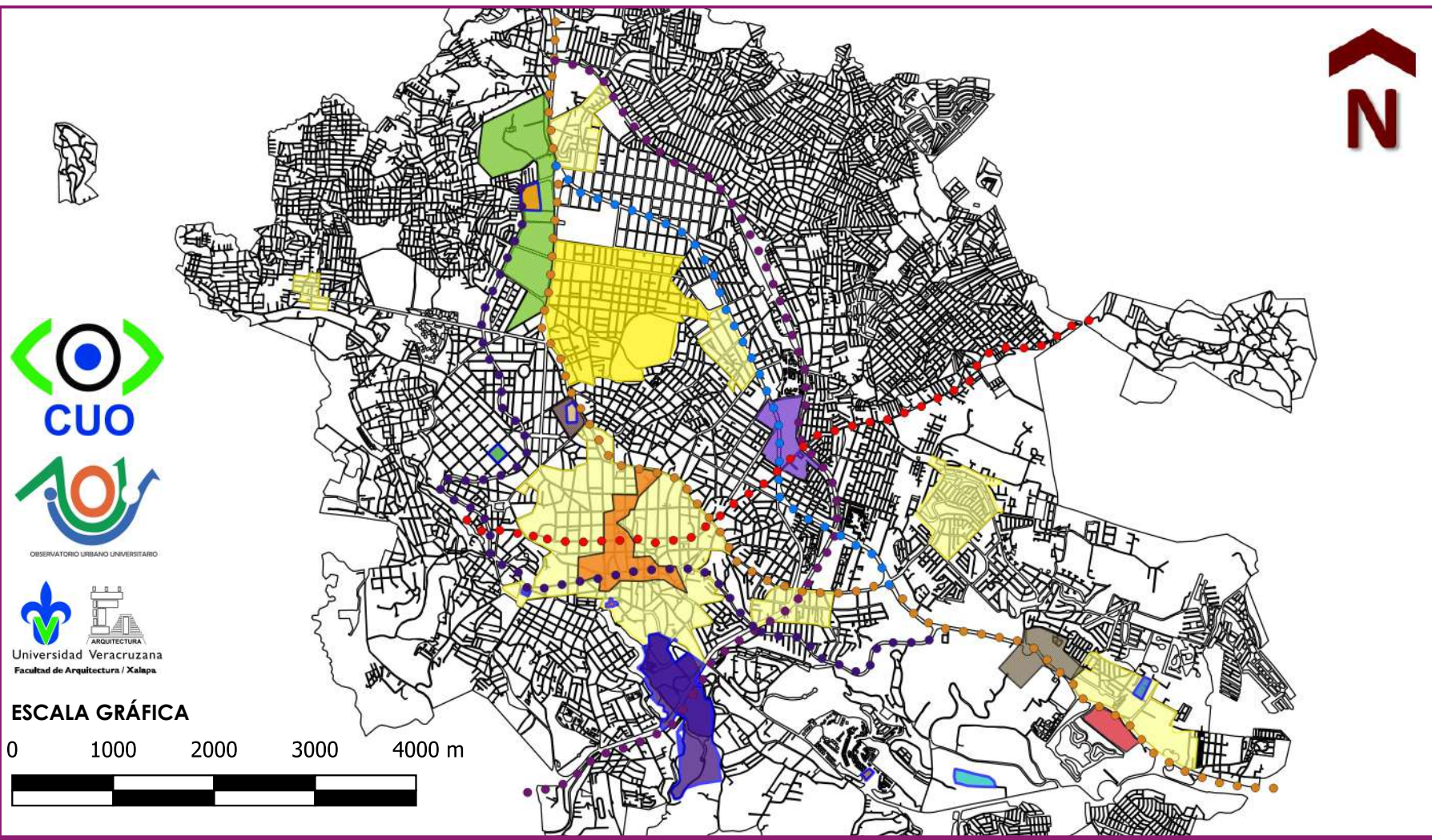
RESPONSABLE DE LA INVESTIGACIÓN:
Dra. Harmida Rubio Gutiérrez

COLABORACIONES:
Gabriela Luna Paredes
Arq. Gabriela Dominguez Chiquito

FUENTES:
Observatorio Universitario de Violencias contra las Mujeres (OUVMujeres).

FECHA DE REALIZACIÓN:
2019

ESPACIOS PÚBLICOS AMABLES PARA LAS MUJERES: OTROS TIPOS DE VIOLENCIA ADEMÁS DE FEMINICIDIOS Y DESAPARICIONES REGISTRADOS POR EL OUVMUJERES EN RELACIÓN CON LA UBICACIÓN DE ESPACIOS UV Y ZONAS COMERCIALES DE XALAPA.



Simbología

AVENIDAS	CENTRO DE IDIOMAS	PSICOLOGIA	Zona Universitaria
20 DE NOVIEMBRE	CIENCIAS DE LA SALUD	ZONA UV	Plaza Américas
AV. MEXICO	CUO	ZONAS COMERCIALES	INCIDENCIA OTROS TIPOS DE VIOLENCIA
CHEDRAUI CARAM	ECONOMIA	Centro	MENOR INCIDENCIA
LAZARO CARDENAS	HUMANIDADES	Finanzas	MAYOR INCIDENCIA
RUIZ CORTINEZ	INSTITUTOS DE INVESTIGACION	Plaza Animas	
ESPACIOS UV	PEDAGOGIA Y FCAS	Plaza Cristal	
ARTES		Plaza Museo	

TEMA: Ciudad y género

INDICADOR:
Colonias con casos registrados y/o localizados de violencia contra las mujeres en Xalapa, Veracruz.

ANÁLISIS:
Otros tipos de violencia registrados por el OUV Mujeres en relación con la ubicación de los espacios UV y las zonas comerciales de Xalapa.

AÑO ANALIZADO: 2019

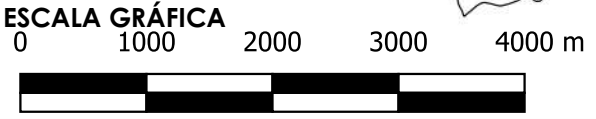
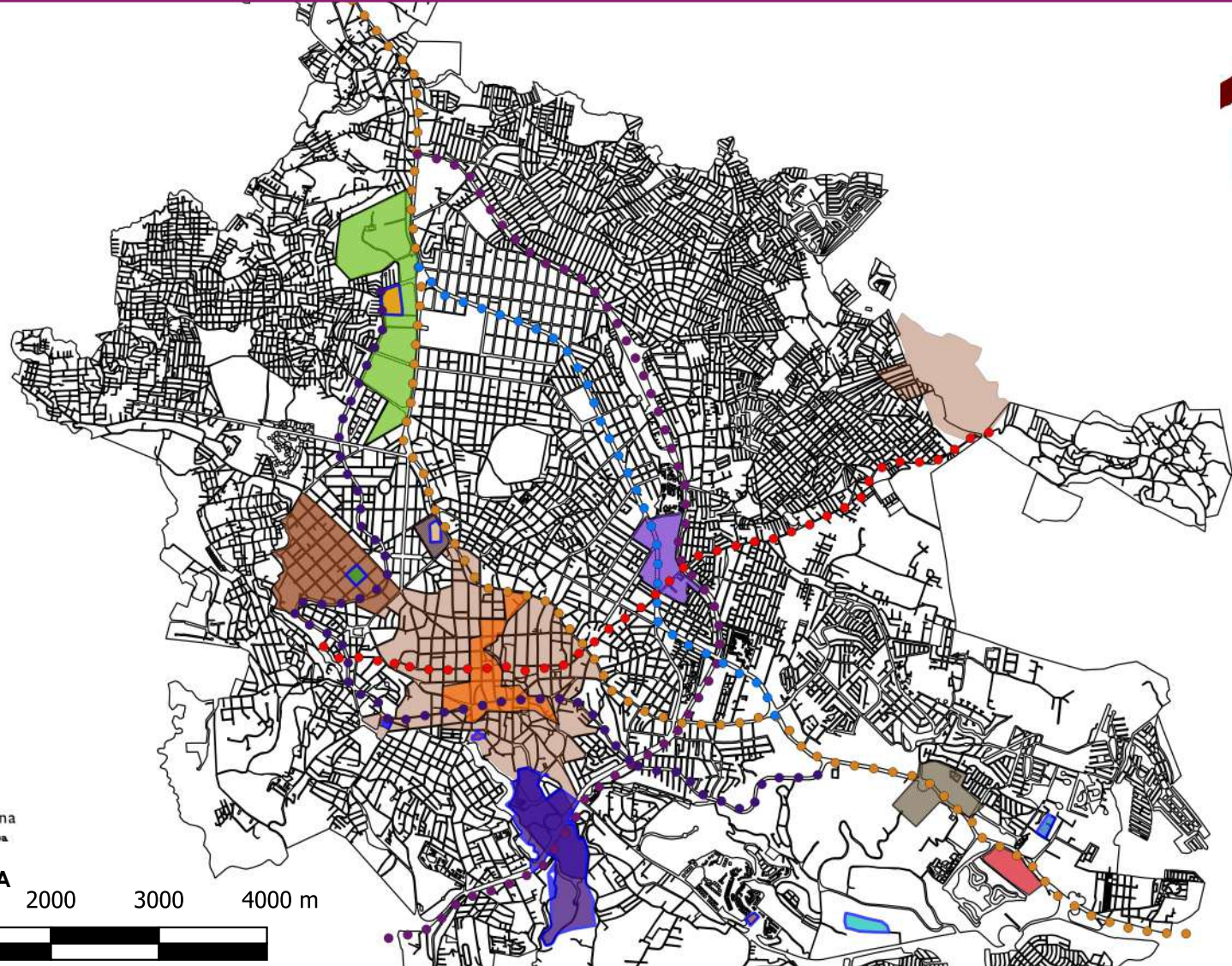
RESPONSABLE DE LA INVESTIGACIÓN:
Dra. Harmida Rubio Gutiérrez

COLABORACIONES:
Gabriela Luna Paredes
Arq. Gabriela Dominguez Chiquito

FUENTES:
Observatorio Universitario de Violencias contra las Mujeres (OUVMujeres).

FECHA DE REALIZACIÓN: 2019

ESPACIOS PÚBLICOS AMABLES PARA LAS MUJERES: DESAPARICIONES REGISTRADAS POR EL OUVMUJERES EN RELACIÓN CON LOS ESPACIOS UV Y LAS ZONAS COMERCIALES DE XALAPA



Simbología

<p>AVENIDAS</p> <ul style="list-style-type: none"> ● 20 DE NOVIEMBRE ● AV. MEXICO ● CHEDRAUI CARAM ● LAZARO CARDENAS ● RUIZ CORTINEZ 	<p>ESPACIOS UV</p> <ul style="list-style-type: none"> ■ ARTES ■ CENTRO DE IDIOMAS ■ CIENCIAS DE LA SALUD ■ CUO ■ ECONOMIA ■ HUMANIDADES ■ INSTITUTOS DE INVESTIGACION 	<p>CENTROS ECONOMICOS</p> <ul style="list-style-type: none"> ■ PEDAGOGIA Y FCAS ■ PSICOLOGIA ■ ZONA UV ■ Centro ■ Finanzas ■ Plaza Animas 	<p>DESAPARICIONES REGISTRADAS</p> <ul style="list-style-type: none"> ■ Plaza Cristal ■ Plaza Museo ■ Zona Universitaria ■ Plaza Américas ■ MENOR INCIDENCIA ■ MAYOR INCIDENCIA
--	---	--	---

TEMA: Ciudad y género

INDICADOR:
Colonias con casos registrados y/o localizados de violencia contra las mujeres en Xalapa, Veracruz.

ANÁLISIS:
Desapariciones registradas por el OUV Mujeres y su relación con los espacios UV y las zonas comerciales de Xalapa

AÑO ANALIZADO: 2019

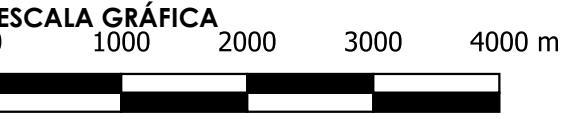
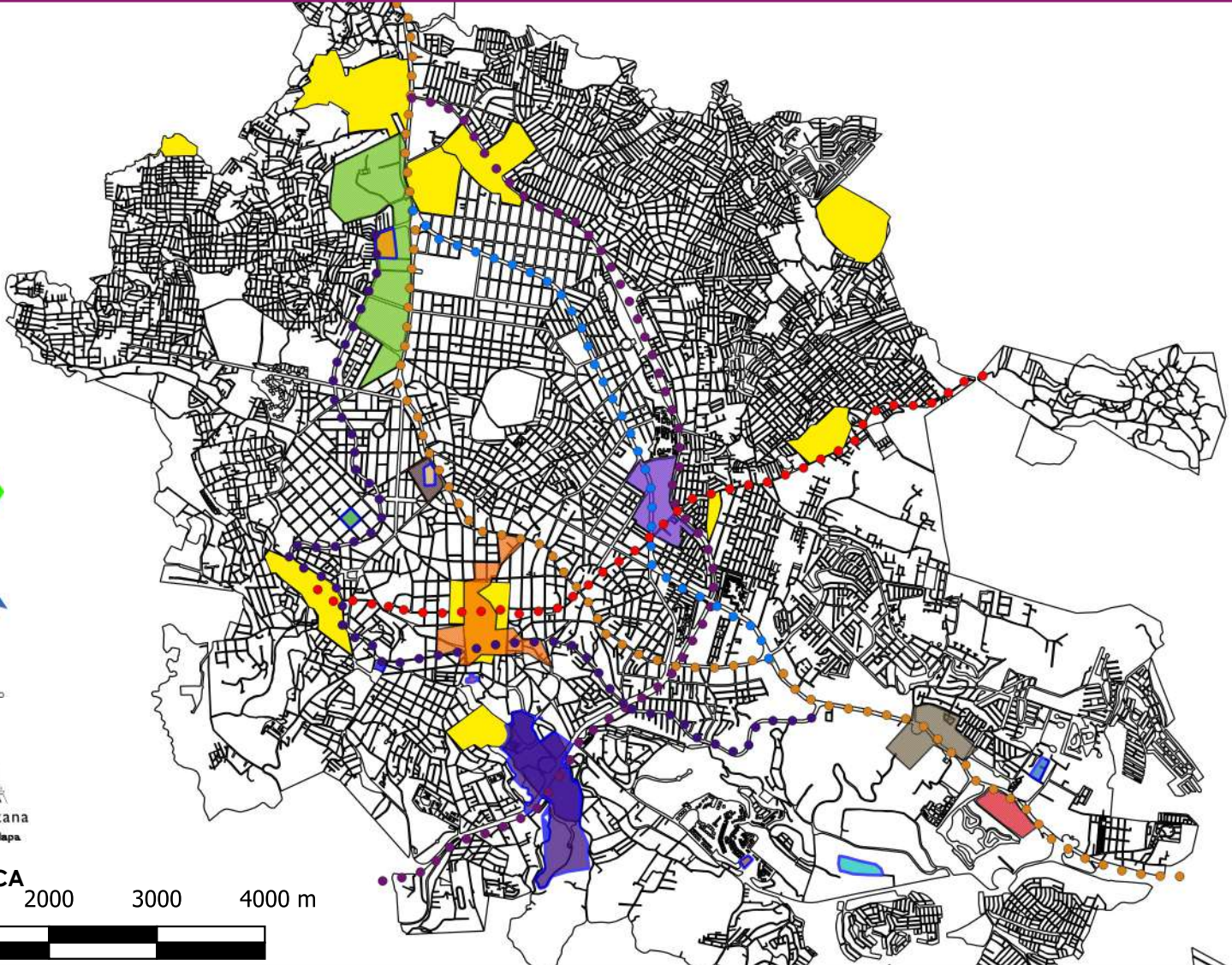
RESPONSABLE DE LA INVESTIGACIÓN:
Dra. Harmida Rubio Gutiérrez

COLABORACIONES:
Gabriela Luna Paredes
Arq. Gabriela Dominguez Chiquito

FUENTES:
Observatorio Universitario de Violencias contra las Mujeres (OUVMujeres).

FECHA DE REALIZACIÓN: 2019

ESPACIOS PÚBLICOS AMABLES PARA LAS MUJERES: FEMINICIDIOS REGISTRADOS POR EL OUVMUJERES Y SU RELACIÓN CON LA UBICACIÓN DE LOS ESPACIOS UV Y LAS ZONAS COMERCIALES DE XALAPA.



Simbología

AVENIDAS

- 20 DE NOVIEMBRE
- AV. MEXICO
- CHEDRAUI CARAM
- LAZARO CARDENAS
- RUIZ CORTINEZ

ESPACIOS UV

- ARTES
- CENTRO DE IDIOMAS
- CIENCIAS DE LA SALUD
- CUO
- ECONOMIA
- HUMANIDADES

INSTITUTOS DE INVESTIGACION

- PEDAGOGIA Y FCAS
- PSICOLOGIA
- ZONA UV

ZONAS COMERCIALES

- Centro
- Finanzas

- Plaza Animas
- Plaza Cristal
- Plaza Museo
- Zona Universitaria
- Plaza Américas

CASOS REGISTRADOS

- FEMINICIDIOS

TEMA: Ciudad y género

INDICADOR:

Colonias con casos registrados y/o localizados de violencia contra las mujeres en Xalapa, Veracruz.

ANÁLISIS:

Feminicidios registrados por el OUVMujeres y su relación con la ubicación de los espacios UV y las zonas comerciales de Xalapa.

AÑO ANALIZADO: 2017

RESPONSABLE DE LA INVESTIGACIÓN:

Dra. Harmida Rubio Gutiérrez

COLABORACIONES:

Gabriela Luna Paredes
Arq. Gabriela Dominguez Chiquito

FUENTES:

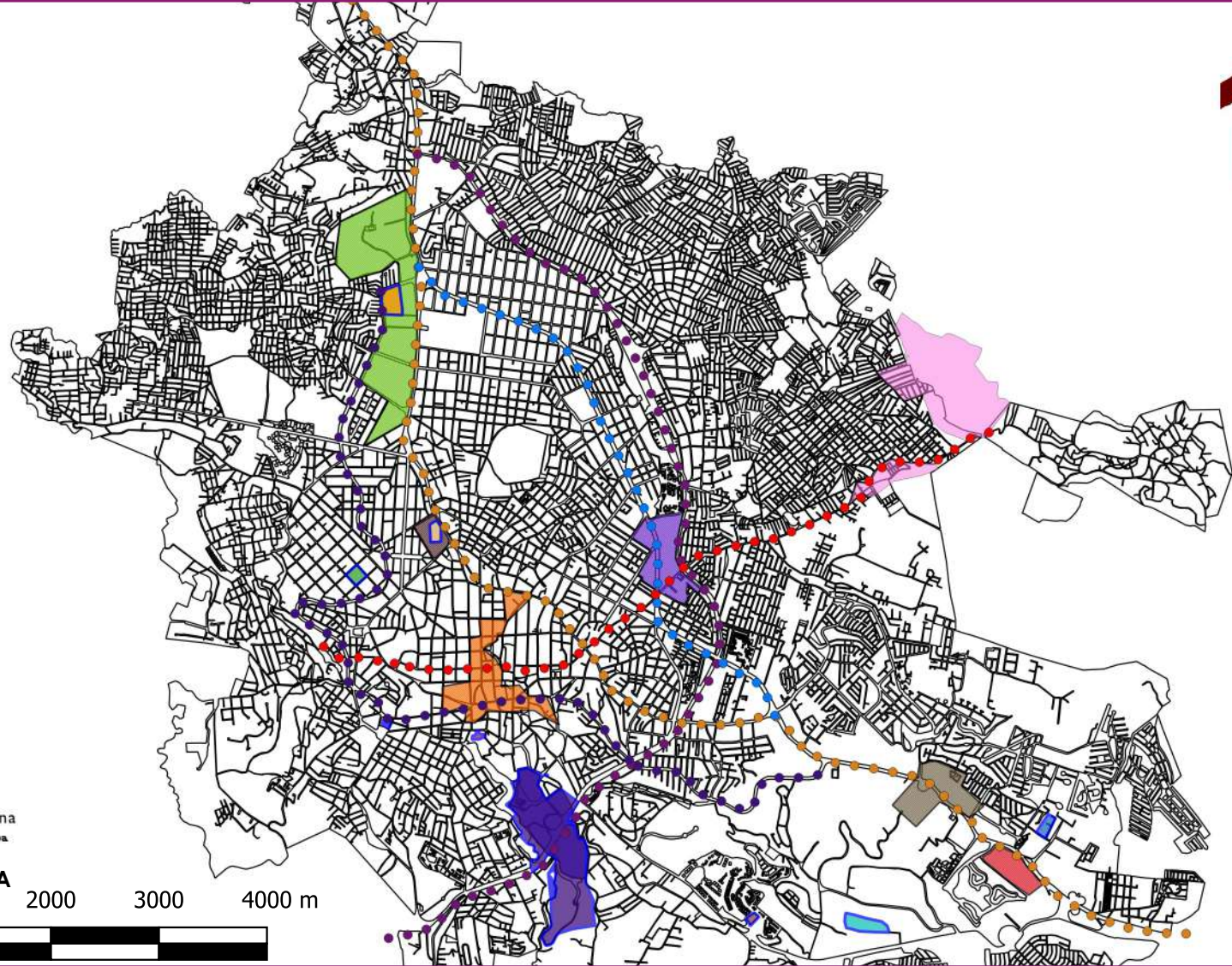
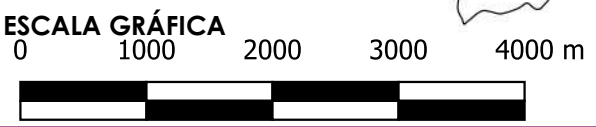
Observatorio Universitario de Violencias contra las Mujeres (OUVMujeres)

FECHA DE REALIZACIÓN: 2019

ESPACIOS PÚBLICOS AMABLES PARA LAS MUJERES: FEMINICIDIOS REGISTRADOS POR EL OUVMUJERES EN RELACIÓN CON LOS ESPACIOS UV Y LAS ZONAS COMERCIALES DE XALAPA.



OBSERVATORIO URBANO UNIVERSITARIO
 Universidad Veracruzana
 Facultad de Arquitectura / Xalapa



- Simbología**
AVENIDAS
- 20 DE NOVIEMBRE
 - AV. MEXICO
 - CHEDRAUI CARAM
 - LAZARO CARDENAS
 - RUIZ CORTINEZ

- ESPACIOS UV**
- ARTES
 - CENTRO DE IDIOMAS
 - CIENCIAS DE LA SALUD
 - CUO
 - ECONOMIA
 - HUMANIDADES

- CENTROS ECONOMICOS**
- INSTITUTOS DE INVESTIGACION PEDAGOGIA Y FCAS
 - PSICOLOGIA
 - ZONA UV
 - Centro
 - Finanzas

- FEMINICIDIOS REGISTRADOS**
- Plaza Animas
 - Plaza Cristal
 - Plaza Museo
 - Zona Universitaria
 - Plaza Américas
 - INCIDENCIA

TEMA: Ciudad y género

INDICADOR:
 Colonias con casos registrados y/o localizados de violencia contra las mujeres en Xalapa, Veracruz.

ANÁLISIS:
 Femicidios registrados por el OUVMuJeres en relación con los espacios UV y las zonas comerciales de Xalapa.

AÑO ANALIZADO: 2019

RESPONSABLE DE LA INVESTIGACIÓN:
 Dra. Harmida Rubio Gutiérrez

COLABORACIONES:
 Gabriela Luna Paredes
 Arq. Gabriela Dominguez Chiquito

FUENTES:
 Observatorio Universitario de Violencias contra las Mujeres (OUVMujeres).

FECHA DE REALIZACIÓN: 2019