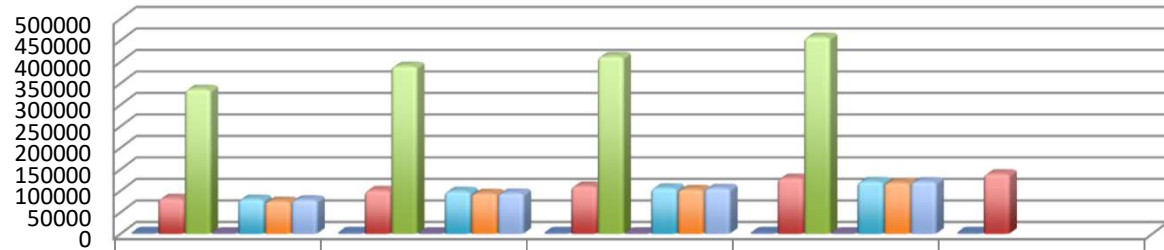


## Principales características de la vivienda en Xalapa (periodo 1995-2015)

Fuente: Sistema Estatal y Municipal de Base de datos (SIMBAD) de INEGI



Año	1 1995	2 2000	3 2005	4 2010	5 2015
Total de viviendas particulares	82341	100729	110797	129184	139298
Ocupantes en viviendas particulares	335895	389459	412350	457363	
Promedio de ocupantes por vivienda particular	4.1	3.9	3.7	3.6	
Viviendas particulares que disponen de energía eléctrica b/	80703	98747	106565	121755	
Viviendas particulares que disponen de agua de la red pública en el ámbito de la vivienda c/	75784	93927	103163	118813	
Viviendas particulares que disponen de drenaje d/	78859	94671	105891	121156	

■ Año

■ Total de viviendas particulares

■ Ocupantes en viviendas particulares

■ Promedio de ocupantes por vivienda particular

■ Viviendas particulares que disponen de energía eléctrica b/

■ Viviendas particulares que disponen de agua de la red pública en el ámbito de la vivienda c/

■ Viviendas particulares que disponen de drenaje d/