



REPORTE DE VISITA  
FACULTAD DE  
ARQUITECTURA  
CÓRDOBA  
MARTES 11 DE MARZO 2015

COORDINACION REGIONAL  
PARA LA SUSTENTABILIDAD UV

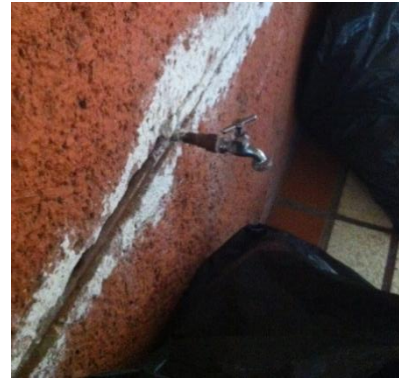
CoSustentaUV



La instalación actual del sistema de purificación de agua de la Facultad de Arquitectura de Córdoba, se encuentra alimentada en primera instancia por la toma de la red municipal de distribución de aguas. En un segundo punto es dirigida a una cisterna (3) la cuál es alimentada por esta red y a demás por un sistema de captación pluvial el cual es filtrado por un sistema de grava gruesa y delgada (2) posteriormente, el agua almacenada es succionada por una bomba central, la cual será distribuida posteriormente al techo del edificio dónde se encuentra localizado el tinaco especial destinado a la alimentación del sistema de purificación de agua.



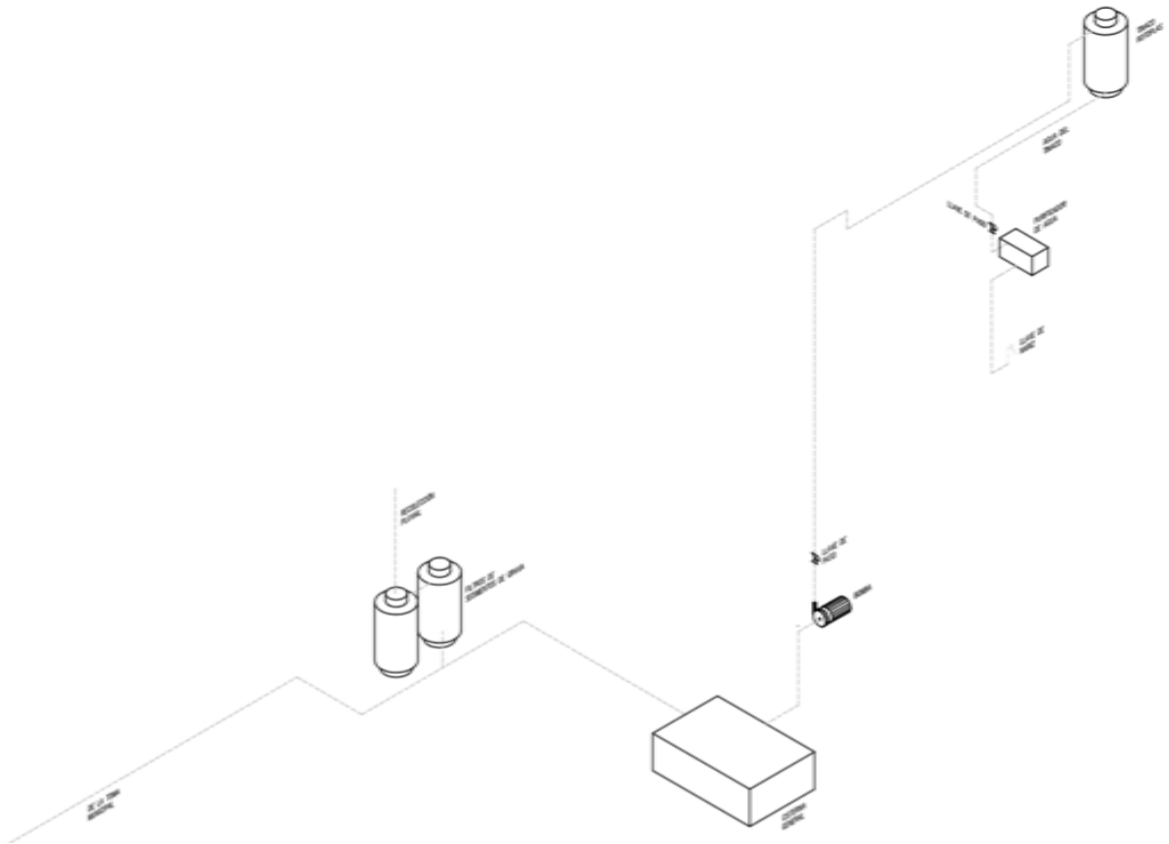
El agua que está almacenada en la cisterna es bombeada a la superficie del inmueble (1) en esta parte es conducida a través de una tubería galvanizada para ser conectada por una alimentación por manguera al tinaco destinado al almacenado del agua que será purificada (2,3,4,5) posteriormente es conducida por una tubería especializada hacia el interior del edificio.



En el interior del edificio, la tubería desciende hacia la segunda planta, sitio donde se encuentra localizado el sistema de purificación de agua. En este trayecto de la tubería existe una llave de paso, la cual permite cortar o disminuir el suministro de agua (1), posteriormente el agua es conducida hacia el sistema de purificación de agua. (2) a continuación el agua es conducida hacia una salida de agua baja. Situada a 80cms del nivel del suelo. (3,4).

## OBSERVACIONES

- El sistema de purificación de agua, se encuentra a muy poca distancia del muro, por lo que resulta imposible el cambio o reparación de los filtros y componentes.
- La salida de agua del sistema de agua purificada se encuentra localizada en un espacio de transición entre los servicios sanitarios de la Facultad y afuera de la bodega de intendencia.
- Debido al punto anterior las autoridades de la entidad argumentan que no es grato para los usuarios beber agua en un espacio que psicológicamente genera desconfianza pues se encuentra en un punto de convección entre la intendencia y los sanitarios.
- Atendiendo a los puntos anteriores, se informó a quien realiza la supervisión del estado actual del sistema de purificación de agua en esta entidad que se pretende reubicar el sistema a un espacio adecuado y que se contempla tentativamente, cercano a la cafetería de la escuela. A demás de iniciar la gestión para adquirir un bebedero.



Isométrico, Instalación de sistema de purificación de agua en la  
Facultad de Arquitectura, Córdoba