



Universidad Veracruzana  
Facultad de Música

## TEST DE APTITUDES MUSICALES PARA EL CICLO DE INICIACIÓN

### Guía de Examen

El test de aptitudes musicales consiste en responder 42 ejercicios. Estos se refieren a la altura de los sonidos, así como percepción rítmica, melódica y armónica. Contiene una hoja de respuestas con opción múltiple. Los ejercicios están agrupados en 9 apartados. Este examen se puede resolver en 60 minutos aproximadamente.

Instrucciones:

#### Apartado 1

- Señala cuál de los cuatro sonidos que escuchas es el más AGUDO (4 ejercicios)

#### Apartado 2

- Señala cuál de los cuatro sonidos que escuchas es el más GRAVE (4 ejercicios)

#### Apartado 3

- Señala en cuál de los tres intervalos que escuchas hay MAYOR distancia entre sus dos notas (4 ejercicios)

#### Apartado 4

- Señala en cuál de los tres intervalos que escuchas hay MENOR distancia entre sus dos notas (4 ejercicios)

#### Apartado 5

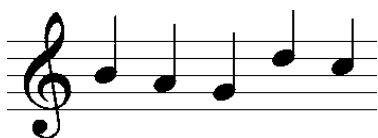
- Escucharás una melodía que tiene 5 notas. Señala cuál de las cuatro gráficas corresponde a la melodía escuchada (7 ejercicios)

Explicación:

Cada nota en la gráfica representa un sonido de la melodía. Esta melodía se mueve de manera ascendente y/o descendente por grados conjuntos (intervalos de segunda), o bien, se puede mover con saltos de 4ta, 5ta, 6ta, 7ma u 8va. Este salto se representa con una línea entre las dos notas.

Ejemplo:

A	B	C	D



Respuesta: A  B  C  D



### Apartado 6

- Escucharás una melodía dos veces. Señala qué sonido cambió la segunda vez, el 1ro, 2do, 3ro, 4to ó 5to sonido.  
(4 ejercicios)

Ejemplo:



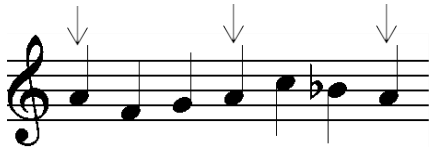
Respuesta: 1 2 3  4 5

### Apartado 7

- Se tocará una melodía, señala cuántas veces escuchas el primer sonido, 2, 3 ó 4 veces  
(4 ejercicios)

El primer sonido ya cuenta como primera vez.

Ejemplo:



Respuesta: 2  3 4

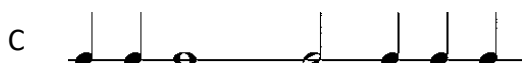
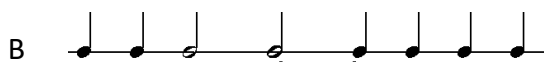
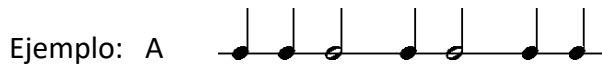
### Apartado 8

- Señala cuál de las tres gráficas rítmicas corresponde al de la melodía escuchada  
(7 ejercicios)

Explicación:

Escucharás dos clicks antes de comenzar cada ejercicio para ayudarte.

Los valores a tomar en cuenta son: negra=1 tiempo (pulso), blanca=2 tiempos (dos pulsos), redonda=4 tiempos (4 pulsos). Se podrán ligar dos o más de estas figuras para representar un valor mayor





Universidad Veracruzana  
Facultad de Música



Respuesta: A B  C

### Apartado 9

- Escucharás dos acordes. Señala si el segundo acorde tiene una nota más alta (A), más baja (B), o es idéntico (I) al primero (4 ejercicios)

Ejemplo:



Respuesta: A  B I