

Internado Médico de Pregrado

Es una etapa final de formación clínica en la que los estudiantes aplican sus conocimientos en escenarios reales de atención médica bajo supervisión.

01 Datos clave

Créditos: **6**

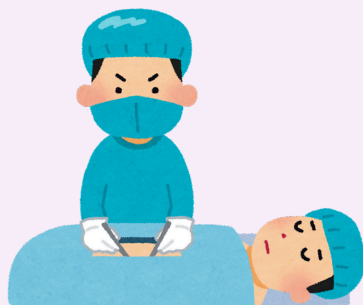
La modalidad es completamente presencial y de carácter obligatorio

El internado de pregrado en México se organiza en guardias A, B, C y D, con rotaciones cada cuatro días, incluyendo fines de semana cuando aplique. Durante este año se le asignan al alumno dos periodos vacacionales que dependen de la organización de las guardias por la institución.



02

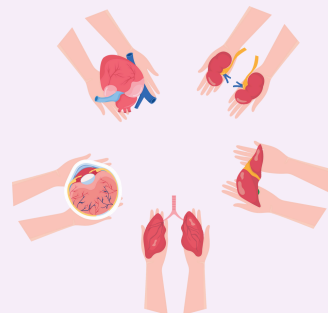
Áreas de rotación



Cirugía



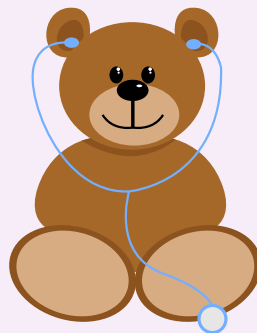
Ginecología y Obstetricia



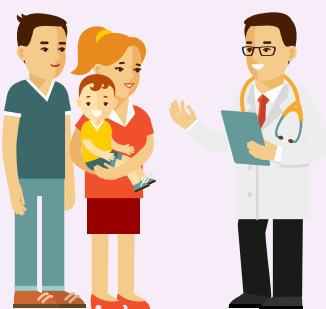
Medicina Interna



Urgencias



Pediatría



Medicina Familiar

Competencias clave

03

- Elaboración de historias clínicas y expedientes médicos
- Aplicación de técnicas de comunicación médico-paciente
- Participación en procedimientos clínicos y quirúrgicos
- Integración de diagnósticos y planes de tratamiento
- Aplicación de normas de seguridad y ética profesional

04

Criterios de evaluación

Casos clínicos por módulo

Exámenes escritos por módulo

Evaluación institucional del internado: se evalúan conocimientos, habilidades clínicas, comunicación, ética y desempeño en cada área. También se consideran actitudes como responsabilidad y trabajo en equipo para determinar la calificación final.



El internado es un año exigente que pone a prueba los conocimientos y habilidades del estudiante. No obstante, con la formación previa en la facultad, se espera que pueda enfrentar los retos clínicos con seguridad y competencia.