



Universidad Veracruzana

GOBIERNOS MUNICIPALES EFICIENTES EN LA UTILIZACIÓN DE LOS RECURSOS PÚBLICOS

Dra. María Esther Fragosos Terán
Dra. María Eugenia Sentíes Santos
CpC. René Melgarejo Argüelles

INTRODUCCIÓN

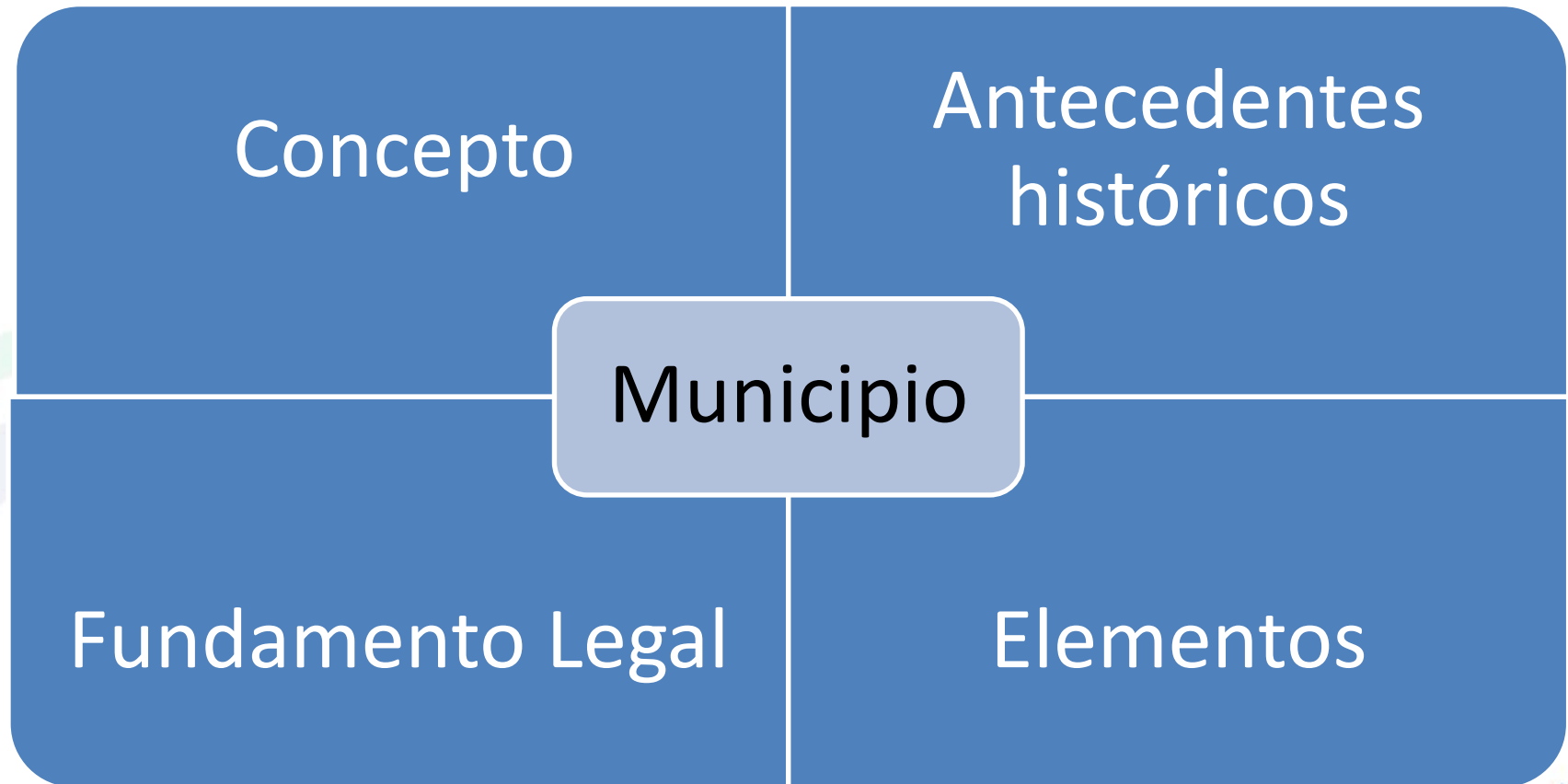
Problema



- Falta de observancia de la reglamentación y normatividad
- Sistemas administrativos y de gestión mínimos u obsoletos
- Falta de profesionalización de servidores públicos municipales
- Problemática derivada de la cultura política municipal

METODOLOGÍA

Generalidades de municipio



Generalidades de municipio



Finanzas Públicas Municipales



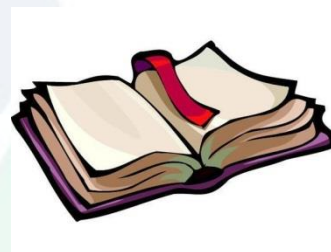
Las finanzas públicas municipales afectan la vida cotidiana de las personas, ya que es la unidad de gobierno encargada de:



Servicios Urbanos



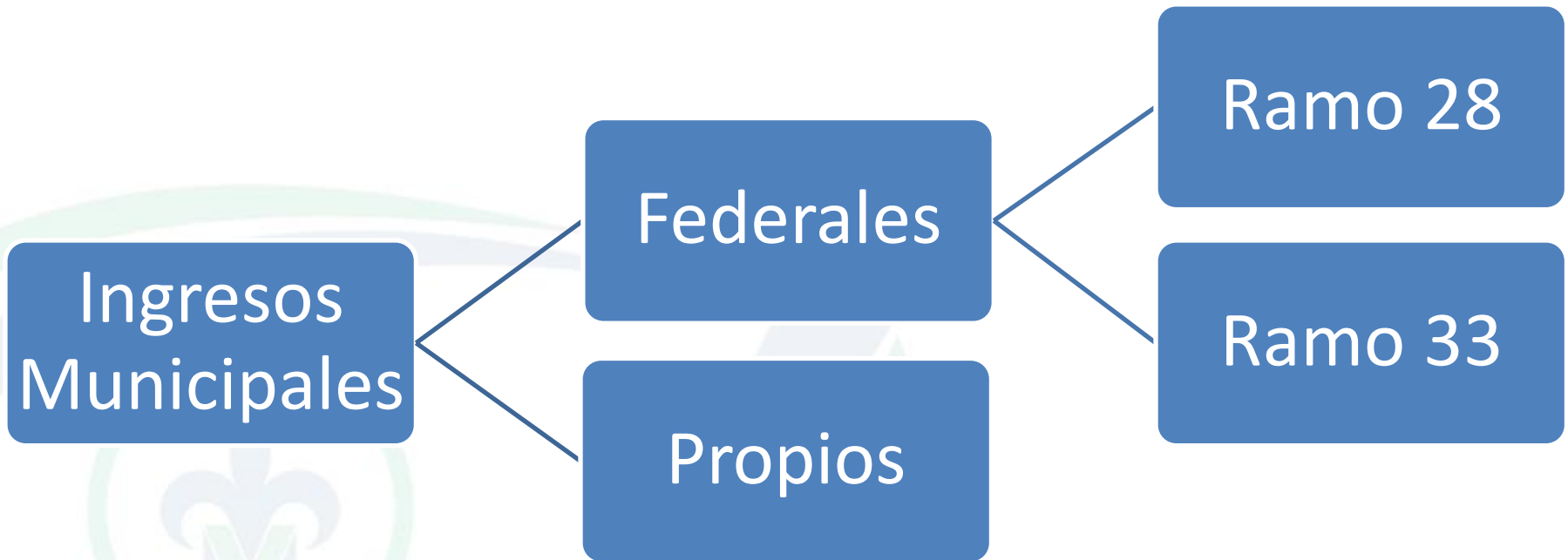
Seguridad Pública



Educación

**Catastro
Alumbrado
Panteones
Mercados
Agua
Pavimentación**

Ingresos Municipales



Análisis financiero



MUNICIPIO	ACTIVO	CIRCULANTE	NO CIRCULANTE	PASIVO	CIRCULANTE	NO CIRCULANTE	PATRIMONIO
Guadalajara	\$5,618,436,582.48	-4%	104%	\$3,468,912.172.03	24%	76%	\$2,149,524,410.45
				62%			38%
Monterrey	11,173,970,910.27	6%	94%	2,218,146,101.73	8%	92%	8,955,824,808.54
				20%			80%
Puebla	6,644,365,800.95	6%	94%	686,361,894.02	11%	89%	5,958,003,906.93
				10%			90%
León	13,523,010,184.85	9%	91%	1,236,293,525.41	27%	73%	12,286,716,659.44
				9%			91%
San Lui Potosí	3,374,671,731.82	33%	67%	1,260,510,607.68	62%	38%	2,126,043,191.04
				37%			63%
Querétaro	10,764,986,071.61	7%	93%	384,890,586.75	20%	80%	10,380,095,484.86
				4%			96%
Aguascalientes	4,618,493,025.69	7%	93%	500,321,925.51	28%	72%	4,118,171,073.18
				11%			89%
Hermosillo	5,373,964,165.84	16%	74%	2,517,897,981.66	45%	55%	2,856,066,185.18
				47%			53%
Mérida	4,962,296,217.50	12%	88%	4,167,786,339.29	2%	98%	794,505,878.21
				84%			16%
Xalapa	1,290,834,237.70	9%	91%	34,212,793.38	71%	29%	1,256,621,444.32
				3%			97%

Análisis financiero



Municipio	Ingresos y otros beneficios	Gestión Municipal	Participaciones y aportaciones federales	Otros Ingresos
Guadalajara	\$ 6,088,203,331.54	32.86%	66%	.14%
Monterrey	4,279,410,299.27	37%	44%	19%
Puebla	4,098,132,052.54	38%	62%	-
León	4,675,832,464.00	26%	74%	-
San Luis Potosí	3,779,725,187.00	18%	81%	1%
Querétaro	3,242,880,397.18	47%	50%	3%
Aguascalientes	3,186,941,527.27	28%	50%	22%
Hermosillo	3,051,656,570.22	31%	46%	22%
Mérida	2,515,960,909.00	26%	68%	6%
Xalapa	1,122,363,619.15	19%	79%	2%

Análisis financiero



Municipio	Gastos y otras Pérdidas	Funcionamiento	Transferencias, asignaciones, subsidios y otras ayudas	Intereses, comisiones y otros gastos de la deuda pública	Otros gastos y pérdidas Extraordinarias
Guadalajara	4,984,269,510.13	78%	14%	3%	5%
Monterrey	3,340,305,173.14	92%	2%	6%	-
Puebla	3,707,314,480.96	61%	18%	2%	19%
León	4,675,832,464.00	45%	7%	1%	47%
San Luis Potosí	3,674,364,917.85	47%	-	-	53%
Querétaro	3,129,263,371.96	70%	8%	-	22%
Aguascalientes	2,950,139,843.41	30%	-	-	70%
Hermosillo	2,570,302,515.44	66%	11%	4%	19%
Mérida	2,060,463,329.00	63%	16%	1%	20%
Xalapa	1,098,800,656.25	59%	5%	-	36%

Indicadores de Eficiencia



Indicador	Índice Nacional	Guadalajara	Monterrey	Puebla	León	San Potosí Luis	Querétaro	Aguas Calientes	Hermosillo	Mérida	Xalapa
Lugar Nacional en Desarrollo Humano (PNDU)		34	37	32	135	14	29	83	26	22	33
Situación de pobreza (CONEVAL)	46.2	22.5 %	21.0%	39.9%	37.8%	28.9%	29.5%	30.5%	25.4%	29.4%	37.4%
Rezago Educativo (CONEVAL)	20.6%	15.2%	13.1%	16.3%	20.8%	13.5%	15.5%	15.0%	11.7%	16.2%	14.7%
Carencia de acceso a Servicios de Salud (CONEVAL)	31.8%	35.6%	26.0%	38.8%	27.8%	17.0%	26.8%	24.0%	24.7%	20.8%	39.5%
Carencia por acceso a seguridad social (CONEVAL)	60.7%	43.8%	42.3%	53.7%	53.1%	36.3%	49.5%	41.8%	41.2%	41.4%	54.6%
Carencia por calidad y espacios en la vivienda (CONEVAL)	15.2%	3.4%	6.1%	11.1%	7.0%	3.8%	6.8%	4.7%	8.5%	8.0%	9.4%
Carencia de acceso a la alimentación (CONEVAL)	24.9%	18.9%	16.3%	28.2%	19.9%	20.2%	18.0%	17.7%	20.6%	18.0%	21.6%
Población con un ingreso inferior a la línea de bienestar mínimo (CONEVAL)	19.4%	6.1%	5.4%	11.1%	9.6%	9.8%	8.4%	10.3%	7.2%	7.6%	11.8%

CONSIDERACIONES FINALES



- Los municipios más eficientes son capital de Estado
- La mayoría de los municipios analizados, están certificado por Norma ISO
- En sus planes de Desarrollo tienen implementados programas de acercamiento a la ciudadanía, transparencia y sustentabilidad

CONSIDERACIONES FINALES



- Tienen sistematizados sus procesos lo que agiliza tramitología
- Tienen programas de apoyo a emprendedores en lo que se refiere a tramites de apertura de negocios.
- Tienen establecido el servicio profesional de carrera
- Sus activos no circulantes representan más de 70% de su total de activo

CONSIDERACIONES FINALES



- En la mayoría de los municipios analizados los pasivos no circulante representa más de 60% del total de pasivo.
- En la mayoría de los municipios analizados menos del 40% del total de activo esta financiado con pasivo
- En la mayoría de los municipios analizados casi el 40% de sus ingresos son obtenidos por Gestión municipal.

CONSIDERACIONES FINALES



- En la mayoría de los municipios analizados más del 60% de sus gastos son operativos.
- Los municipios analizados están dentro de los primeros 37 lugares a nivel nacional de Desarrollo humano a excepción de León y Aguascalientes que ocupan el lugar 135 y 83 respectivamente.
- Todos los municipios analizados están por debajo de la media nacional en índices de pobreza.

CONSIDERACIONES FINALES



- La mayoría de los municipios analizados están por debajo de la media nacional en carencias de salud, educación, seguridad social, calidad en vivienda y alimentación.
- En todos los municipios analizados es mínimo el % de la población que se encuentra por debajo de los niveles de ciudadanos con un ingreso inferior a la línea de bienestar mínimo.

GRACIAS