

Datathon: para la visualización de los ODS utilizando Datos Abiertos

Mortalidad por Diabetes Mellitus en el estado de Veracruz y por municipio, 2014-2022

Participante:

Luis Antonio de Dios Hernández y Lorena López Lozada

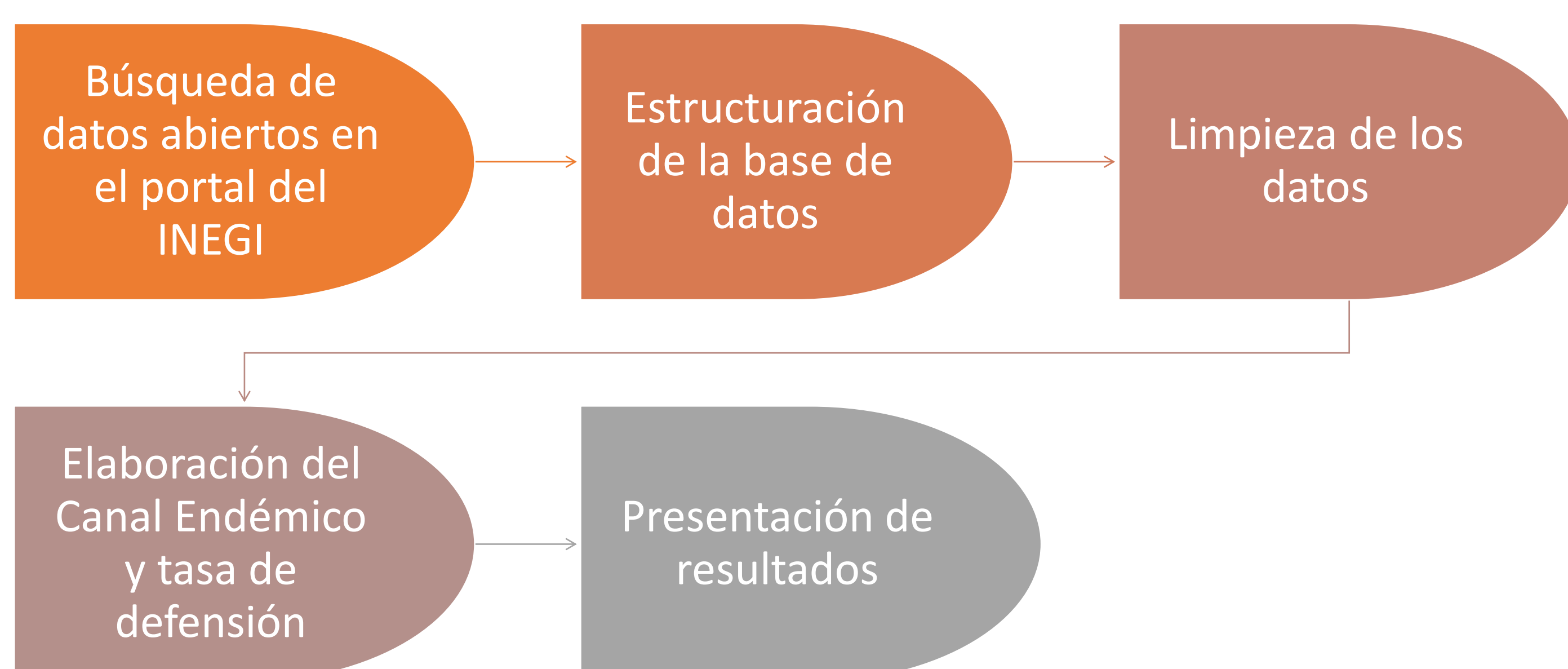
Introducción

El Objetivo 3 de la Agenda 2030 se centra en garantizar una vida sana y promover el bienestar para todas las personas, abordando diversas áreas de la salud, incluyendo la prevención y el tratamiento de enfermedades crónicas como la diabetes. En el caso específico de Veracruz en 2022, los decesos por diabetes son una preocupación importante para la salud pública. El análisis estadístico, que incluye herramientas como un canal endémico y las tasas de defunción desde 2014 hasta 2022, ofrece una visión detallada de la evolución de la enfermedad en la región a lo largo del tiempo.

Objetivo

Estimar la tasa de mortalidad a causa de la Diabetes Mellitus en el estado de Veracruz del 2014 al 2022.

Metodología



Resultados

Los datos históricos de defunciones por DM en Veracruz de 2014 a 2022 muestran una tendencia alarmante hacia la Alerta Epidemiológica en 2022, destacando febrero como el mes con mayor mortalidad. Los años 2020 y 2021 presentaron las tasas de mortalidad más altas por cada mil personas. A nivel municipal, Orizaba sobresale con una tasa de tres muertes por cada 1000 habitantes

Tabla 1. Tasa de defunción por Diabetes Mellitus en Veracruz de 2014-2022

Año	Defunciones	Total de población	Tasa de mortalidad
2014	8129	8,112,505	1.0
2015	8605	8,112,505	1.1
2016	9067	8,112,505	1.1
2017	8745	8,142,581	1.1
2018	8784	8,199,464	1.1
2019	9205	8,488,447	1.1
2020	12696	8,062,579	1.6
2021	12649	8,062,579	1.6
2022	10319	8,062,579	1.3

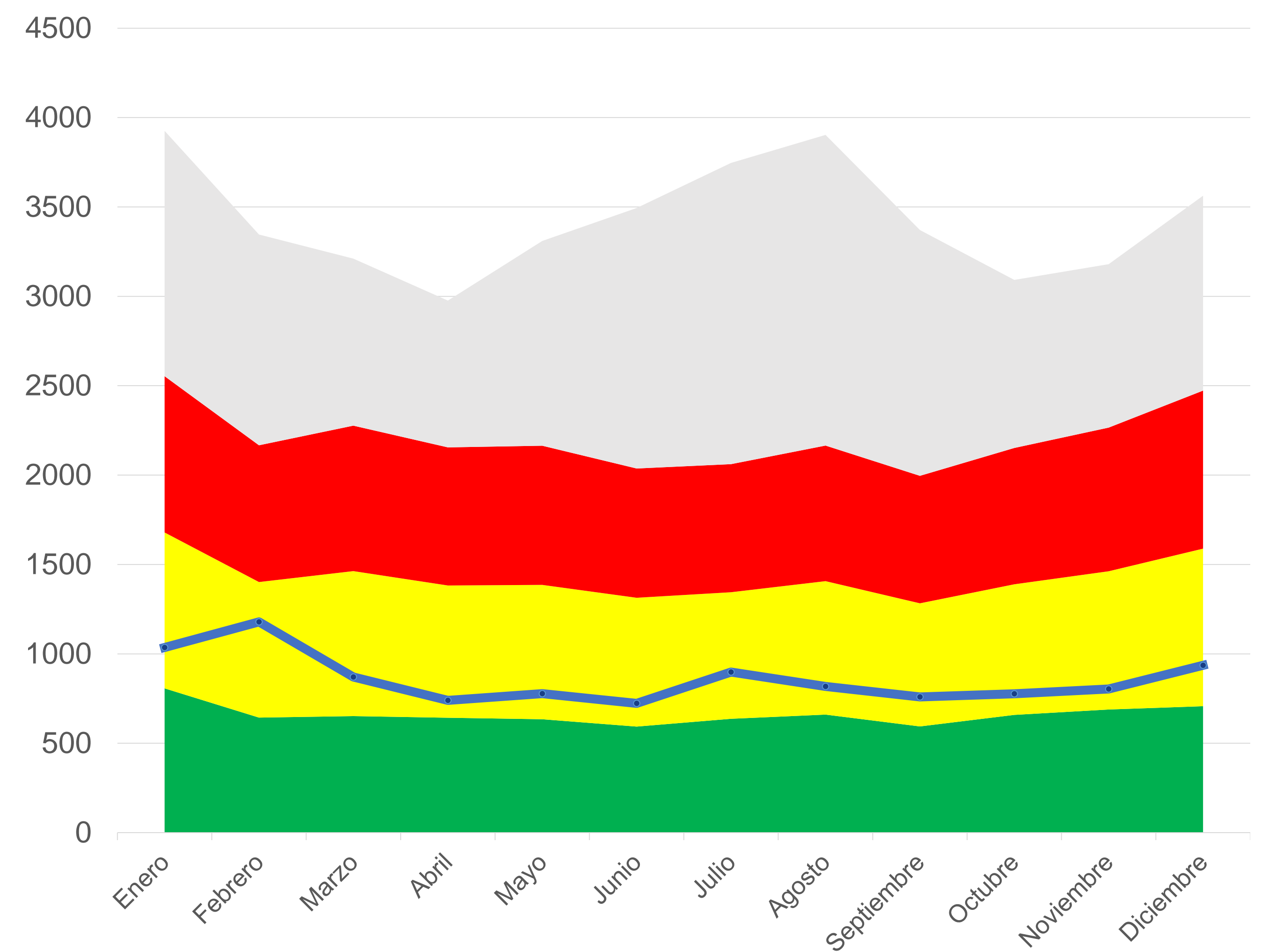


Figura 1. Canal endémico de defunciones por DM en el estado de Veracruz, 2022

Tabla 1. Tasa de defunción por Diabetes Mellitus en Veracruz de 2014-2022

Municipios	Población	Defunciones	Tasa de mortalidad
Veracruz	607,209	869	1.4
Xalapa	488,531	668	1.4
Coatzacoalcos	310,698	426	1.4
Poza Rica de Hidalgo	189,457	422	2.2
Cordoba	204,721	379	1.9
San Andrés Tuxtla	162,428	378	2.3
Orizaba	123,182	362	2.9
Minatitlán	144,776	301	2.1
Papantla	159,910	230	1.4
Tuxpan	154,600	222	1.4
Martínez de la Torre	108,842	184	1.7

Conclusiones

Un análisis de datos históricos de muertes por diabetes de 2014 a 2022 en el estado de Veracruz revela un panorama preocupante. La tendencia de alarma epidemiológica en 2022 con febrero como punto alto, así como las tasas de mortalidad más altas en 2020 y 2021, indican la existencia de graves problemas de salud pública. La alta tasa de mortalidad de Orizaba, 3 muertes por cada 1.000 habitantes por este padecimiento, pone de relieve la urgente necesidad de intervenciones específicas en la región para abordar eficazmente el impacto de la diabetes en la población. Se deben implementar estrategias de prevención, detección temprana y tratamiento adecuado para revertir esta tendencia y proteger la salud de los veracruzanos.

Referencias

- Bortman, M. (1999). Elaboración de corredores o canales endémicos mediante planillas de cálculo. Revista Panamericana de Salud Pública (Impresa), 5(1), 1-8. <https://doi.org/10.1590/s1020-49891999000100001>
- INEGI. (s. f.). Defunciones registradas (mortalidad general). Recuperado de https://www.inegi.org.mx/sistemas/olap/proyectos/bd/continuas/mortalidad/mortalidadgeneral.asp?s=est&c=11144&proy=mortgral_mg