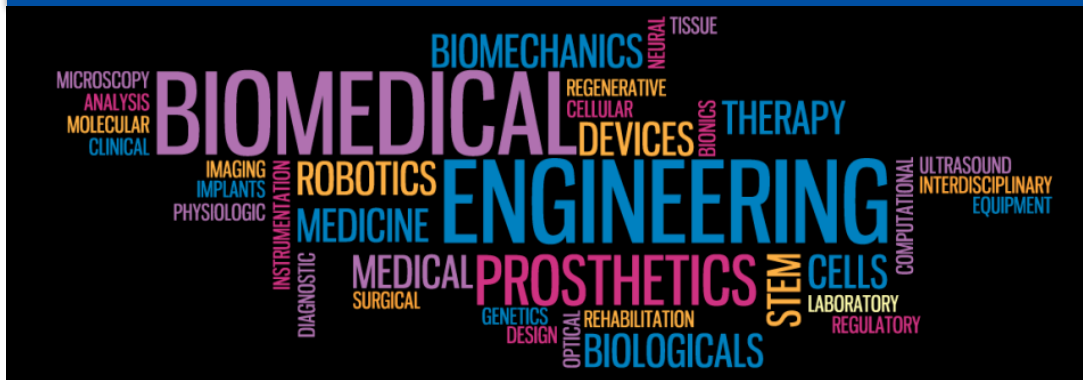




Ingeniería Biomédica



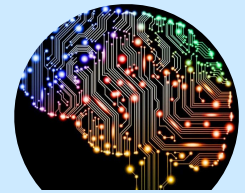
La bioingeniería es la ciencia que integra las ciencias físicas, químicas, matemáticas y principios de ingeniería para el estudio de biología, medicina, comportamientos y salud. Se trata del cierre de una brecha que urge hacer más estrecha: salud y tecnología, pues desarrolla los conceptos fundamentales, materiales, procesos, implantes, dispositivos y sistemas informáticos para la prevención, diagnóstico y tratamiento de enfermedades.

La Ingeniería Biomédica cubre un amplio campo de disciplinas, siendo las áreas de enfoque tradicionales las que sostienen el equipamiento médico y los dispositivos usados por médicos y personal de la salud.

PERFIL DEL EGRESADO

El ingeniero biomédico, egresado de la Universidad Veracruzana, tendrá la capacidad de planear, diseñar, innovar, implementar y mantener en óptimas condiciones de operación la tecnología en instalaciones clínicas y hospitalarias.

Tendrá la capacidad de desarrollar instrumentos y sistemas electrónicos para la medición, registro, procesamiento y control de variables fisiológicas, para el monitoreo personal de la salud, de la rehabilitación auditiva y motriz



Mapa curricular.

- 5 cursos del Área Básica
- 30 cursos del Área Disciplinar
- 4 cursos del Área Terminal
- 3 cursos de Especialización
- 380 créditos en 8 semestres



Desarrollo de Tecnología

Laboratorios con equipos adecuados para el desarrollo de instrumentos empleados en el campo biomédico.



Investigación, Desarrollo e Innovación

Preparación con bases en la ciencia que genera tecnología para beneficio de la sociedad.



RESPALDO UV

Acceso a instalaciones deportivas, laboratorios y bibliotecas en todo el estado.



FORMACIÓN ACADÉMICA

Cursos con especialistas en áreas de ciencias de la salud y de ingeniería.



FORMACIÓN INTEGRAL

Opción a movilidad internacional, con cursos de elección libre en artes y deportes.

CAMPO PROFESIONAL

Los principales retos que deberá enfrentar un ingeniero biomédico en los próximos años son:

- Desarrollar y poner en marcha tecnología de apoyo a la atención sanitaria, al diagnóstico y tratamiento de enfermedades
- Detectar deficiencias tecnológicas en los servicios de salud
- Desarrollar proyectos para instalación o actualización de equipamiento tecnológico
- Mantenimiento, calibración, reparación y capacitación al usuario en el uso de tecnología biomédica
- Innovación, desarrollo e implementación de tecnología para la prevención, diagnóstico, tratamiento y rehabilitación de enfermedades

ATRIBUTOS DE EGRESO

Al egresar habrás desarrollado competencias y habilidades laborales para:

- Resolución de problemas complejos
- Planeación de proyectos en tecnología biomédica
- Evaluación de tecnología biomédica
- Ejecución de experimentos
- Diseño de sistemas electrónicos biomédicos
- Comunicación técnica efectiva
- Autoaprendizaje
- Trabajo en equipo, multi y transdisciplinario

Con el respaldo de:



OBJETIVOS EDUCACIONALES

Buscamos instruirte para cumplir logros que alcanzarás después de tu egreso, basados en las necesidades de los grupos de interés y empleadores, como:

- Contar con formación técnica en el diseño, instalación, mantenimiento, operación y gestión de sistemas electrónicos a través del análisis, monitoreo, y medición de variables físicas, en ambientes biomédicos.
- Participar proactivamente en grupos multidisciplinarios desempeñándose como líderes o miembros activos en proyectos en ámbitos relacionados con la ingeniería biomédica para la solución de problemas complejos, haciendo uso eficiente de recursos humanos y técnicos, energía; cuidando del ambiente.
- Conducirte correctamente respetando los estándares y principio éticos de la profesión, asumiendo sus responsabilidades sociales y profesionales.

DATOS DE CONTACTOS

Dr. Pablo Samuel Luna Lozano

Director de la Facultad
instru@uv.mx

M.C. César E. Sampieri G.

Información al público
uv.biomed@gmail.com

