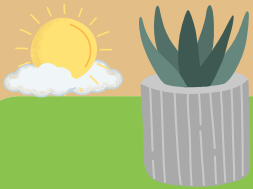


# Consejos para cuidar las plantas de interiores



## 1. Proporciona la cantidad necesaria de luz

Proporcionar a las plantas los requisitos de luz preferidos. Las suculentas necesitan 8 horas de sol diariamente y el resto con 4-6 horas de luz indirecta estarán bien.



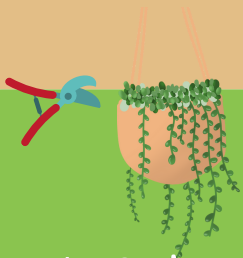
## 2. Riega bien, ni mucho ni poco

El riego excesivo puede provocar la aparición de plagas y enfermedades. Riega el suelo y no la planta, hazlo en la mañana o la tarde-noche; las de interiores cada 2 días, las suculentas cada 4.



## 3. Abona para mejorar el sustrato

Al menos cada seis meses reemplaza el sustrato de las macetas. Recorta un poco el exceso de raíces si es necesario y agrega composta u otro abono orgánico para añadir nutrientes al suelo.



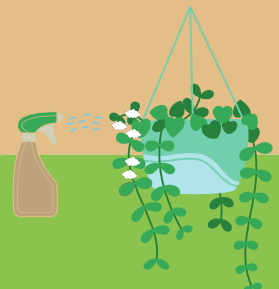
## 4. Poda para mantenimiento

La poda puede realizarse con varios fines: eliminar la vegetación sobrante, quitar las hojas dañadas, dar una forma decorativa o facilitar su crecimiento. Hazlo con tijeras limpias cuando sea necesario.



## 5. Deshierba con regularidad

Algunas hierbas pueden ocupar espacio y recursos que nuestras plantas podrían estar utilizando. Retira las hierbas no deseadas de forma manual, usando guantes o tijeras.



## 6. Protege las plantas

Observa seguido las partes de las plantas, si encuentras plagas retíralas usando guantes o podando. Si persisten, consigue un biopreparado según la plaga y aplícalo con aspersor.



Una colaboración entre Flor Catorce y el Huerto Agroecológico de la Facultad de Biología de la Universidad Veracruzana

