

# CULTIVO DE MAÍZ

*Zea mays*

Familia: Poaceae



## Requerimientos de clima y suelo

Le gusta mucho el sol y aunque tiene amplio rango de adaptación, le gusta crecer a los 18 y 22°C. Es un cultivo exigente en materia orgánica, que prospera en suelos profundos. Puedes cultivarlo en macetas con capacidad mínima de 60L y 60cm de profundidad, colocando siempre más de una planta.



## Variedades recomendadas

En la parte centro de Veracruz hay una raza única llamada Coscomatepec y otra llamada Tuxpeño, de ahí surgen tipos como el ochenteño y uno que localmente le llaman fresa por su color rojo intenso.



## 5. Cosecha

Después de 4 meses se pueden empezar a cosechar elotes tiernos. Tome el tallo debajo de la mazorca y tuerza la punta de la mazorca hacia el suelo hasta que se desprenda.



## 4. Abonado

Se recomienda aplicar 3kg/m<sup>2</sup> de composta o bocashi desde la floración hasta la cosecha. Se recomienda el uso de abonos verdes, como variedades de leguminosas, entre ellas el frijol.



## 3. Aporcado

Cubra con suelo o composta la base de las plantas de maíz cuando tengan entre 20 y 30cm de alto, repetir esto cuando las plantas alcancen la altura de 50cm.



## 2. Siembra y germinación

Siembra directa mateada, colocando de 2-3 semillas a 10cm de profundidad, con distancia de siembra de 70 a 80cm. Germina a los 2-3 días y emerge a los 10 días aproximadamente.



## 1. Obtención de semillas

Es necesario realizar la polinización cruzada de forma manual. Luego, seleccionar las mejores mazorcas y cosecharlas hasta que se seque la planta. Después, se desgranar, eliminando las semillas de la punta y la base.



## Plagas y enfermedades comunes

Métodos de manejo

### Diabrotica

Manejo cultural  
Rotación de cultivo



### Gusano cogollero

Agua en el cogollo  
y biopreparado de acuyo en cogollo



### Mosca del maíz

Agua de vidrio para  
larvas y *Beauveria bassiana* para adultos



### Gusano de alambre

Cal agrícola al suelo  
Control de arvenses



### Araña roja

Infusión de cola de  
caballo y purín de  
ortiga



### Trips

Riego oportuno  
Manejo de arvenses  
Infusión: ajo y tabaco



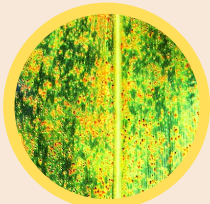
### Gallina ciega

Voltear el suelo  
Trampas nocturnas  
Micorrizas



### Roya y chahuistle

Variedades de  
maíz resistentes



### Huitlacoche

Selección inteligente  
del híbrido y rotación  
de cultivo



## Algunas recomendaciones

- Con humedad adecuada se pueden dar 2 cosechas al año, depende de la variedad.
- Calcula una densidad de plantación que favorezca la ventilación entre hileras.
- Utiliza semillas nativas o criollas y siembra en los tiempos adecuados.
- Prepara bien el suelo antes de la siembra y realiza riego eficiente.
- Siembra el maíz asociado con frijol, calabaza, jitomate, chile y quelites.
- Deshierba selectivamente y revisa periódicamente el envés de las hojas.
- Rocía agua con cal a la mazorca para que no se la coman los pájaros.
- Utiliza el rastrojo de las plantas de maíz para preparar bocashi.



Proyecto COV-AID: "Materiales didácticos para el fortalecimiento de la agricultura urbana en Xalapa y su zona metropolitana".

Fuente: a partir de la sistematización de la reunión de la RAUPX del 4 de agosto de 2021.