

# CULTIVO DE PEREJIL

*Petroselinum crispum*

Familia: Apiaceae



## Requerimientos de clima y suelo



Prefiere los climas cálidos, pero resiste bien los fríos. Aunque prefiere los suelos ricos en materia orgánica, se adapta a todo terreno. Puedes cultivarlo en macetas con capacidad de mínimo 15L y 15cm de profundidad; realizando abonado eficiente.



## Varietades recomendadas

Existen tres tipos de perejil, de hoja lisa, de hoja rizada y aquellos cuya parte aprovechable es la raíz. Los tipos de perejil se diferencian por la hoja y por sus usos. El más común y el que mejor se da es el de hoja lisa.



## 5. Cosecha

Después de 3 meses cuando la planta alcance al menos 30 cm. Realízalo a modo de poda, corta las ramitas más grandes y deja que el perejil siga brotando para volver a cosechar.



## 4. Abonado

Se recomienda aplicar 2.5kg/m<sup>2</sup> de composta o bocashi después del trasplante. Luego, en luna llena pueden hacerse aplicaciones periódicas de abonos foliares.



## 3. Trasplante

Hazlo después de 35 días aprox., que la plántula tenga al menos un tamaño de 15cm y 4 pares de hojas verdaderas; deja 35cm entre cada plántula en suelo o maceta.



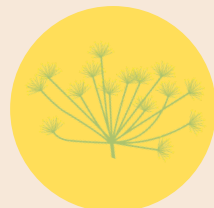
## 2. Germinación

Se recomienda germinar su semilla en febrero, marzo y/o abril. Su germinación puede llegar a ser lenta, ofrece un buen sustrato a las semillas y sé paciente.



## 1. Obtención de semillas

Después de la floración, espera que la planta se seque totalmente. Luego, introdúcela en una bolsa blanca, azota y colecta las semillas que se desprendan.



15cm

## Plagas y enfermedades comunes

Métodos de manejo

### Minador

Infusión de ruda  
Ajo alcoholizado



### Pulgón

Ajo alcoholizado



### Mosca blanca

Purín de hojas  
Infusión de ajeno



### Oidio

Decocción de cola de caballo  
Purín de ortiga



### Alternaria

Caldo de ceniza  
Agua de vidrio



### Mildiu

Caldo de ceniza  
Infusión de manzanilla



## Algunas recomendaciones

- Utiliza semillas nativas o criollas, adaptadas a tu zona.
- Acolcha con hojarasca la cama de cultivo o la maceta.
- Poda las ramas laterales para evitar que se junte el follaje y acumulen humedad.
- Rota los cultivos, coloca cultivos de fruto o raíz en el siguiente ciclo.
- Asocia el perejil con orégano, ruda, jitomate, zanahoria, rábano o fresas.
- Realiza el riego directo al suelo, sin mojar las hojas o los tallos.
- Deshierba selectivamente y revisa periódicamente el envés de las hojas.
- Promueve polinizadores y enemigos naturales de las plagas.



Proyecto COV-AID: "Materiales didácticos para el fortalecimiento de la agricultura urbana en Xalapa y su zona metropolitana".  
Fuente: a partir de las experiencias de Luis Morales, Isabel Vilis, Laura Jarri, Juan Fontalvo, Jesús Alfonso y Josefina Acosta.