

Descripción por calles del recorrido Rodada Facultad de Física

- **Nueva Fac. de Física**
- Av. Arco Sur
- Calle Enrique C. Rébsamen
- Prolongación de Esteban Mascareñas
- Calle Julio Zarate
- Prolongación Adolfo Ruiz Cortines
- Calle Adolfo Ruiz Cortines
- Calle Gonzalo Vázquez Vela
- Andador Obreros Textiles
- Circuito Universitario Gonzalo Aguirre Beltrán
- **Antigua Fac. de Física**
- Circuito Universitario Gonzalo Aguirre Beltrán
- Puente Juventud
- Andador Obreros Textiles
- Calle Casas Alemán
- Prolongación Adolfo Ruiz Cortines
- Calle Julio Zarate
- Prolongación de Esteban Mascareñas
- Calle Enrique C. Rébsamen
- Av. Arco Sur (hasta retorno Plaza Patio)
- **Nueva Fac. de Física**

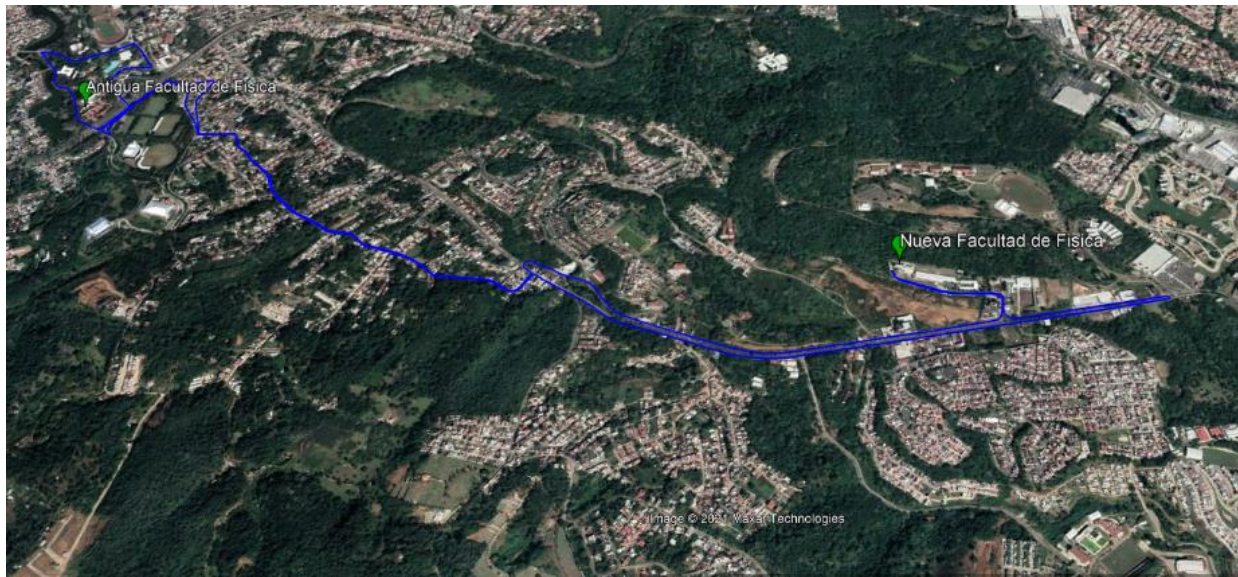
Distancia aproximada: **12 km.**

Tiempo estimado de recorrido (efectivo): **90 min.**

***El recorrido se realiza en contingente a baja velocidad sin interrumpir la circulación de vehículos motorizados.**

***El trazo del recorrido puede modificarse en función a las condiciones de las vialidades y el tráfico vehicular.**

Trazo del recorrido Rodada Facultad de Física



Altimetría del recorrido Rodada Facultad de Física

