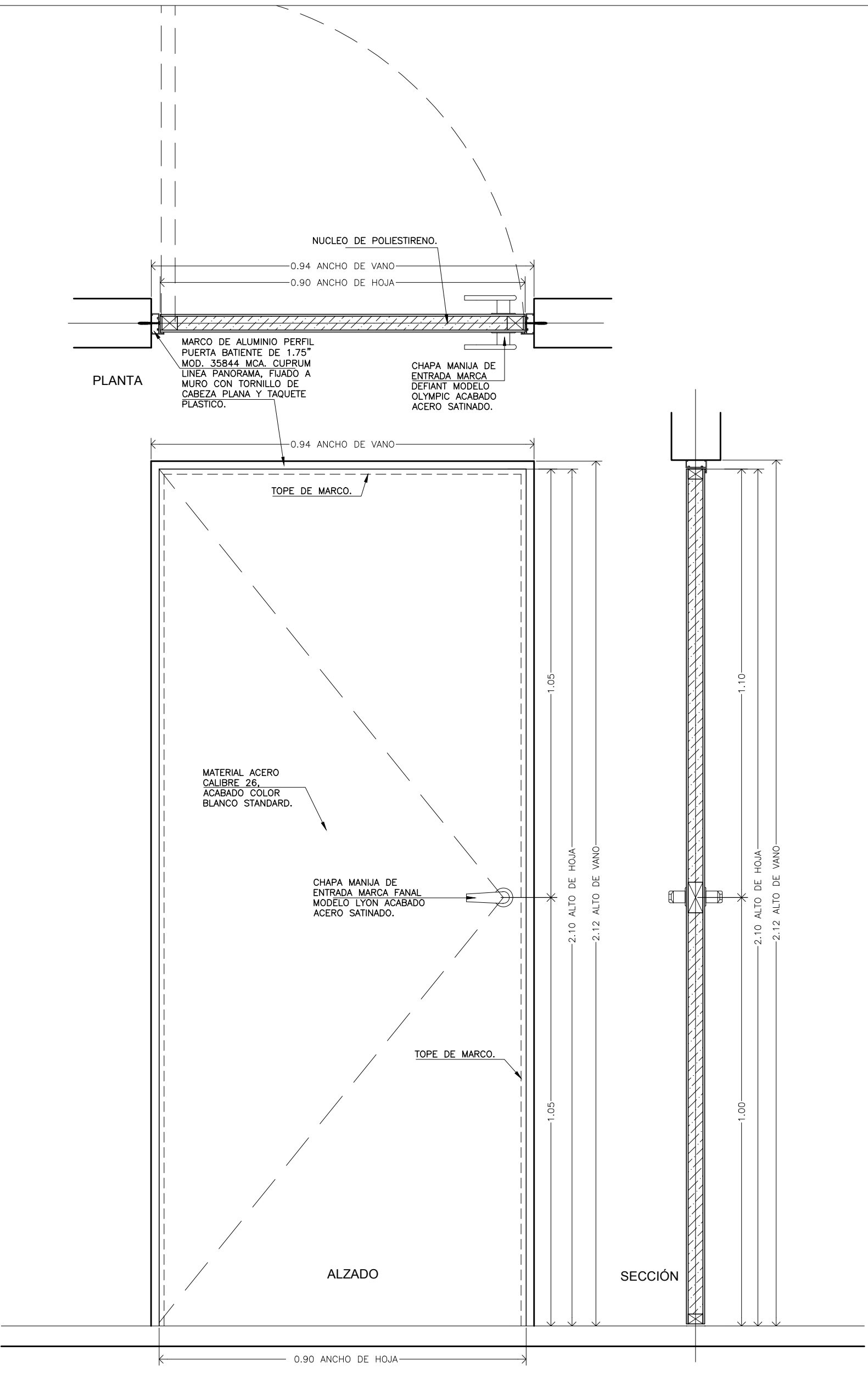




UNIVERSIDAD VERACRUZANA

PUERTA PREFABRICADA P-05 ABATIBLE A UNA HOJA, DE 0.90 M. X 2.10 M. CON LAMINA DE ACERO GALVANIZADO CAL. 26 EN AMBAS CARAS, CON NUCLEO RIGIDO DE ESPUMA DE POLIURETANO PARA AISLAMIENTO TERMICO Y DE SONIDO, MCA. MASONITE, MODELO ACERO LISA, ESTILO MODERNO, ACABADO PRIMERIO TIPO POLIESTER DE ALTA CALIDAD COLOR BLANCO SECADO AL HORNO, ACABADO FINAL BLANCO ESTANDAR MATE. (SEGUN DETALLE KP-05) INCLUIE: MARCO A BASE DE PERFIL DE ALUMINIO PUERTA BATIENTE DE 1.75" MODELO 35844 MCA. CUPRUM LINEA PANORAMA COLOR NATURAL, CHAPA MANIJA DE ENTRADA ACABADO ACERO SATINADO CON LLAVE MARCA FANAL MODELO LYON O SIMILAR, 4 BISAGRAS ESTANDAR DE ACERO PULIDO PERNO SILETTO DE 3X3" MCA. FANAL O SIMILAR, MATERIALES, ELEMENTOS DE FIJACION, MANO DE OBRA, HERRAMIENTA, EQUIPO, LIMPIEZA DEL AREA Y TODO LO NECESARIO PARA SU CORRECTA EJECUCION SEGUN DISEÑO EN PLANO. (P.LO.T.).



REGION: XALAPA

VISTA: PLANTA
ALZADO
SECCION

ESCALA: 1:10

COTAS: MT.

FECHA: DIC 2021

TIPO DE PLANO: CANCELERIA

CLAVE:

KP-05

NOMBRE DE PLANO: PUERTA TIPO P-05

CONCEPTO: UV-073-001-02

TIPO DE PLANO: DETALLES DE PUERTAS

JEFE DEL DPTO. DE PROYECTOS: ARO. RAFAEL CADENA AHUMADA

DIRECTOR DPC/M: M. ARO. EMILIA P. RODILES JUSTO

CED. PROF. 4738166

CED. PROF. 1644460