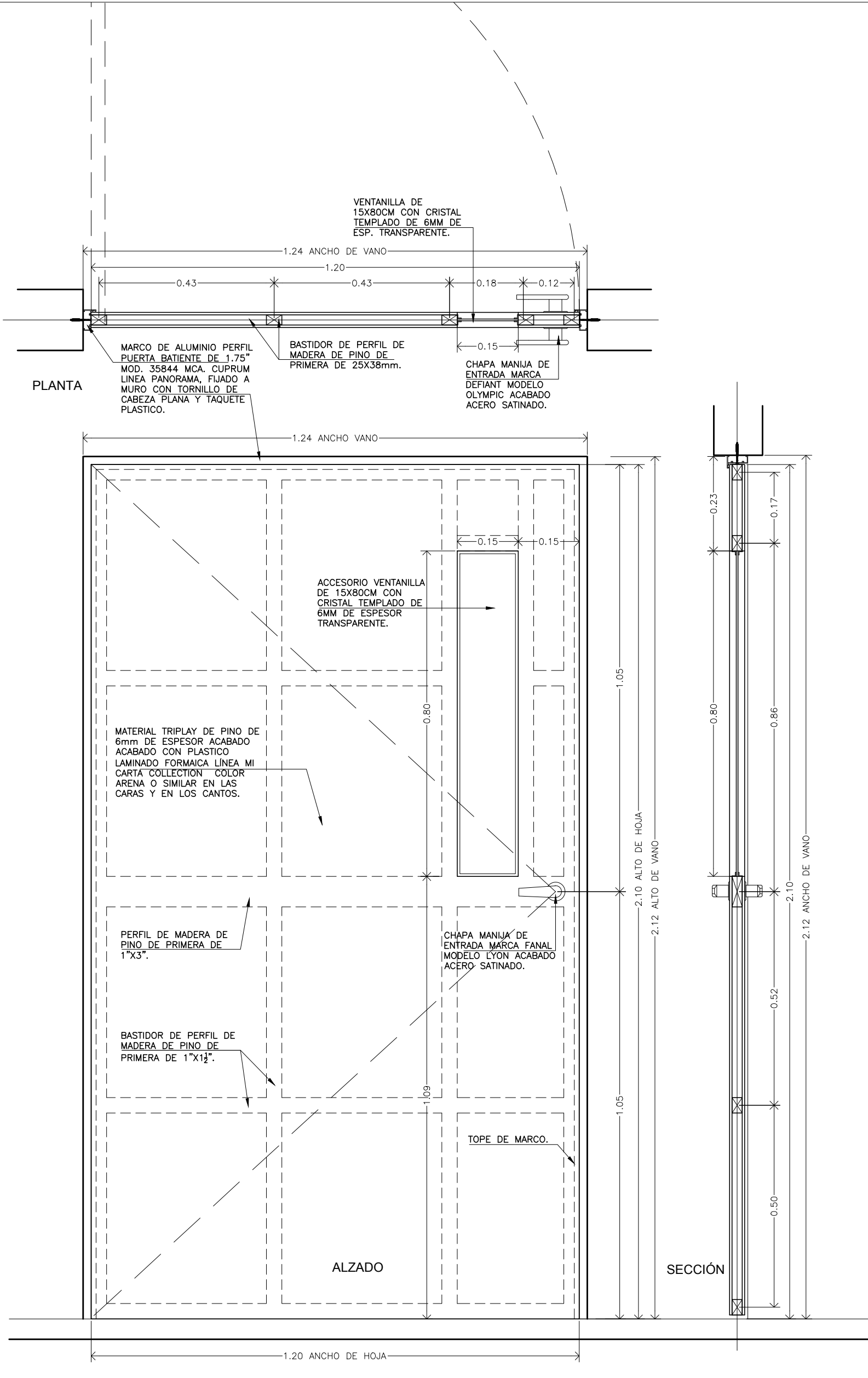




UNIVERSIDAD VERACRUZANA

PUERTA P-02 ABATIBLE A UNA HOJA, DE 1.20 X 2.10m, DE TAMBOR A BASE DE BASTIDOR DE MADERA DE PINO DE PRIMERA DE 1" X 1 1/2". TRAVESAÑO INTERMEDIO DE TABLA DE PINO DE 1" X 4". CUBIERTA DE HOJA DE TRIPLAY DE PINO DE 6mm DE ESP. EN AMBAS CARAS, ACABADO CON PLASTICO LAMINADO DE ALTA PRESION FORMAICA LINEA COMERCIAL COLOR ANTICUE WHITE O SIMILAR EN LAS CARAS Y EN LOS CANTOS. (SEGUN DETALLE KP-01A). INCLUYE: MARCO A BASE DE PERFIL DE ALUMINIO PUERTA BATENTE DE 1.75" MODOLO 35844 MCA, CUPRUM LINEA PANORAMA COLOR NATURAL, VENTANILLA DE 15X80 cm CON MARCO DE ANGULO DE ALUMINIO DE 1.75" Y VIDRIO CLARO DE 6mm TEMPLADO, CHAPA MANIJA DE ENTRADA ACABADO ACERO SATINADO CON LLAVE MARCA FANAL MODELO LYON O SIMILAR, 4 BISAGRAS ESTANDAR DE ACERO PULIDO PERNO SUELTO DE 3/8" MCA, FANAL O SIMILAR, MATERIALES, ELEMENTOS DE FIJACION, MANO DE OBRA, HERRAMIENTA, EQUIPO, LIMPIEZA DEL AREA Y TODO LO NECESARIO PARA SU CORRECTA EJECUCION SEGUN DISEÑO EN PLANO (P.U.01).



DETALLES DE PUERTAS

TIPO DE PLANO:

NOMBRE DE PLANO:
PUERTA TIPO P-02

JEFE DEL DPTO. DE PROYECTOS:
ARO. RAFAEL CADENA AHUMADA

DIRECTOR DPC/M:
M. ARO. EMILIA P. RODILES JUSTO

CE.D. PROF. 4738166

CONCEPTO:
UV-072-001-01

CE.D. PROF. 1644460

TIPO DE PLANO:
CANCELERIA

CLAVE:

KP-02

REGION:
XALAPA

VISTA:
PLANTA
ALZADO
SECCION

ESCALA:
1:10

COTAS:
MT.

FECHA:
DIC 2021