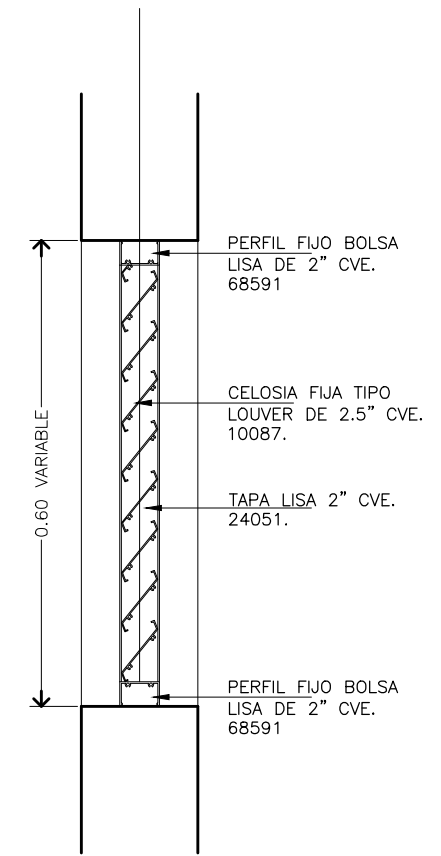
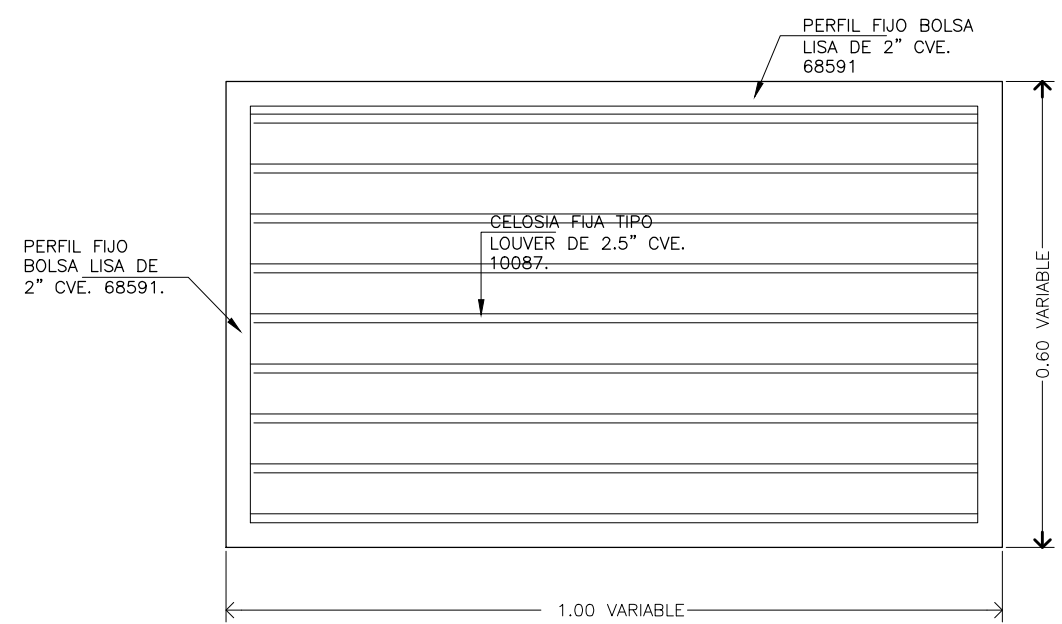
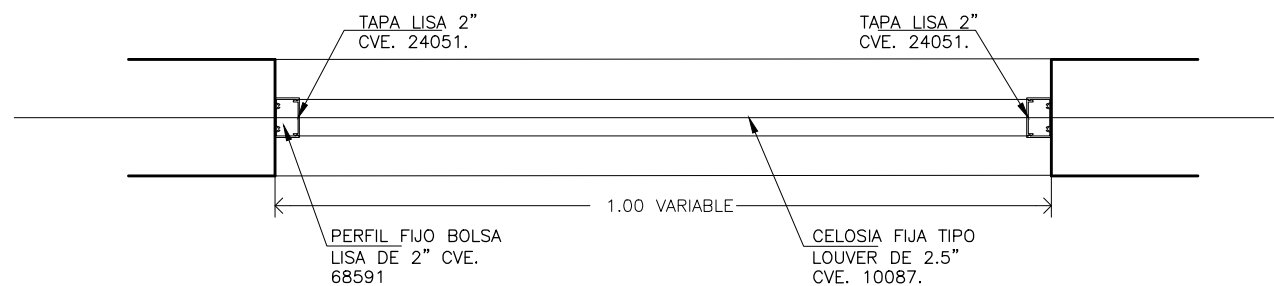




UNIVERSIDAD VERACRUZANA

CANCELERÍA V-06 FIJA A BASE DE PERFILES DE ALUMINIO ANONIZADO NATURAL TIPO "CELOSIA FIJA LOUVER " DE 2.5" Y "PERFILERIA FIJA" DE 2.0" X 1.25", MARCA CUPRUM LÍNEA PANORAMA, (SEGÚN DETALLE KV-06), INCLUYE: CALZA DE NEOPRENO, PIJAS, EMPAQUES, SELLADO PERIMETRAL, MATERIALES, MANO DE OBRA, HERRAMIENTA, EQUIPO, LIMPIEZA DEL ÁREA Y TODO LO NECESARIO PARA SU CORRECTA EJECUCIÓN (P.U.O.T.)



REGIÓN:	<b>XALAPA</b>
VISTA:	<b>PLANTA ALZADO SECCIÓN</b>
ESCALA:	<b>1:10</b>
COTAS:	<b>MT.</b>
FECHA:	<b>DIC 2021</b>
TIPO DE PLANO:	<b>CANCELERIA</b>

TIPO DE PLANO:	<b>DETALLES DE CANCELERIA</b>		NOMBRE DE PLANO:	<b>CANCELERIA TIPO V-06</b>	
JEFE DEL DPTO. DE PROYECTOS:	ARQ. RAFAEL CADENA AHUMADA	DIRECTOR DPCyM:	M. ARQ. EMILIA P. RODILES JUSTO	CONCEPTO:	<b>UV-071-001-11</b>
	CED. PROF. 4738166		CED. PROF. 1644460		

CLAVE:  
**KV-06**