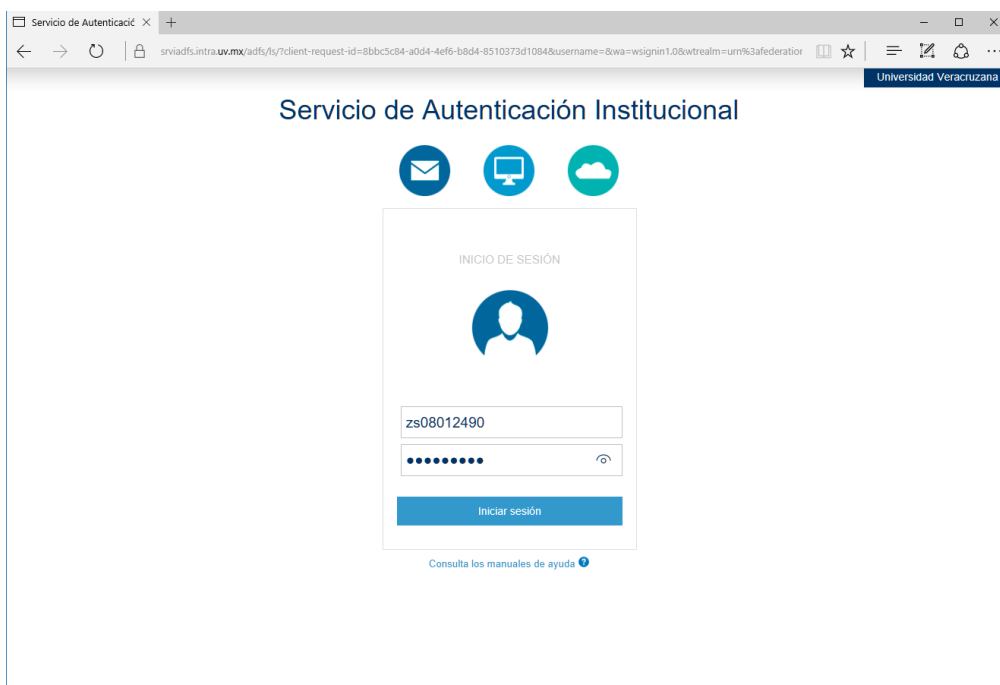


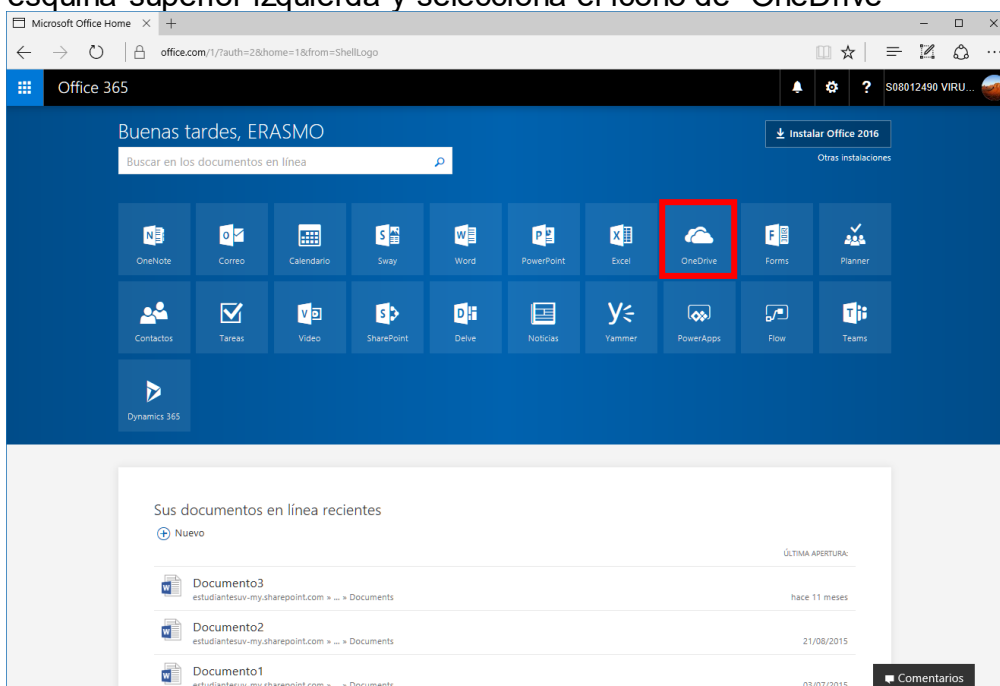


Respaldo de información de OneDrive vía web

1. Ingresa a tu correo electrónico institucional. En la dirección <http://mailweb.uv.mx/> con tu matrícula y tu contraseña.

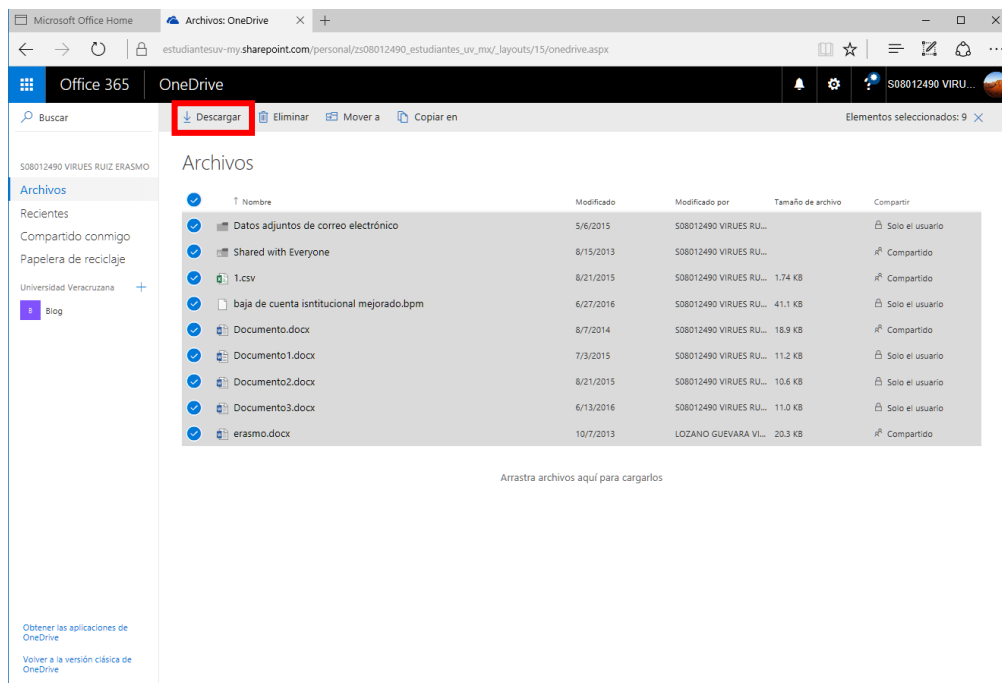


2. Cuando estés dentro de tu correo electrónico institucional da clic en "Office 365" en la esquina superior izquierda y selecciona el icono de "OneDrive"

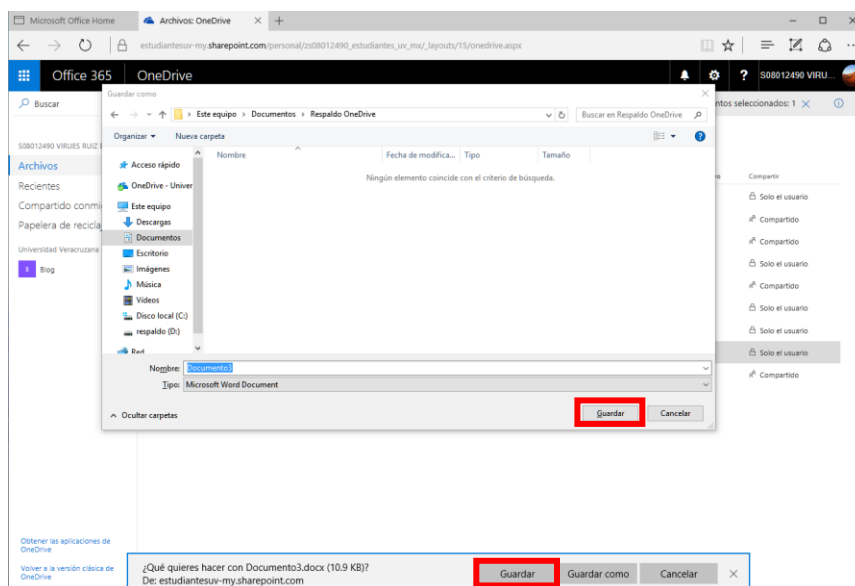




3. Cuando estés dentro de tu OneDrive selecciona los archivos que necesites respaldar y da clic en la pestaña de “descargar”.



4. Da clic en “Guardar como” y selecciona la carpeta en tu equipo en donde quedará guardada tu información y da clic en “guardar”.

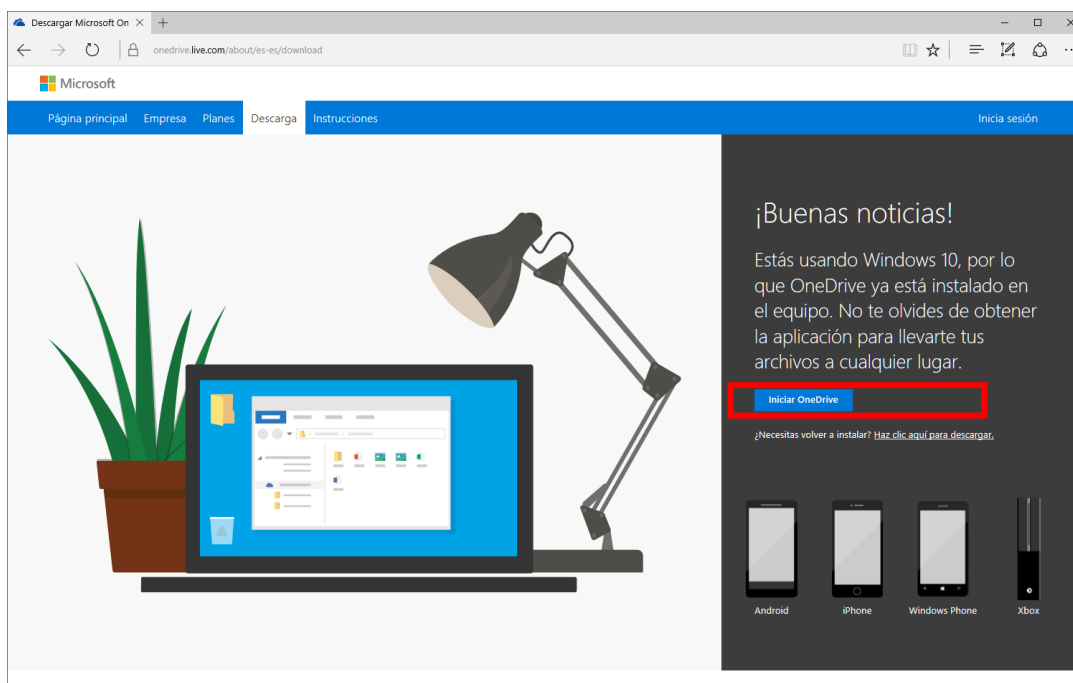


Nota: Para cargar nuevamente tu información debes entrar nuevamente tu OneDrive, dar clic en “cargar” y seleccionar la información que desees.



Respaldo de información de OneDrive vía cliente

1. En caso de tener instalado el cliente de OneDrive en su ordenador vaya al paso 10, de otro modo, acceda a la siguiente página: <https://onedrive.live.com/about/es-es/download/> A continuación, haga clic en **Haga clic aquí para descargar** en la central derecha bajo el botón iniciar OneDrive.

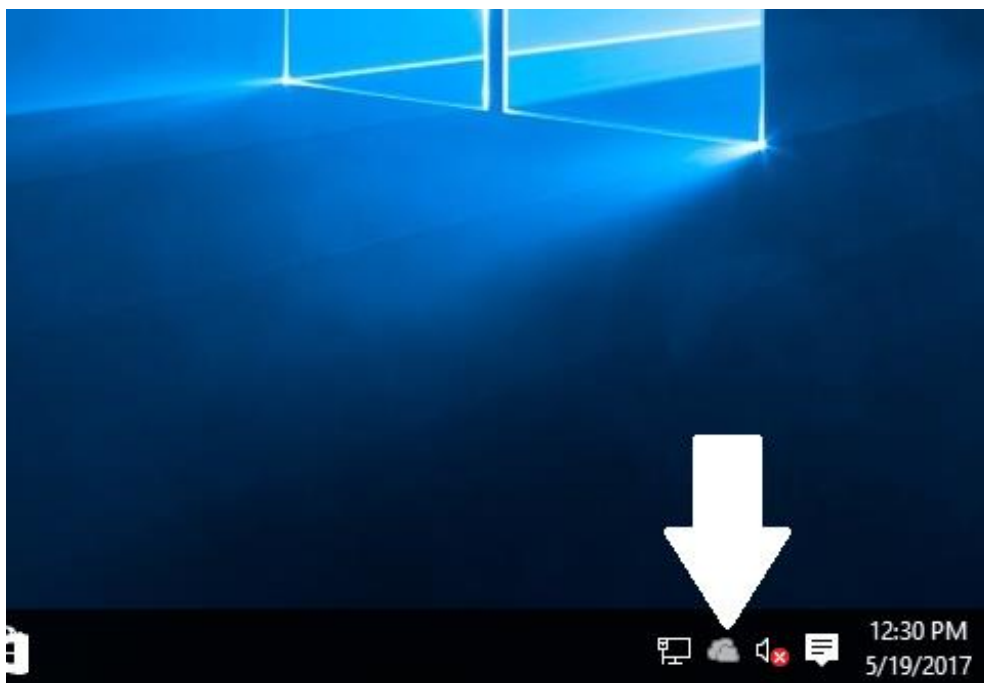


2. Una vez descargada la aplicación, debe ejecutarla. Espere mientras se prepara el programa de instalación de OneDrive.

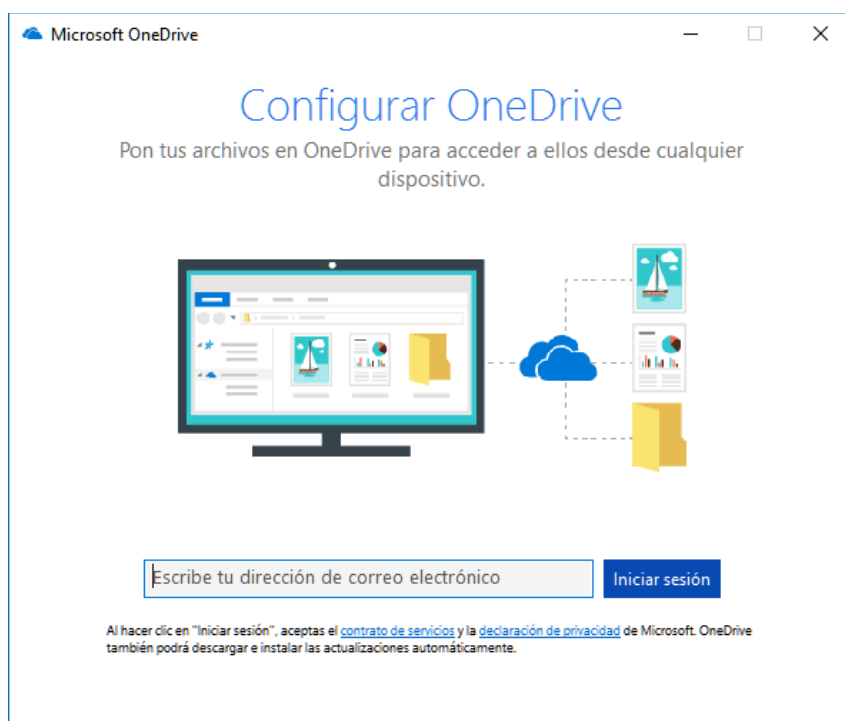




3. Una vez instalado debes hacer clic sobre la nube que aparece en el área de notificaciones de Windows.

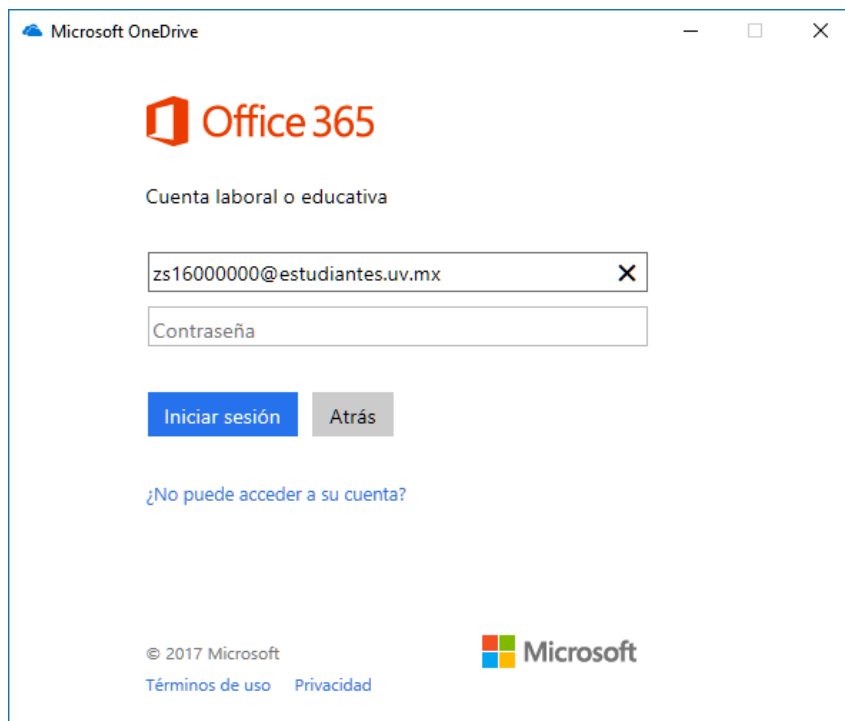


4. Inicia sesión en OneDrive con tu cuenta de correo electrónico de estudiante.

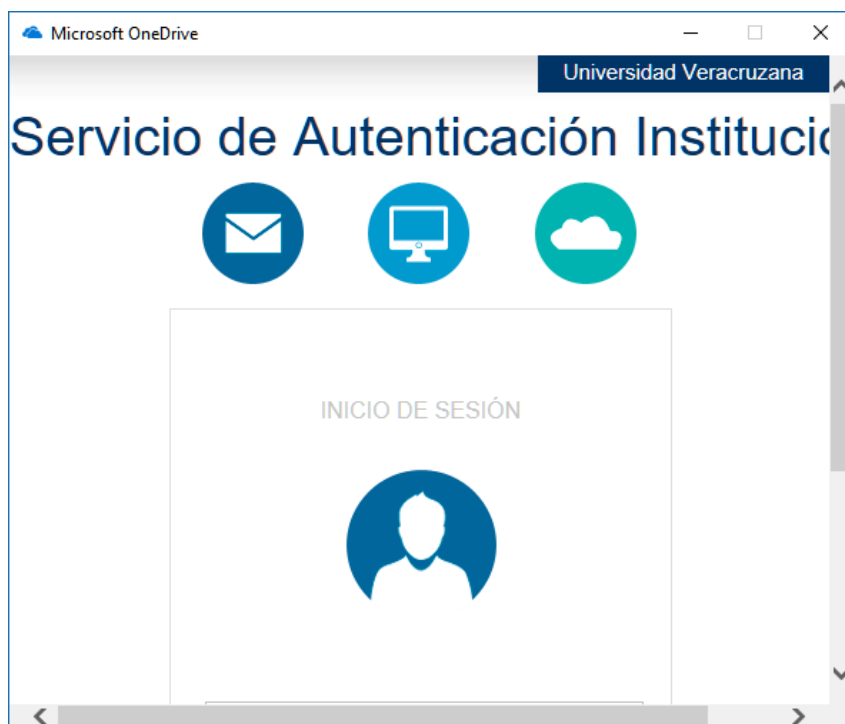




5. En la siguiente pantalla da clic en el botón iniciar sesión.

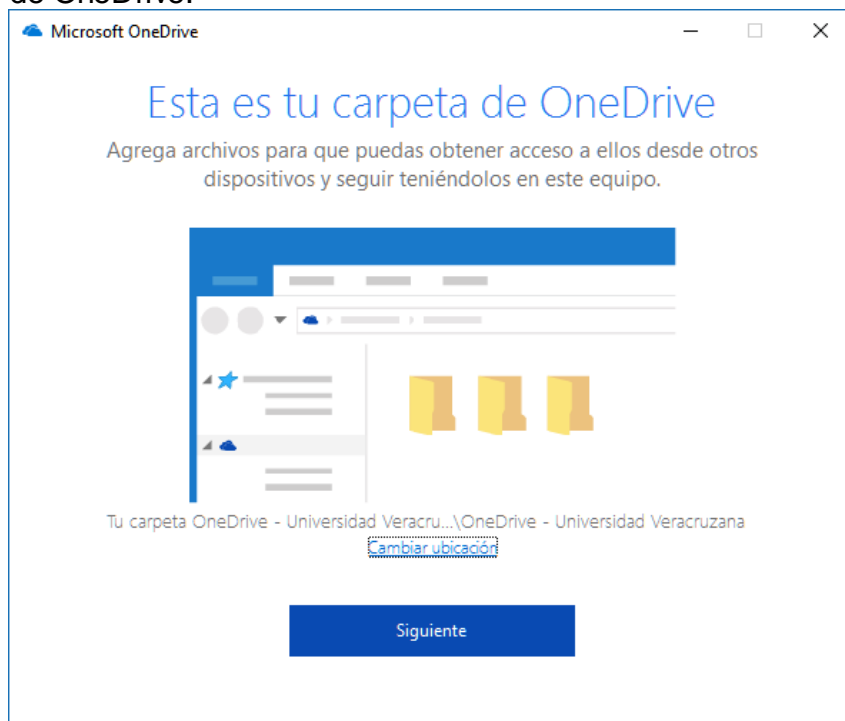


6. Cuando te aparezca la siguiente ventana debes iniciar sesión con tu cuenta de estudiante ej. "zS16000000" y tu contraseña.

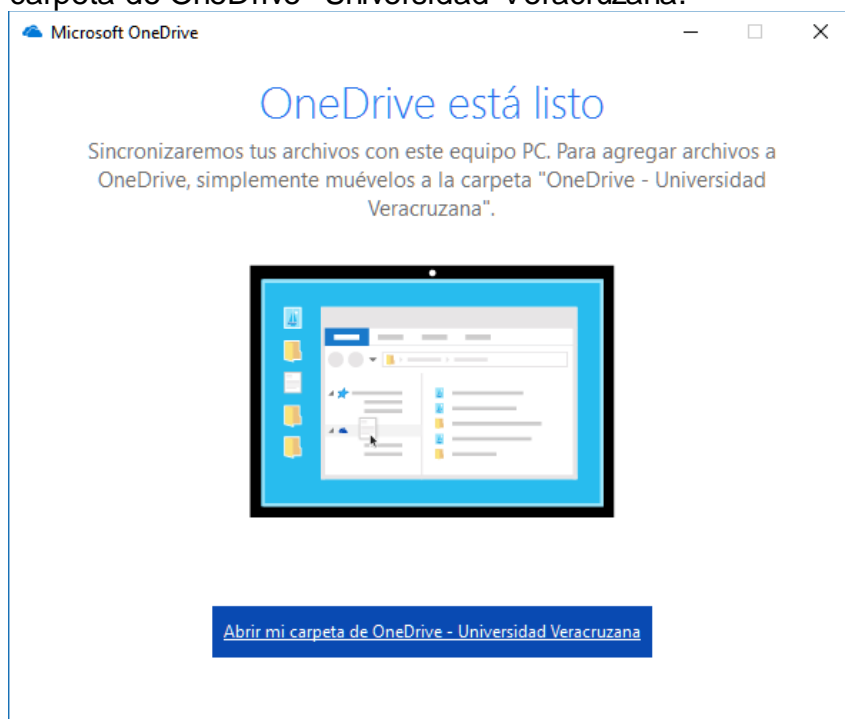




7. Debes elegir la ubicación en donde deseas que se copien automáticamente tus archivos de OneDrive.

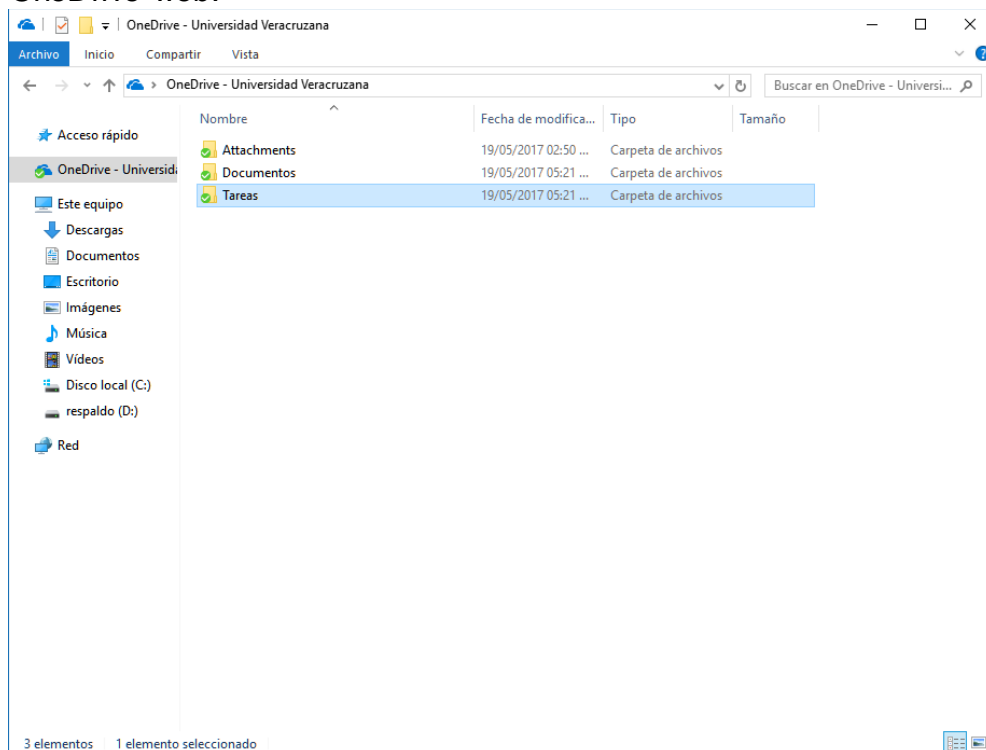


8. Cuando OneDrive esté correctamente configurado, debes dar clic en el botón "Abrir mi carpeta de OneDrive- Universidad Veracruzana".

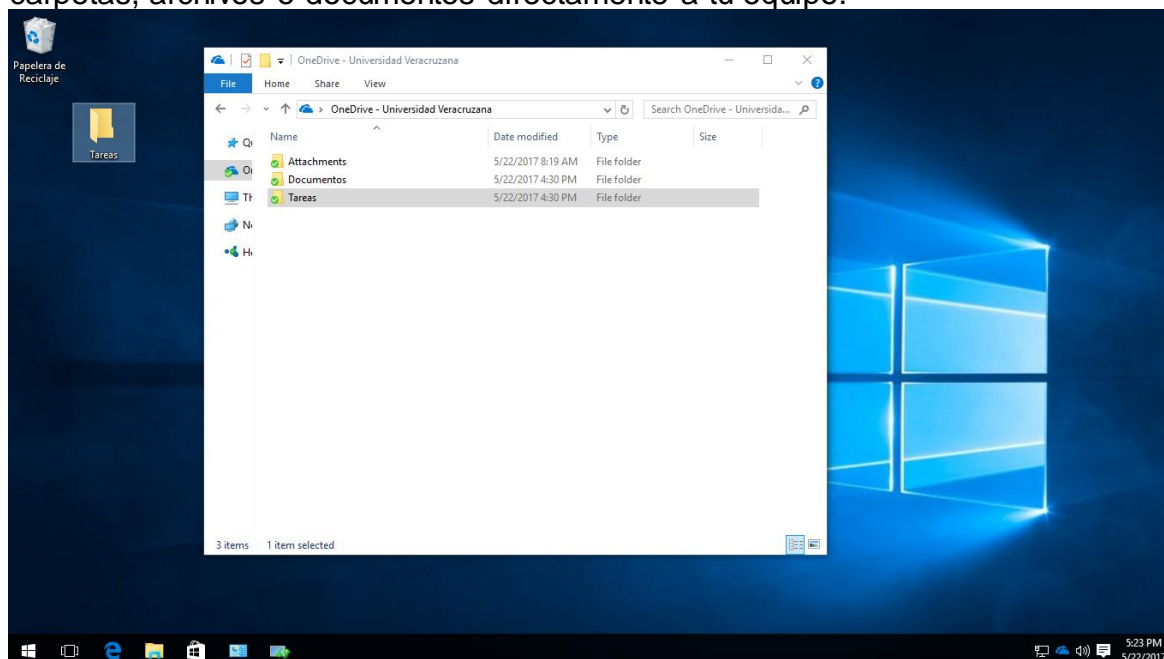




9. Al dar clic en “Abrir mi carpeta de OneDrive – Universidad Veracruzana” se abrirá tu carpeta en donde podrás visualizar todos los archivos que tienes guardados en tu OneDrive web.

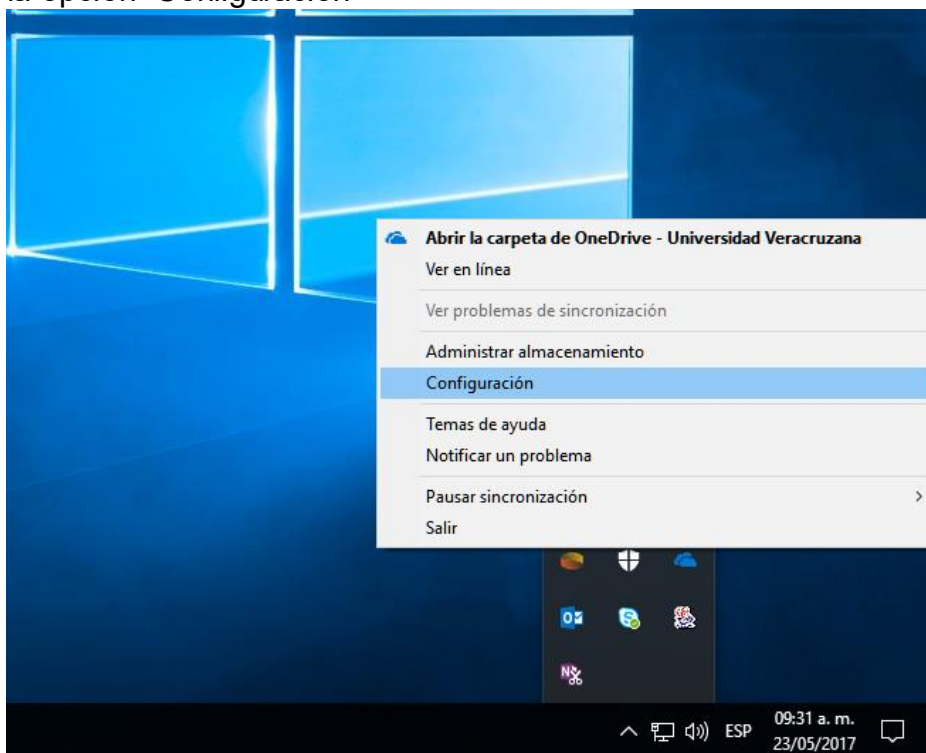


10. Para respaldar la información que tienes en tu OneDrive puedes copiar y pegar tus carpetas, archivos o documentos directamente a tu equipo.

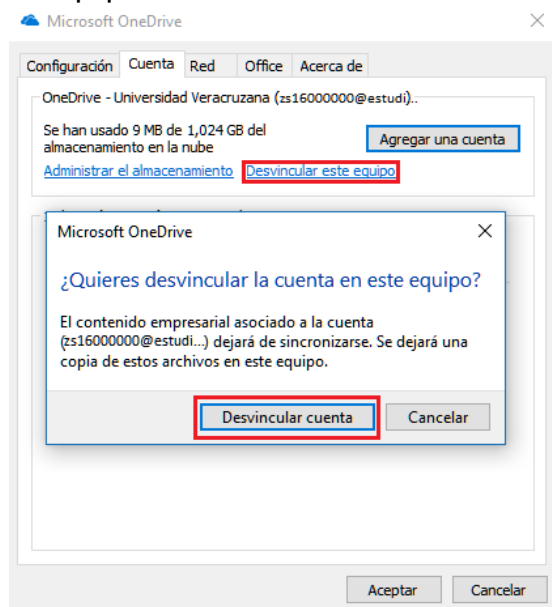




11. Una vez respaldada tu información, debes desvincular tu cuenta del cliente OneDrive en tu equipo, da clic derecho en la nube de color azul en el área de notificaciones y elige la opción “Configuración”



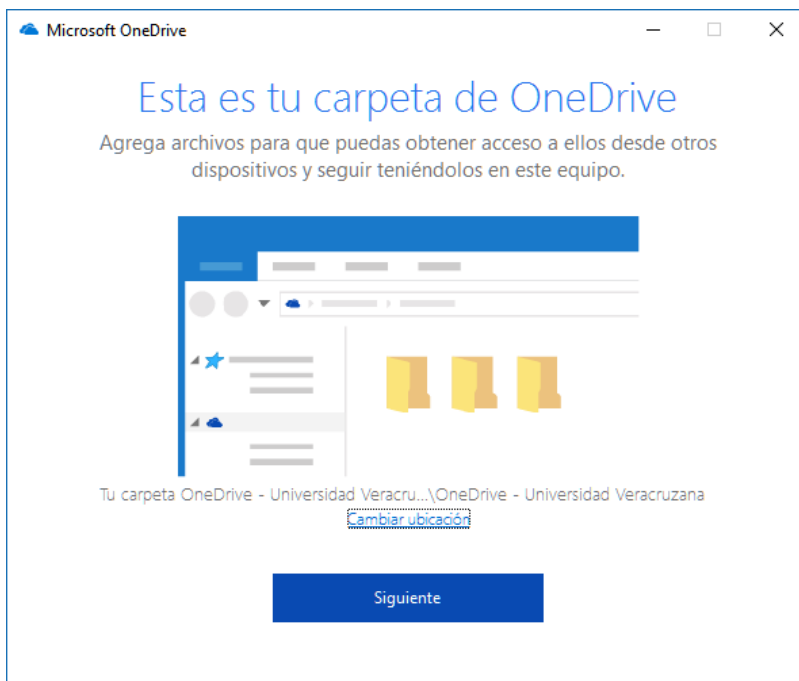
12. Da clic en la pestaña de “Cuenta” y después en “Desvincular este equipo” y posteriormente en “Desvincular cuenta”, hecho esto tu cuenta quedará desvinculada de tu equipo.



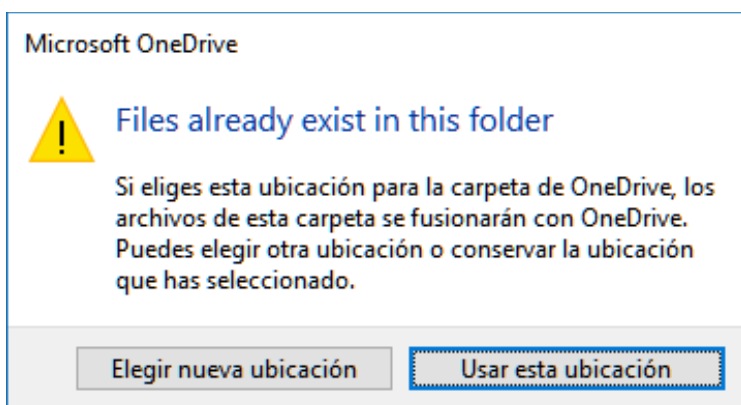


Restauración de información de OneDrive vía cliente

1. Para volver a cargar la información que respaldaste anteriormente, debes iniciar sesión en el cliente OneDrive en tu equipo (Descrito en el paso 3 de “instalar OneDrive”) y deberás hacer clic en el botón “Siguiente”.

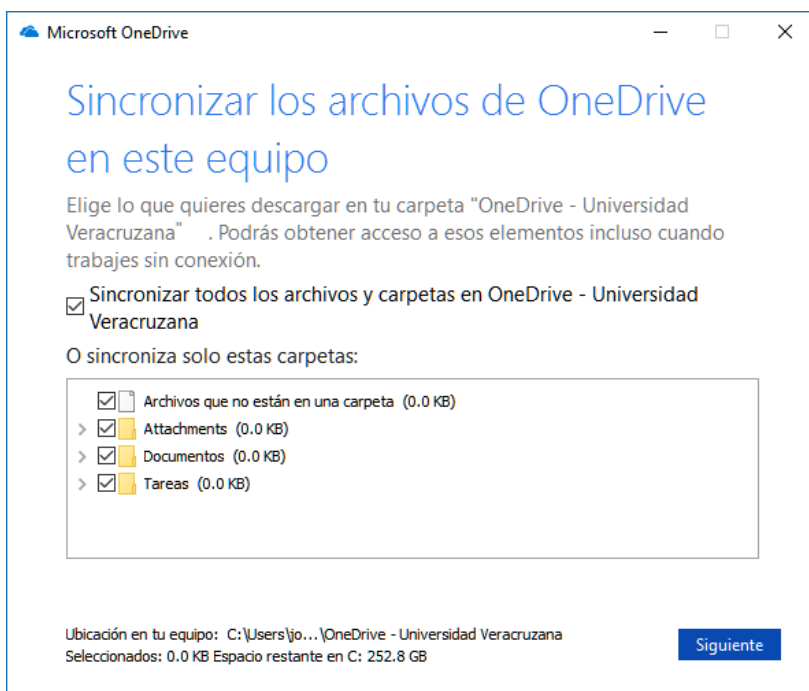


2. Debes hacer clic en el botón “utilizar esta ubicación” ya que OneDrive detectará la carpeta creada anteriormente en el paso 1.

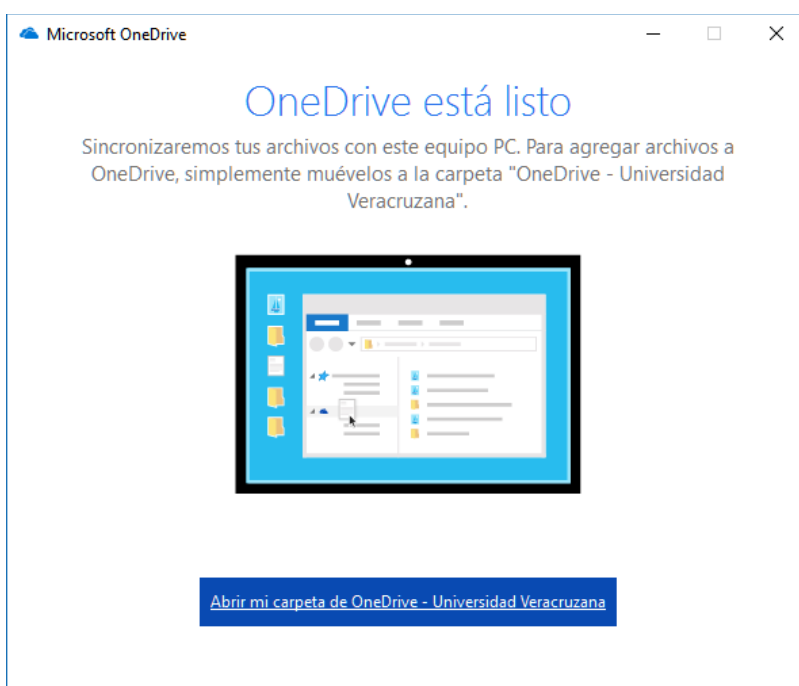




3. Se mostrará la información que deseamos sincronizar nuevamente y debes dar clic en siguiente.

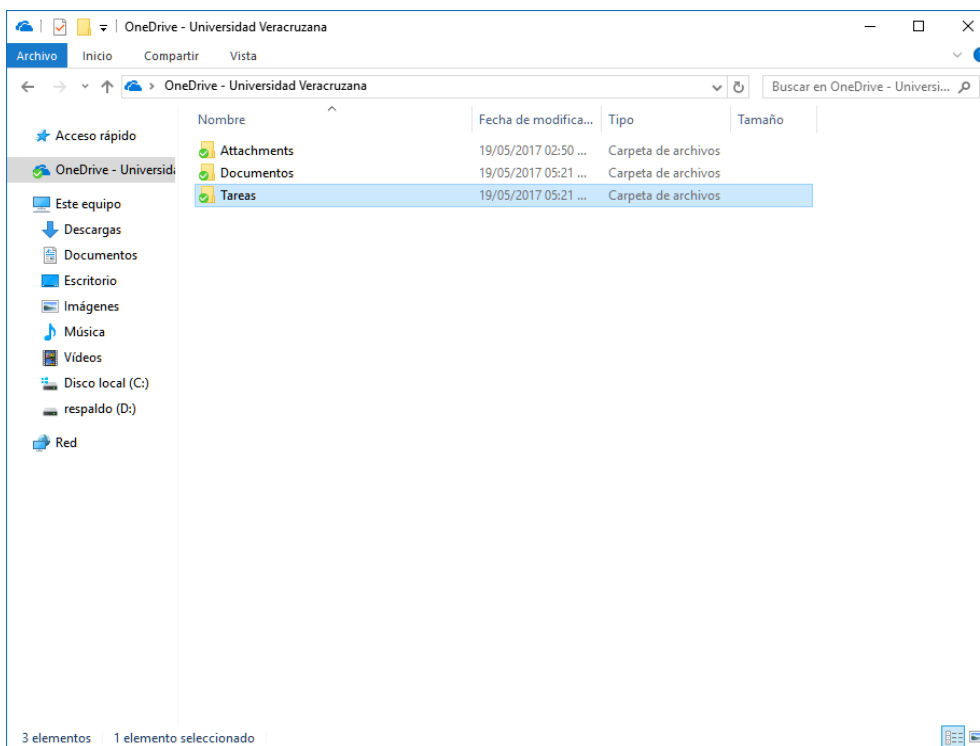


4. Da clic en el botón “Abrir mi carpeta de OneDrive – Universidad Veracruzana”





5. Se abrirá nuevamente nuestra carpeta de OneDrive sincronizada.



Nota: El proceso de sincronización dependerá del tamaño de la información que vaya a sincronizar.