



DAFIE

Universidad Veracruzana

Departamento de Apoyo a la Formación Integral del Estudiante

Departamento de Apoyo a la Formación Integral del Estudiante

Experiencias educativas más reprobadas por región y programa
educativo

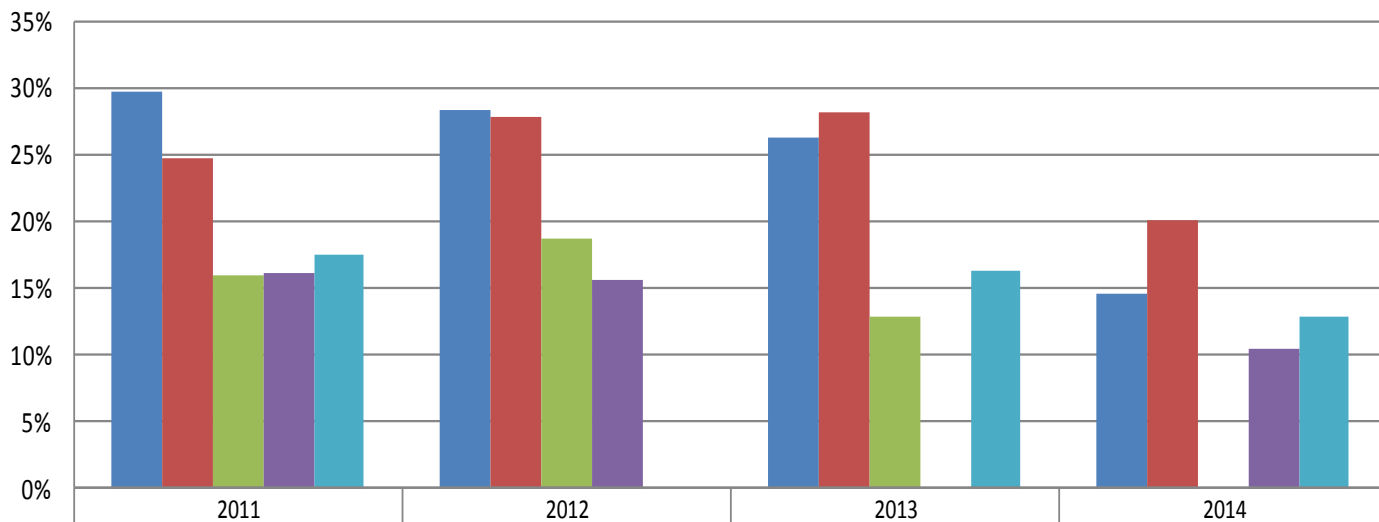
Poza Rica, Ver. 14 de junio 2016

Propósito general

- ▶ Presentar las experiencias educativas más reprobadas y analizar las causas de la reprobación.
- ▶ Analizar y establecer la pertinencia de estrategias de atención para el apoyo de los estudiantes, por ejemplo los PAFIs.
- ▶ Experiencias educativas con mayor número de reprobados en la región Poza Rica-Tuxpan, de las generaciones: 2011, 2012, 2013 y 2014. Consultado del Sistema de Seguimiento y Promoción Escolar (SSPE) de la Dirección General de Administración Escolar (DGAE).
- ▶ Se seleccionaron aquellas experiencias educativas que aparecen como más reprobadas en tres o cuatro generaciones. Sólo en los programas educativos de Sistemas Computacionales y Enfermería aparecieron las experiencias educativas repetidas en dos generaciones.

Análisis de reprobación de EE

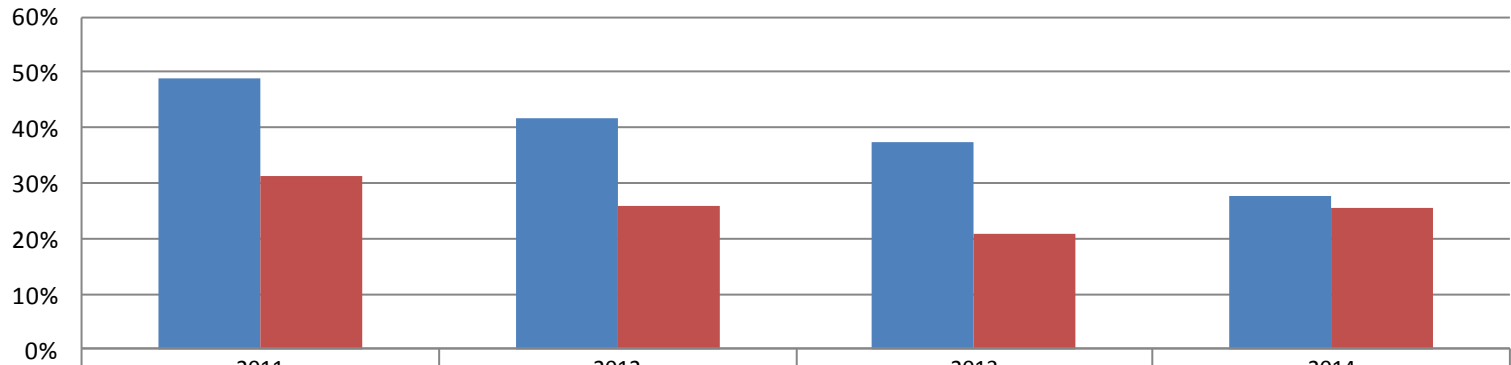
Poza Rica Tuxpan-Área Técnica



■ CÁLCULO DE UNA VARIABLE	30%	28%	26%	15%
■ ÁLGEBRA	25%	28%	28%	20%
■ GEOMETRÍA ANALÍTICA	16%	19%	13%	
■ PROBABILIDAD Y ESTADÍSTICA	16%	16%		10%
■ ALGORITMOS COMPUTACIONALES Y PROGRAMACIÓN	17%		16%	13%

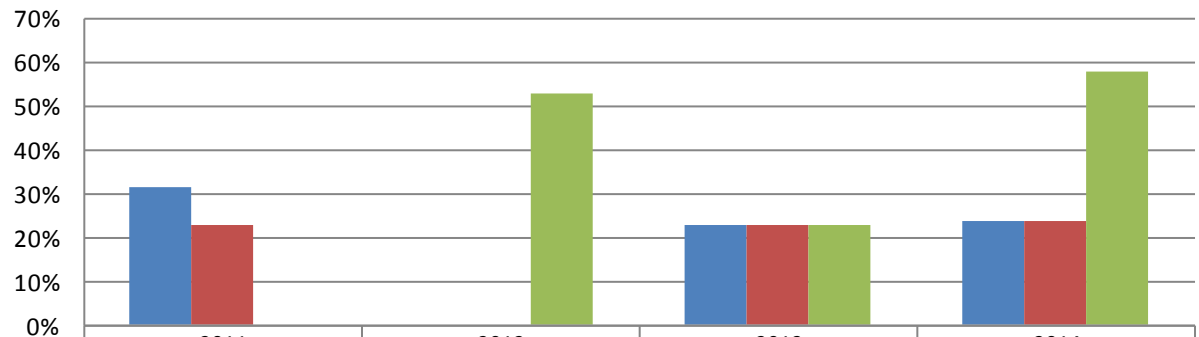


Ingeniería Electrónica y Comunicaciones



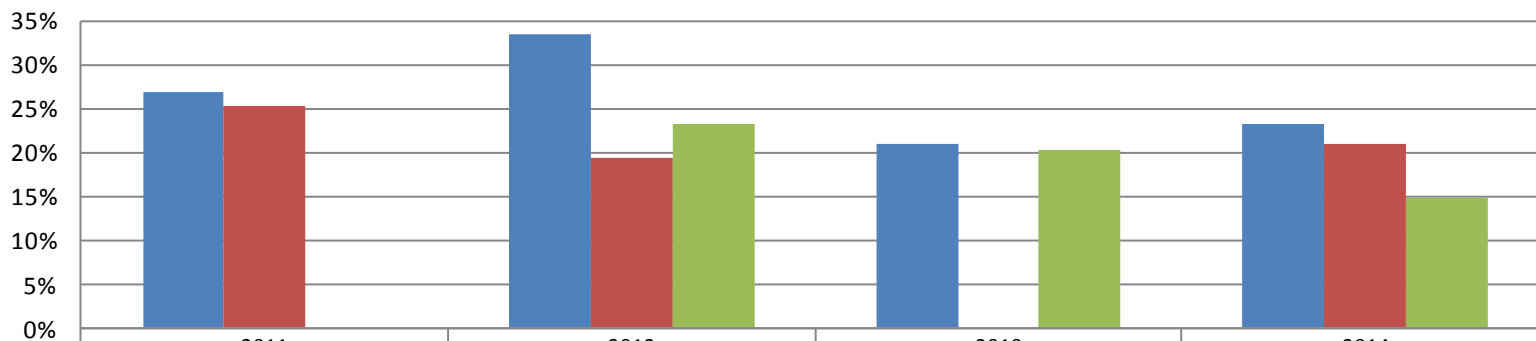
■ MECÁNICA
■ TÉCNICAS DE MEDICIÓN

Ingeniería en Tecnologías Computacionales



■ FUNDAMENTOS DE LA PROGRAMACIÓN ORIENTADA A OBJETOS
■ CÁLCULO MULTIVARIABLE
■ METODOLOGÍA DE LA INVESTIGACIÓN

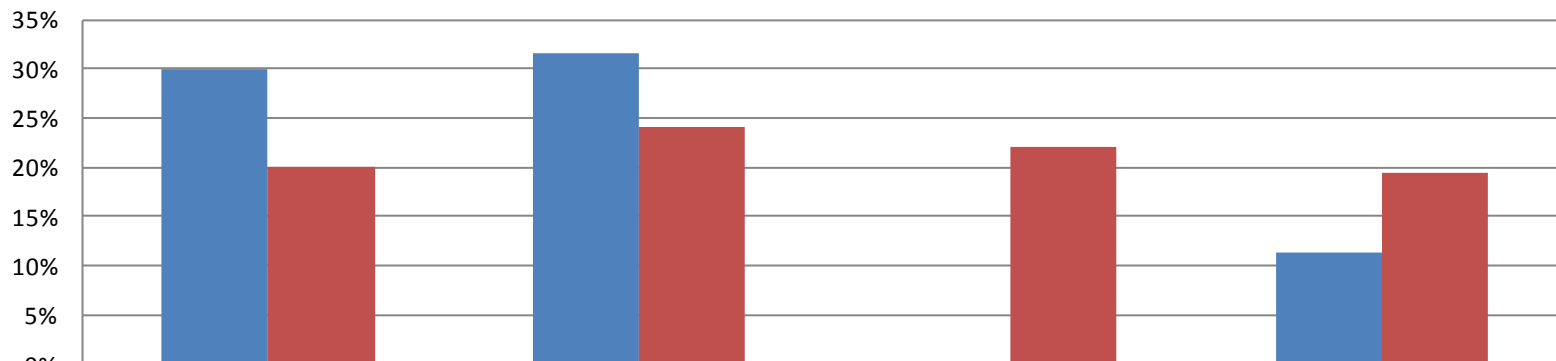
Ingeniería Química



■ FÍSICA
 ■ TERMODINÁMICA
 ■ QUÍMICA INORGÁNICA

	2011	2012	2013	2014
FÍSICA	27%	33%	21%	23%
TERMODINÁMICA	25%	19%		21%
QUÍMICA INORGÁNICA		23%	20%	15%

Ingeniería Ambiental

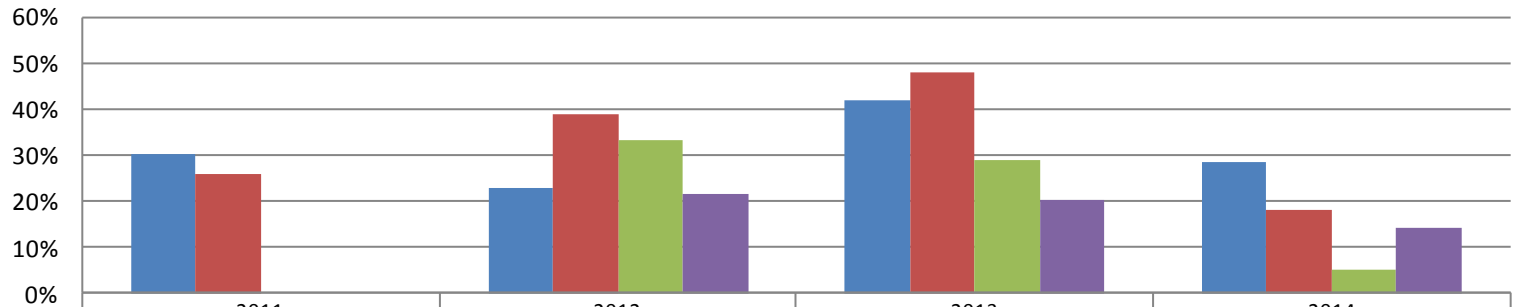


■ QUÍMICA ORGÁNICA
 ■ QUÍMICA

	2011	2012	2013	2014
QUÍMICA ORGÁNICA	30%	31%		11%
QUÍMICA	20%	24%	22%	19%



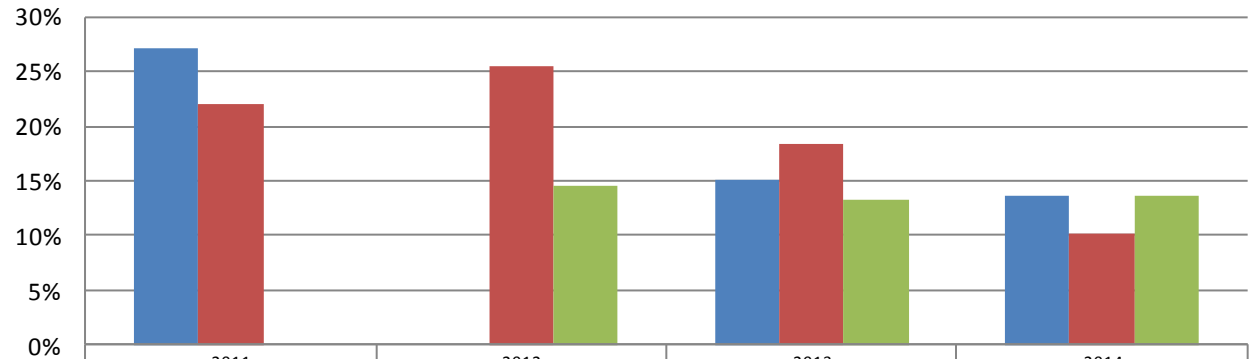
Ingeniería Civil



DINÁMICA	30%
MECÁNICA DE MATERIALES	26%
ESTÁTICA	
FÍSICA	

	2011	2012	2013	2014
DINÁMICA	30%	23%	42%	29%
MECÁNICA DE MATERIALES	26%	39%	48%	18%
ESTÁTICA		33%	29%	5%
FÍSICA		21%	20%	14%

Arquitectura

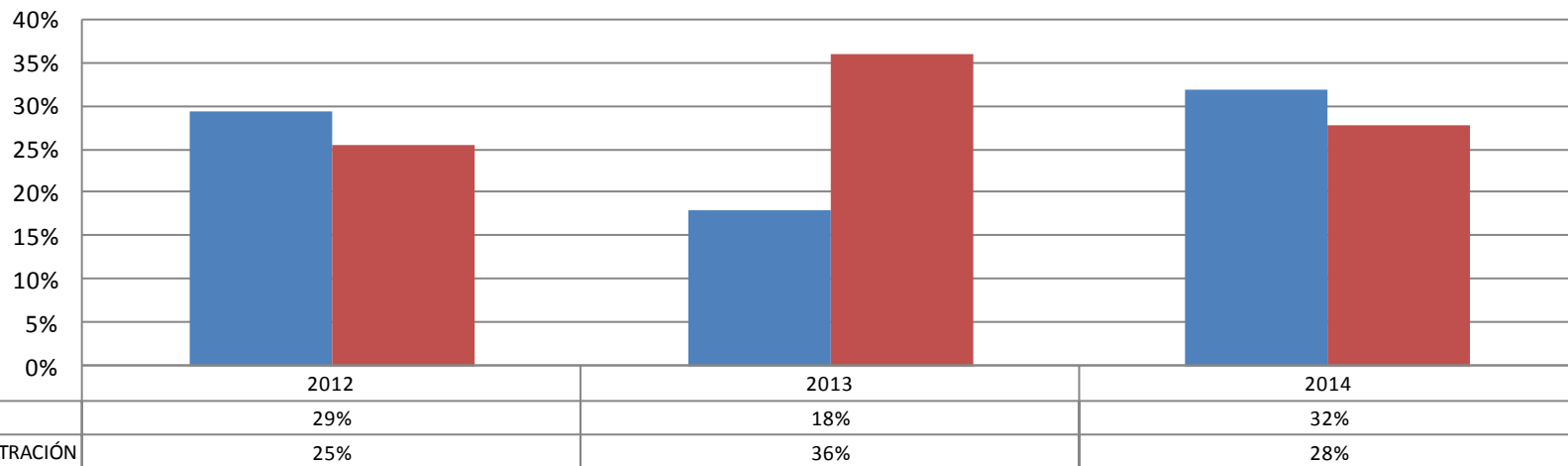


INSTALACIONES: HIDRÁULICAS, SANITARIAS, ELÉCTRICAS Y DE GAS	27%
DISEÑO BÁSICO ARQUITECTÓNICO	22%
GEOMETRÍA DE LAS FORMAS ARQUITECTÓNICAS	

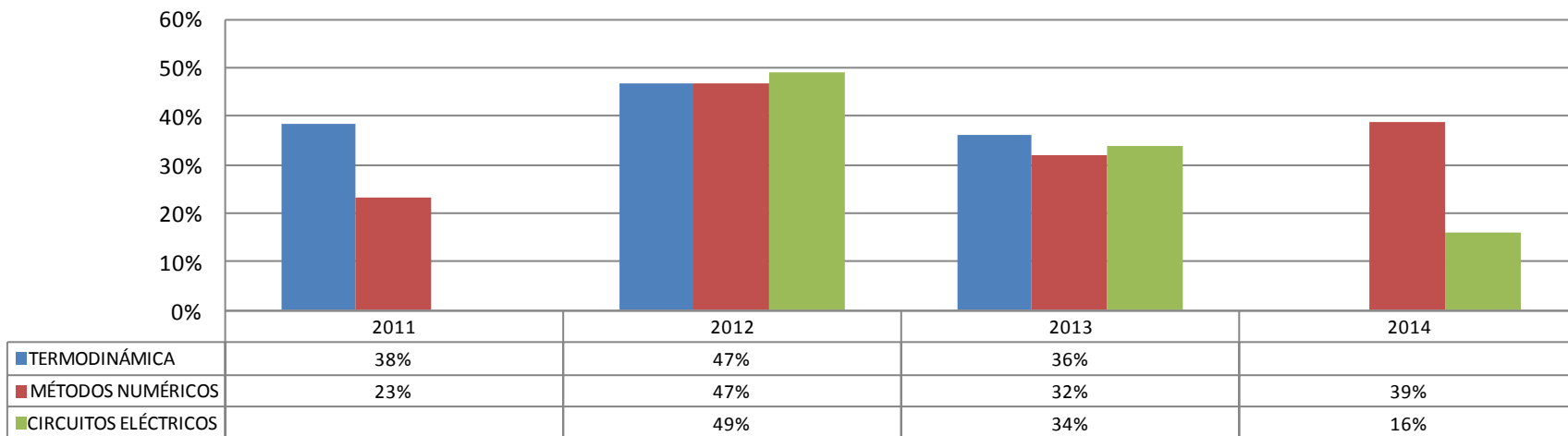
	2011	2012	2013	2014
INSTALACIONES: HIDRÁULICAS, SANITARIAS, ELÉCTRICAS Y DE GAS	27%		15%	14%
DISEÑO BÁSICO ARQUITECTÓNICO	22%	25%	18%	10%
GEOMETRÍA DE LAS FORMAS ARQUITECTÓNICAS		15%	13%	14%



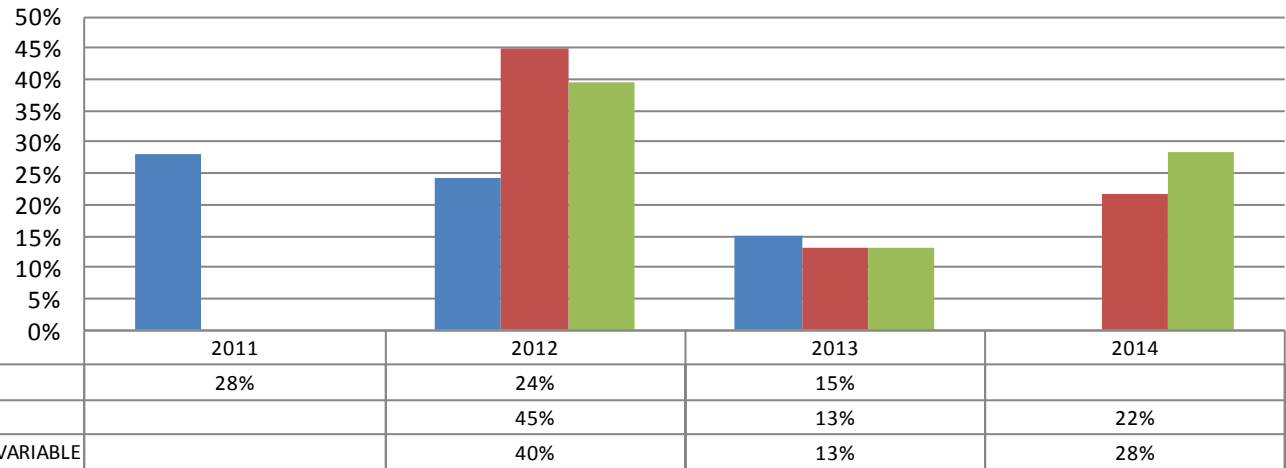
Ingeniería Mecánica



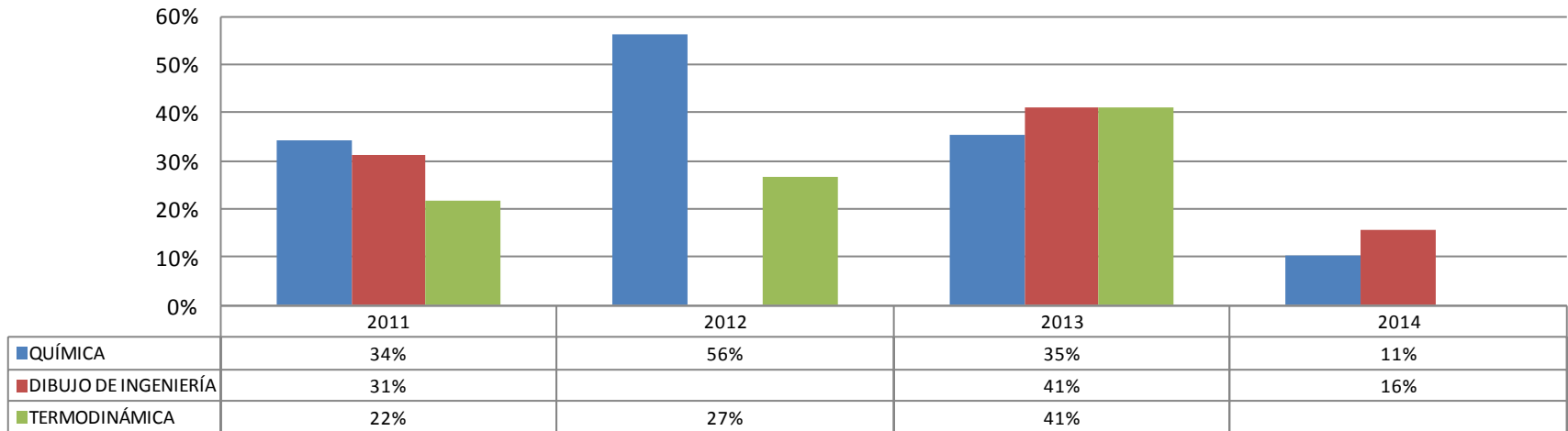
Ingeniería Eléctrica



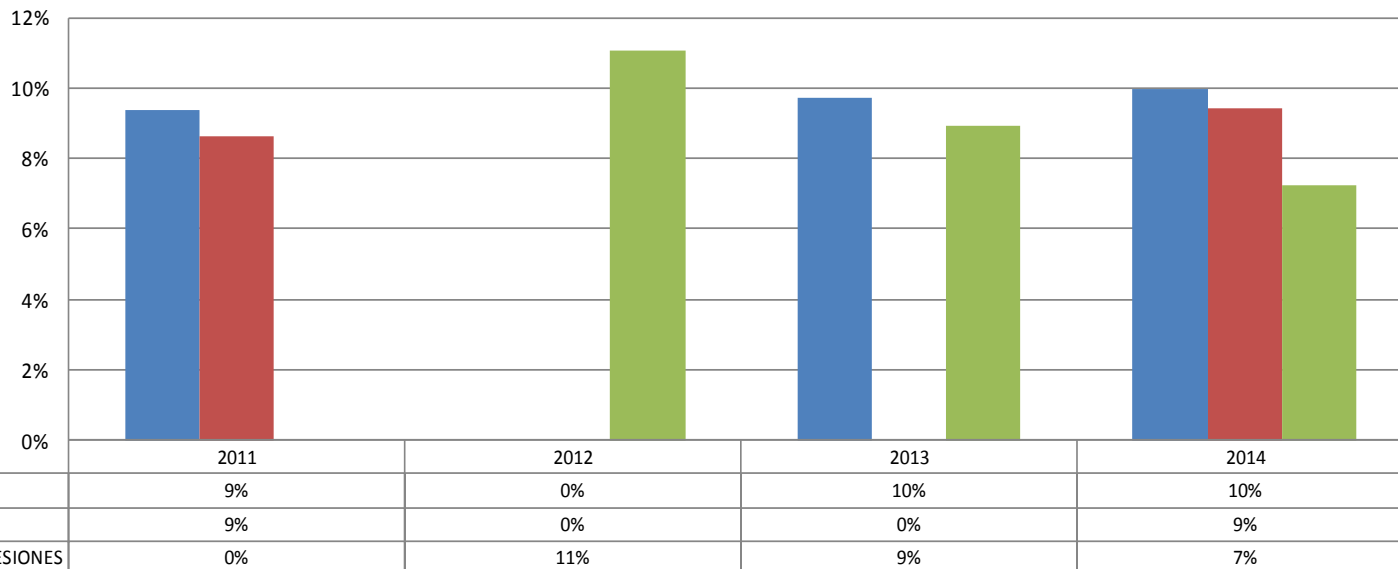
Ingeniería Petrolera



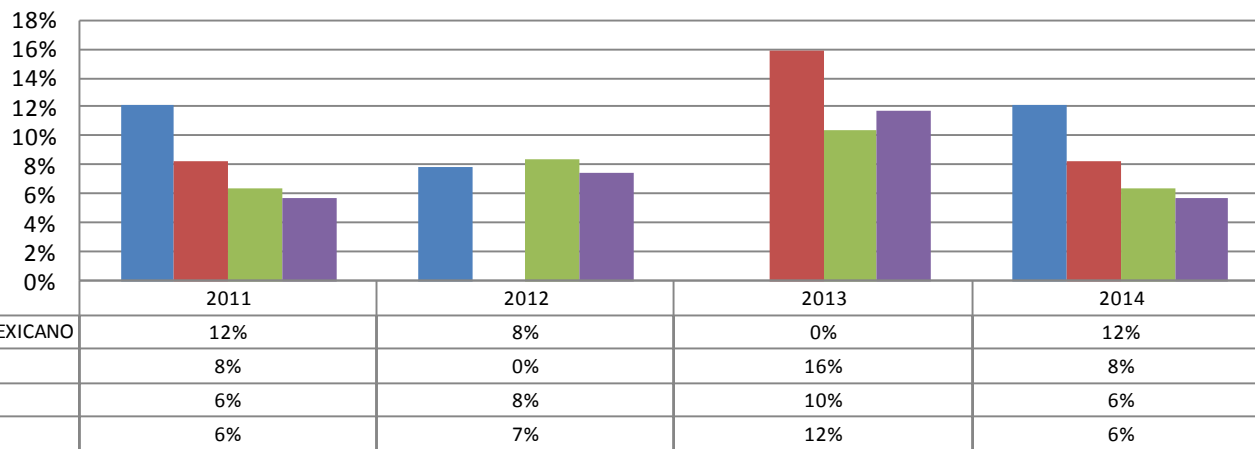
Ingeniería Industrial



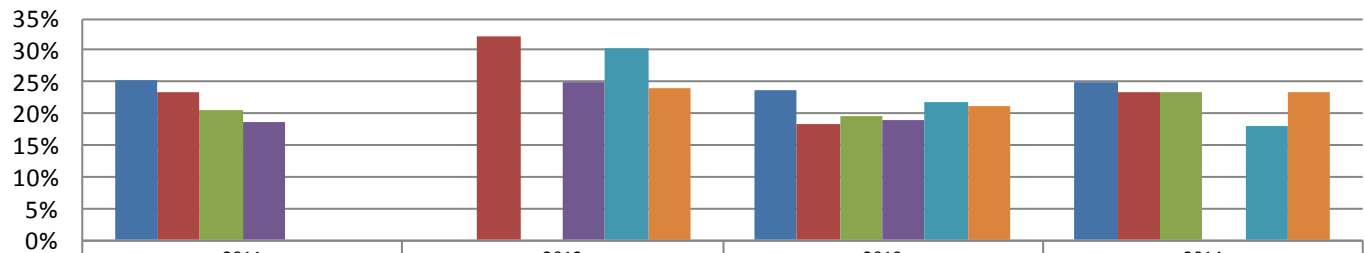
Poza Rica-Tuxpan-Humanidades



Pedagogía

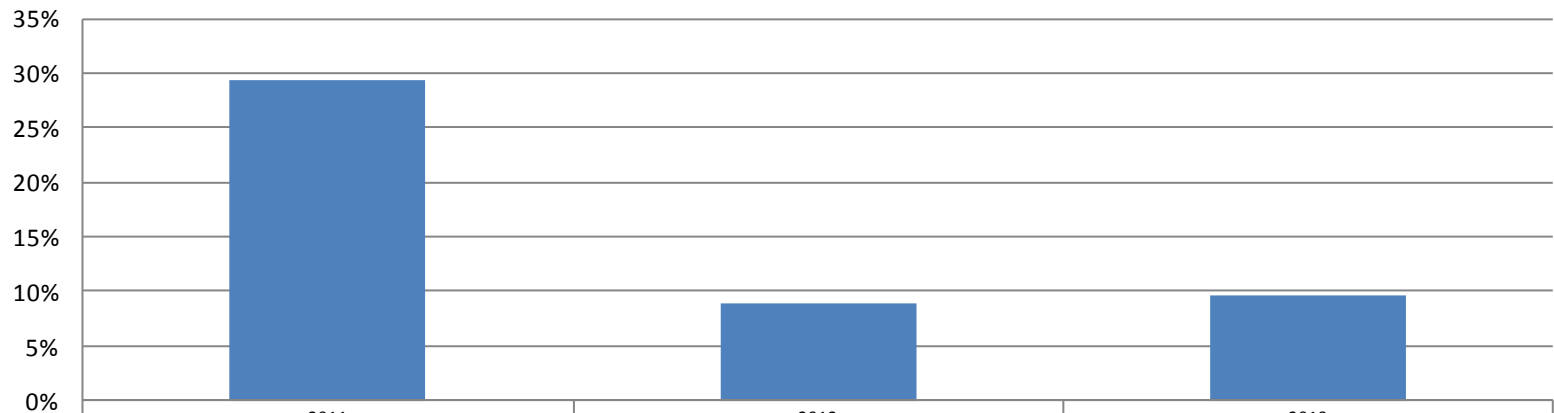


Derecho



	2011	2012	2013	2014
TEORÍA POLÍTICA	25%	0%	24%	25%
DERECHO ROMANO	23%	32%	18%	23%
TEORÍA ECONÓMICA	21%	0%	20%	23%
ACTOS DE COMERCIO Y SOCIEDADES MERCANTILES	19%	25%	19%	0%
DERECHO DE BIENES Y SUCESIONES	0%	30%	22%	18%
METODOLOGÍA DE LA INVESTIGACIÓN JURÍDICA	0%	24%	21%	23%

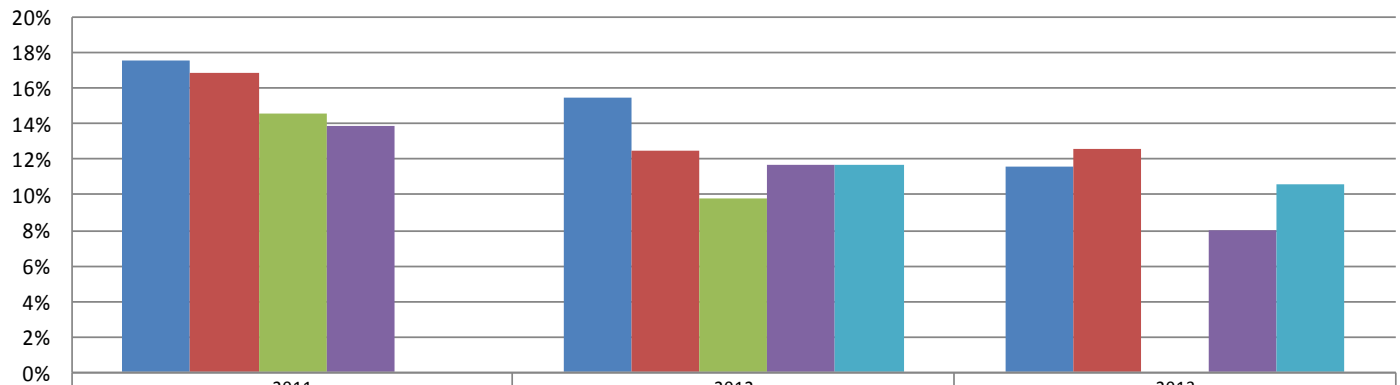
Trabajo Social



	2011	2012	2013
ESTADÍSTICA DESCRIPTIVA	29%	9%	10%

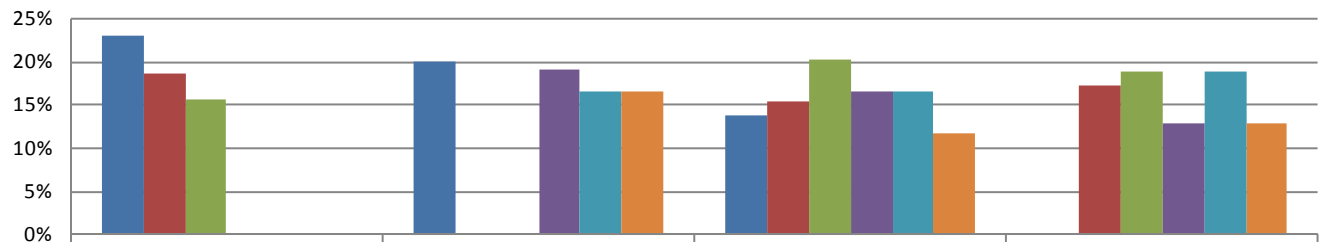


Poza Rica Tuxpan-Área Económico-Administrativa



	2011	2012	2013
FUNDAMENTOS DE CONTABILIDAD	18%	15%	12%
FUNDAMENTOS DE DERECHO	17%	12%	13%
CONTABILIDAD DE COSTOS I	15%	10%	0%
MARCO LEGAL DE LAS RELACIONES COMERCIALES	14%	12%	8%
MATEMÁTICAS ADMINISTRATIVAS	0%	12%	11%

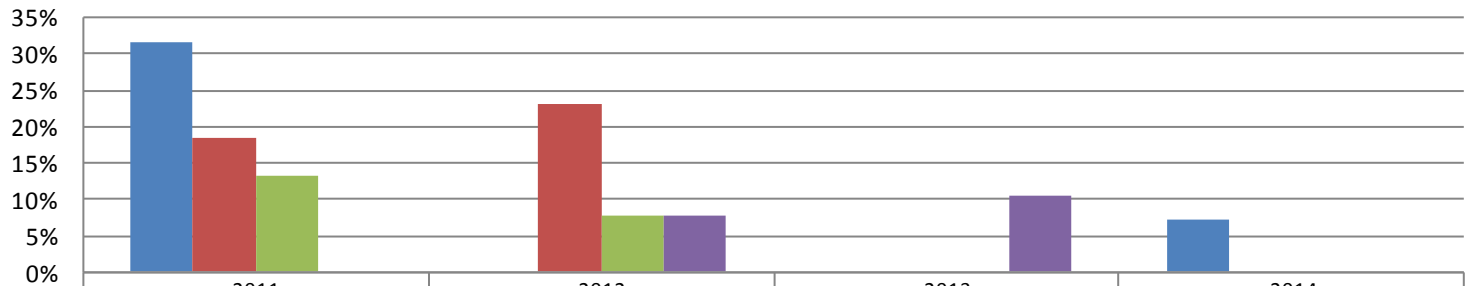
Contaduría



	2011	2012	2013	2014
CONTABILIDAD DE COSTOS I	23%	20%	14%	0%
MATEMÁTICAS ADMINISTRATIVAS	19%	0%	16%	17%
FUNDAMENTOS DE CONTABILIDAD	16%	0%	20%	19%
MARCO LEGAL DE LAS RELACIONES COMERCIALES	0%	19%	17%	13%
FUNDAMENTOS DE DERECHO	0%	16%	17%	19%
ESTADÍSTICA	0%	16%	12%	13%

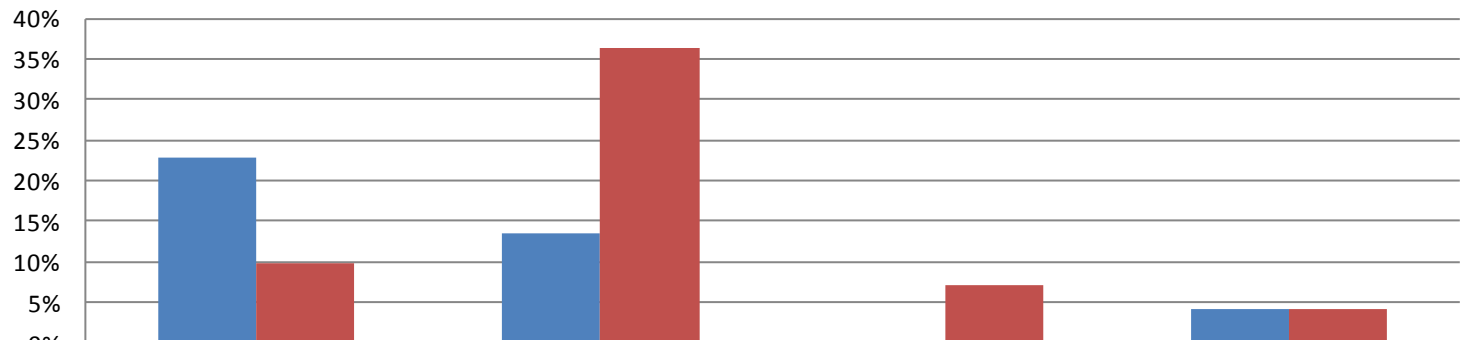


Sistemas Computacionales Administrativos



	2011	2012	2013	2014
PROGRAMACIÓN	32%	0%	0%	7%
SISTEMAS OPERATIVOS DE RED	18%	23%	0%	0%
COSTOS	13%	8%	0%	0%
MATEMÁTICAS ADMINISTRATIVAS	0%	8%	11%	0%

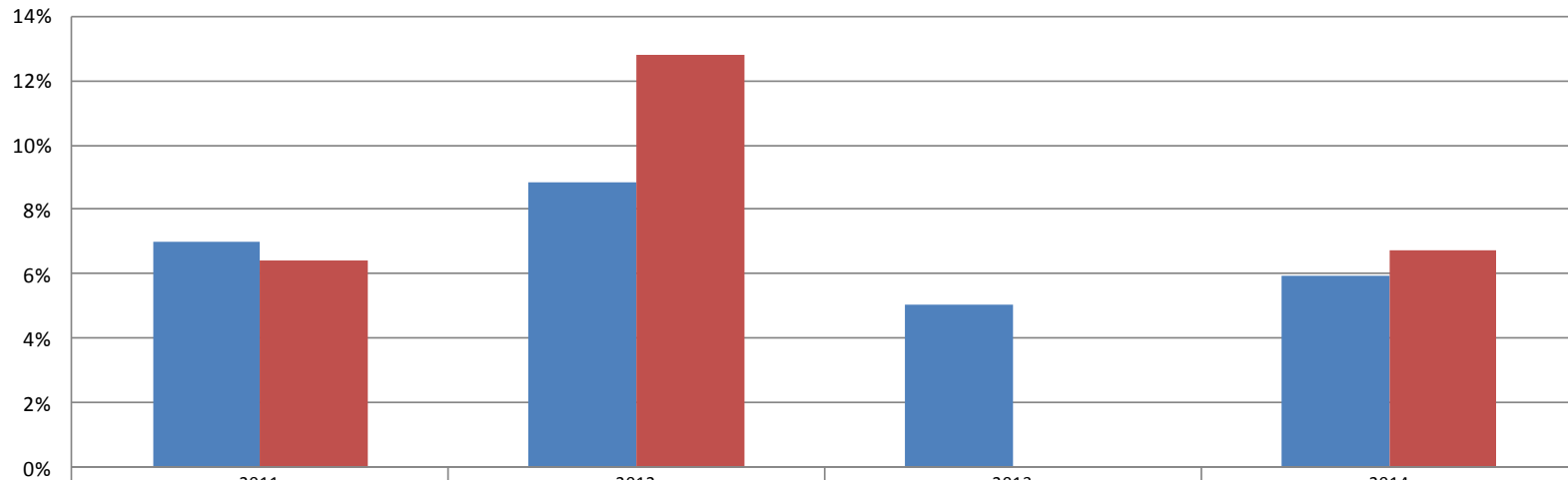
Gestión y Dirección de Negocios



	2011	2012	2013	2014
TÉCNICAS DE ORGANIZACIÓN	23%	14%	0%	4%
FUNDAMENTOS DE CONTABILIDAD	10%	36%	7%	4%



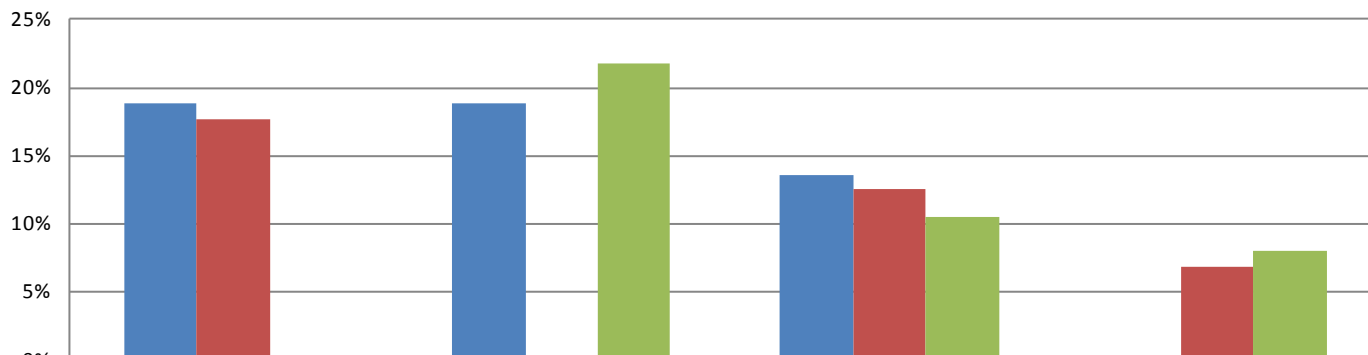
Poza Rica-Tuxpan-Área Ciencias de la Salud



■ EMBRIOLOGÍA
■ ANATOMÍA HUMANA I

	2011	2012	2013	2014
EMBRIOLOGÍA	7%	9%	5%	6%
ANATOMÍA HUMANA I	6%	13%	0%	7%

Psicología

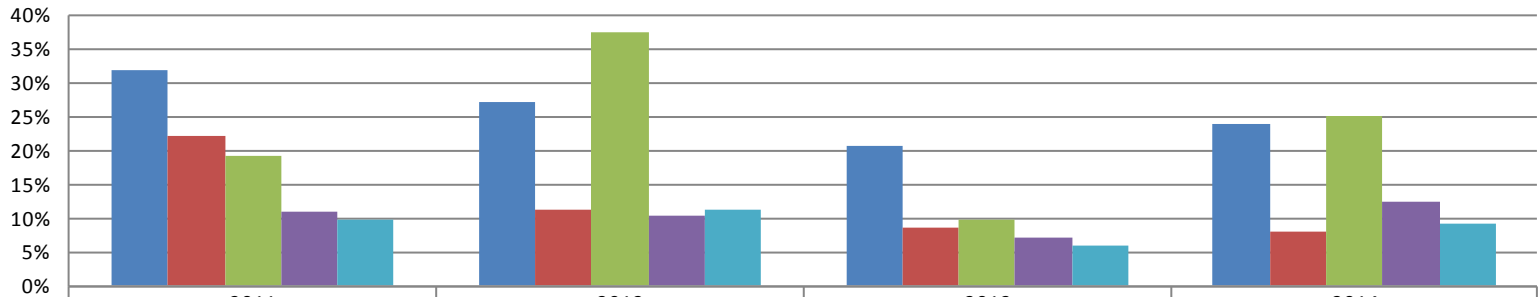


■ TEORÍA DEL CONOCIMIENTO
■ TEORÍAS DEL DESARROLLO PSICOLÓGICO
■ TALLER DE ESTADÍSTICA

	2011	2012	2013	2014
TEORÍA DEL CONOCIMIENTO	19%	19%	14%	0%
TEORÍAS DEL DESARROLLO PSICOLÓGICO	18%	0%	13%	7%
TALLER DE ESTADÍSTICA	0%	22%	10%	8%

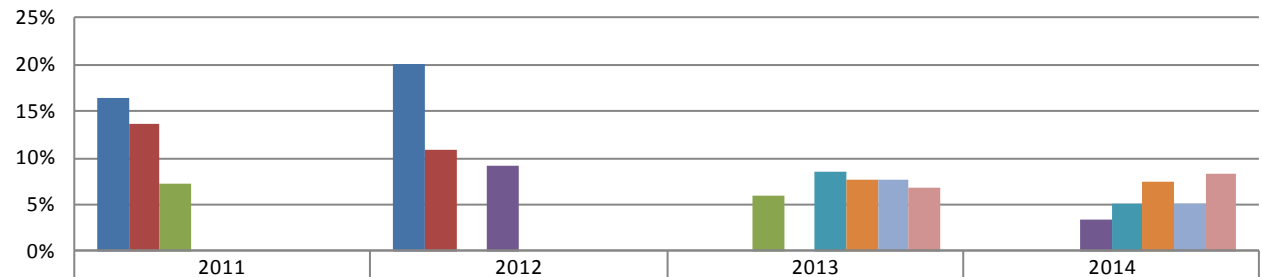


Médico Cirujano



	2011	2012	2013	2014
■ EMBRIOLOGÍA	32%	27%	21%	24%
■ BIOESTADÍSTICA	22%	11%	9%	8%
■ ANATOMÍA HUMANA I	19%	38%	10%	25%
■ BIOQUÍMICA BÁSICA	11%	11%	7%	13%
■ SOCIOANTROPOLOGÍA	10%	11%	6%	9%

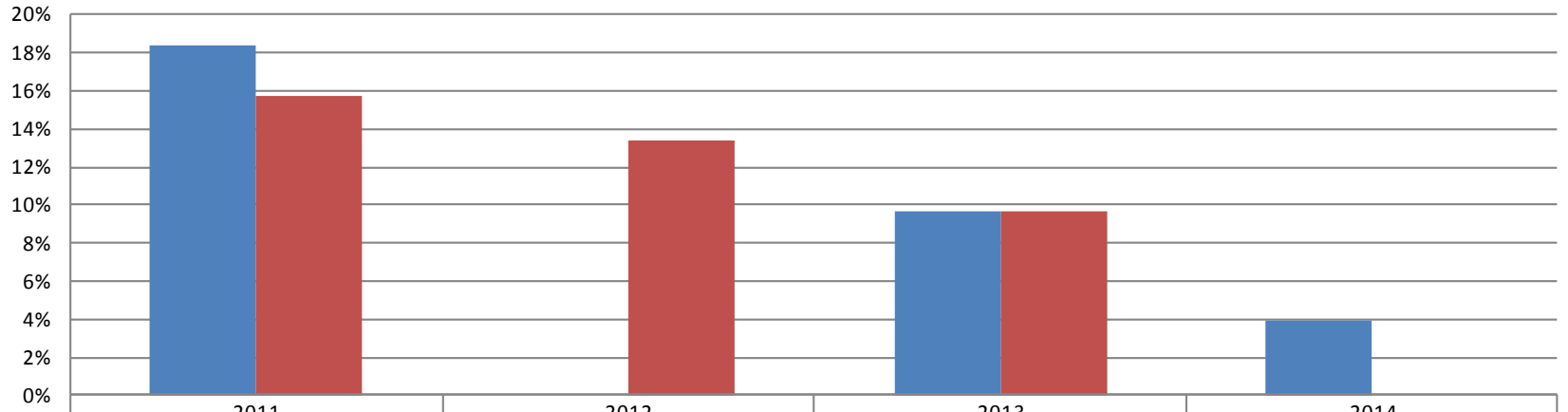
Enfermería



	2011	2012	2013	2014
■ ESTADÍSTICA EN CIENCIAS DE LA SALUD	16%	20%	0%	0%
■ FUNDAMENTOS DE ENFERMERÍA	14%	11%	0%	0%
■ NUTRICIÓN	7%	0%	6%	0%
■ ANATOMÍA Y FISIOLÓGÍA	0%	9%	0%	3%
■ ALTERACIONES DE SALUD DEL NIÑO Y EL ADOLESCENTE	0%	0%	9%	5%
■ ENFERMERÍA FUNDAMENTAL	0%	0%	8%	8%
■ INVESTIGACIÓN BÁSICA	0%	0%	8%	5%
■ BIOESTADÍSTICA	0%	0%	7%	8%



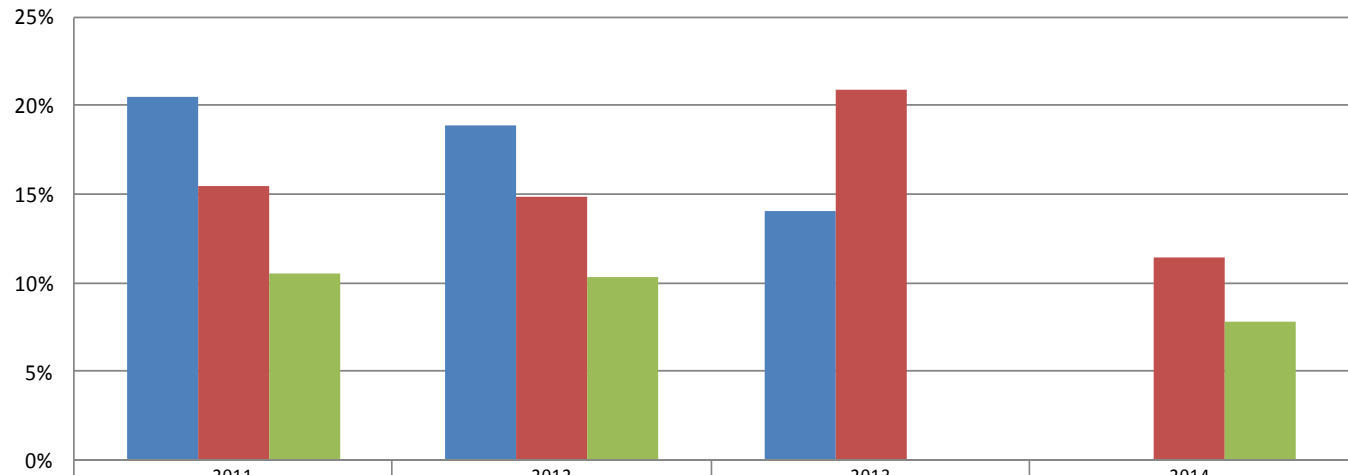
Cirujano Dentista



■ ANATOMÍA DENTAL I	18%	0%	10%	4%
■ EXODONCIA I	16%	13%	10%	0%



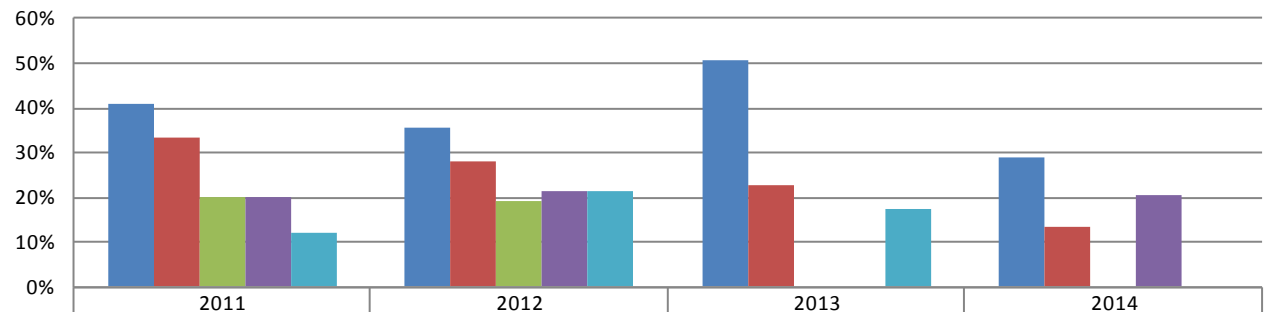
Poza Rica-Tuxpan-Área Biológico-Agropecuarias



METODOLOGÍA DE LA INVESTIGACIÓN	21%
ANATOMÍA DESCRIPTIVA VETERINARIA Y DISECCIONES	15%
BIOQUÍMICA	10%

Year	2011	2012	2013	2014
METODOLOGÍA DE LA INVESTIGACIÓN	21%	19%	14%	0%
ANATOMÍA DESCRIPTIVA VETERINARIA Y DISECCIONES	15%	15%	21%	11%
BIOQUÍMICA	10%	10%	0%	8%

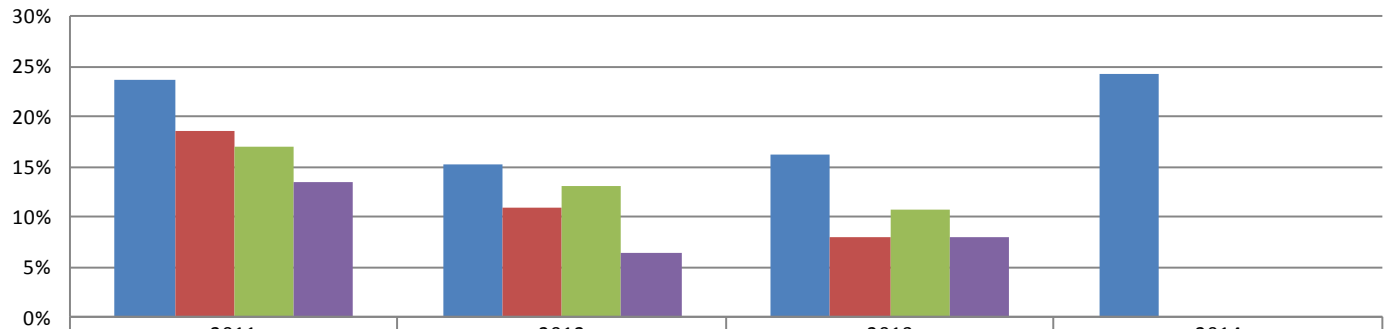
Medicina Veterinaria y Zootecnia



ANATOMÍA DESCRIPTIVA VETERINARIA Y DISECCIONES	41%
HISTOLOGÍA, CITOLOGÍA Y EMBRIOLOGÍA	33%
FISIOLOGÍA DE LA REPRODUCCIÓN ANIMAL	20%
COMPORTAMIENTO, MANEJO Y BIENESTAR ANIMAL	20%
METODOLOGÍA DE LA INVESTIGACIÓN	12%

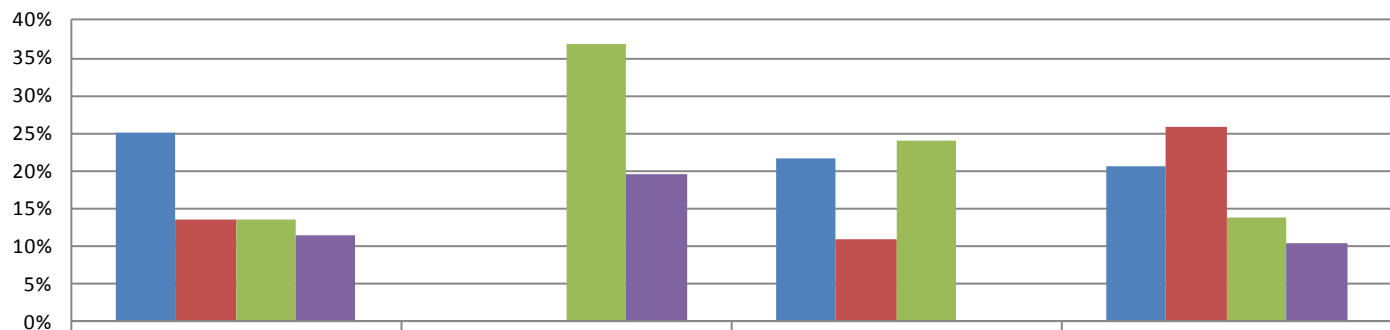
Year	2011	2012	2013	2014
ANATOMÍA DESCRIPTIVA VETERINARIA Y DISECCIONES	41%	35%	51%	29%
HISTOLOGÍA, CITOLOGÍA Y EMBRIOLOGÍA	33%	28%	23%	13%
FISIOLOGÍA DE LA REPRODUCCIÓN ANIMAL	20%	19%	0%	0%
COMPORTAMIENTO, MANEJO Y BIENESTAR ANIMAL	20%	22%	0%	21%
METODOLOGÍA DE LA INVESTIGACIÓN	12%	22%	18%	0%

Biología



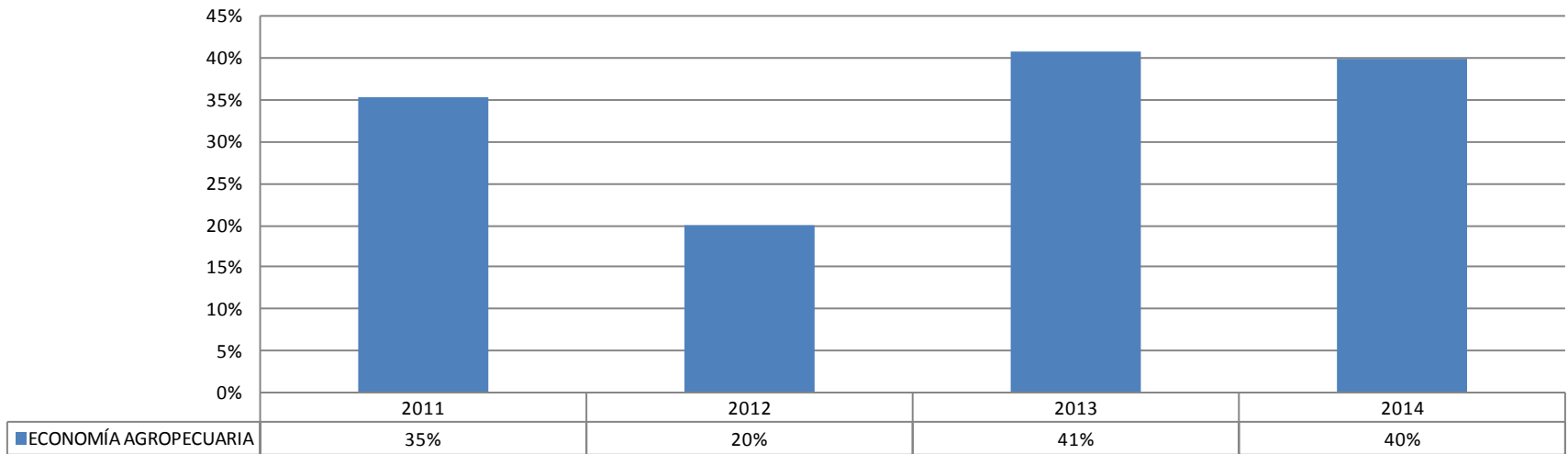
PROBLEMAS BIOLÓGICOS REGIONALES	24%	15%	16%	24%
QUÍMICA INORGÁNICA	19%	11%	8%	0%
ARTRÓPODOS	17%	13%	11%	0%
QUÍMICA ORGÁNICA	14%	7%	8%	0%

Biología Marina



QUÍMICA GENERAL	25%	0%	22%	21%
MATEMÁTICAS	14%	0%	11%	26%
METODOLOGÍA DE LA INVESTIGACIÓN	14%	37%	24%	14%
BIOLOGÍA CELULAR	11%	20%	0%	10%

Agronegocios Internacionales



Ingeniero Agrónomo

