



DAFIE

Universidad Veracruzana

Departamento de Apoyo a la Formación Integral del Estudiante

Departamento de Apoyo a la Formación Integral del Estudiante

Reunión de coordinadores de sistemas tutoriales 2016

Xalapa, Ver. 27 de junio 2016

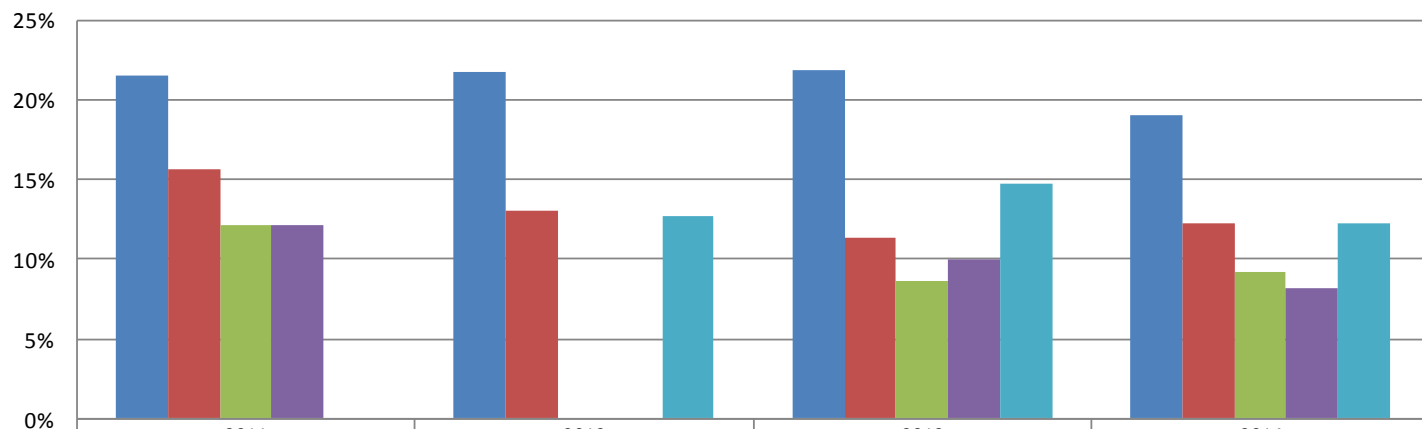


Propósito general

- ▶ Presentar las experiencias educativas más reprobadas y analizar las causas de la reprobación.
- ▶ Analizar y establecer la pertinencia de estrategias de atención para el apoyo de los estudiantes, por ejemplo los PAFIs.
- ▶ Experiencias educativas con mayor número de reprobados en la región Veracruz, de las generaciones: 2011, 2012, 2013 y 2014. Consultado del Sistema de Seguimiento y Promoción Escolar (SSPE) de la Dirección General de Administración Escolar (DGAE).
- ▶ Se seleccionaron aquellas experiencias educativas que aparecen como más reprobadas en tres o cuatro generaciones. Sólo en los programas educativos donde no se presentó tal situación, se incluyeron con dos generaciones.

Análisis de reprobación de EE

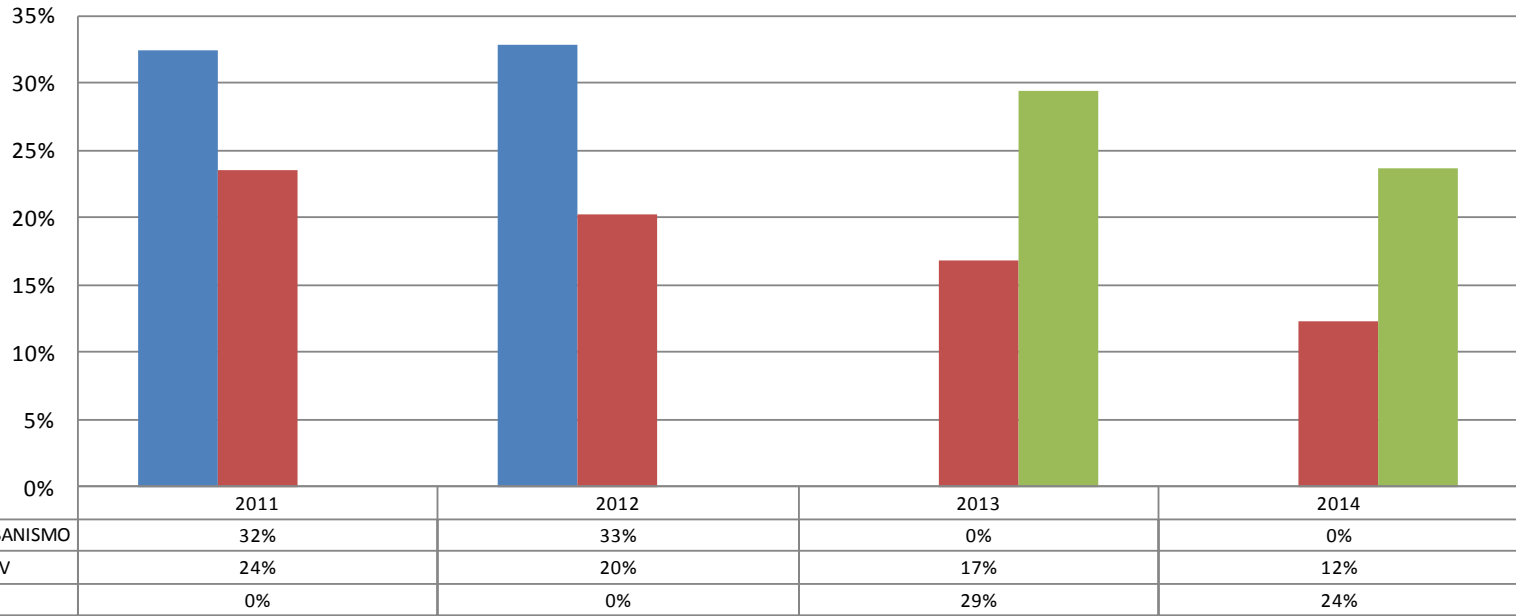
Xalapa- Área Técnica



	2011	2012	2013	2014
■ CÁLCULO DE UNA VARIABLE	21%	22%	22%	19%
■ ÁLGEBRA	16%	13%	11%	12%
■ GEOMETRÍA ANALÍTICA	12%	0%	9%	9%
■ ALGORITMOS COMPUTACIONALES Y PROGRAMACIÓN	12%	0%	10%	8%
■ FÍSICA	0%	13%	15%	12%



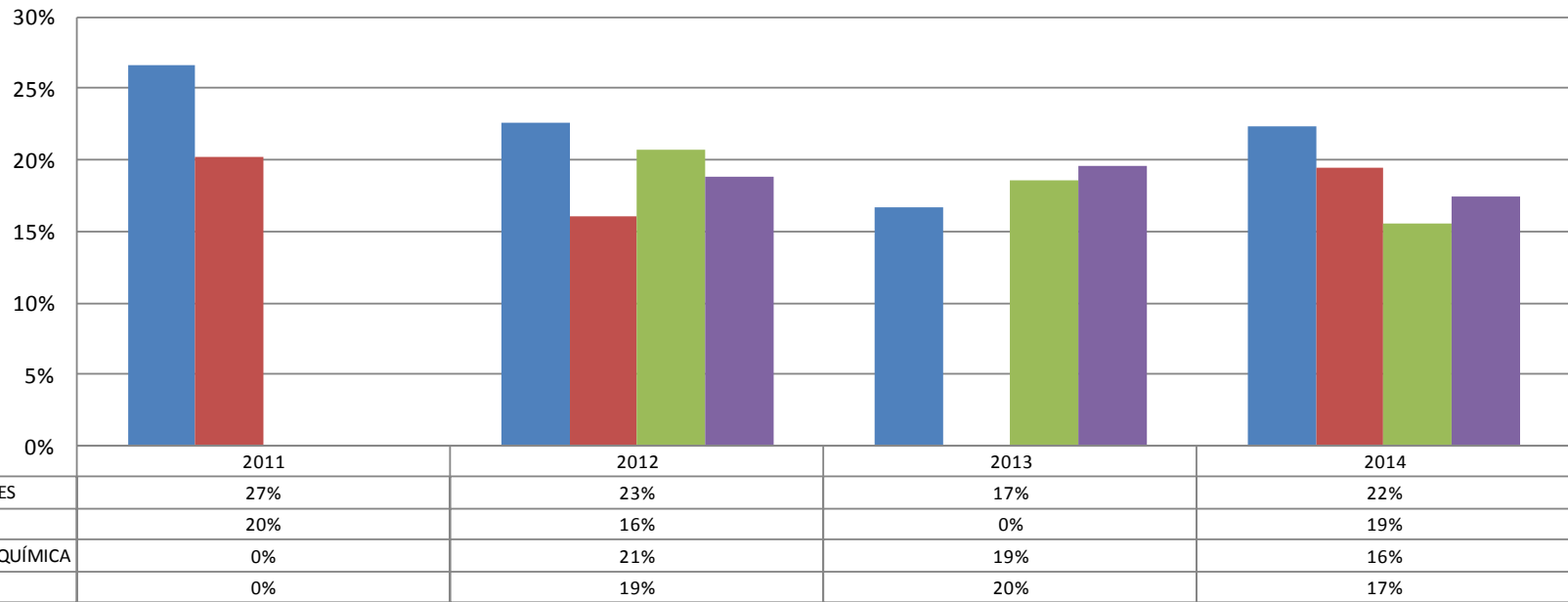
Arquitectura



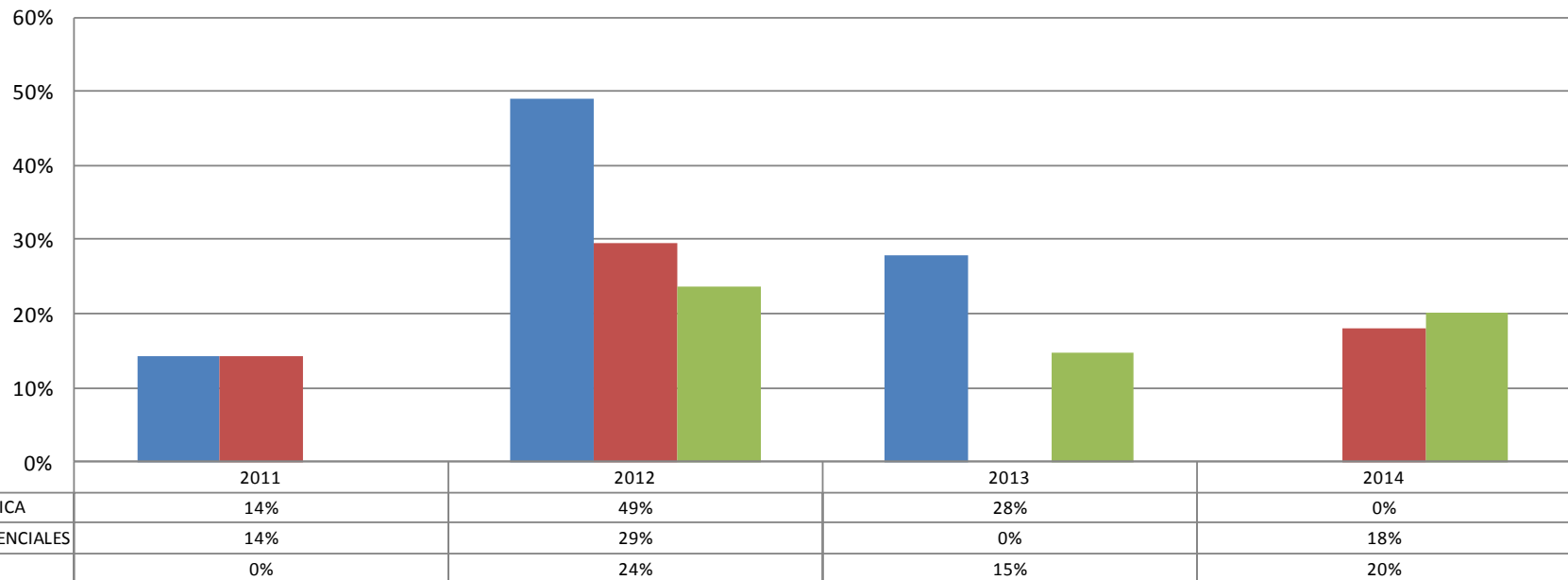
Ingeniería Civil



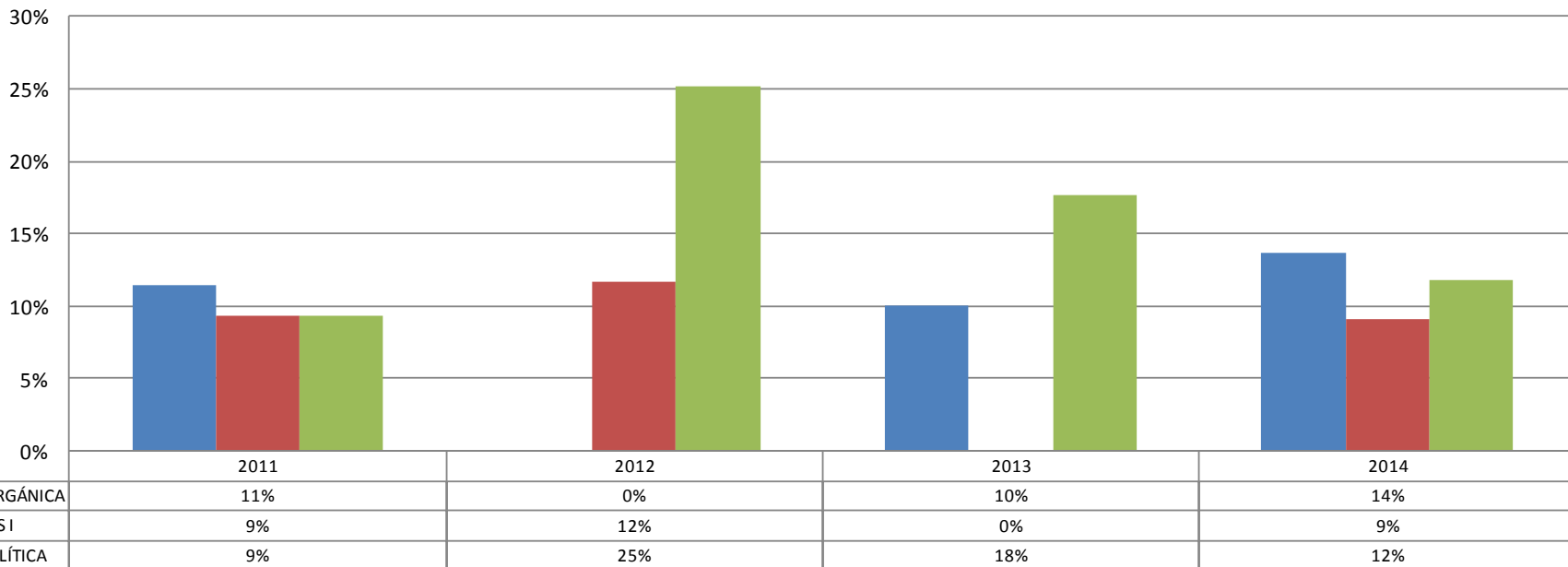
Ingeniería Química



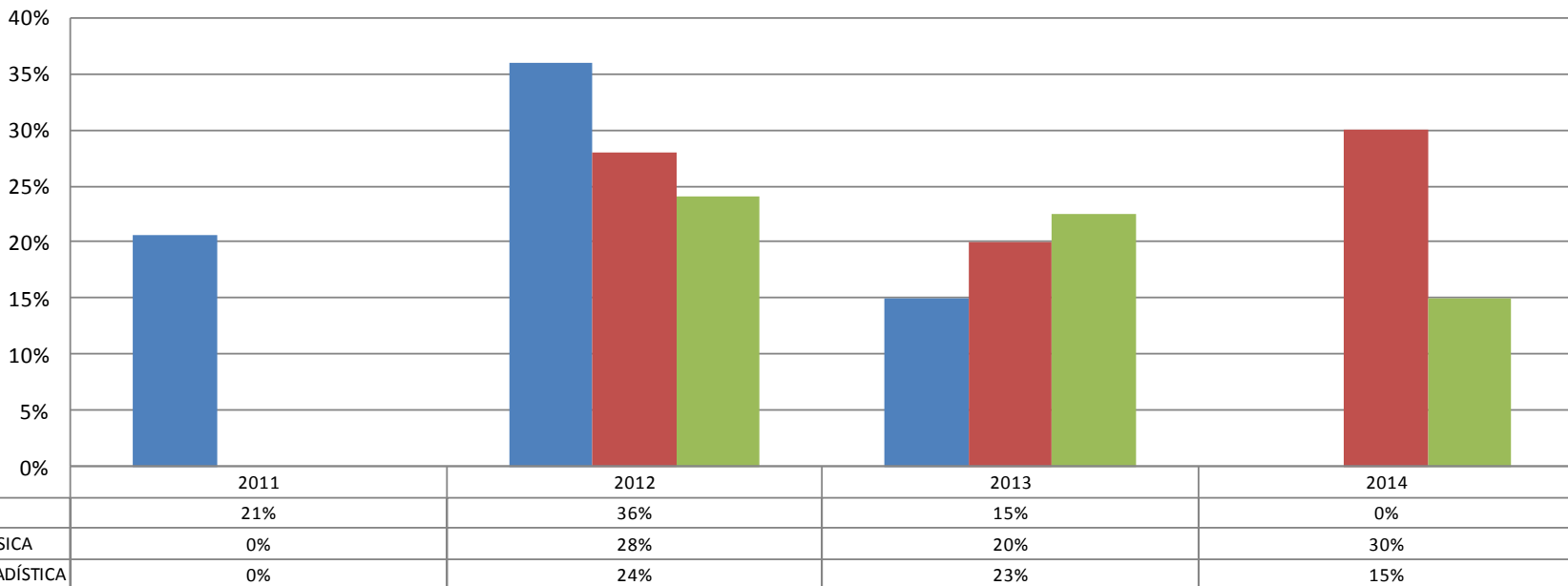
Ingeniería Ambiental



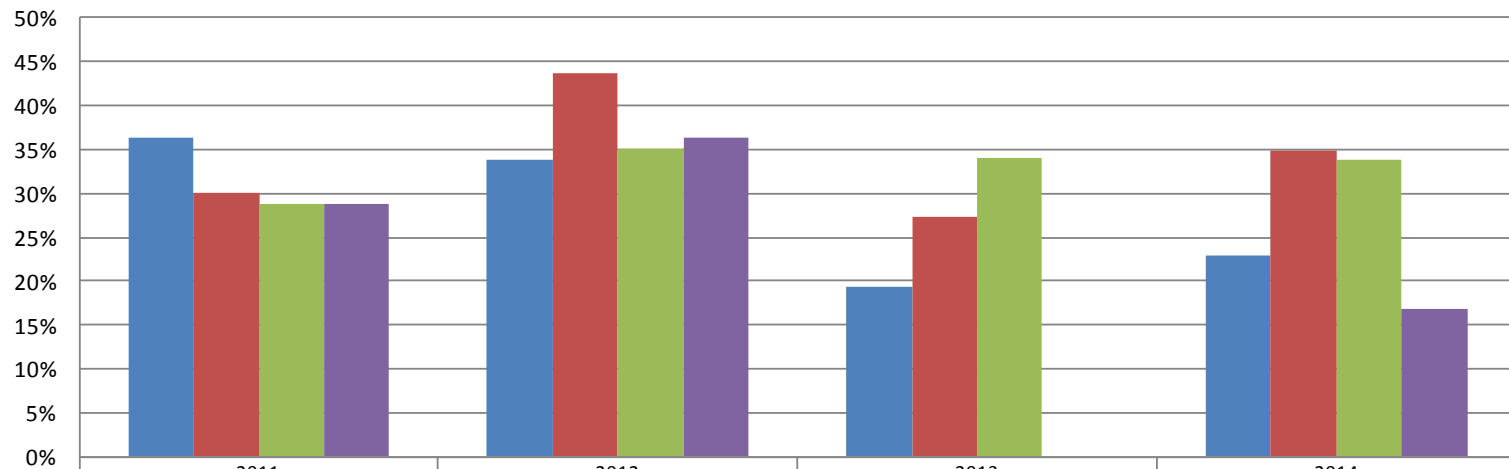
Químico Farmacéutico Biólogo



Ingeniería en Alimentos

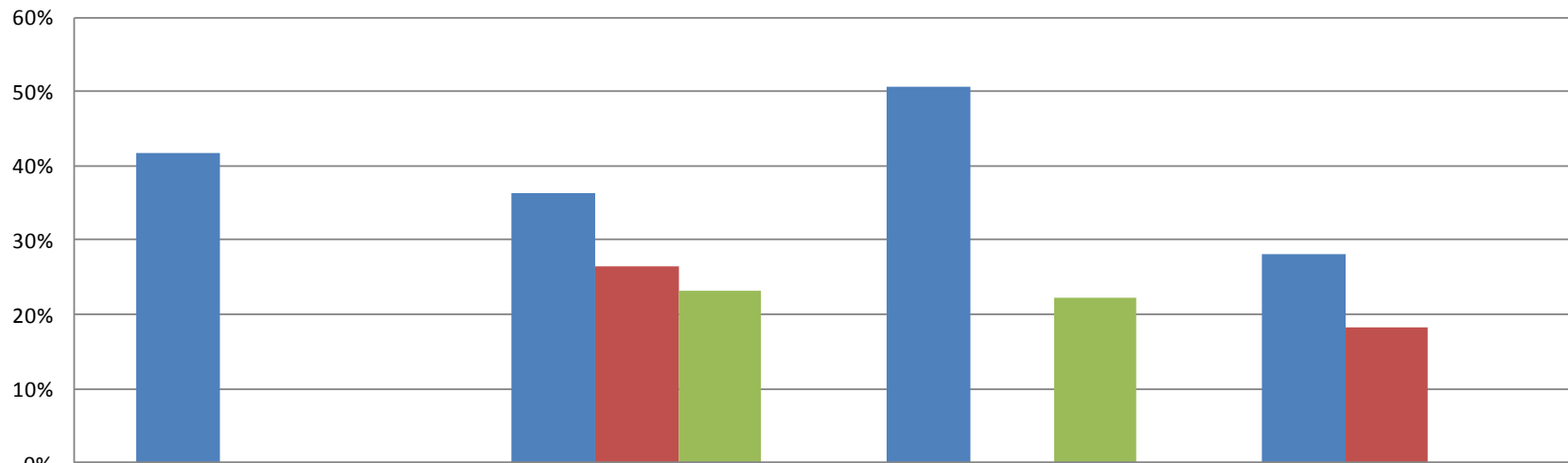


Ingeniería Mecánica



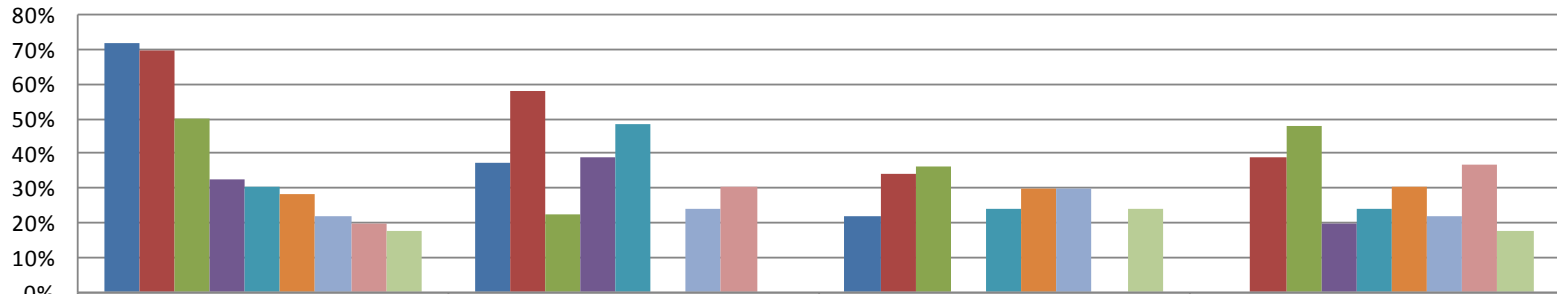
PROBABILIDAD Y ESTADÍSTICA	36%	34%	19%	23%
FUNDAMENTOS DE MECÁNICA DE MATERIALES	30%	44%	27%	35%
CIRCUITOS ELÉCTRICOS	29%	35%	34%	34%
CÁLCULO MULTIVARIABLE	29%	36%	0%	17%

Ingeniería Eléctrica



CIRCUITOS ELÉCTRICOS	42%	36%	51%	28%
ECUACIONES DIFERENCIALES	0%	26%	0%	18%
ELECTROMAGNETISMO	0%	23%	22%	0%

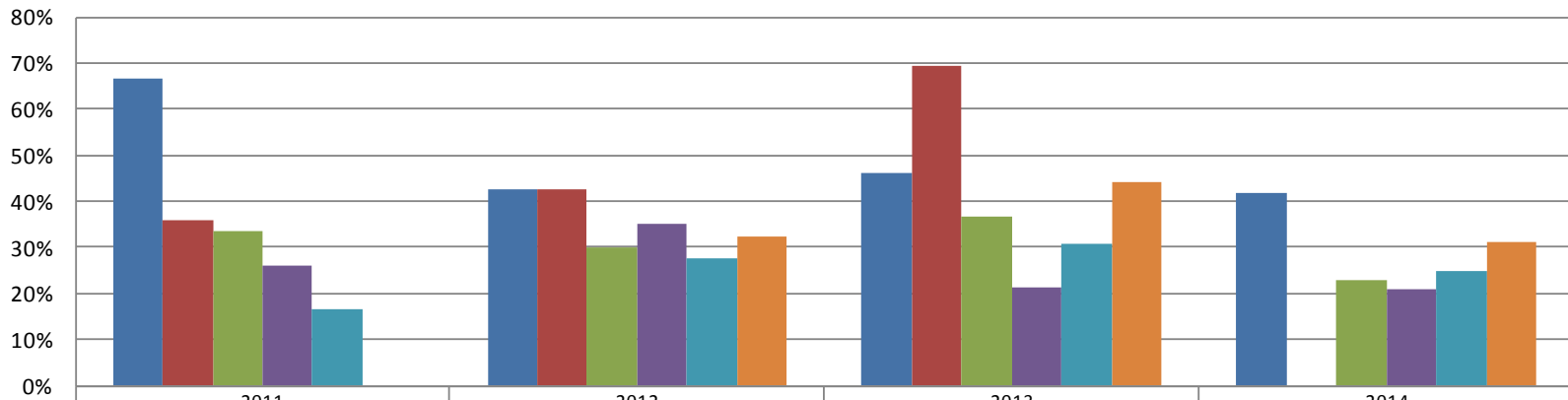
Matemáticas



	1	2	3	4
ÁLGEBRA Y TRIGONOMETRÍA	72%	37%	22%	0%
INICIACIÓN AL CÁLCULO	70%	58%	34%	39%
GEOMETRÍA ANALÍTICA EN EL PLANO	50%	23%	36%	48%
CÁLCULO DIFERENCIAL EN UNA VARIABLE	33%	39%	0%	20%
GEOMETRÍA ANALÍTICA EN EL ESPACIO	30%	48%	24%	24%
GEOMETRÍA MODERNA	28%	0%	30%	30%
CÁLCULO INTEGRAL EN UNA VARIABLE	22%	24%	30%	22%
LÓGICA Y CONJUNTOS	20%	31%	0%	37%
PROGRAMACIÓN I	17%	0%	24%	17%



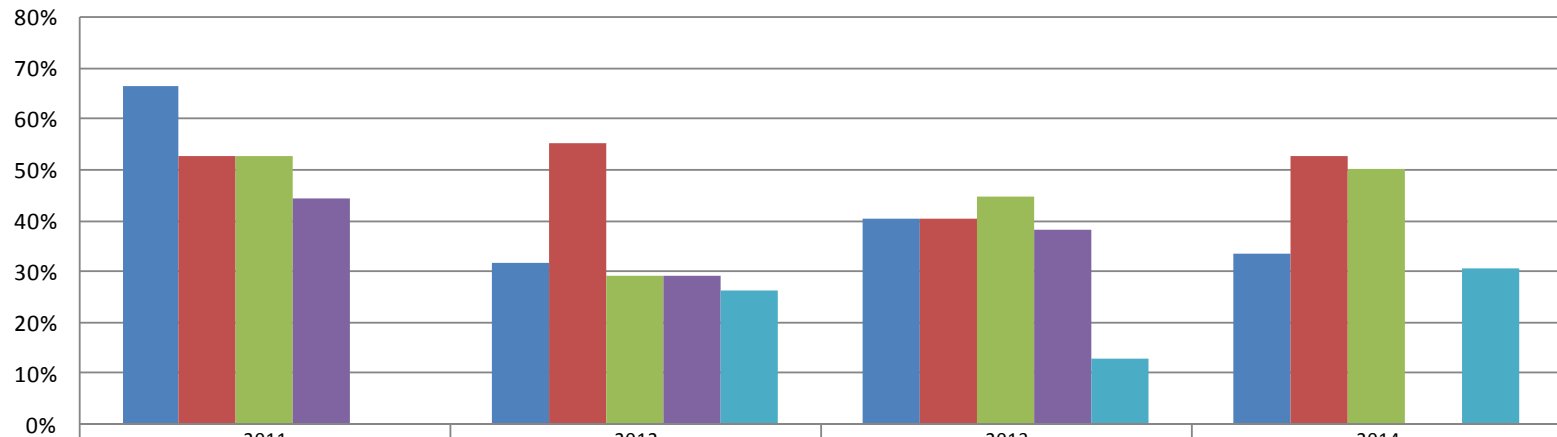
Física



■ INICIACIÓN AL CÁLCULO
■ FÍSICA GENERAL
■ ÁLGEBRA Y TRIGONOMETRÍA
■ MECÁNICA
■ ÁLGEBRA SUPERIOR
■ GEOMETRÍA ANALÍTICA EN EL PLANO

	2011	2012	2013	2014
INICIACIÓN AL CÁLCULO	67%	43%	46%	42%
FÍSICA GENERAL	36%	43%	69%	0%
ÁLGEBRA Y TRIGONOMETRÍA	33%	30%	37%	23%
MECÁNICA	26%	35%	21%	21%
ÁLGEBRA SUPERIOR	17%	28%	31%	25%
GEOMETRÍA ANALÍTICA EN EL PLANO	0%	33%	44%	31%

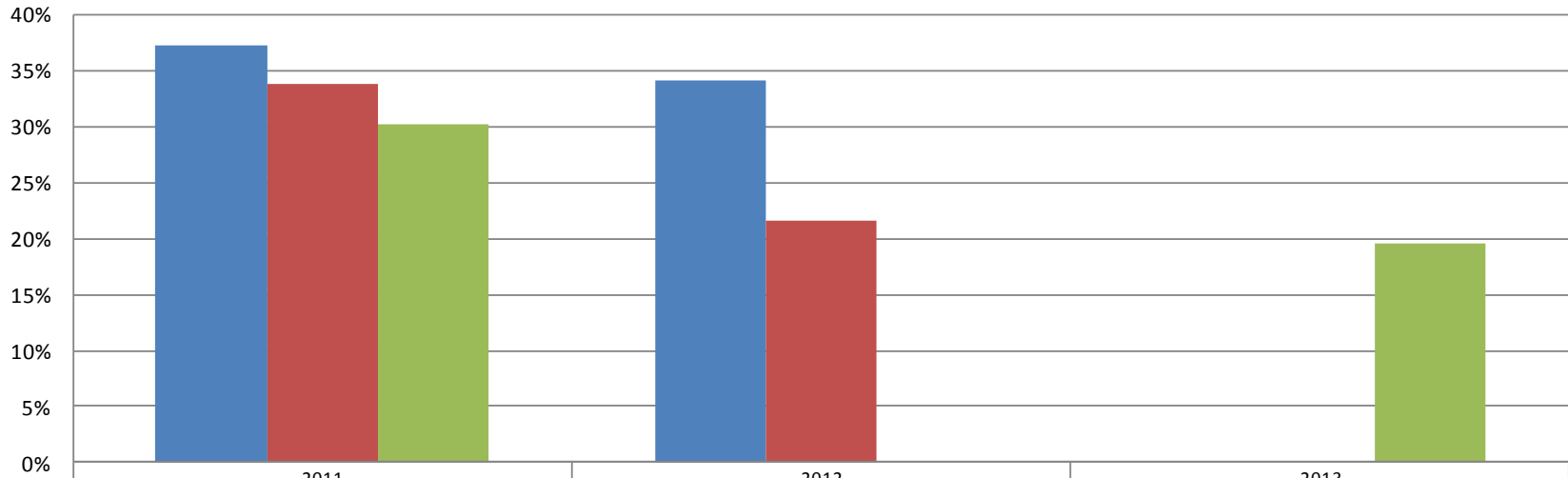
Ciencias Atmosféricas



■ MECÁNICA
■ METEOROLOGÍA BÁSICA
■ INICIACIÓN AL CÁLCULO
■ ÁLGEBRA Y TRIGONOMETRÍA
■ CÁLCULO DIFERENCIAL EN UNA VARIABLE

	2011	2012	2013	2014
MECÁNICA	67%	32%	40%	33%
METEOROLOGÍA BÁSICA	53%	55%	40%	53%
INICIACIÓN AL CÁLCULO	53%	29%	45%	50%
ÁLGEBRA Y TRIGONOMETRÍA	44%	29%	38%	0%
CÁLCULO DIFERENCIAL EN UNA VARIABLE	0%	26%	13%	31%

Ingeniería en Instrumentación Electrónica



■ ACÚSTICA Y TERMODINÁMICA
■ CIRCUITOS ELÉCTRICOS
■ MÉTODOS NUMÉRICOS

2011

2012

2013

37%

34%

0%

34%

22%

0%

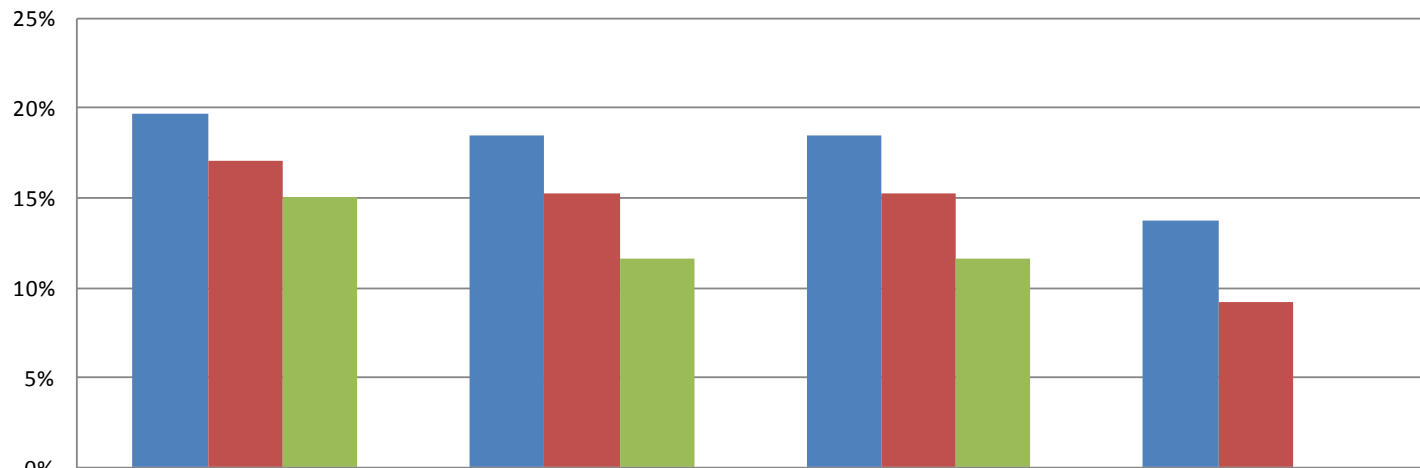
30%

0%

20%



Xalapa-Área Biológico-Agropecuarias

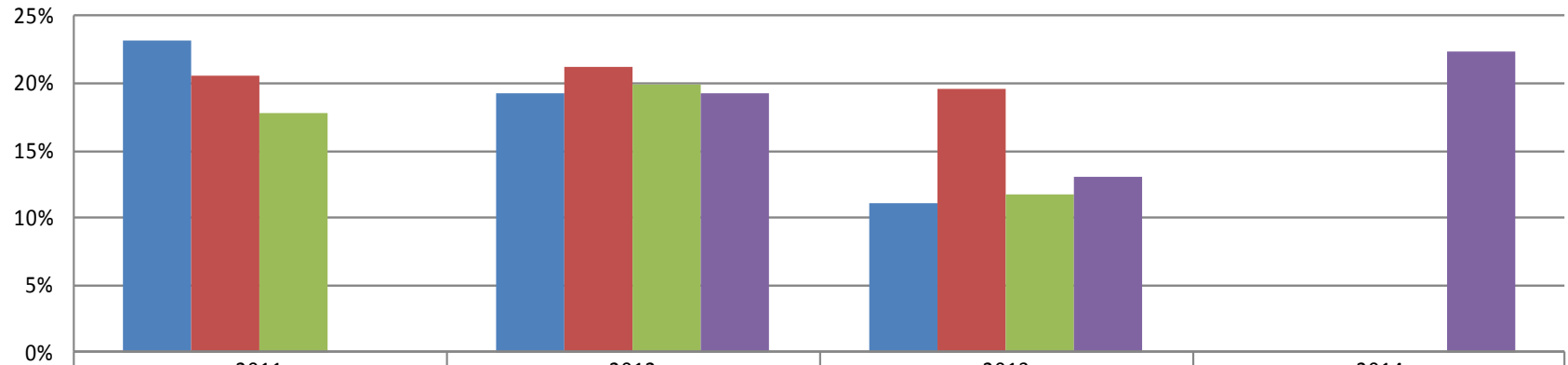


■ MATEMÁTICAS

■ BIOQUÍMICA

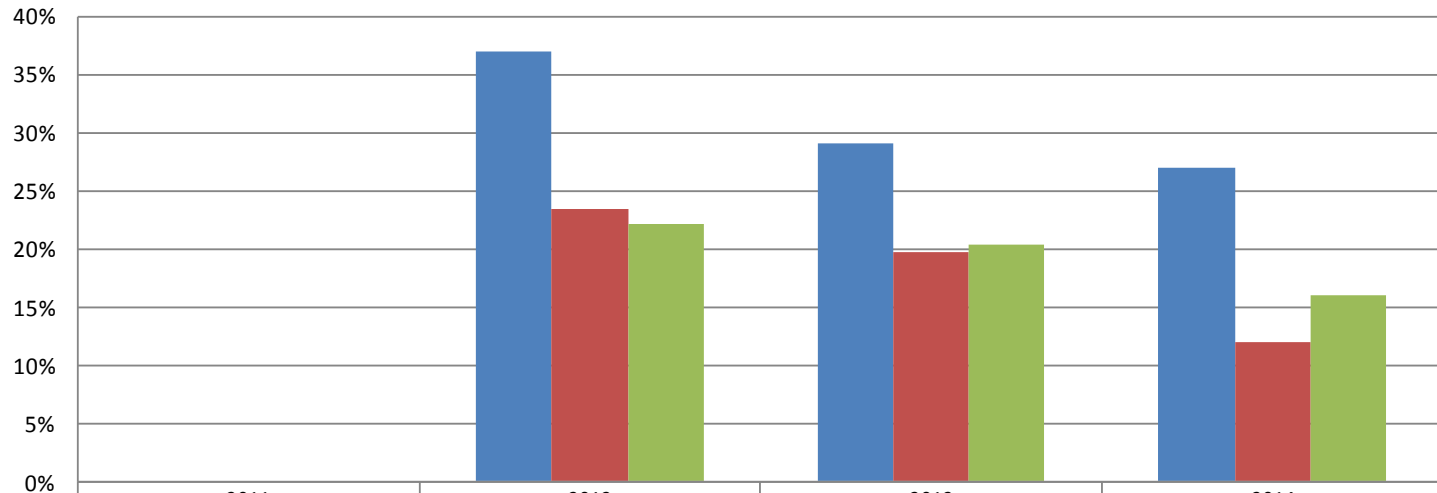
■ ORGANISMOS ÚTILES Y NOCIVOS PARA LA AGRICULTURA

Biología



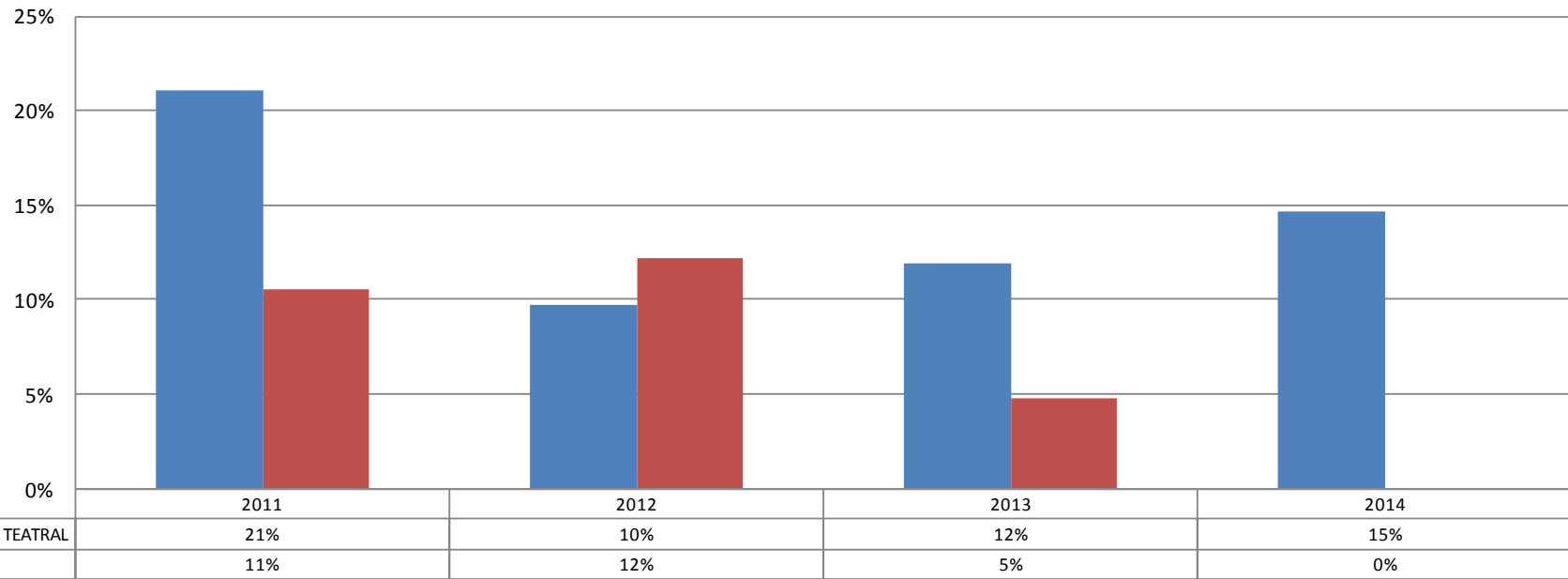
■ SISTEMÁTICA	23%	19%	11%	0%
■ BIOQUÍMICA	21%	21%	20%	0%
■ QUÍMICA ORGÁNICA	18%	20%	12%	0%
■ BIOESTADÍSTICA	0%	19%	13%	22%

Ingeniero Agrónomo

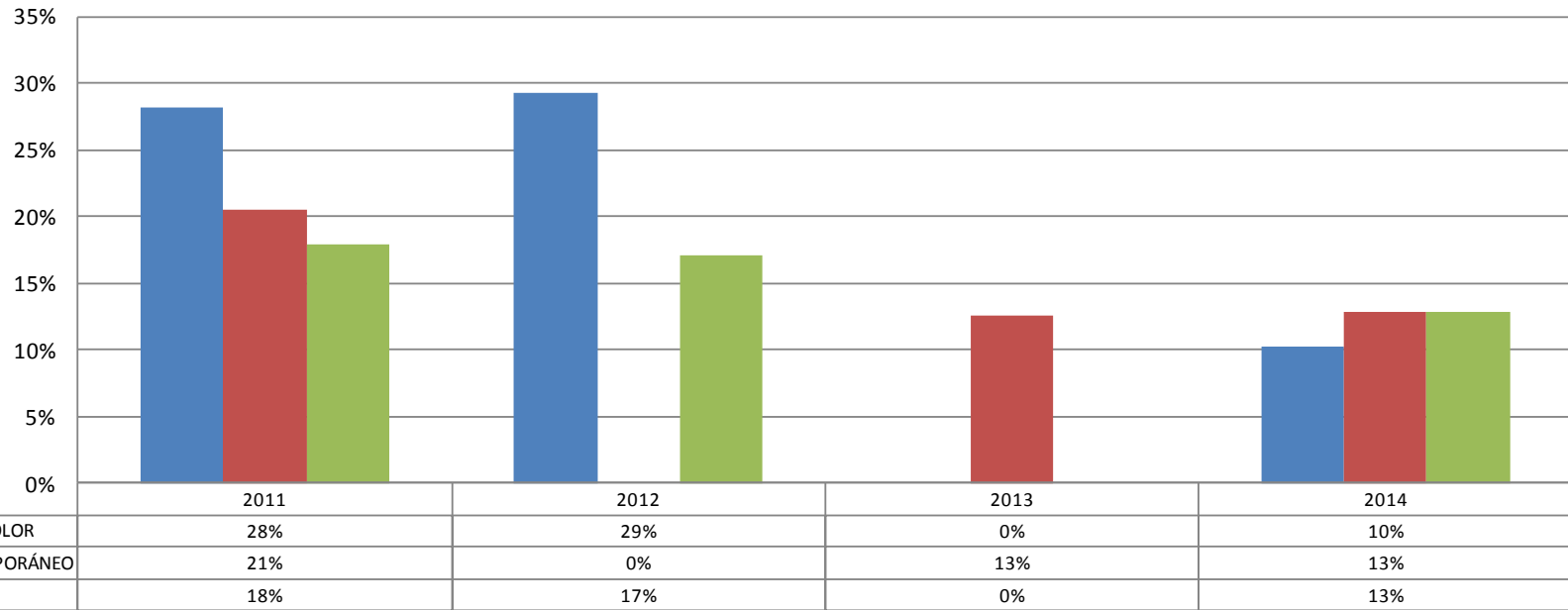


■ MATEMÁTICAS	0%	37%	29%	27%
■ ORGANISMOS ÚTILES Y NOCIVOS PARA LA AGRICULTURA	0%	23%	20%	12%
■ SISTEMA DE INFORMACIÓN GEOGRÁFICA	0%	22%	20%	16%

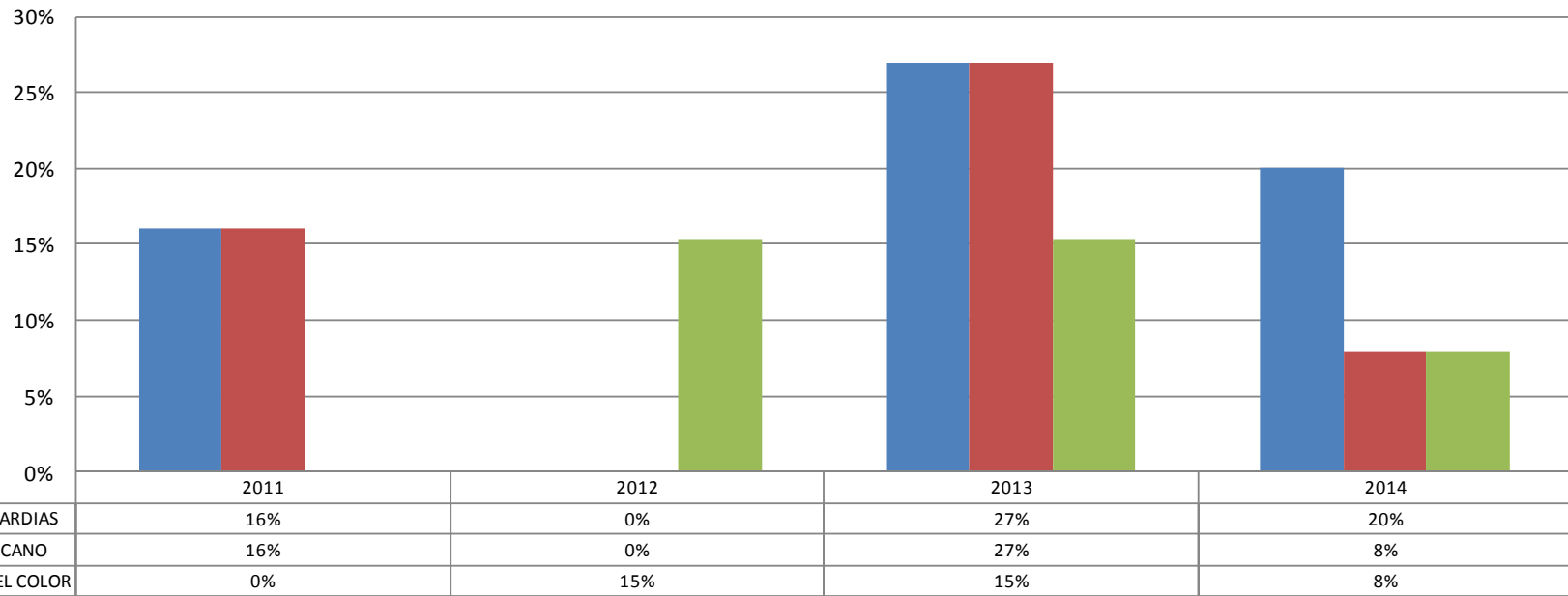
Teatro



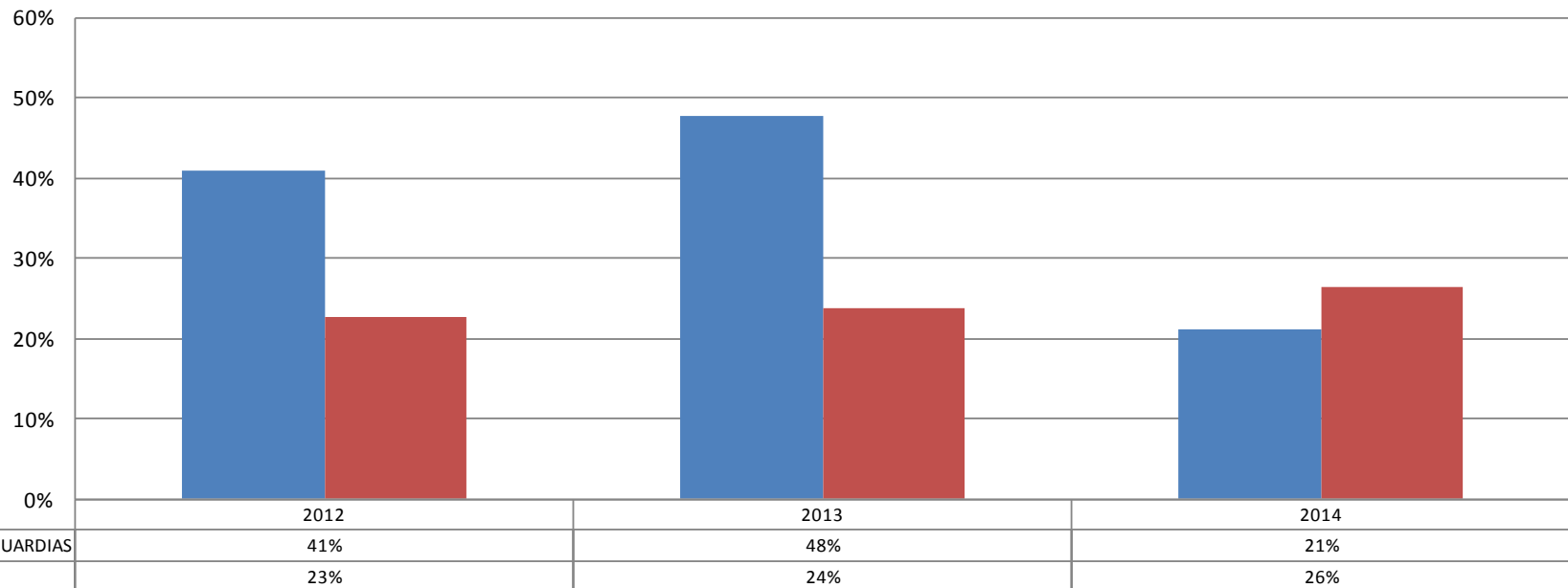
Artes Visuales



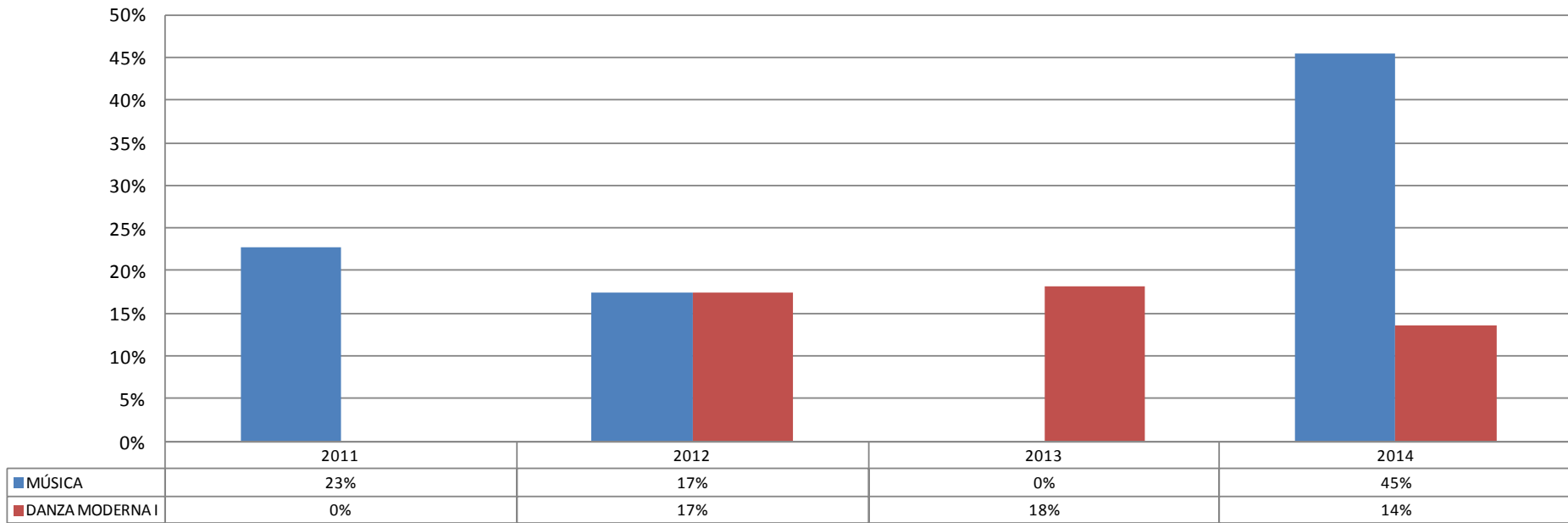
Diseño de la Comunicación Visual



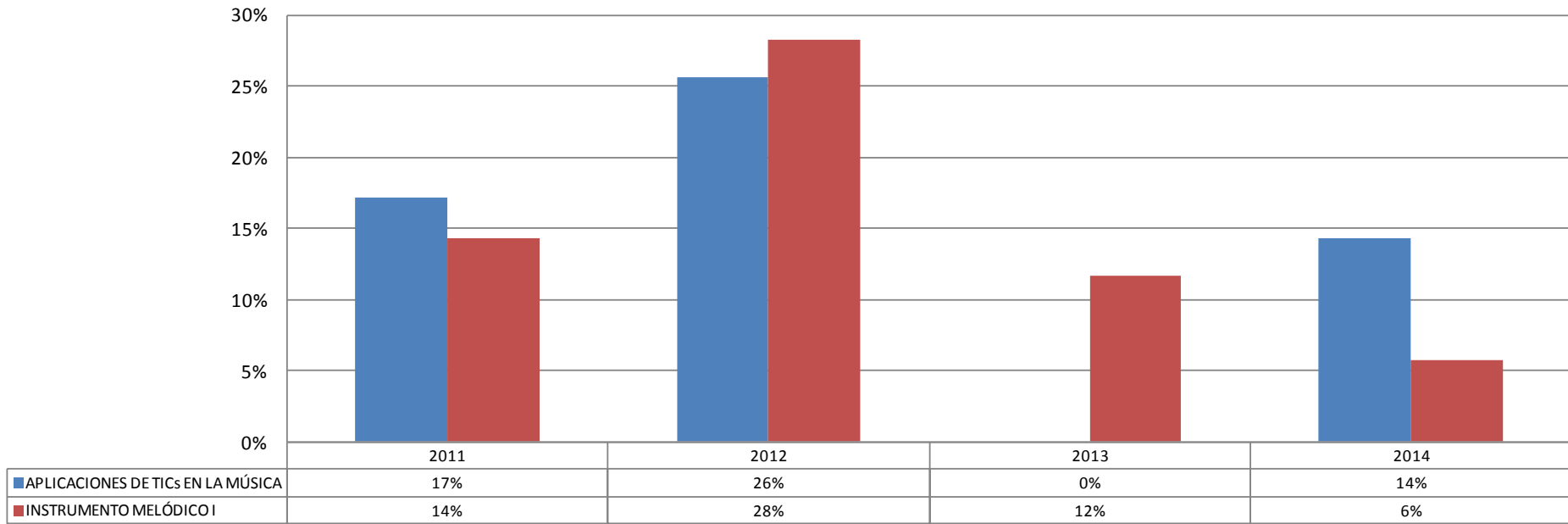
Fotografía



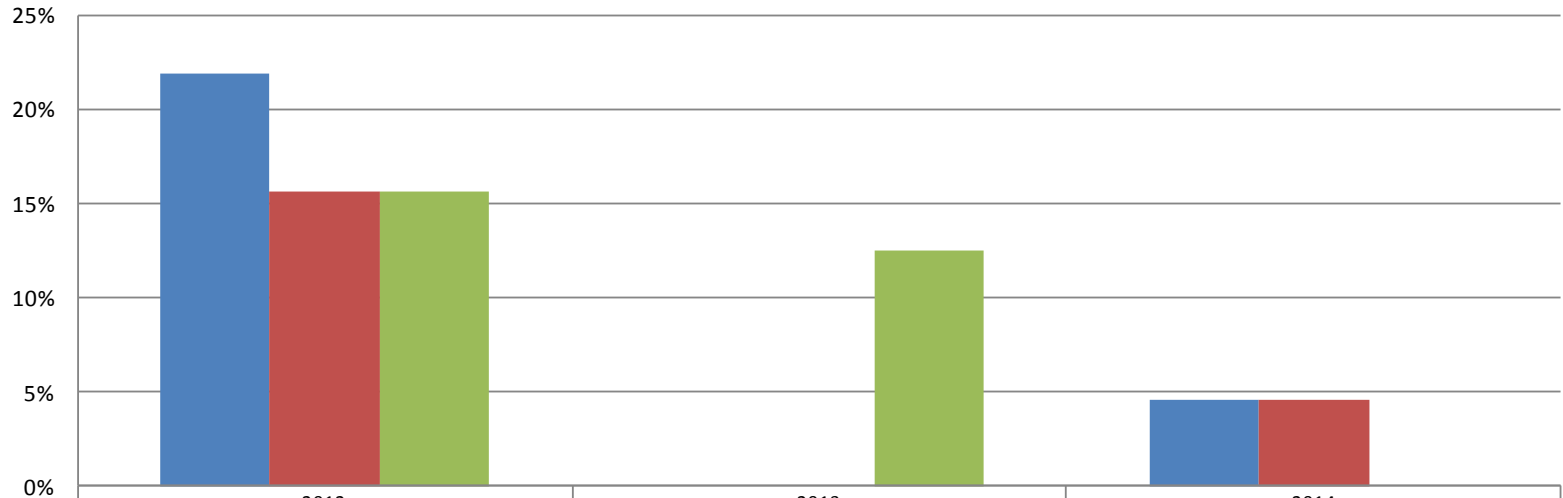
Danza Contemporánea



Educación Musical

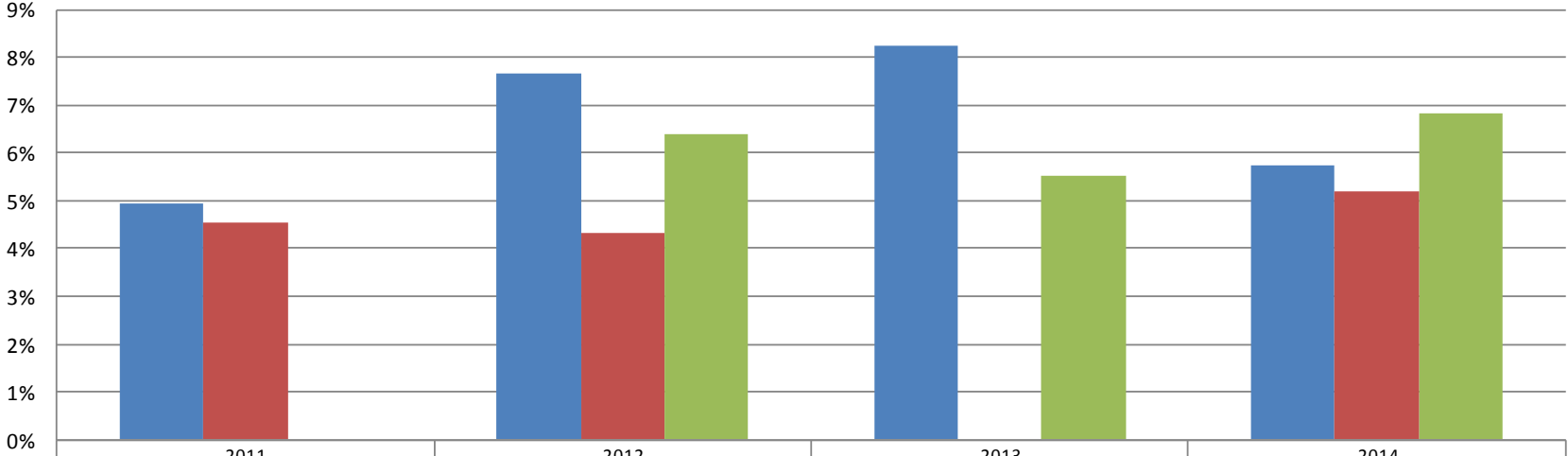


Estudios de Jazz



■ PRÁCTICAS INSTRUMENTALES	22%	0%	5%
■ ENTRENAMIENTO AUDITIVO	16%	0%	5%
■ ENTRENAMIENTO AUDITIVO AVANZADO I	16%	13%	0%

Xalapa-Área Ciencias de la Salud

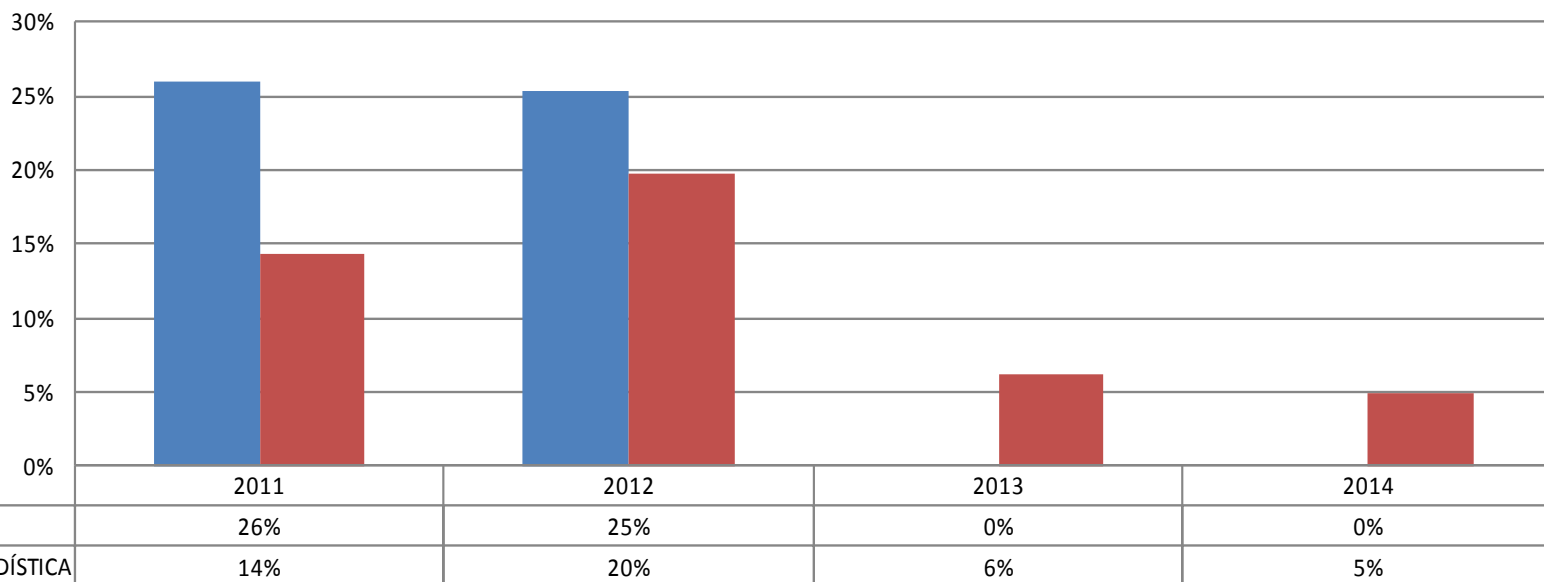


■ PSICOBIOLOGÍA	5%
■ TALLER DE ESTADÍSTICA	5%
■ CORRIENTES PSICOLÓGICAS	0%

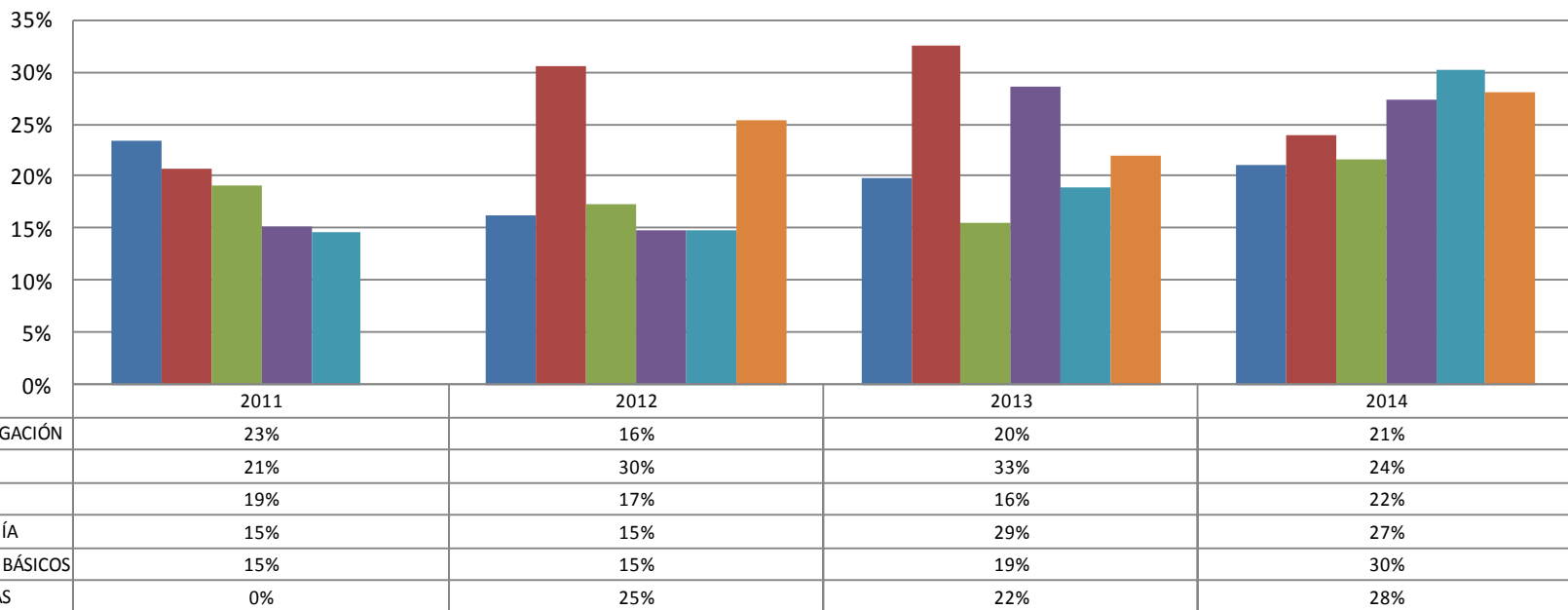
2011	2012	2013	2014
5%	8%	8%	6%
5%	4%	0%	5%
0%	6%	6%	7%



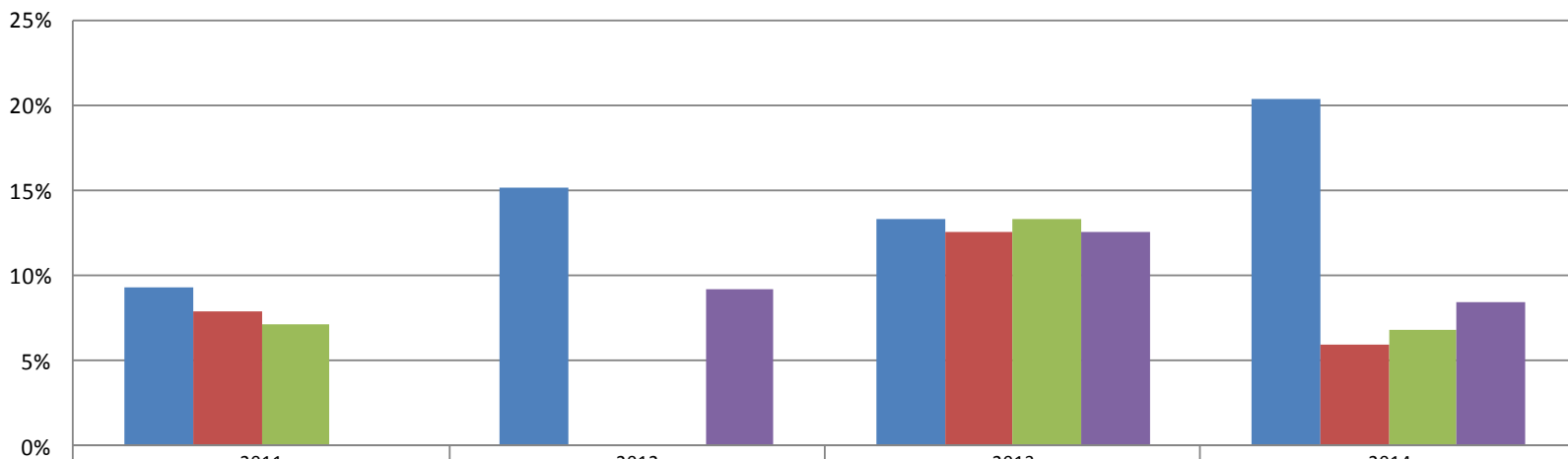
Cirujano Dentista



Psicología

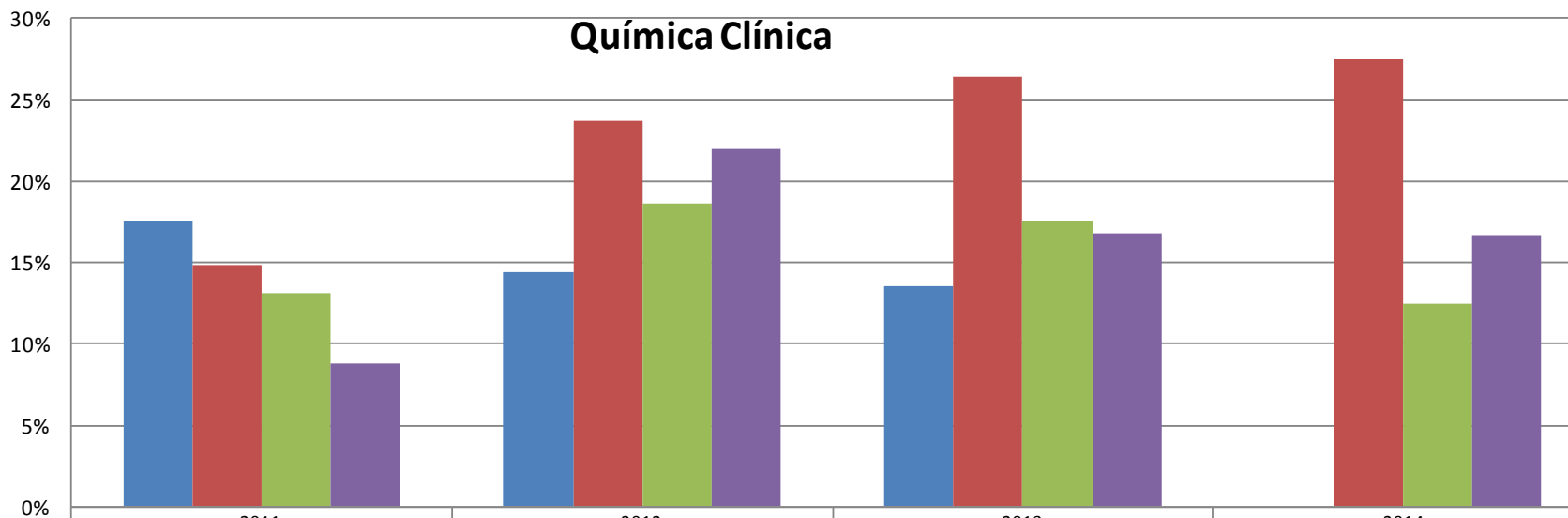


Nutrición



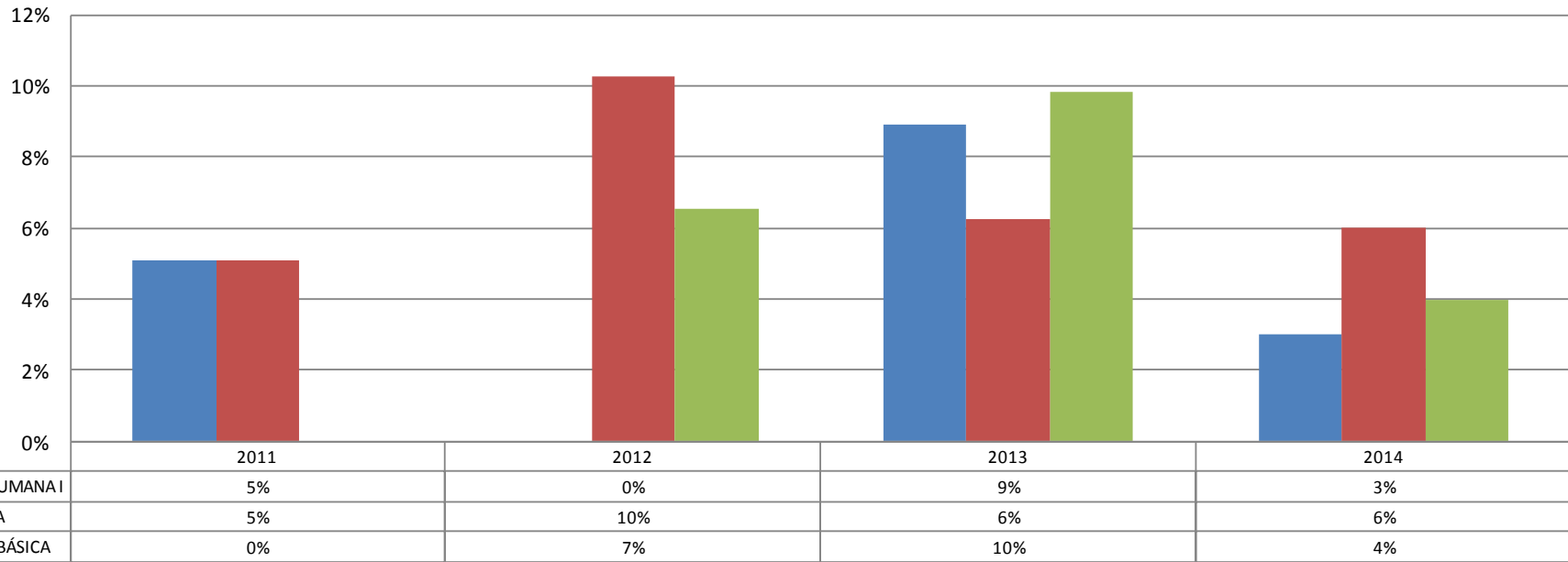
MORFOFISIOLOGÍA I	9%	15%	13%	20%
BIOQUÍMICA DE LA NUTRICIÓN	8%	0%	13%	6%
CONTROL SANITARIO DE ALIMENTOS	7%	0%	13%	7%
EPIDEMIOLOGÍA	0%	9%	13%	8%

Química Clínica



QUÍMICA ORGÁNICA	18%	14%	14%	0%
QUÍMICA ORGÁNICA BÁSICA	15%	24%	26%	28%
FISICOQUÍMICA	13%	19%	18%	13%
QUÍMICA INORGÁNICA	9%	22%	17%	17%

Médico Cirujano



Enfermería

