



DAFIE

Universidad Veracruzana

Departamento de Apoyo a la Formación Integral del Estudiante

Departamento de Apoyo a la Formación Integral del Estudiante

Reunión de coordinadores de sistemas tutoriales 2016

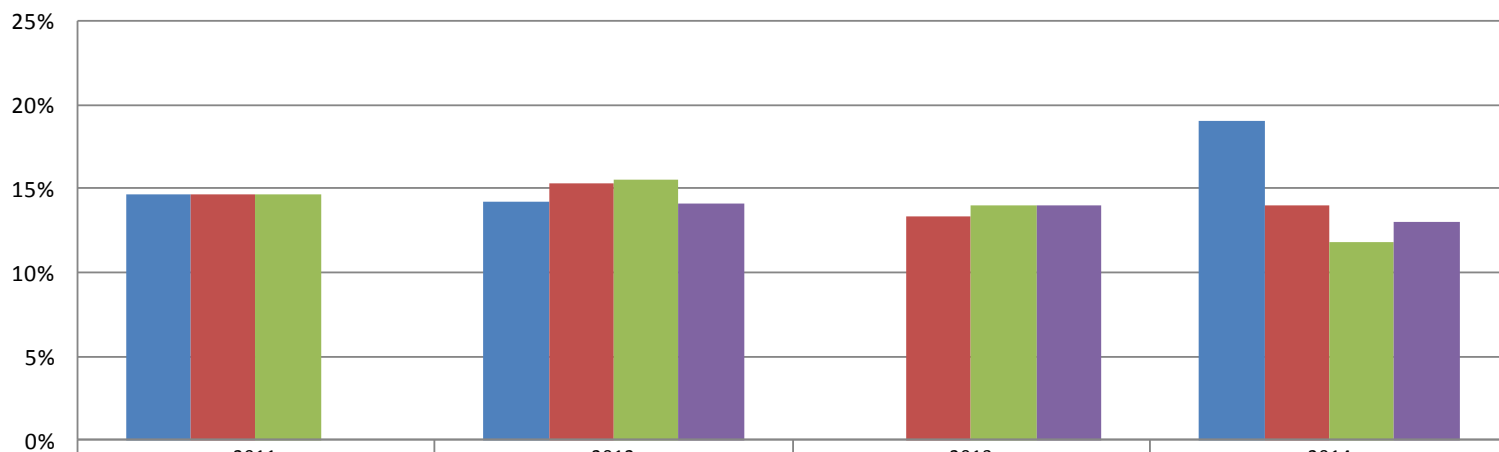
Xalapa, Ver. 5 de julio 2016

Propósito general

- ▶ Presentar las experiencias educativas más reprobadas y analizar las causas de la reprobación.
- ▶ Analizar y establecer la pertinencia de estrategias de atención para el apoyo de los estudiantes, por ejemplo los PAFIs.
- ▶ Experiencias educativas con mayor número de reprobados en la región Veracruz, de las generaciones: 2011, 2012, 2013 y 2014. Consultado del Sistema de Seguimiento y Promoción Escolar (SSPE) de la Dirección General de Administración Escolar (DGAE).
- ▶ Se seleccionaron aquellas experiencias educativas que aparecen como más reprobadas en tres o cuatro generaciones. Sólo en los programas educativos donde no se presentó tal situación, se incluyeron con dos generaciones.

Análisis de reprobación de EE

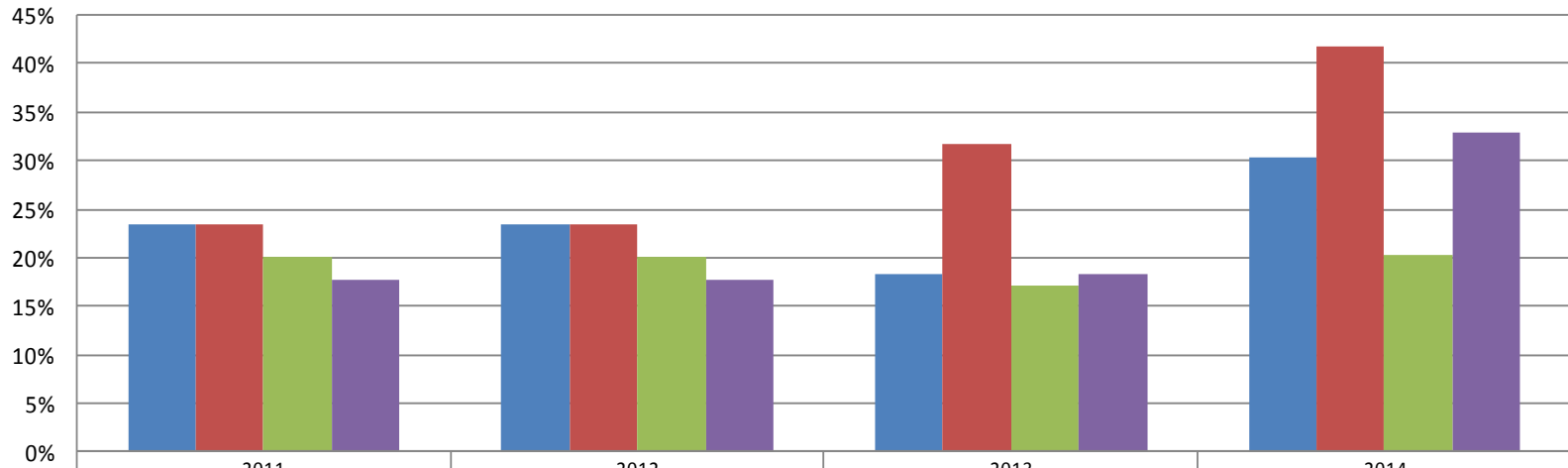
Derecho



	2011	2012	2013	2014
■ INTRODUCCIÓN AL DERECHO	15%	14%	0%	19%
■ TEORÍA POLÍTICA	15%	15%	13%	14%
■ INSTITUCIONES DE DERECHO PRIVADO ROMANO	15%	16%	14%	12%
■ DERECHO ROMANO	0%	14%	14%	13%

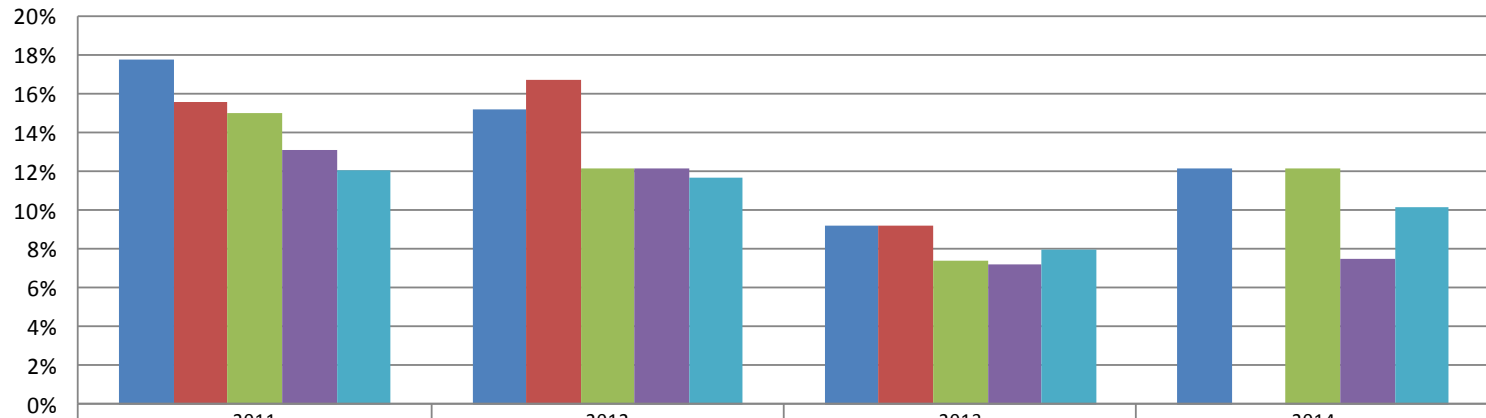


Historia



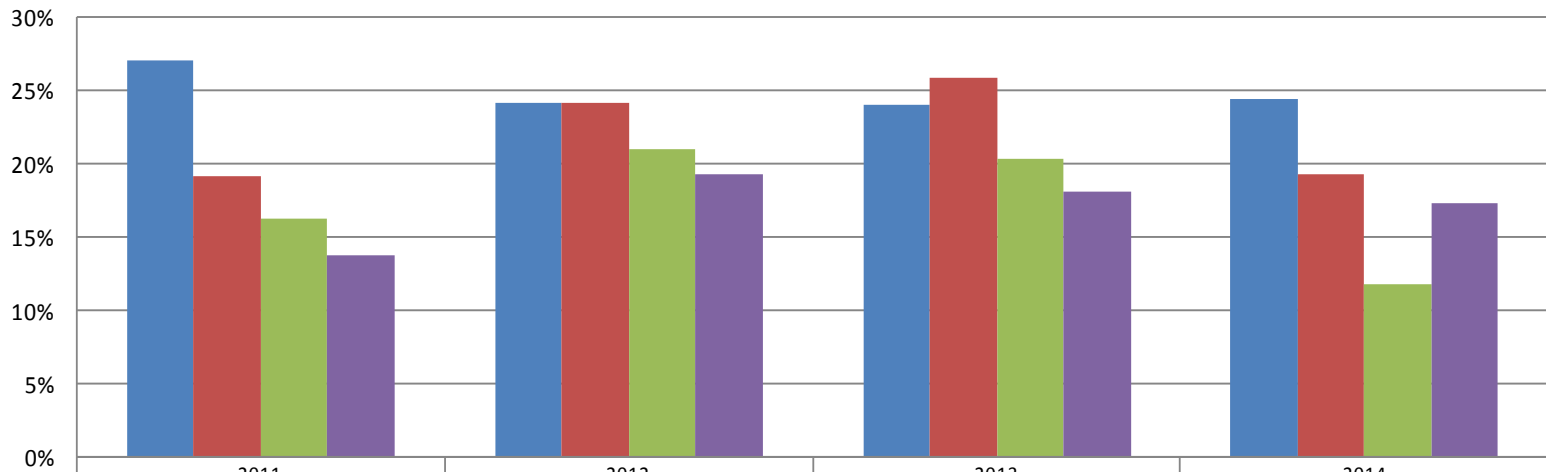
HISTORIA SOCIAL Y CULTURAL	24%	24%	18%	30%
DIAGNÓSTICOS DEL PRESENTE	24%	24%	32%	42%
HISTORIA POLÍTICA Y ECONÓMICA	20%	20%	17%	20%
MÉTODOS Y TÉCNICAS DE LA HISTORIA	18%	18%	18%	33%

Pedagogía



SOCIOLOGÍA DE LA EDUCACIÓN	18%	15%	9%	12%
ESTADÍSTICA DESCRIPTIVA	16%	17%	9%	0%
FILOSOFÍA DE LA EDUCACIÓN	15%	12%	7%	12%
NUEVAS TECNOLOGÍAS EN EDUCACIÓN	13%	12%	7%	8%
GENEALOGÍA DEL SISTEMA EDUCATIVO MEXICANO	12%	12%	8%	10%

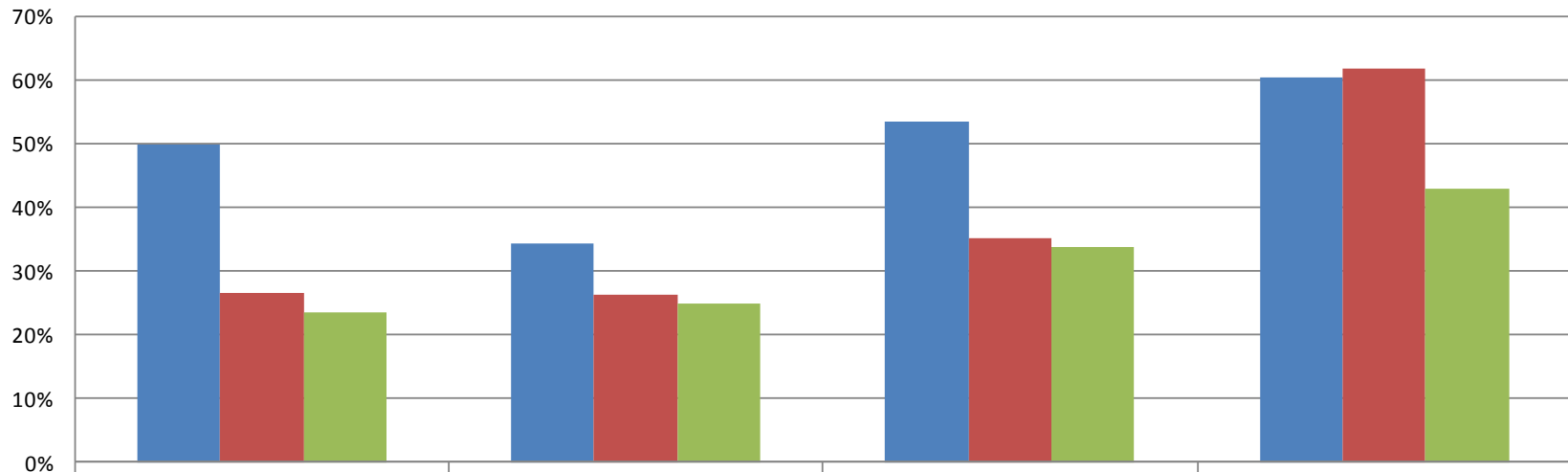
Lengua Inglesa



GRAMÁTICA COMUNICATIVA DEL ESPAÑOL
INGLÉS PRINCIPIANTES
FUNDAMENTOS DE LINGÜÍSTICA GENERAL
INGLÉS INTERMEDIO

2011	2012	2013	2014
27%	24%	24%	24%
19%	24%	26%	19%
16%	21%	20%	12%
14%	19%	18%	17%

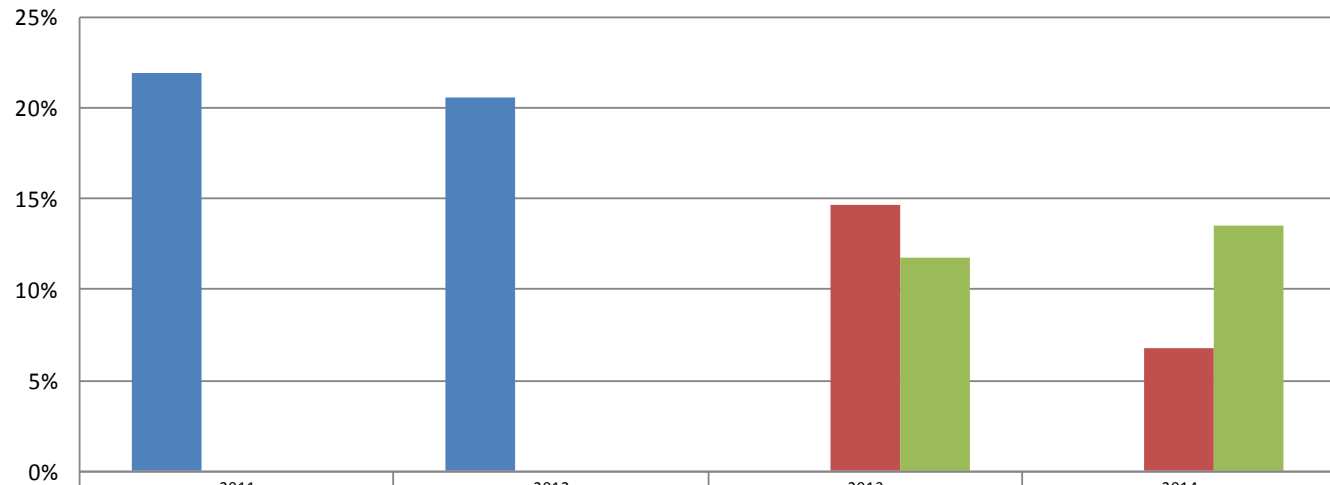
Filosofía



LÓGICA: SIOLÓGICA
HISTORIA DE LA FILOSOFÍA ANTIGUA
TEXTO CLÁSICO ANTIGUO I

2011	2012	2013	2014
50%	34%	54%	60%
27%	26%	35%	62%
23%	25%	34%	43%

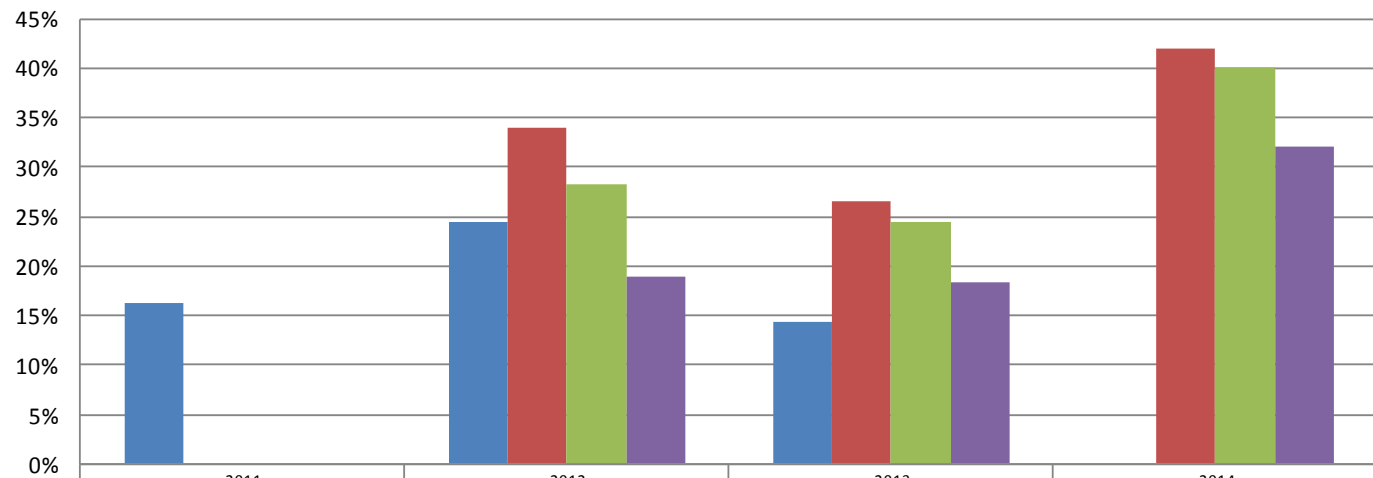
Sociología



■ MÉXICO: ECONOMÍA POLÍTICA Y SOCIEDAD. SIGLO XIX
■ MÉXICO: DEL ESTADO MONÁRQUICO AL ESTADO LIBERAL MEXICANO. 1760-1876
■ MÉXICO: EL ESTABLECIMIENTO DEL ESTADO LIBERAL, REVOLUCIÓN MEXICANA E INSTITUCIONALIZACIÓN. 1872-1934

	2011	2012	2013	2014
MÉXICO: ECONOMÍA POLÍTICA Y SOCIEDAD. SIGLO XIX	22%	21%	0%	0%
MÉXICO: DEL ESTADO MONÁRQUICO AL ESTADO LIBERAL MEXICANO. 1760-1876	0%	0%	15%	7%
MÉXICO: EL ESTABLECIMIENTO DEL ESTADO LIBERAL, REVOLUCIÓN MEXICANA E INSTITUCIONALIZACIÓN. 1872-1934	0%	0%	12%	14%

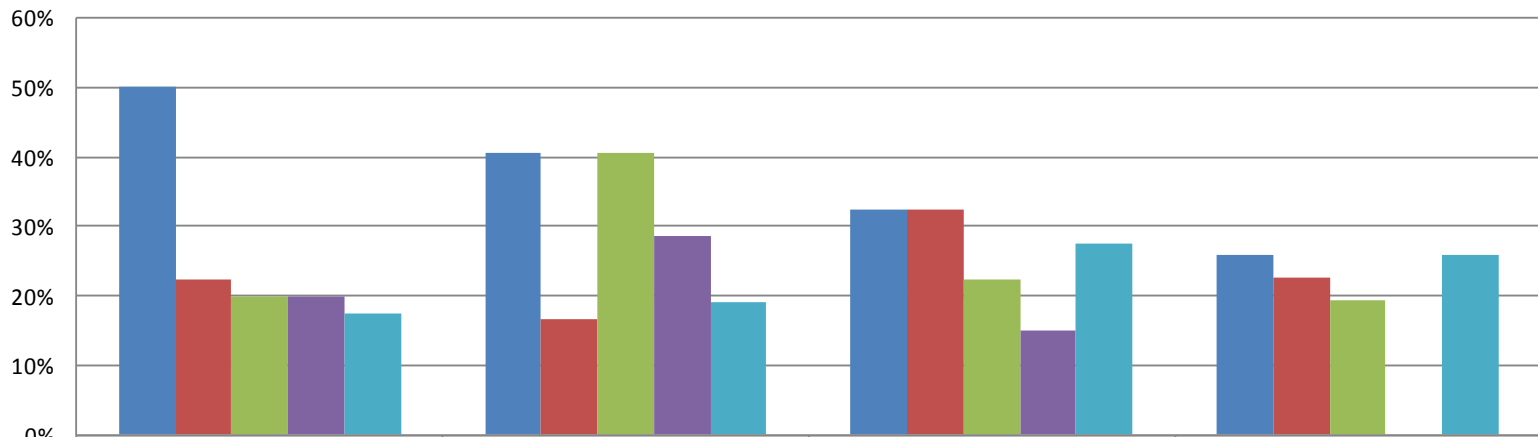
Lengua Francesa



■ SENSIBILIZACIÓN A LA CULTURA FRANCESA: UN ENFOQUE INTERCULTURAL
■ FRANCÉS ELEMENTAL I
■ COMPRENSIÓN ORAL Y ESCRITA EN FRANCÉS
■ GRAMÁTICA COMUNICATIVA DEL ESPAÑOL

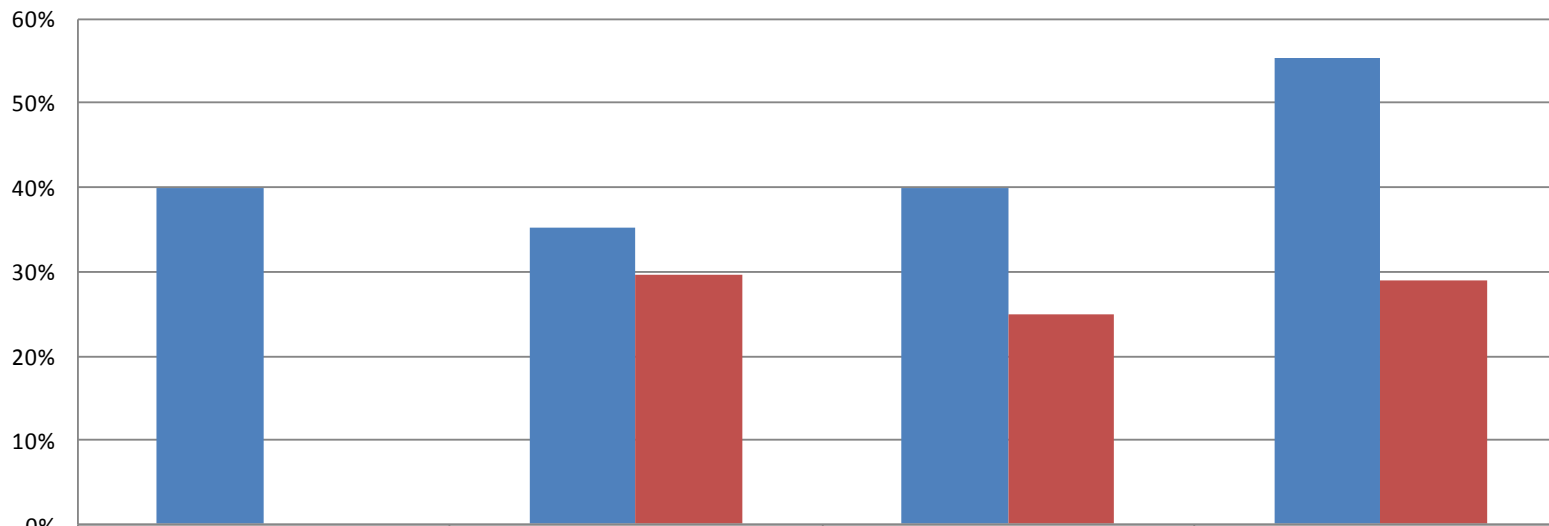
	2011	2012	2013	2014
SENSIBILIZACIÓN A LA CULTURA FRANCESA: UN ENFOQUE INTERCULTURAL	16%	25%	14%	0%
FRANCÉS ELEMENTAL I	0%	34%	27%	42%
COMPRENSIÓN ORAL Y ESCRITA EN FRANCÉS	0%	28%	24%	40%
GRAMÁTICA COMUNICATIVA DEL ESPAÑOL	0%	19%	18%	32%

Arqueología



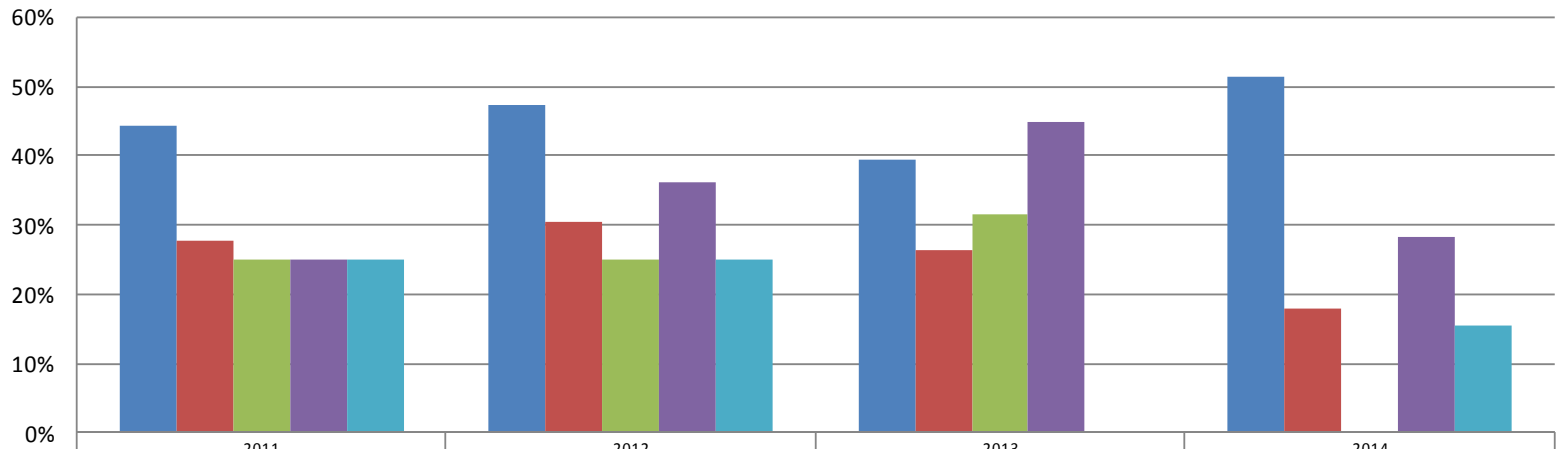
■ TEORÍAS DE LA CULTURA	50%	40%	33%	26%
■ INTRODUCCIÓN A LA ANTROPOLOGÍA LINGÜÍSTICA	23%	17%	33%	23%
■ SEMINARIO DE INVESTIGACIÓN I	20%	40%	23%	19%
■ PRÁCTICAS DE CAMPO I	20%	29%	15%	0%
■ INTRODUCCIÓN A LA ANTROPOLOGÍA HISTÓRICA	18%	19%	28%	26%

Antropología Social



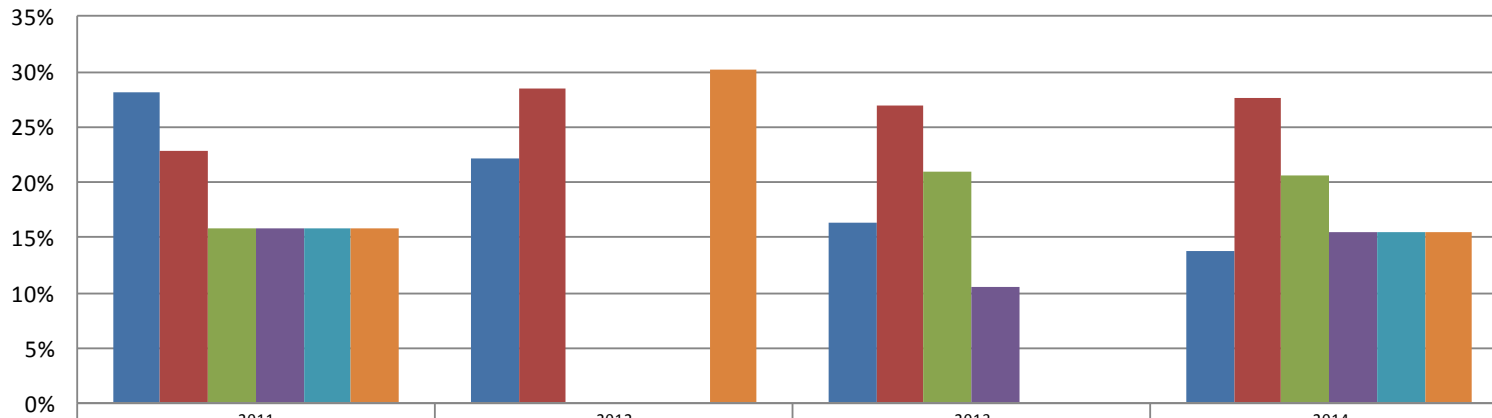
■ TEORÍAS DE LA CULTURA	40%	35%	40%	55%
■ INTRODUCCIÓN A LA ANTROPOLOGÍA HISTÓRICA	0%	30%	25%	29%

Antropología Histórica



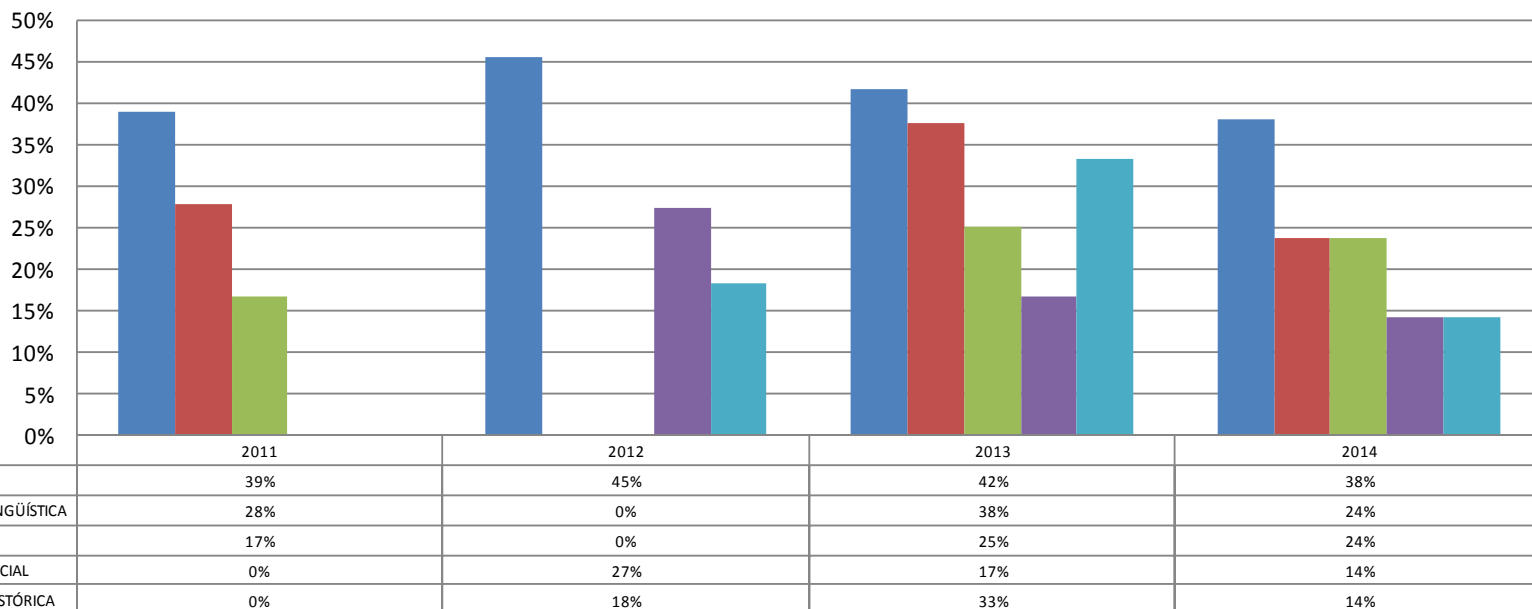
■ TEORÍAS DE LA CULTURA	44%	47%	39%	51%
■ INTRODUCCIÓN A LA ARQUEOLOGÍA	28%	31%	26%	18%
■ MEMORIA COLECTIVA	25%	25%	32%	0%
■ INTRODUCCIÓN A LA ANTROPOLOGÍA HISTÓRICA	25%	36%	45%	28%
■ INTRODUCCIÓN A LA ANTROPOLOGÍA SOCIAL	25%	25%	0%	15%

Lengua y Literatura Hispánicas

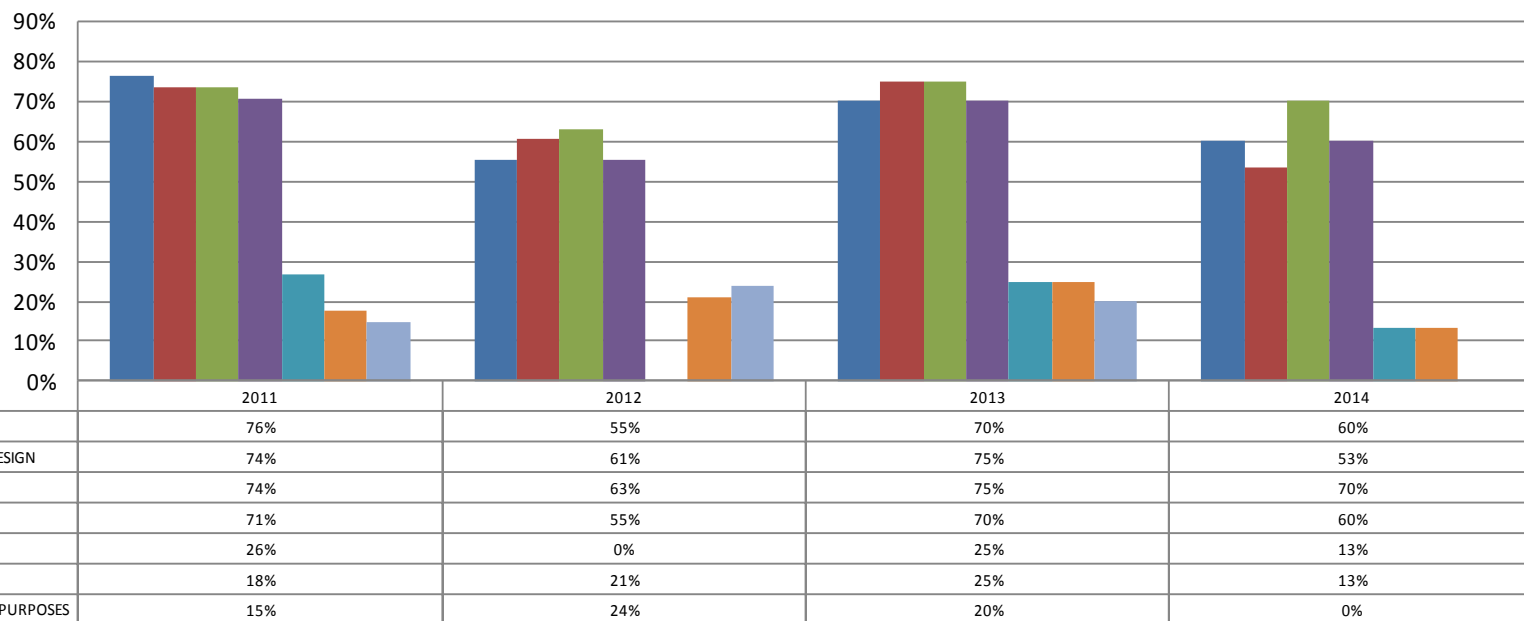


■ LATÍN I	28%	22%	16%	14%
■ MODELOS LINGÜÍSTICOS	23%	29%	27%	28%
■ FUNDAMENTOS DE LA TEORÍA LITERARIA	16%	0%	21%	21%
■ CURSO MONOGRÁFICO DE ENSAYO HISPANOAMERICANO	16%	0%	10%	16%
■ LATÍN II	16%	0%	0%	16%
■ ESPAÑOL I	16%	30%	0%	16%

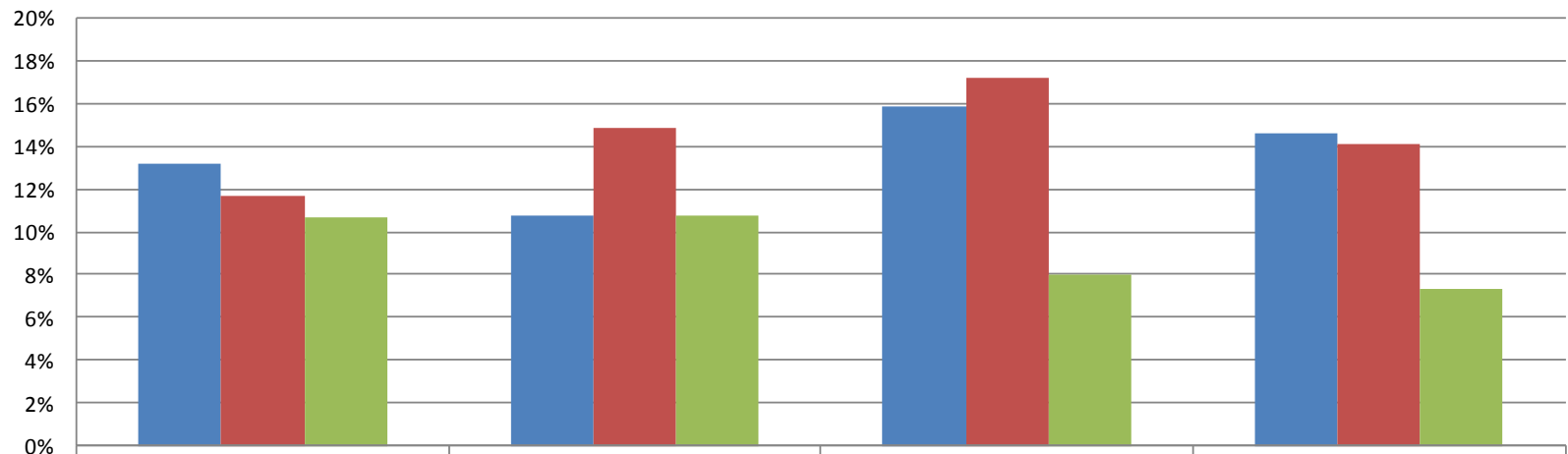
Antropología Lingüística



Enseñanza del Inglés-Virtual



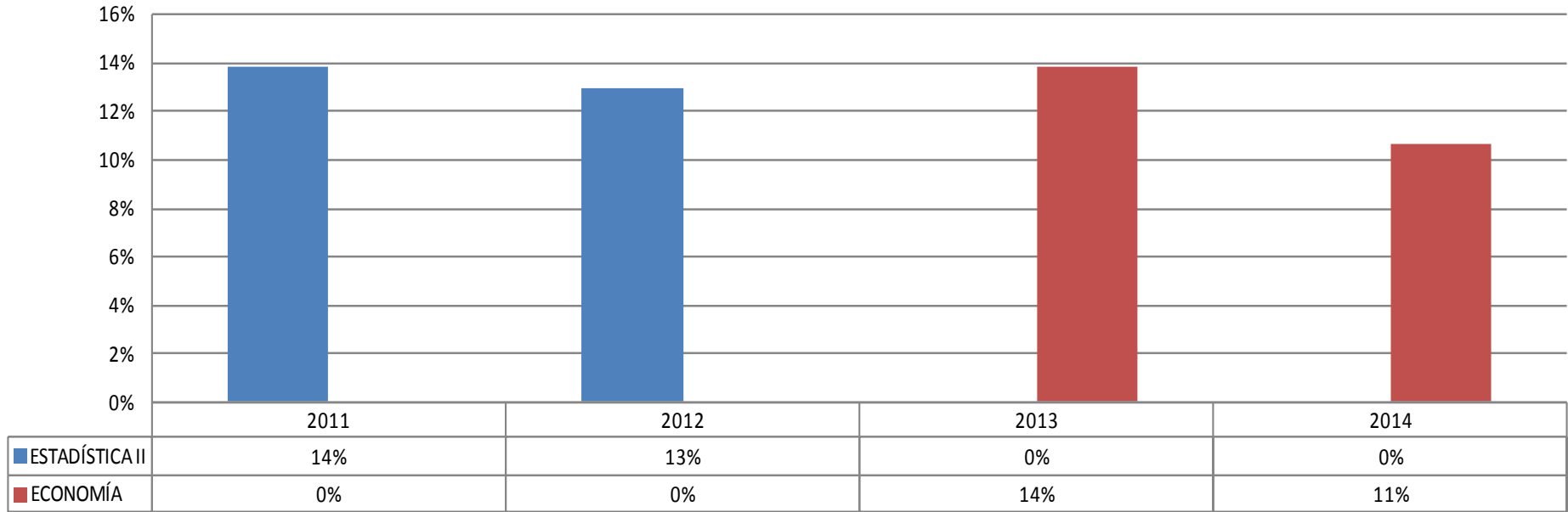
Xalapa-Área Económico-Administrativa



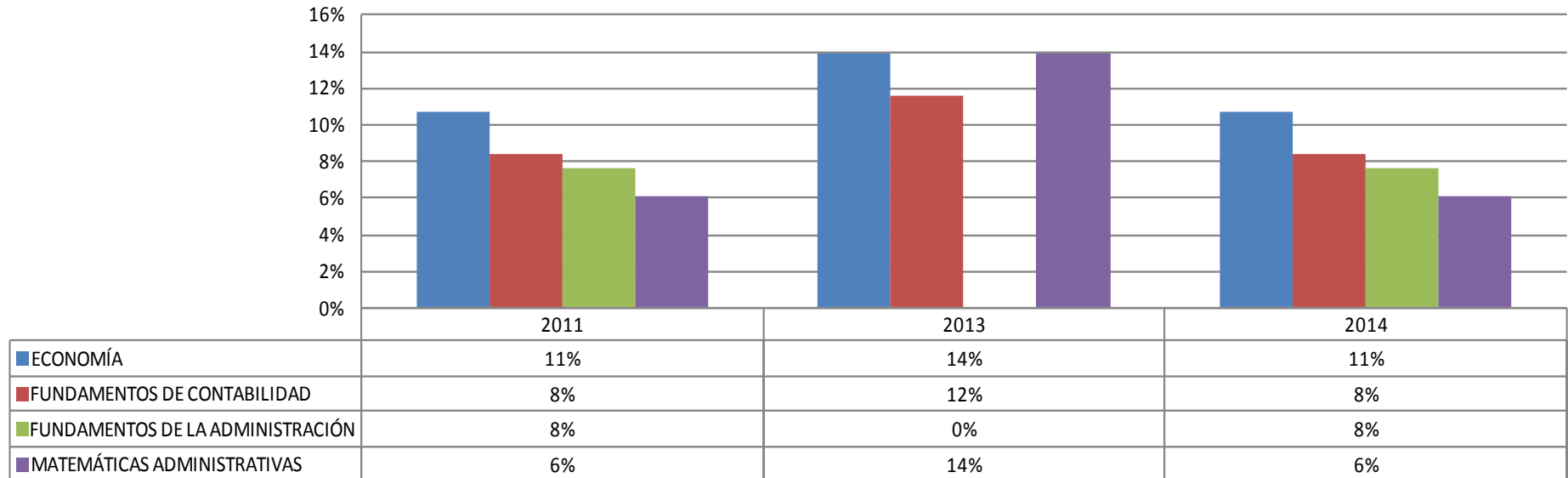
■ FUNDAMENTOS DE CONTABILIDAD	2011	2012	2013	2014
■ MATEMÁTICAS ADMINISTRATIVAS	13%	11%	16%	15%
■ METODOLOGÍA DE LA INVESTIGACIÓN	12%	15%	17%	14%
	11%	11%	8%	7%



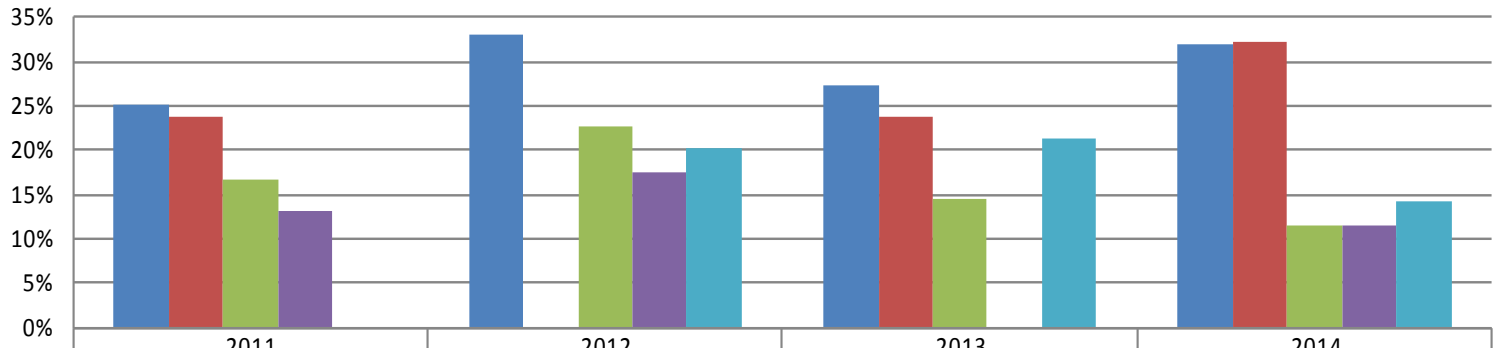
Administración de Negocios Internacionales



Contaduría

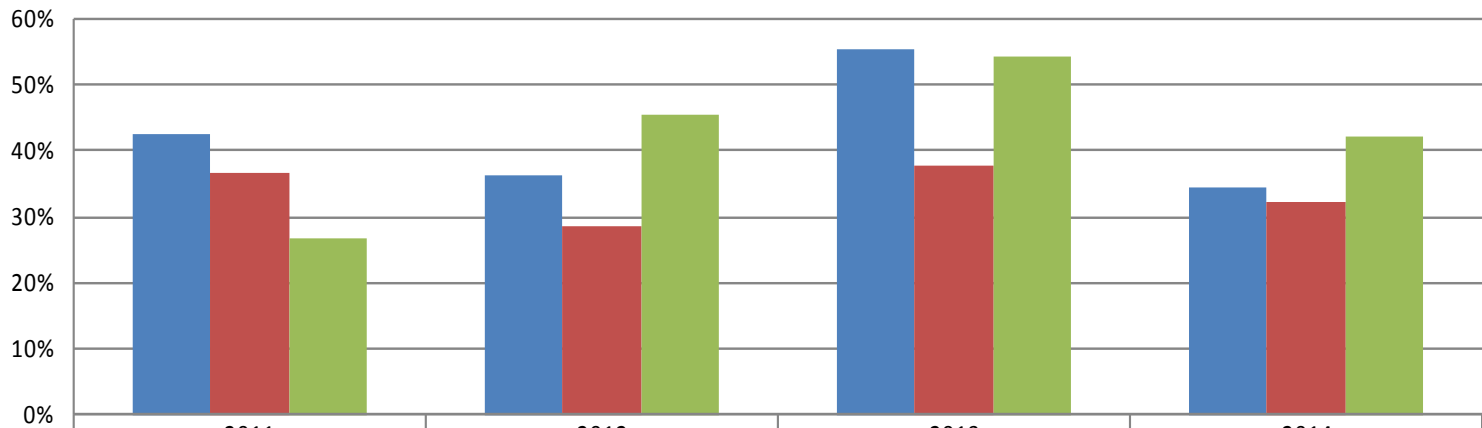


Administración



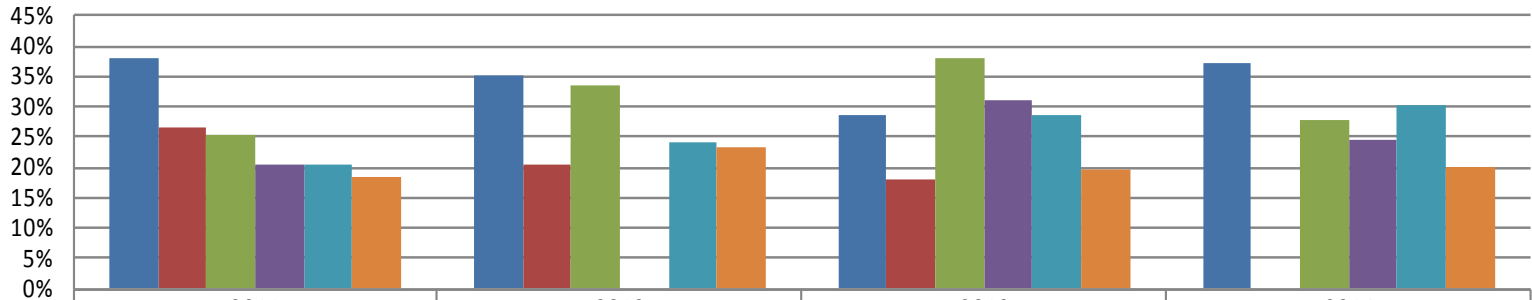
MATEMÁTICAS ADMINISTRATIVAS	25%	33%	27%	32%
FUNDAMENTOS DE CONTABILIDAD	24%	0%	24%	32%
ESTADÍSTICA	17%	23%	15%	11%
FUNDAMENTOS DE LA ADMINISTRACIÓN	13%	17%	0%	11%
CONTABILIDAD ADMINISTRATIVA	0%	20%	21%	14%

Economía



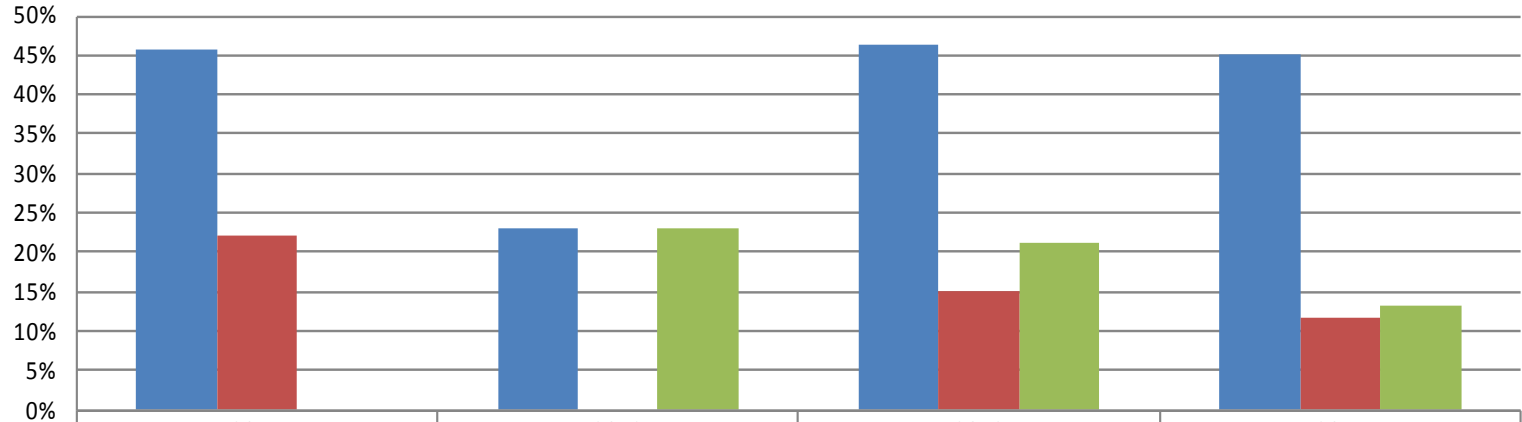
ÁLGEBRA LINEAL	43%	36%	55%	34%
INTRODUCCIÓN A LA TEORÍA ECONÓMICA	37%	29%	38%	32%
CÁLCULO I	27%	45%	54%	42%

Sistemas Computacionales Administrativos



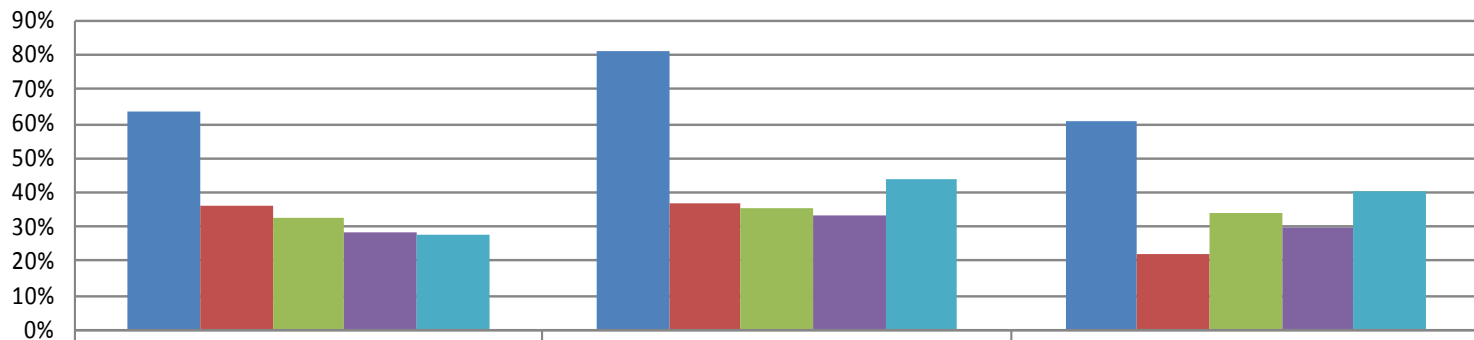
	2011	2012	2013	2014
■ ALGORÍTMICA	38%	35%	29%	37%
■ PROGRAMACIÓN	27%	20%	18%	0%
■ FUNDAMENTOS DE CONTABILIDAD	25%	34%	38%	28%
■ MATEMÁTICAS DISCRETAS	20%	0%	31%	25%
■ FUNDAMENTOS DE BASES DE DATOS	20%	24%	29%	30%
■ ESTADÍSTICA	18%	23%	20%	20%

Gestión y Dirección de Negocios



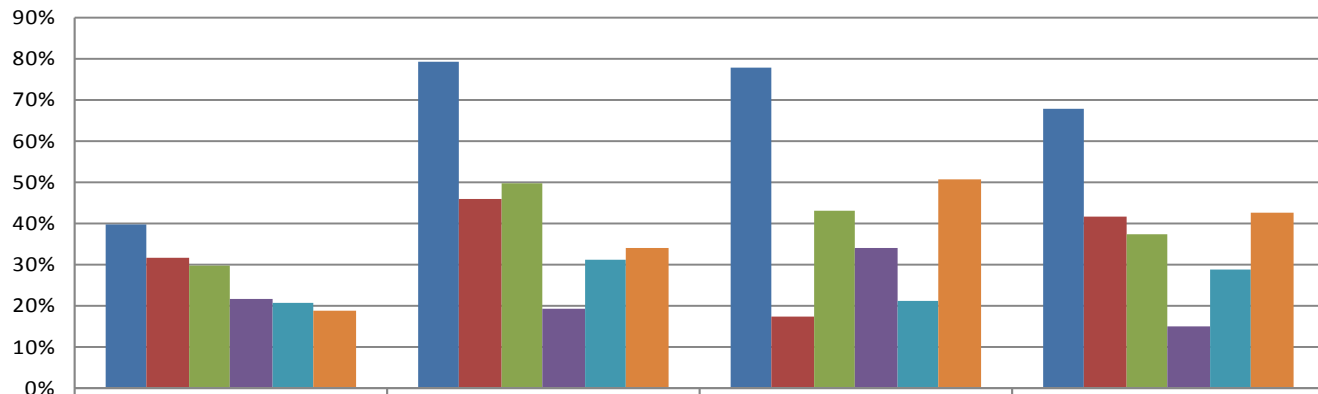
	2011	2012	2013	2014
■ FUNDAMENTOS DE CONTABILIDAD	46%	23%	46%	45%
■ METODOLOGÍA DE LA INVESTIGACIÓN	22%	0%	15%	12%
■ MATEMÁTICAS FINANCIERAS	0%	23%	21%	13%

Informática



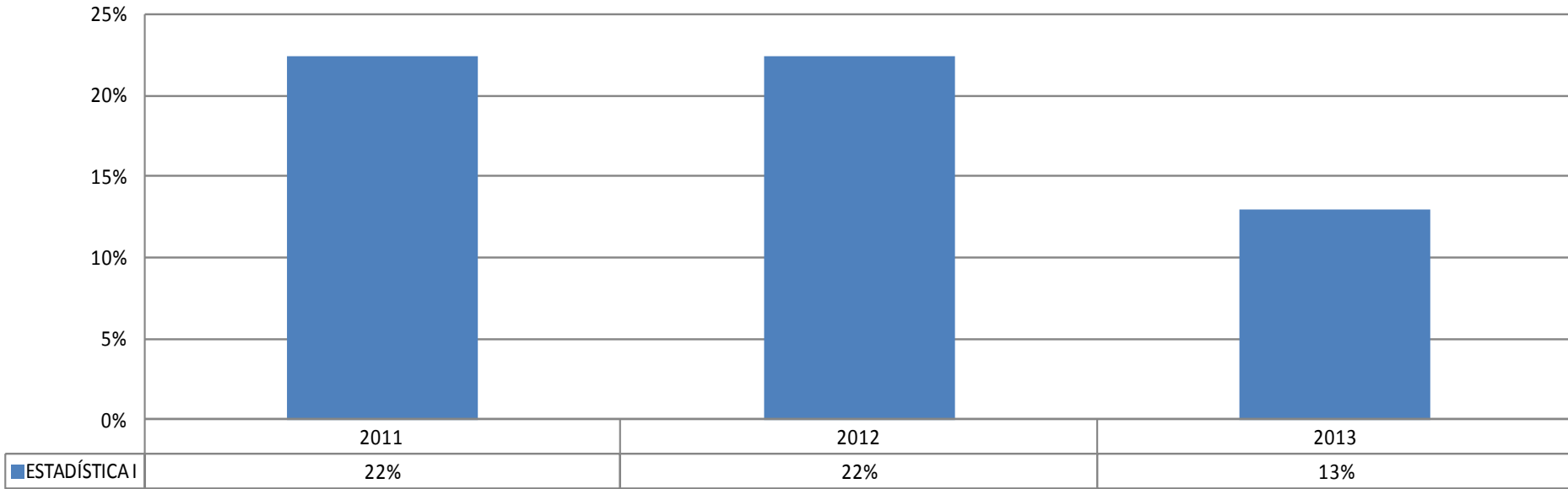
■ ALGORITMOS Y ESTRUCTURAS DE DATOS I	64%	81%	61%
■ ARQUITECTURA DE COMPUTADORAS I	36%	37%	22%
■ PROBABILIDAD Y ESTADÍSTICA	33%	35%	34%
■ MATEMÁTICAS DISCRETAS	29%	33%	30%
■ CÁLCULO	28%	44%	41%

Ciencias y Técnicas Estadísticas

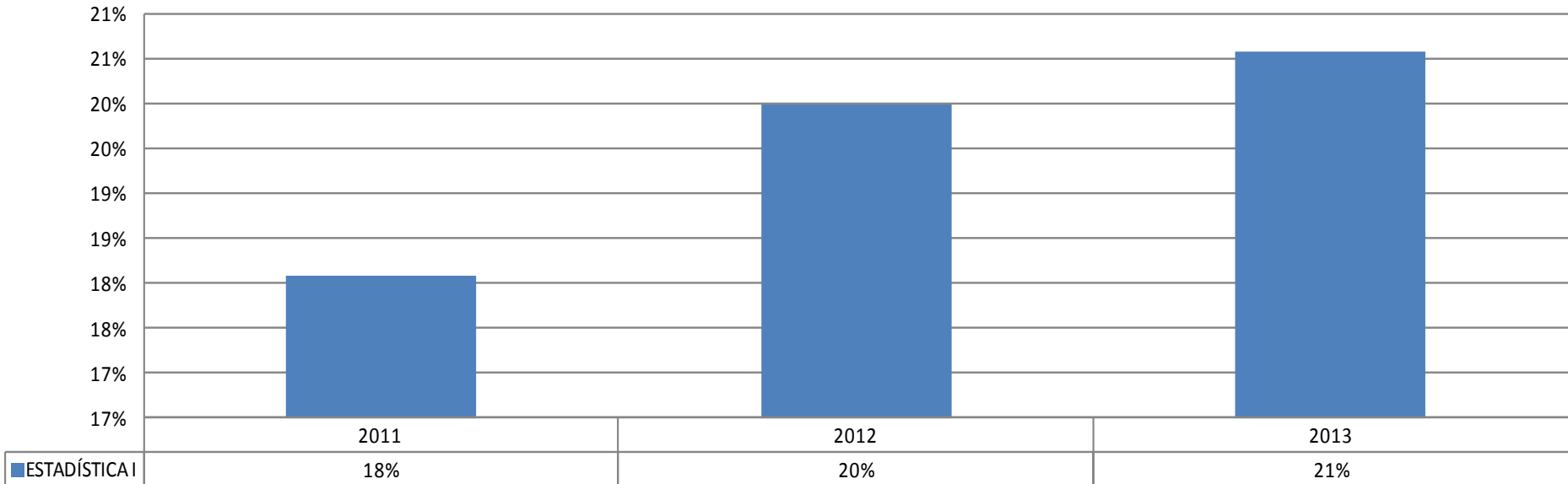


■ PRECÁLCULO	40%	79%	78%	68%
■ METODOLOGÍA ESTADÍSTICA	32%	46%	18%	41%
■ INTRODUCCIÓN A LAS MATEMÁTICAS	30%	50%	43%	37%
■ INTRODUCCIÓN AL ANÁLISIS Y PENSAMIENTO ESTADÍSTICO	22%	19%	34%	15%
■ INTRODUCCIÓN A LA PROGRAMACIÓN	21%	31%	21%	29%
■ ÁLGEBRA MATRICIAL Y VECTORIAL	19%	34%	51%	43%

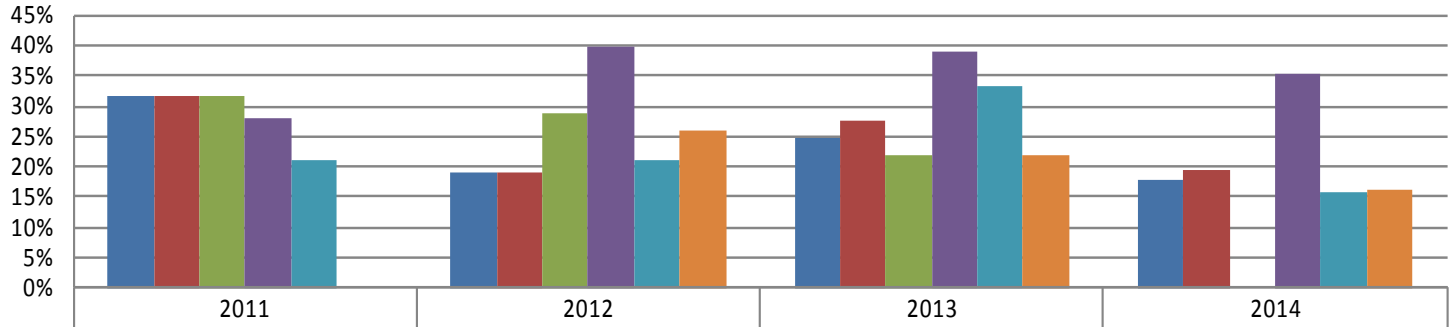
Publicidad y Relaciones Públicas



Relaciones Industriales

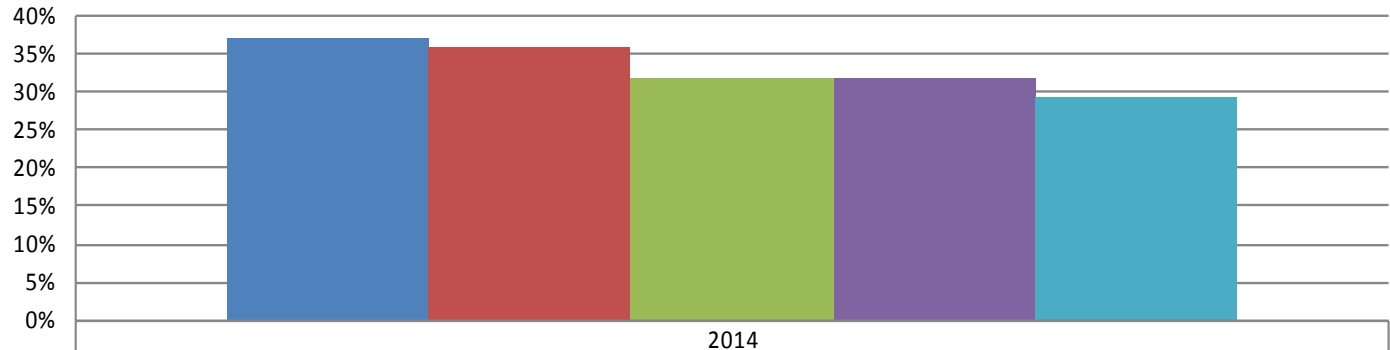


Geografía



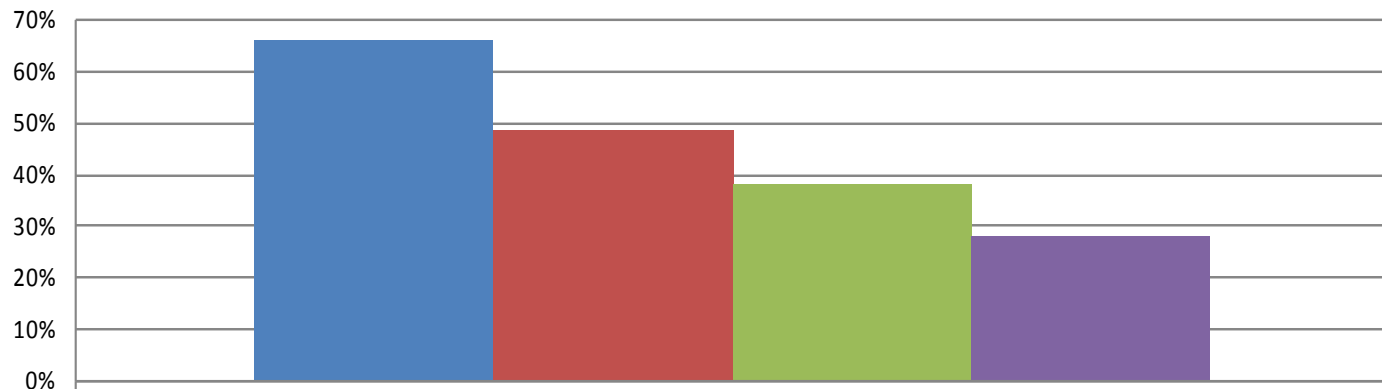
■ EVOLUCIÓN DEL PENSAMIENTO GEOGRÁFICO	32%	19%	25%	18%
■ METEOROLOGÍA Y CLIMATOLOGÍA	32%	19%	28%	20%
■ METODOLOGÍA ESTADÍSTICA	32%	29%	22%	0%
■ GEOGRAFÍA GENERAL	28%	40%	39%	35%
■ TOPOGRAFÍA APLICADA	21%	21%	33%	16%
■ GEOGRAFÍA ECONÓMICA	0%	26%	22%	16%

Tecnologías Computacionales



■ ORGANIZACIÓN DE COMPUTADORAS	37%
■ INTRODUCCIÓN A LA PROGRAMACIÓN	36%
■ ESTRUCTURAS DE DATOS	32%
■ PROBABILIDAD Y ESTADÍSTICA PARA COMPUTACIÓN	32%
■ FUNDAMENTOS DE MATEMÁTICAS	29%

Redes y Servicios de Cómputo



■ INTRODUCCIÓN A LA PROGRAMACIÓN
■ ARQUITECTURA DE DISPOSITIVOS DE RED
■ FUNDAMENTOS DE MATEMÁTICAS
■ PROBABILIDAD Y ESTADÍSTICA PARA COMPUTACIÓN

2014

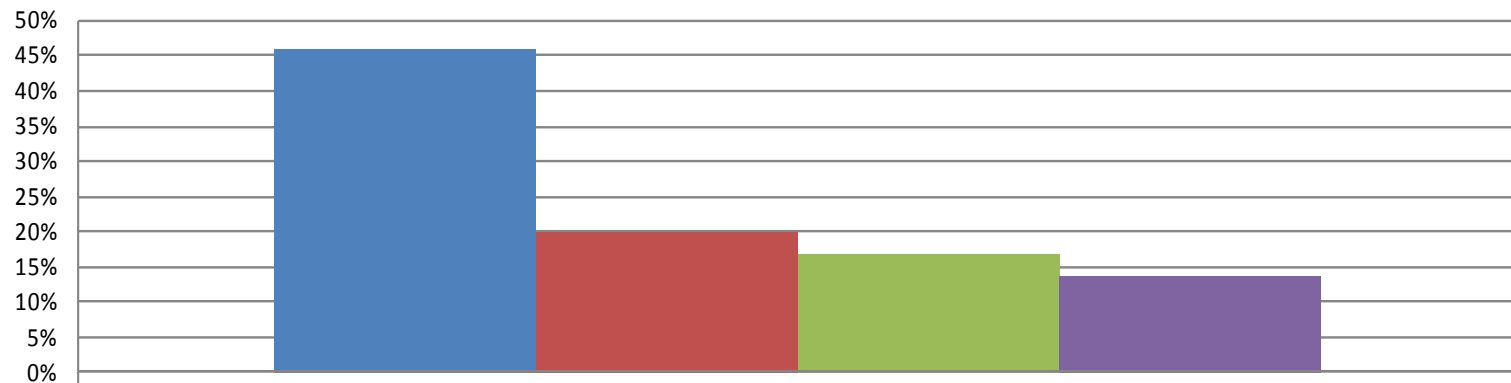
66%

49%

38%

28%

Ingeniería de Software



■ INTRODUCCIÓN A LA PROGRAMACIÓN
■ FUNDAMENTOS DE MATEMÁTICAS
■ ESTRUCTURAS DE DATOS
■ MATEMÁTICAS DISCRETAS

2014

46%

20%

17%

14%