



DAFIE

Universidad Veracruzana

Departamento de Apoyo a la Formación Integral del Estudiante

Departamento de Apoyo a la Formación Integral del Estudiante

Reunión de coordinadores de sistemas tutoriales 2016

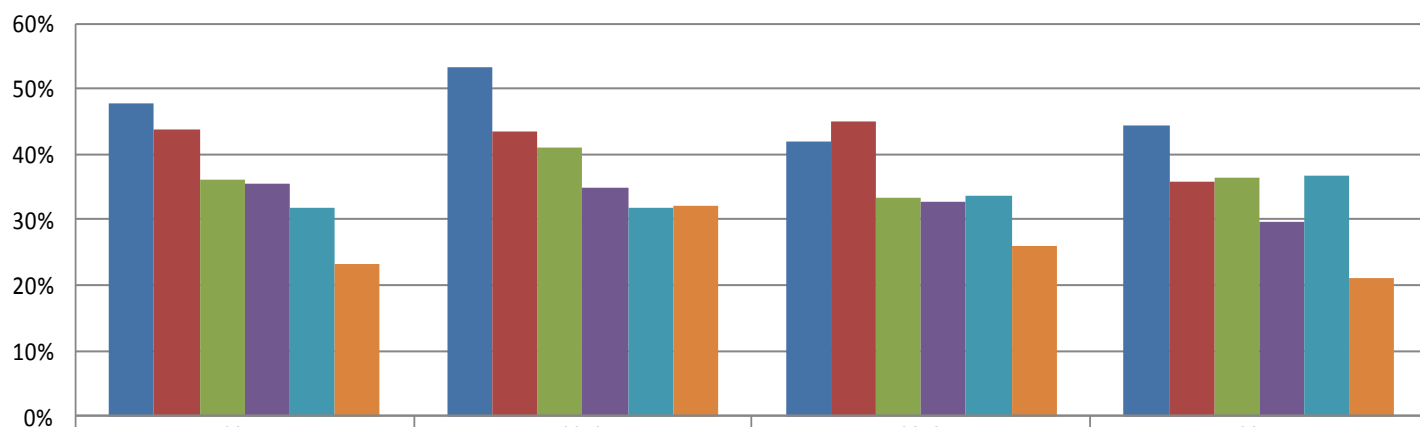
Veracruz, Ver. 16 de junio 2016

Propósito general

- ▶ Presentar las experiencias educativas más reprobadas y analizar las causas de la reprobación.
- ▶ Analizar y establecer la pertinencia de estrategias de atención para el apoyo de los estudiantes, por ejemplo los PAFIs.
- ▶ Experiencias educativas con mayor número de reprobados en la región Veracruz, de las generaciones: 2011, 2012, 2013 y 2014. Consultado del Sistema de Seguimiento y Promoción Escolar (SSPE) de la Dirección General de Administración Escolar (DGAE).
- ▶ Se seleccionaron aquellas experiencias educativas que aparecen como más reprobadas en tres o cuatro generaciones. Sólo en los programas educativos donde no se presentó tal situación, se incluyeron con dos generaciones.

Análisis de reprobación de EE

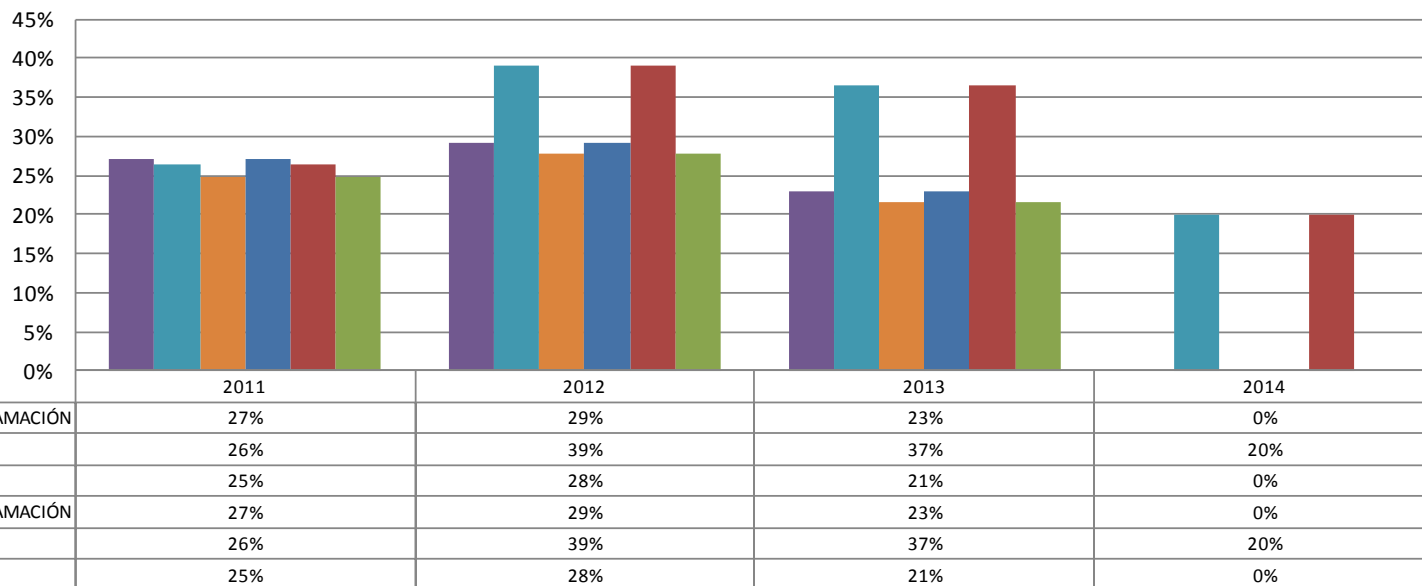
Veracruz-Área Técnica



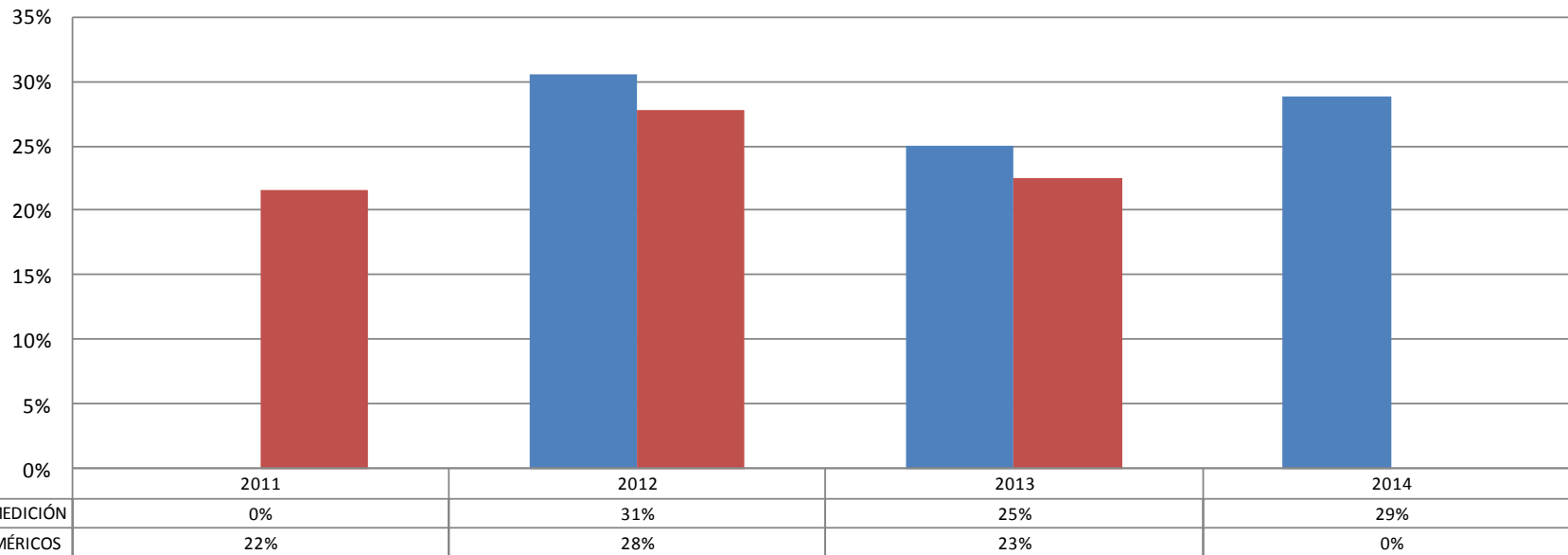
	2011	2012	2013	2014
■ PROBABILIDAD Y ESTADÍSTICA	48%	53%	42%	44%
■ CÁLCULO DE UNA VARIABLE	44%	43%	45%	36%
■ ÁLGEBRA	36%	41%	33%	36%
■ GEOMETRÍA ANALÍTICA	36%	35%	33%	30%
■ FÍSICA	32%	32%	34%	37%
■ ALGORITMOS COMPUTACIONALES Y PROGRAMACIÓN	23%	32%	26%	21%



Ingeniería Civil

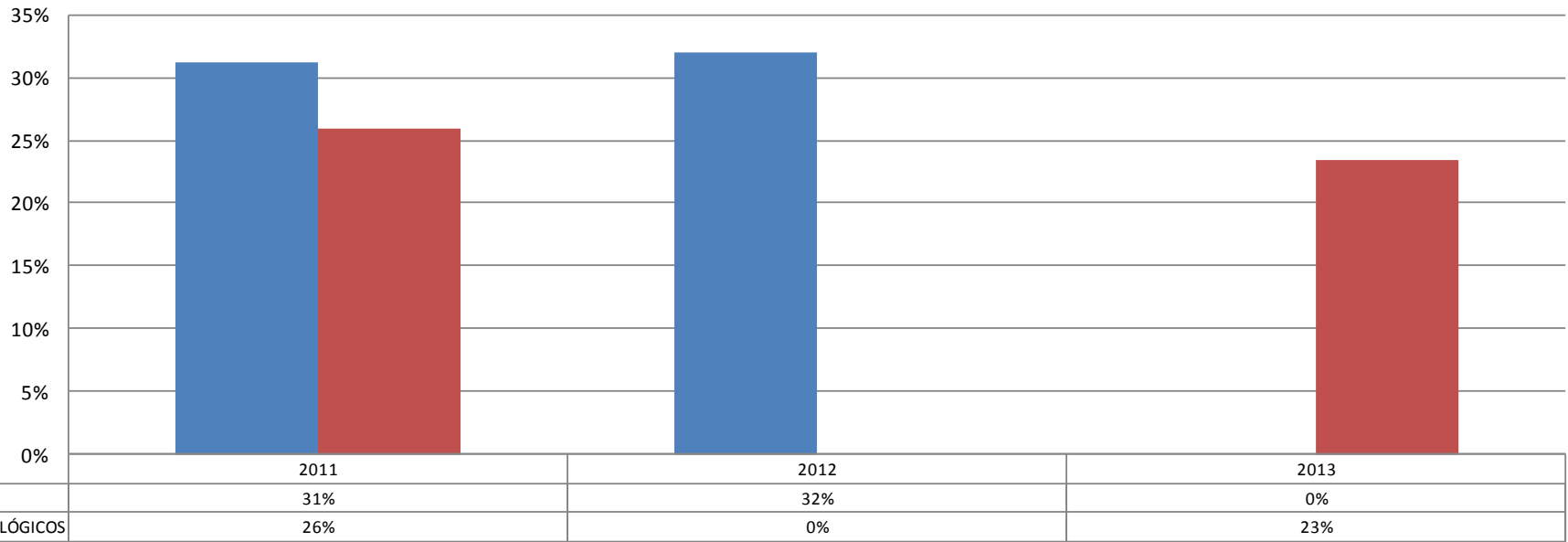


Ingeniería Mecatrónica

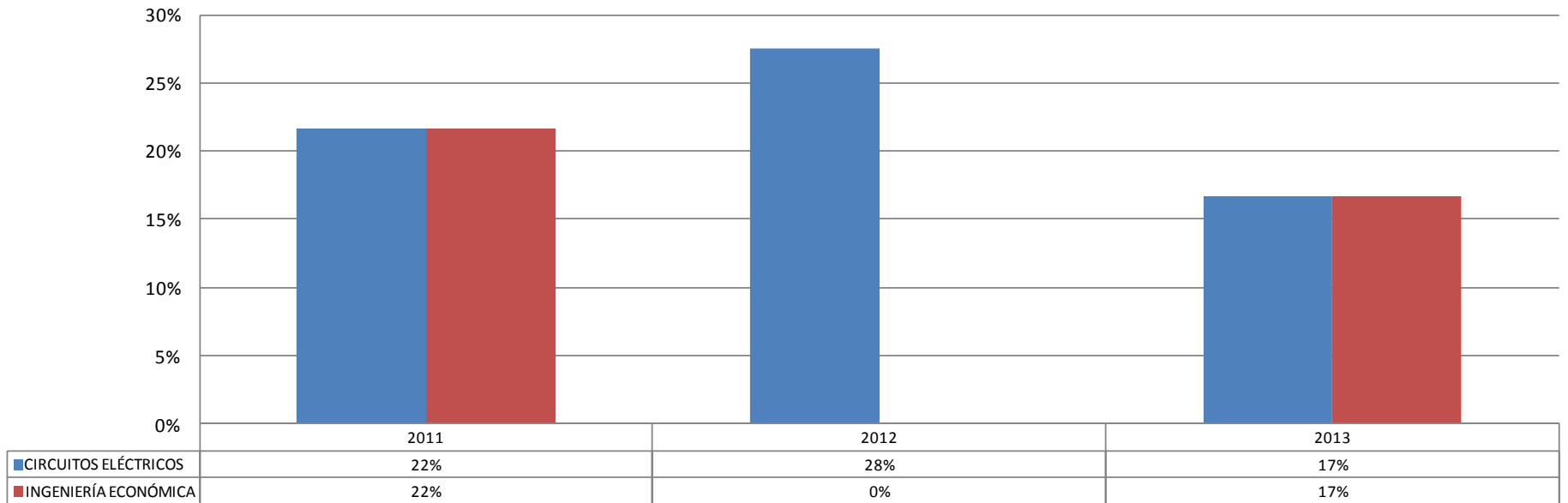


Integral del estudiante

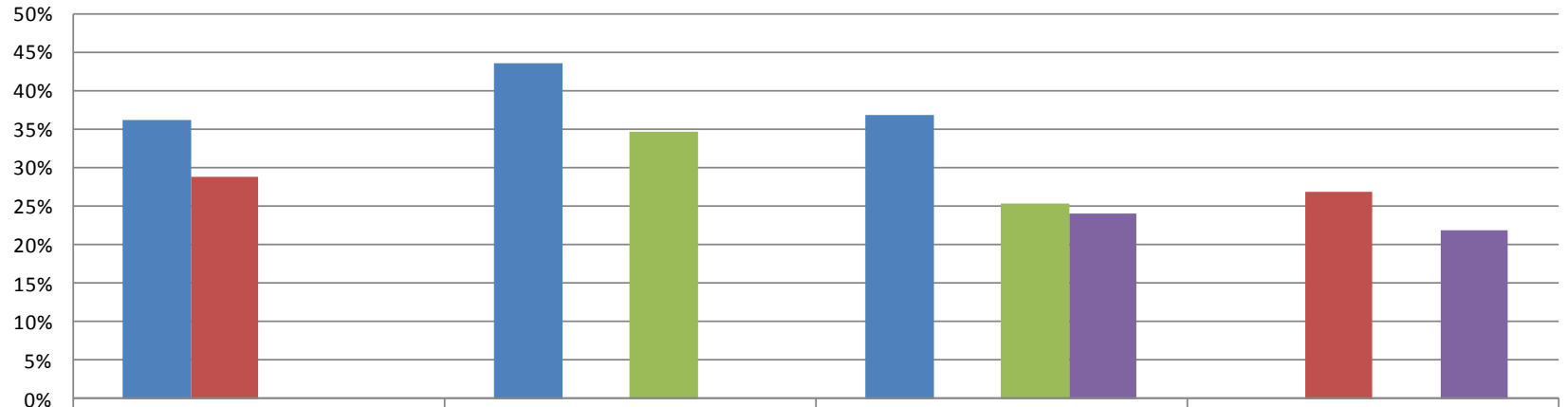
Ingeniería Electrónica y Comunicaciones



Ingeniería Industrial

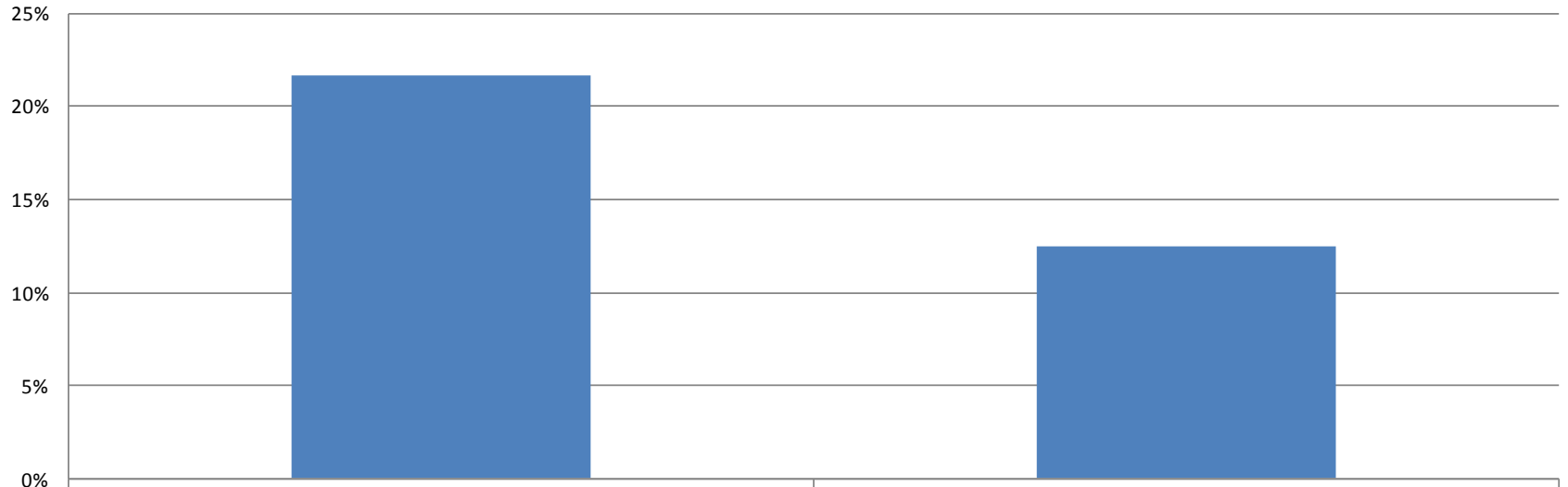


Ingeniería Mecánica



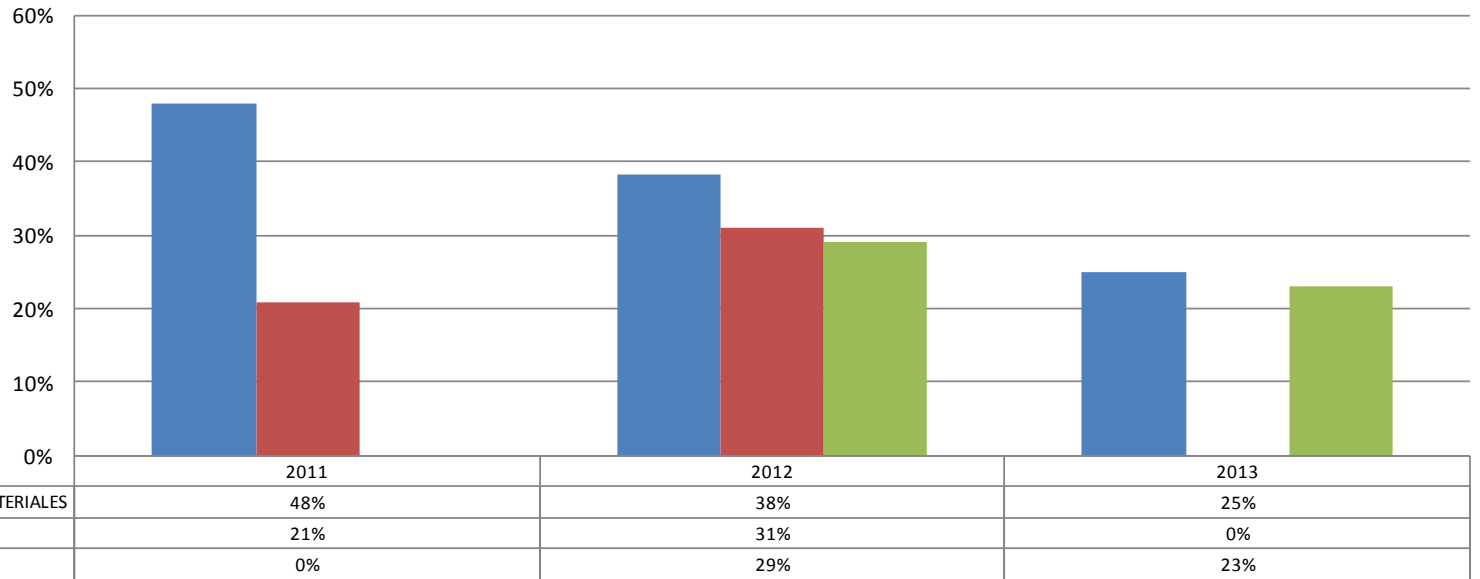
	2011	2012	2013	2014
■ CIRCUITOS ELÉCTRICOS	36%	44%	37%	0%
■ ESTÁTICA	29%	0%	0%	27%
■ MÉTODOS NUMÉRICOS	0%	35%	25%	0%
■ TERMODINÁMICA	0%	0%	24%	22%

Ingeniería Química

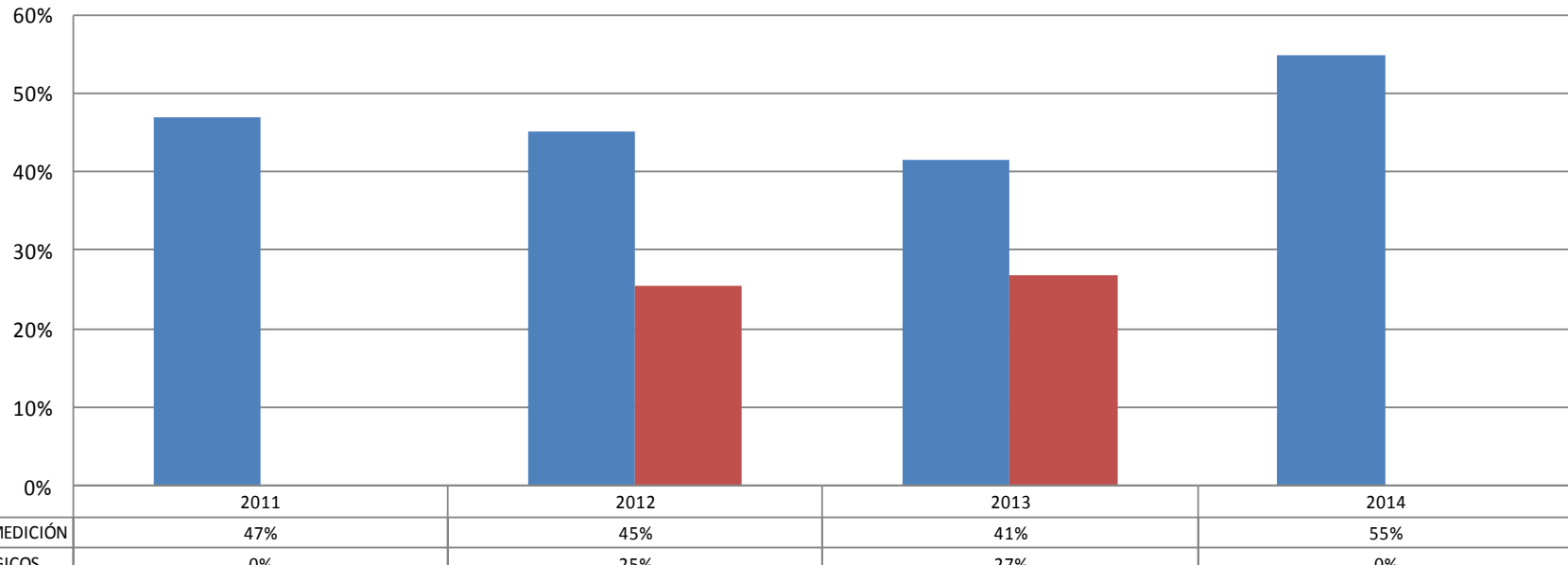


	2013	2014
■ TERMODINÁMICA	22%	13%

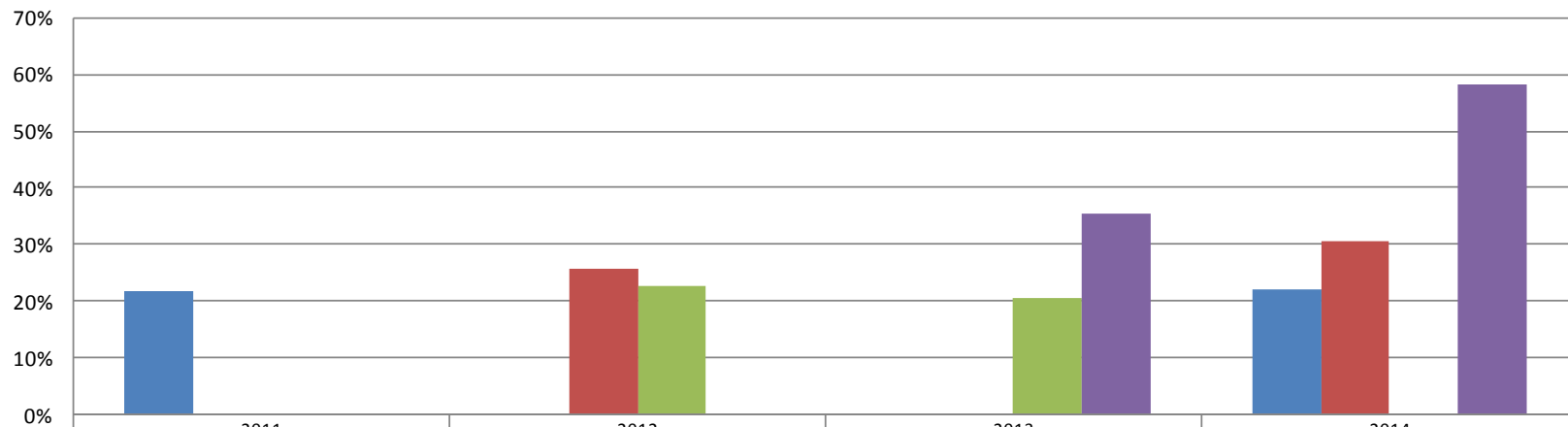
Ingeniería Naval



Ingeniería en Informática



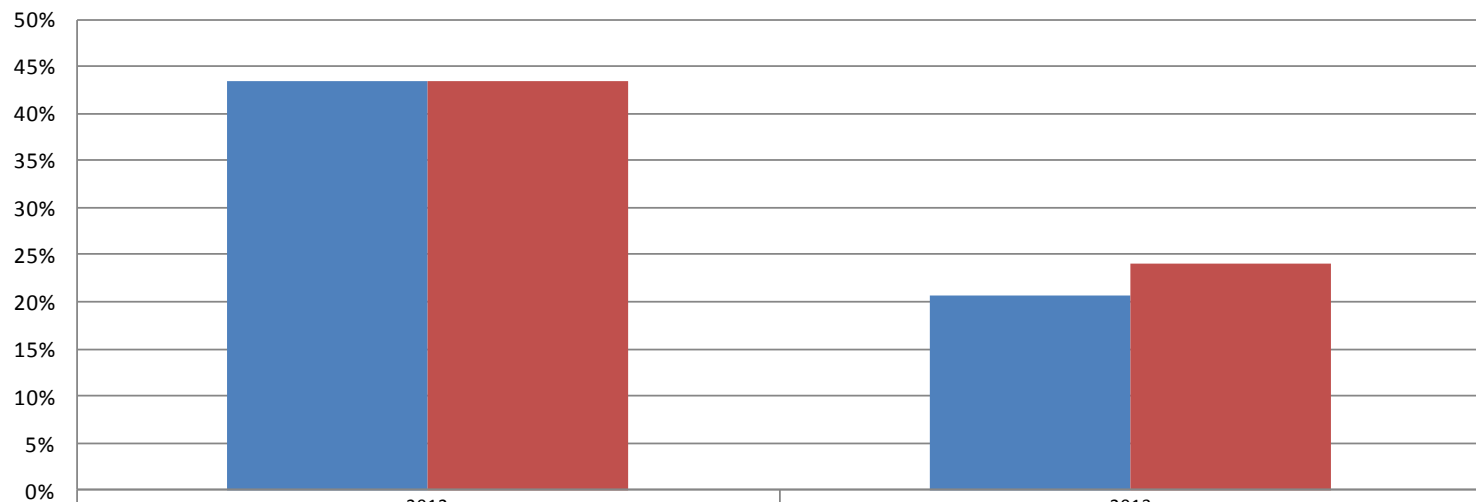
Ingeniería Metalúrgica y Ciencias de los materiales



■ QUÍMICA
■ FÍSICA DEL ESTADO SÓLIDO
■ METALURGÍA FÍSICA I
■ TERMODINÁMICA

	2011	2012	2013	2014
QUÍMICA	22%	0%	0%	22%
FÍSICA DEL ESTADO SÓLIDO	0%	26%	0%	31%
METALURGÍA FÍSICA I	0%	23%	21%	0%
TERMODINÁMICA	0%	0%	35%	58%

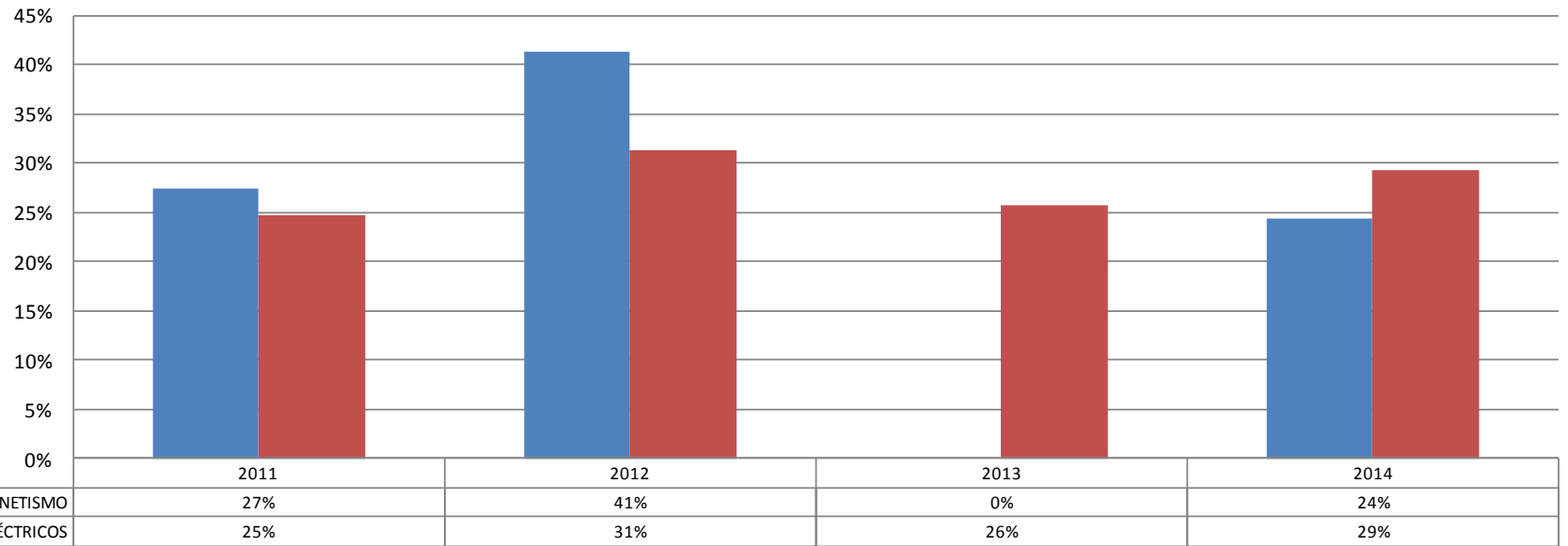
Ingeniería Topográfica Geodésica



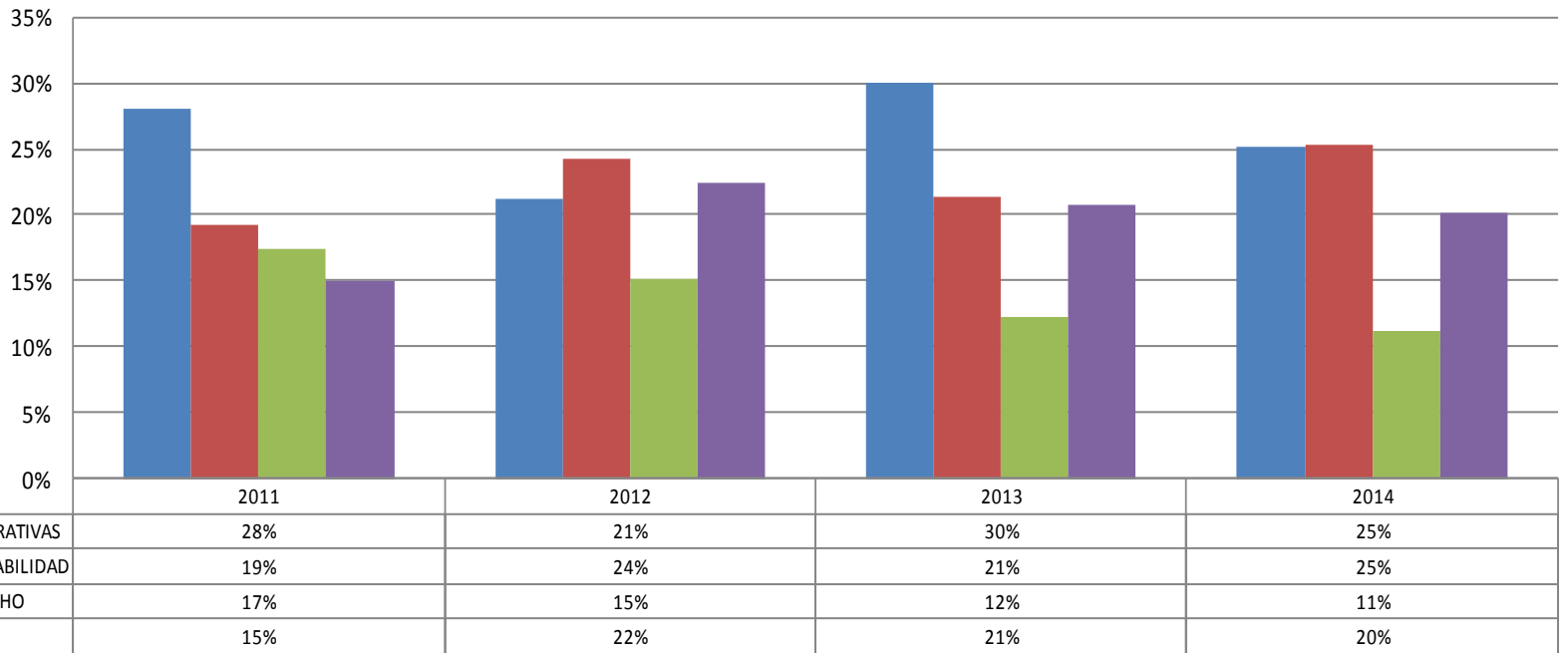
■ QUÍMICA
■ MATEMÁTICAS APLICADAS A LA TOPOGRAFÍA

	2012	2013
QUÍMICA	43%	21%
MATEMÁTICAS APLICADAS A LA TOPOGRAFÍA	43%	24%

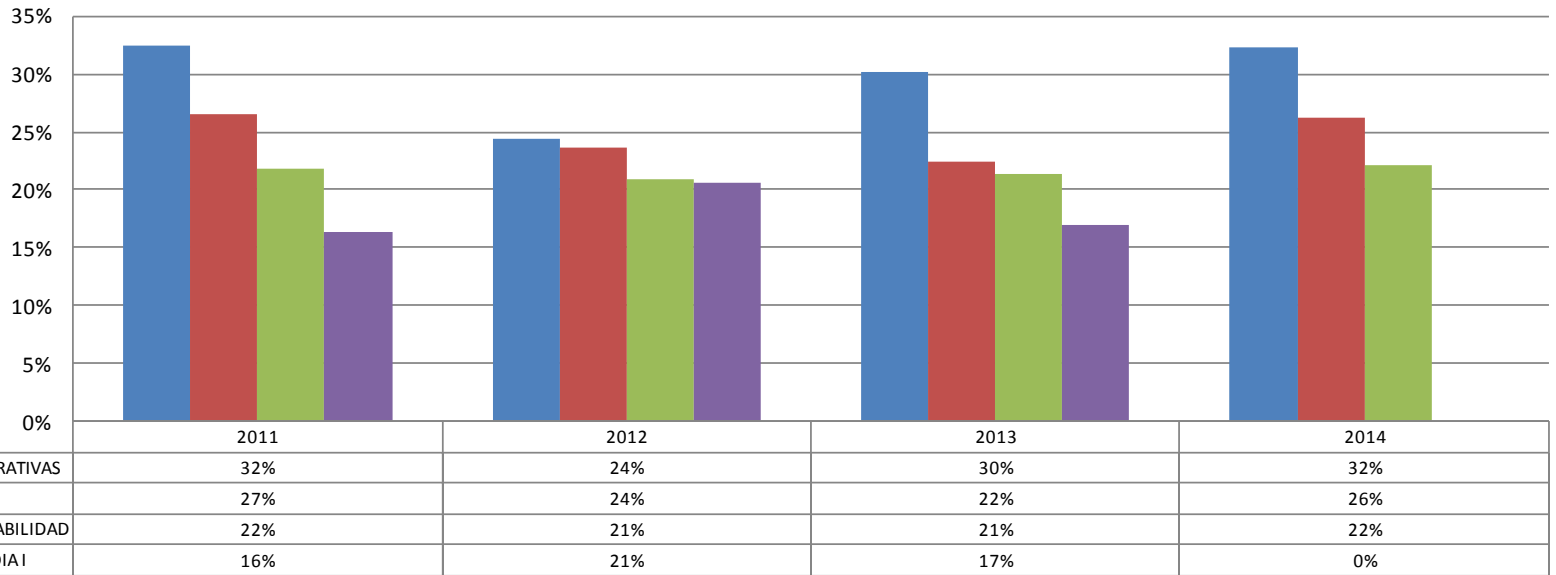
Ingeniería Eléctrica



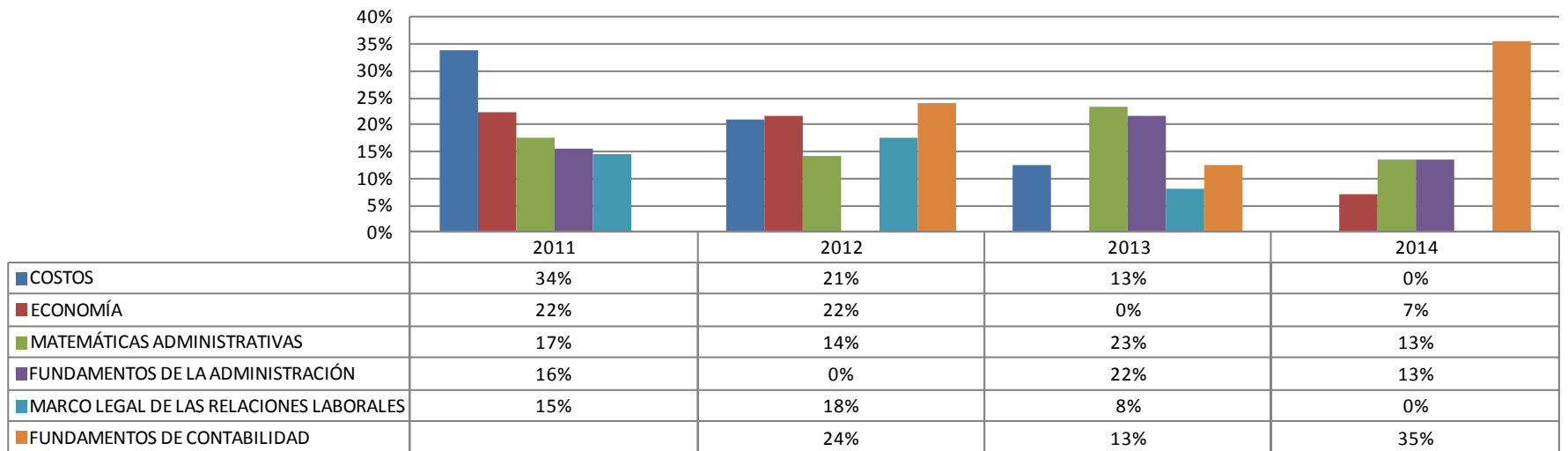
Veracruz-Área Económico-Administrativa



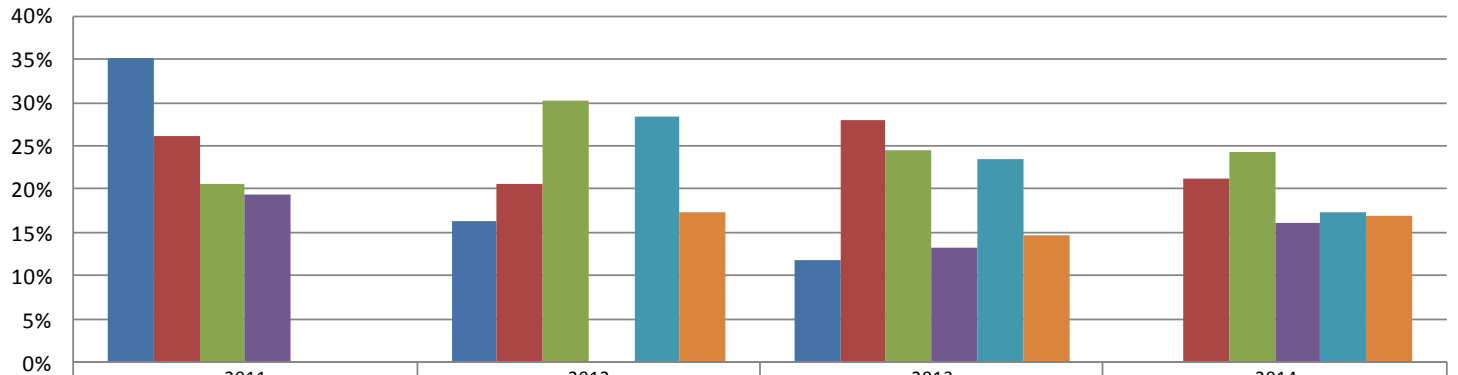
Contaduría



Administración Turística

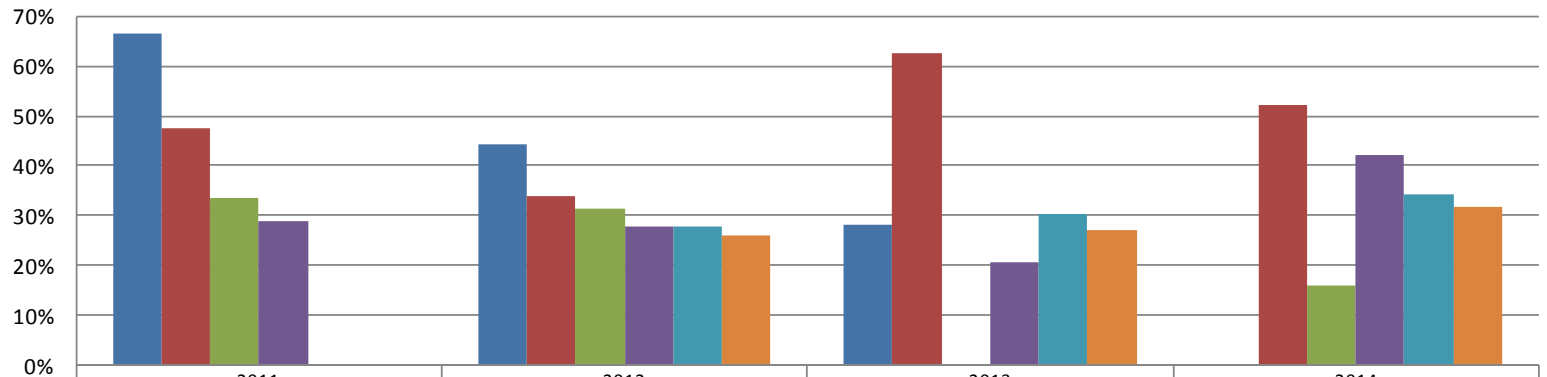


Administración



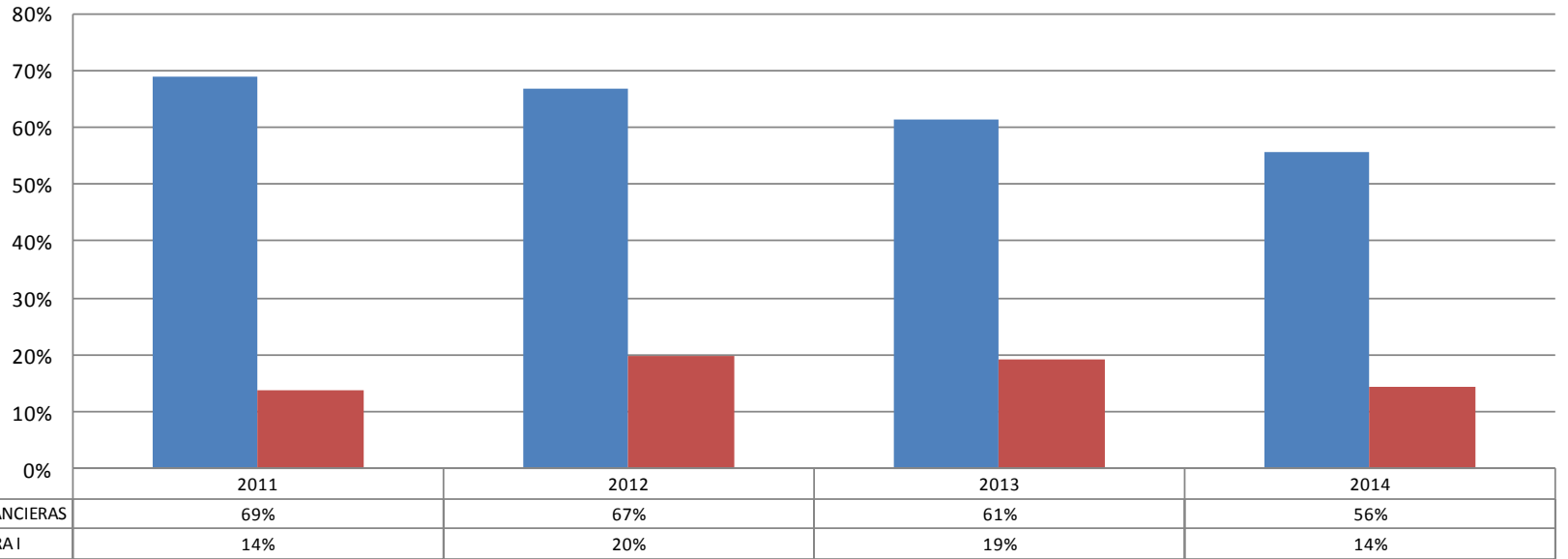
■ CONTABILIDAD FINANCIERA	35%	16%	12%	0%
■ MATEMÁTICAS ADMINISTRATIVAS	26%	21%	28%	21%
■ FUNDAMENTOS DE CONTABILIDAD	21%	30%	24%	24%
■ MARCO LEGAL DE LAS RELACIONES COMERCIALES	19%	0%	13%	16%
■ ESTADÍSTICA	0%	28%	23%	17%
■ FUNDAMENTOS DE DERECHO	0%	17%	15%	17%

Sistemas Computacionales Administrativos

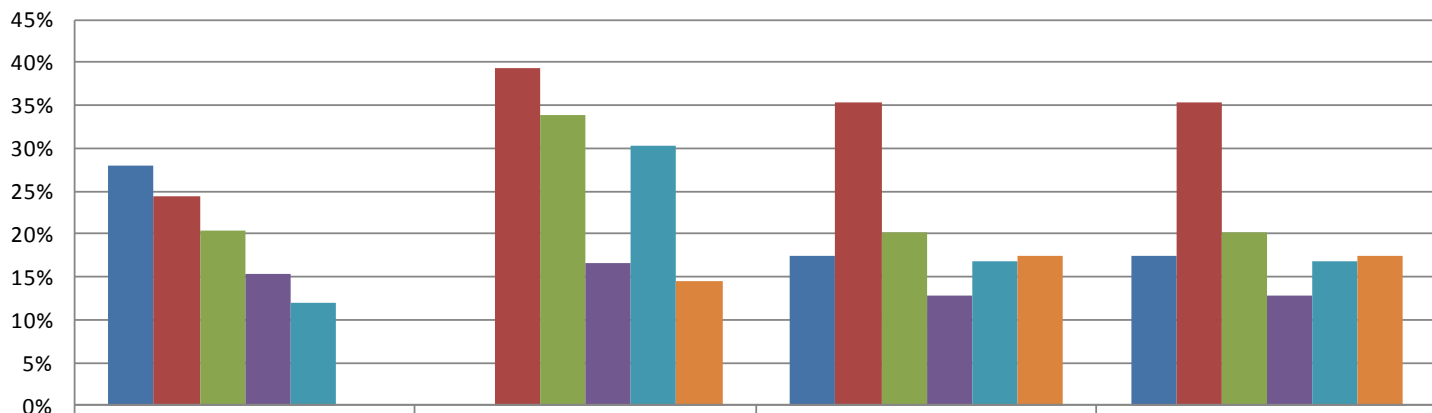


■ ALGORÍTMICA	66%	44%	28%	0%
■ MATEMÁTICAS ADMINISTRATIVAS	48%	34%	63%	52%
■ FUNDAMENTOS DE DERECHO	34%	31%	0%	16%
■ TECNOLOGÍAS DE LAS COMPUTADORAS	29%	28%	21%	42%
■ FUNDAMENTOS DE CONTABILIDAD	0%	28%	30%	34%
■ ESTADÍSTICA	0%	26%	27%	32%

Gestión y Dirección de Negocios



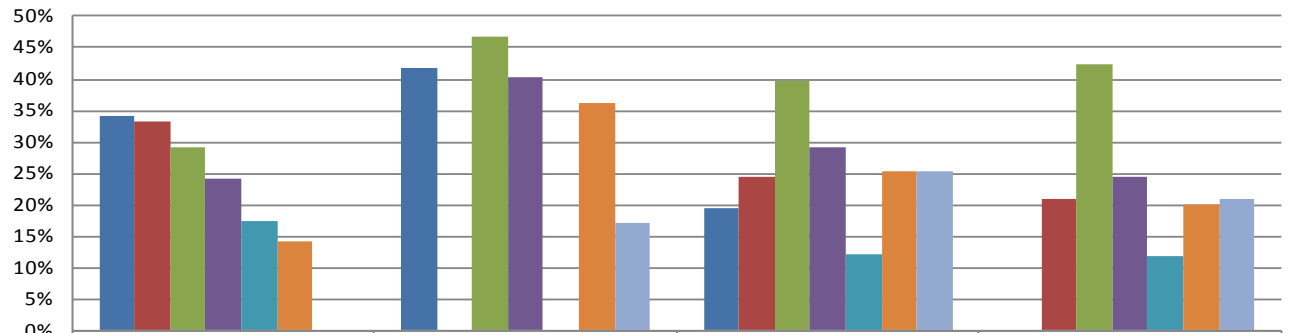
Veracruz-Área Biológico-Agropecuarias



■ PRODUCCIÓN Y MANEJO DE FORRAJES	28%	0%	17%	17%
■ ANATOMÍA DESCRIPTIVA VETERINARIA Y DISECCIONES	24%	39%	35%	35%
■ HISTOLOGÍA, CITOLOGÍA Y EMBRIOLOGÍA	20%	34%	20%	20%
■ METODOLOGÍA DE LA INVESTIGACIÓN	15%	17%	13%	13%
■ BIOLOGÍA CELULAR	12%	30%	17%	17%
■ BIOQUÍMICA	0%	14%	17%	17%

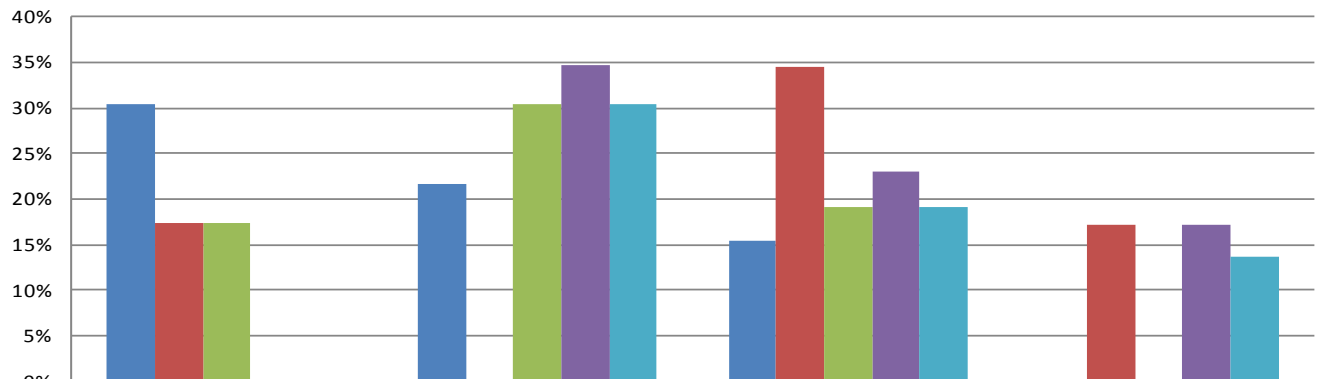


Medicina Veterinaria y Zootecnia



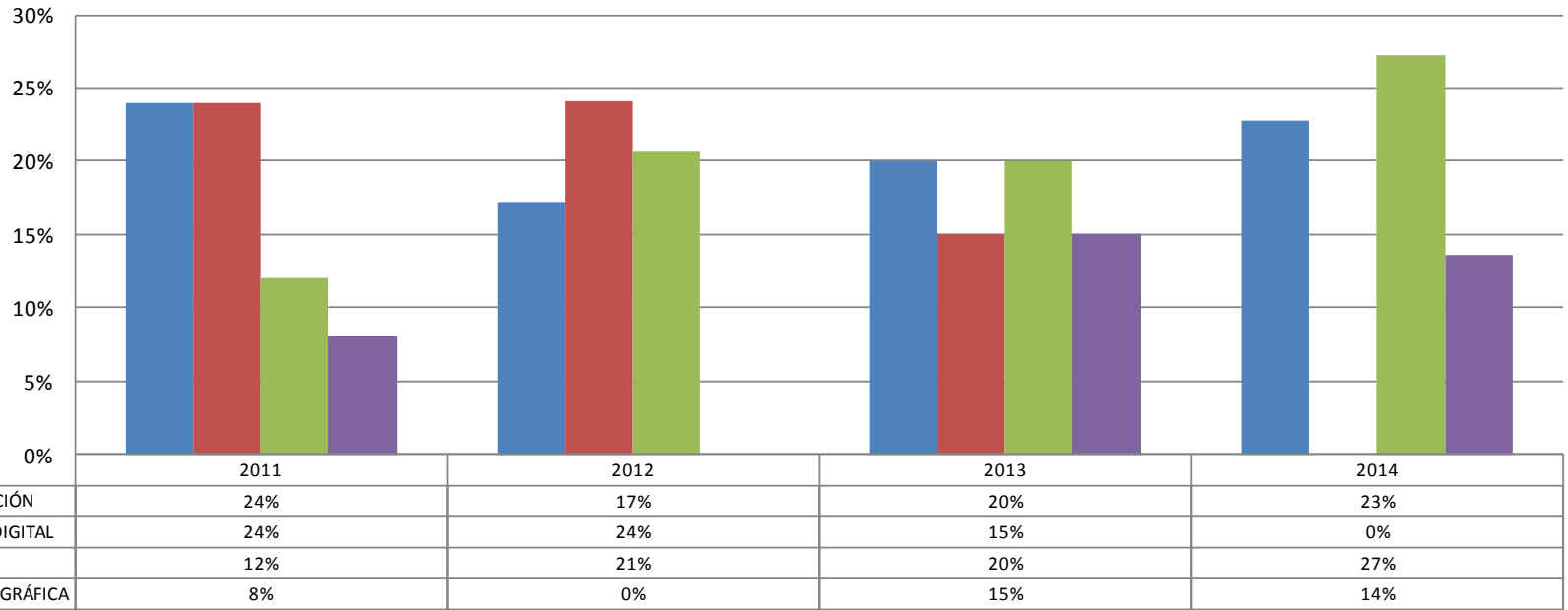
	2011	2012	2013	2014
■ VIROLOGÍA VETERINARIA	34%	42%	20%	0%
■ PRODUCCIÓN Y MANEJO DE FORRAJES	33%	0%	24%	21%
■ ANATOMÍA DESCRIPTIVA VETERINARIA Y DISECCIONES	29%	47%	40%	42%
■ HISTOLOGÍA, CITOLOGÍA Y EMBRIOLOGÍA	24%	40%	29%	24%
■ METODOLOGÍA DE LA INVESTIGACIÓN	18%	0%	12%	12%
■ BIOLOGÍA CELULAR	14%	36%	25%	20%
■ BIOQUÍMICA	0%	17%	25%	21%

Agronegocios Internacionales

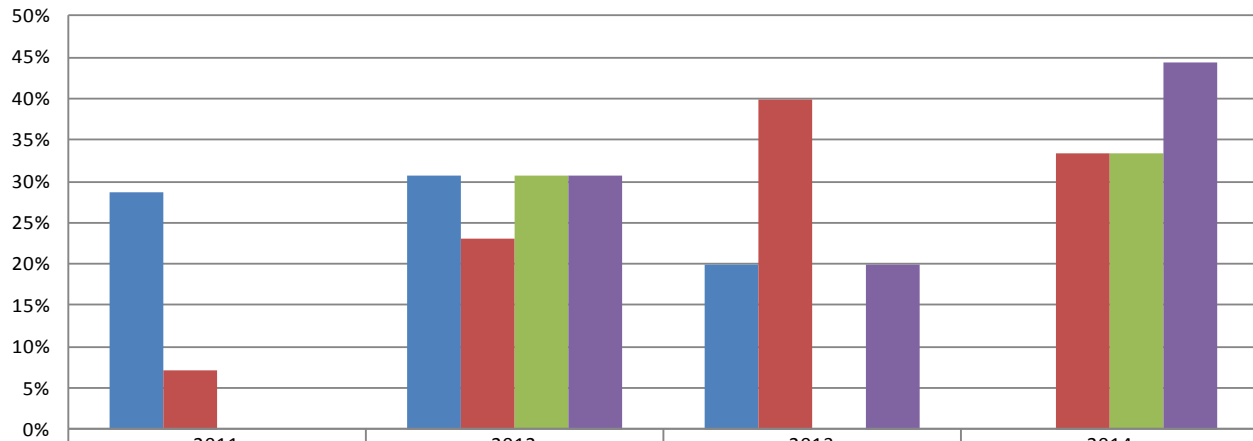


	2011	2012	2013	2014
■ MANEJO INTEGRAL DE LOS RECURSOS NATURALES	30%	22%	15%	0%
■ MARCO LEGAL DEL SECTOR AGROALIMENTARIO I	17%	0%	35%	17%
■ MERCADOTECNIA	17%	30%	19%	0%
■ METODOLOGÍA DE LA INVESTIGACIÓN	0%	35%	23%	17%
■ MICROECONOMÍA Y MACROECONOMÍA	0%	30%	19%	14%

Veracruz-Artes



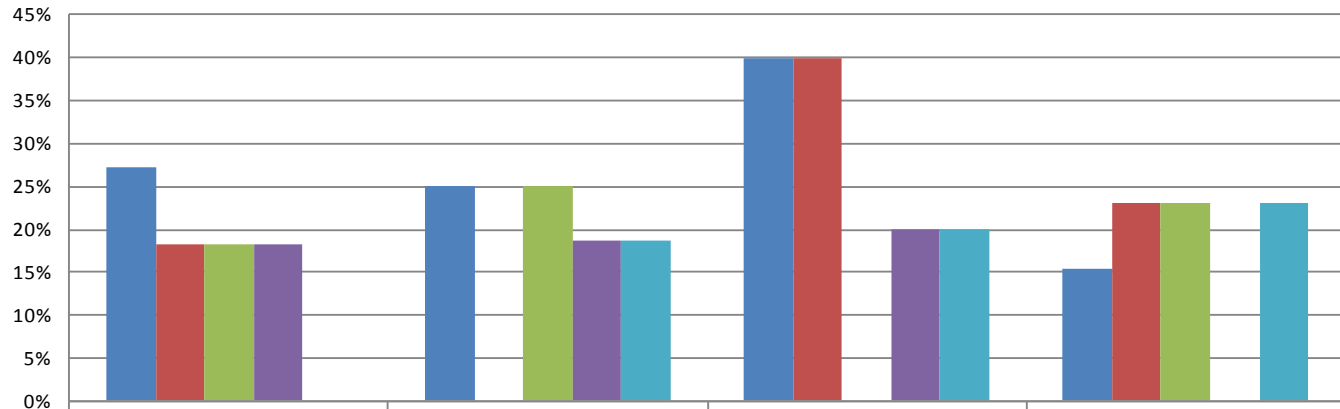
Diseño Asistido por Computadora



■ TALLER DE FOTOGRAFÍA DIGITAL
■ EDUCACIÓN VISUAL
■ INTRODUCCIÓN A LOS PRODUCTOS MULTIMEDIA
■ PRINCIPIOS DE HTML

	2011	2012	2013	2014
TALLER DE FOTOGRAFÍA DIGITAL	29%	31%	20%	0%
EDUCACIÓN VISUAL	7%	23%	40%	33%
INTRODUCCIÓN A LOS PRODUCTOS MULTIMEDIA	0%	31%	0%	33%
PRINCIPIOS DE HTML	0%	31%	20%	44%

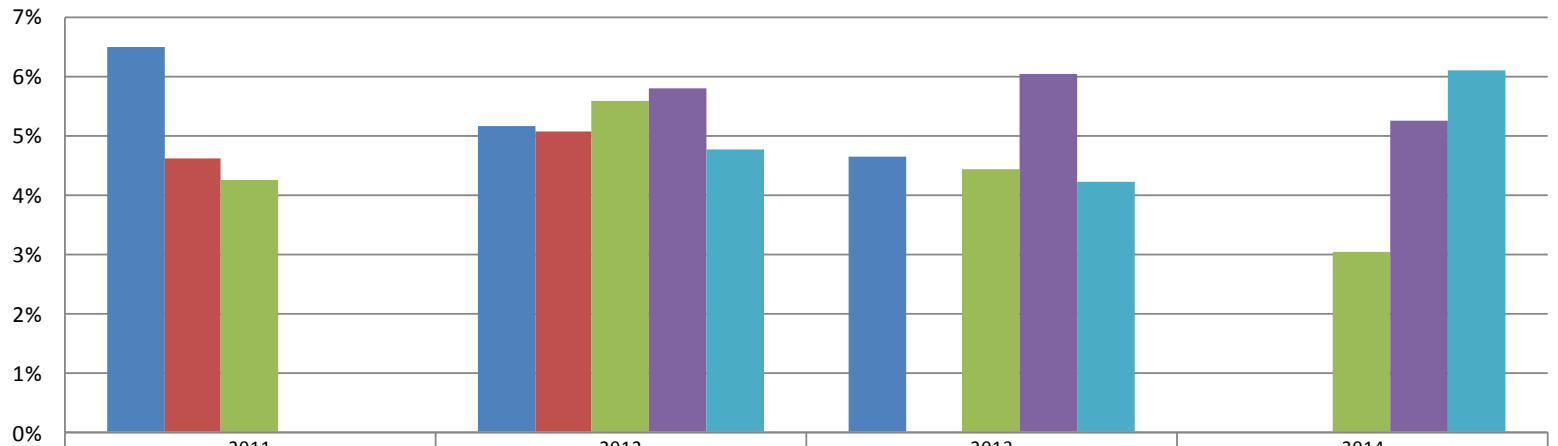
Fotografía



■ MÉTODOS DE INVESTIGACIÓN
■ EDUCACIÓN VISUAL
■ PROCESOS DE LA FOTOGRAFÍA DIGITAL
■ FOTOGRAFÍA BLANCO Y NEGRO I
■ HISTORIA DE LA FOTOGRAFÍA

	2011	2012	2013	2014
MÉTODOS DE INVESTIGACIÓN	27%	25%	40%	15%
EDUCACIÓN VISUAL	18%	0%	40%	23%
PROCESOS DE LA FOTOGRAFÍA DIGITAL	18%	25%	0%	23%
FOTOGRAFÍA BLANCO Y NEGRO I	18%	19%	20%	0%
HISTORIA DE LA FOTOGRAFÍA	0%	19%	20%	23%

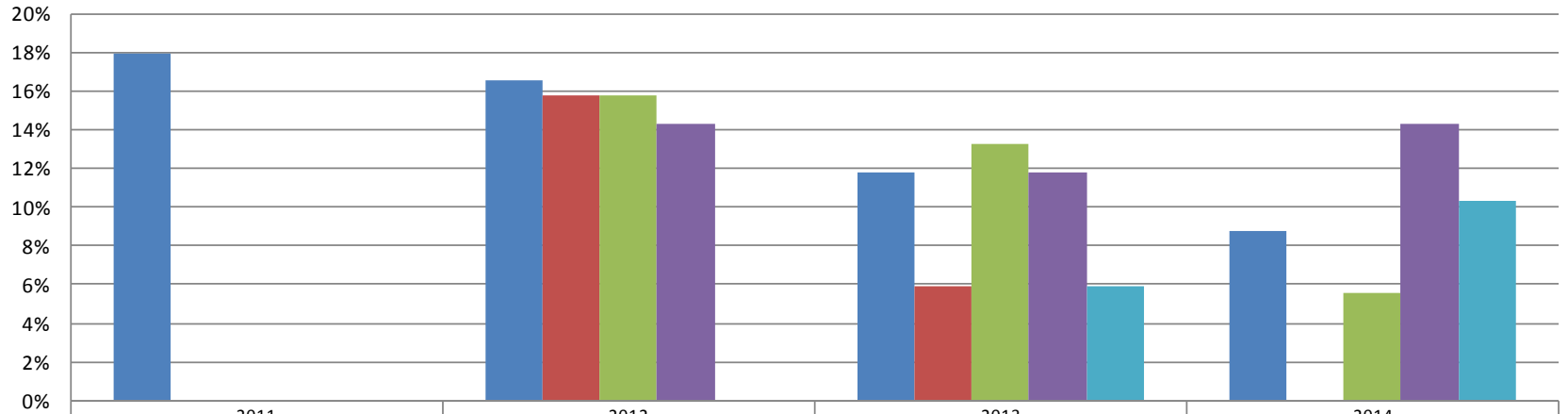
Veracruz-Área Ciencias de la Salud



■ METODOLOGÍA DE LA INVESTIGACIÓN	7%	5%	5%	0%
■ ANATOMÍA HUMANA	5%	5%	0%	0%
■ EMBRIOLOGÍA	4%	6%	4%	3%
■ BIOQUÍMICA DE LA NUTRICIÓN	0%	6%	6%	5%
■ QUÍMICA ORGÁNICA BÁSICA	0%	5%	4%	6%



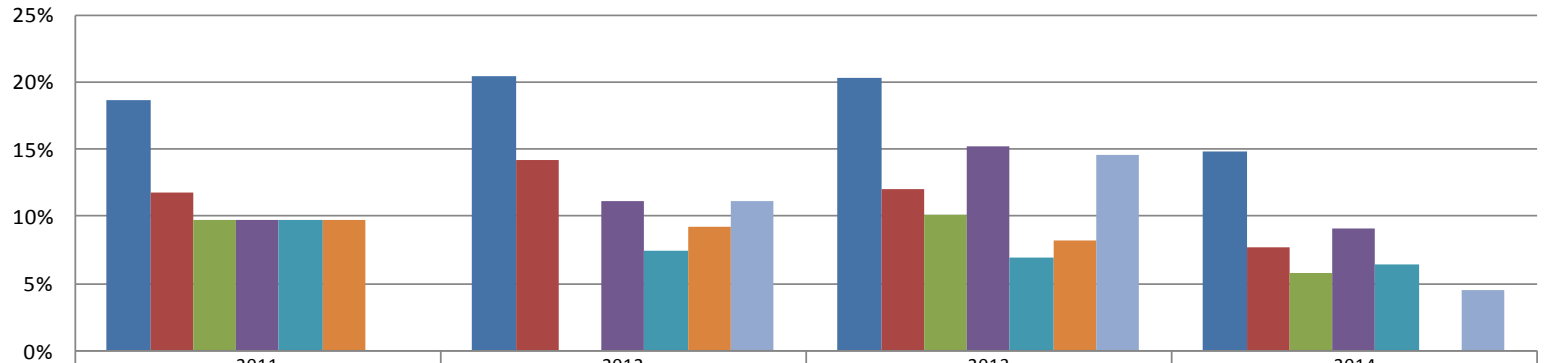
Cirujano Dentista



■ ANATOMÍA HUMANA I
■ EMBRIOLOGÍA
■ HISTOLOGÍA
■ ANATOMÍA DENTAL I
■ MATERIALES DENTALES

	2011	2012	2013	2014
ANATOMÍA HUMANA I	18%	17%	12%	9%
EMBRIOLOGÍA	0%	16%	6%	0%
HISTOLOGÍA	0%	16%	13%	6%
ANATOMÍA DENTAL I	0%	14%	12%	14%
MATERIALES DENTALES	0%	0%	6%	10%

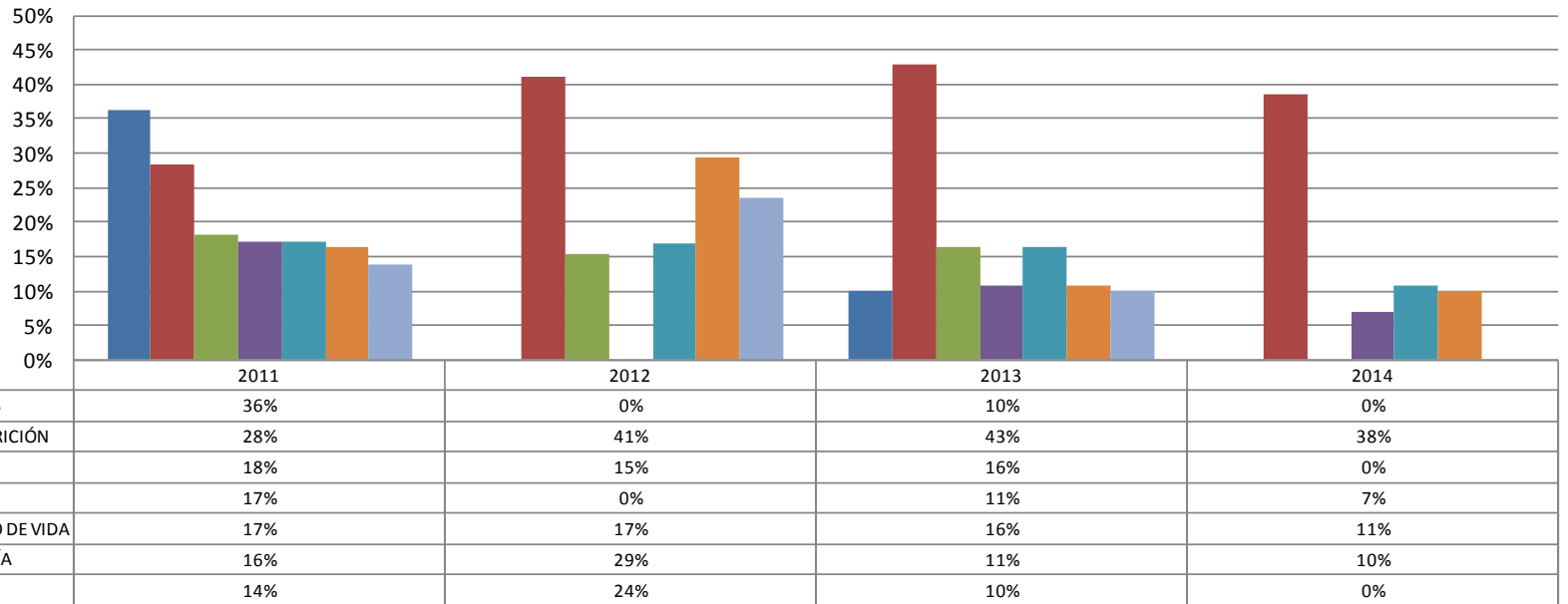
Médico Cirujano



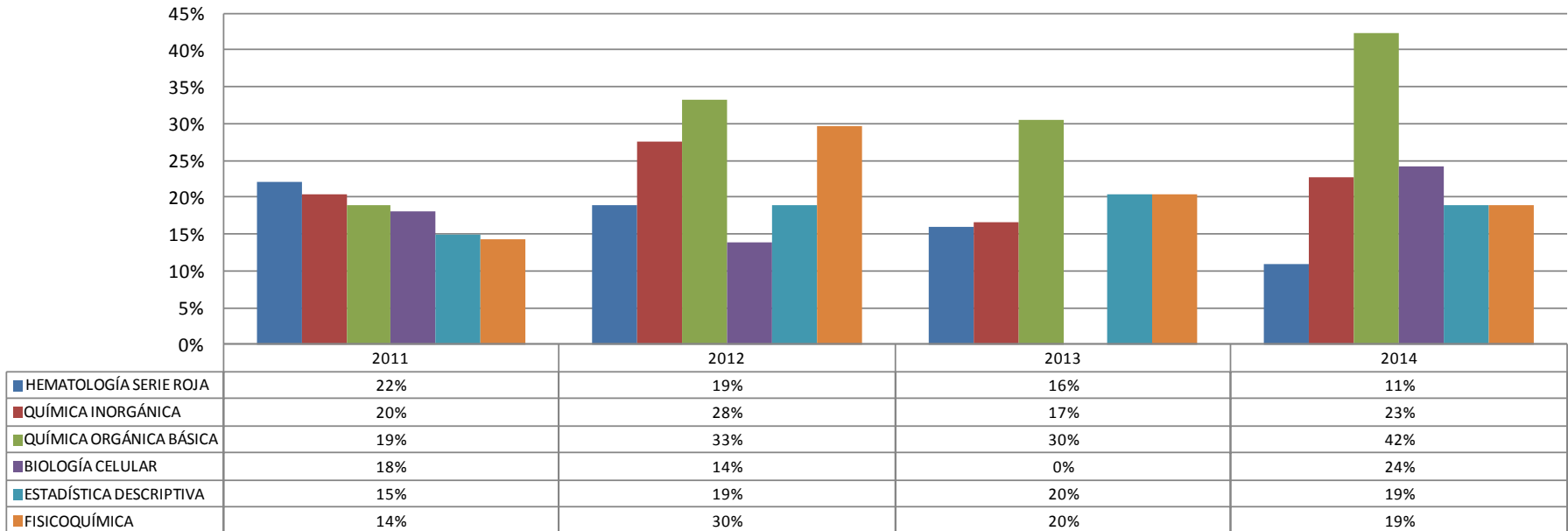
■ EMBRIOLOGÍA
■ BIOQUÍMICA BÁSICA
■ INMUNOLOGÍA
■ HISTOLOGÍA
■ BIOQUÍMICA CLÍNICA
■ METODOLOGÍA DE LA INVESTIGACIÓN
■ ANATOMÍA HUMANA I

	2011	2012	2013	2014
EMBRIOLOGÍA	19%	20%	20%	15%
BIOQUÍMICA BÁSICA	12%	14%	12%	8%
INMUNOLOGÍA	10%	0%	10%	6%
HISTOLOGÍA	10%	11%	15%	9%
BIOQUÍMICA CLÍNICA	10%	7%	7%	6%
METODOLOGÍA DE LA INVESTIGACIÓN	10%	9%	8%	0%
ANATOMÍA HUMANA I	0%	11%	15%	5%

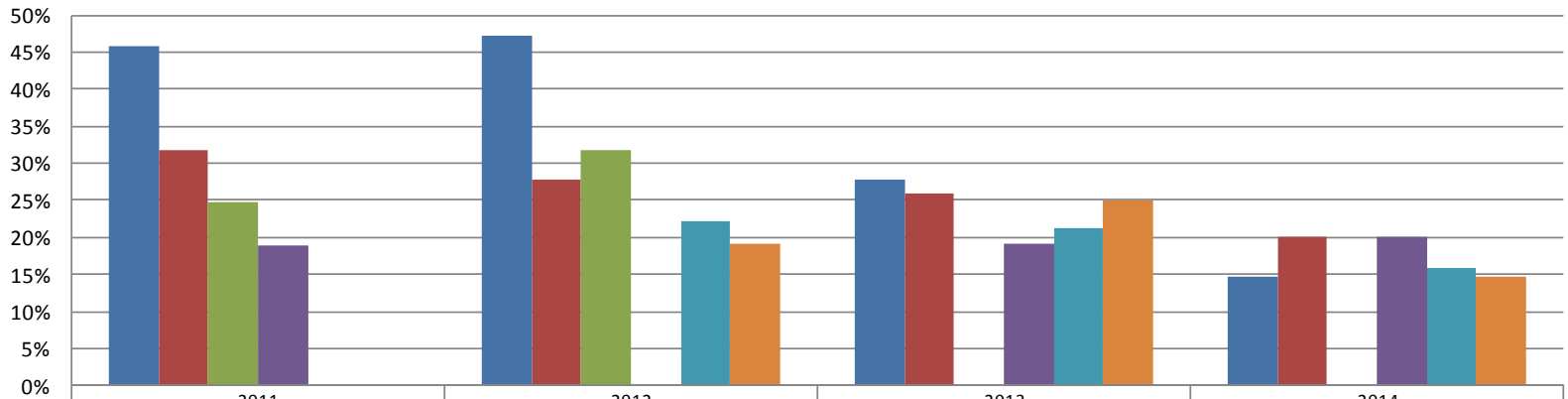
Nutrición



Química Clínica



Educación Física, Deporte y Recreación



■ ANATOMÍA HUMANA
■ ESTADÍSTICA BÁSICA
■ PSICOLOGÍA EVOLUTIVA
■ EDUCACIÓN PSICOMOTRIZ
■ ACONDICIONAMIENTO FÍSICO
■ ADMINISTRACIÓN BÁSICA

2011

2012

2013

2014

46%

47%

28%

15%

32%

28%

26%

20%

25%

32%

0%

0%

19%

0%

19%

20%

0%

22%

21%

16%

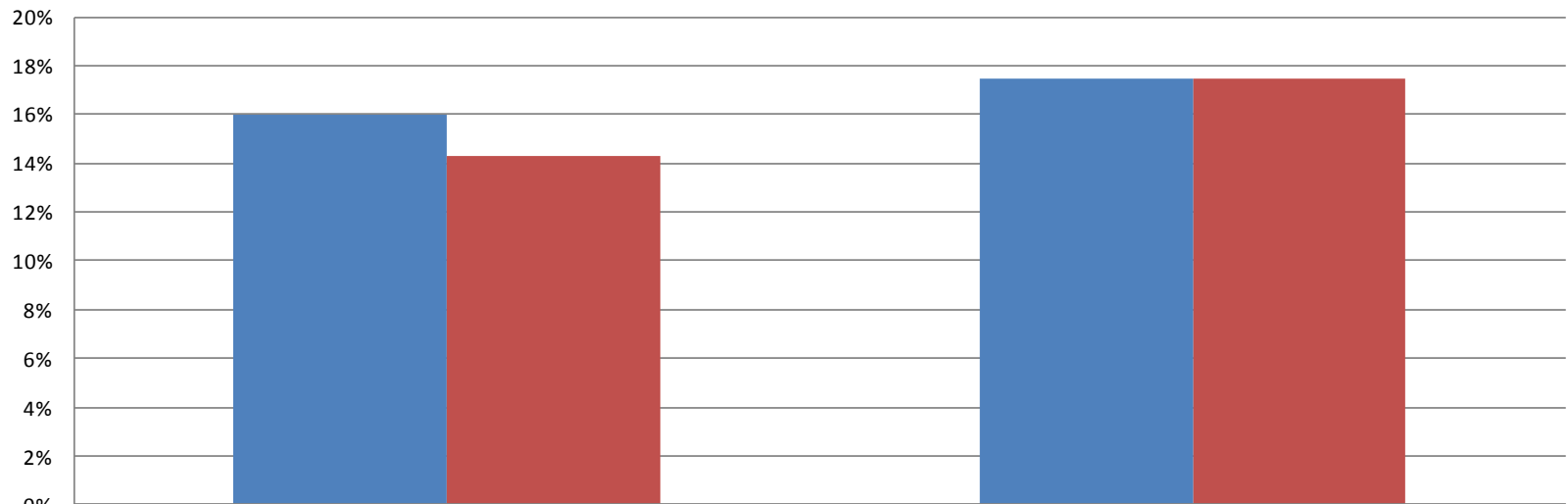
0%

19%

25%

15%

Enfermería



2011

2012

16%

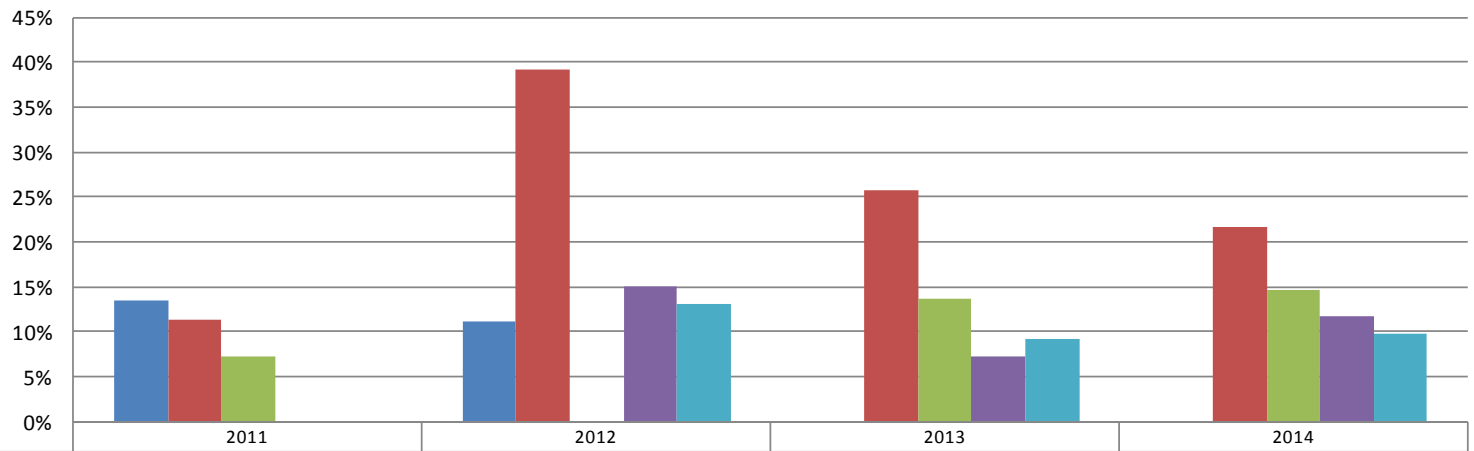
17%

14%

17%

■ FISIOPATOLOGÍA DEL ADULTO
■ INVESTIGACIÓN I

Psicología



	2011	2012	2013	2014
EVALUACIÓN Y DIAGNÓSTICO CON ADULTOS	13%	11%	0%	0%
TALLER DE ESTADÍSTICA	11%	39%	26%	22%
TALLER DE EVALUACIÓN PSICOLÓGICA	7%	0%	14%	15%
PROCESOS DE APRENDIZAJE	0%	15%	7%	12%
EVALUACIÓN PSICOLÓGICA EN EDUCACIÓN	0%	13%	9%	10%

