



DAFIE

Universidad Veracruzana

Departamento de Apoyo a la Formación Integral del Estudiante

Departamento de Apoyo a la Formación Integral del Estudiante

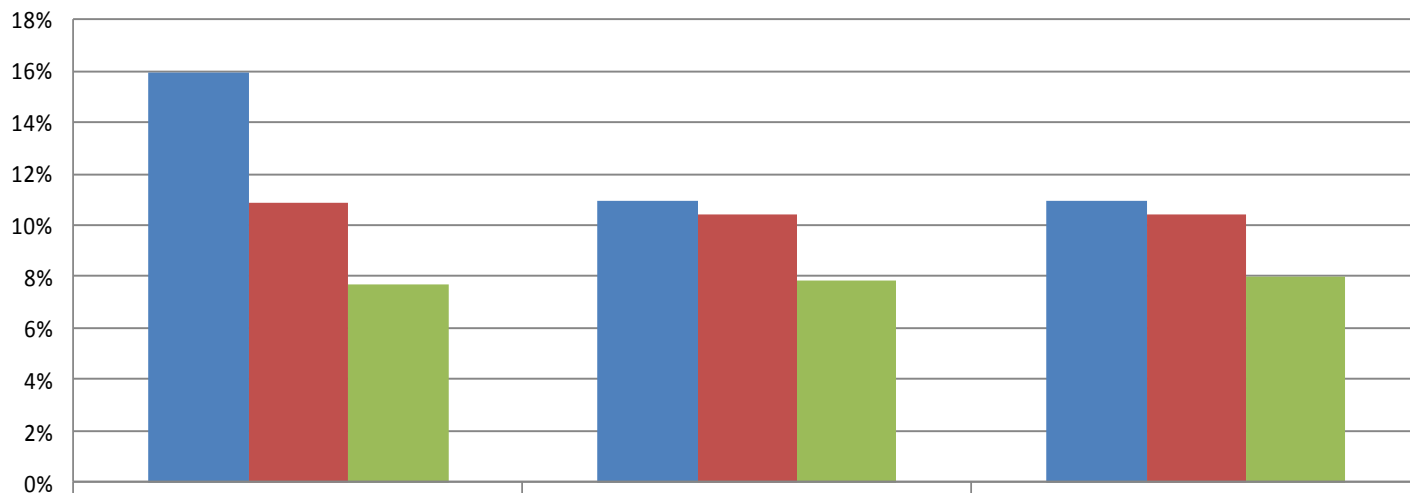
Reunión de coordinadores de sistemas tutoriales 2016

Orizaba, Ver. 21 de junio 2016

Propósito general

- ▶ Presentar las experiencias educativas más reprobadas y analizar las causas de la reprobación.
- ▶ Analizar y establecer la pertinencia de estrategias de atención para el apoyo de los estudiantes, por ejemplo los PAFIs.
- ▶ Experiencias educativas con mayor número de reprobados en la región Orizaba-Córdoba, de las generaciones: 2011, 2012, y 2013. Consultado del Sistema de Seguimiento y Promoción Escolar (SSPE) de la Dirección General de Administración Escolar (DGAE).
- ▶ Se seleccionaron aquellas experiencias educativas que aparecen como más reprobadas en dos o tres generaciones.

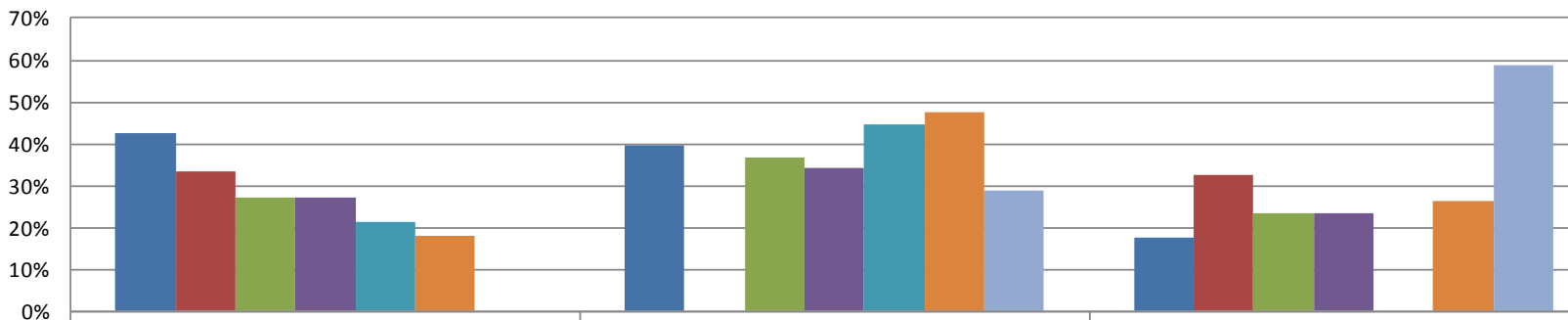
Orizaba-Córdoba-Área Técnica



FÍSICA	16%
ÁLGEBRA	11%
ALGORITMOS COMPUTACIONALES Y PROGRAMACIÓN	8%

Year	2011	2012	2013
FÍSICA	16%	11%	11%
ÁLGEBRA	11%	10%	10%
ALGORITMOS COMPUTACIONALES Y PROGRAMACIÓN	8%	8%	8%

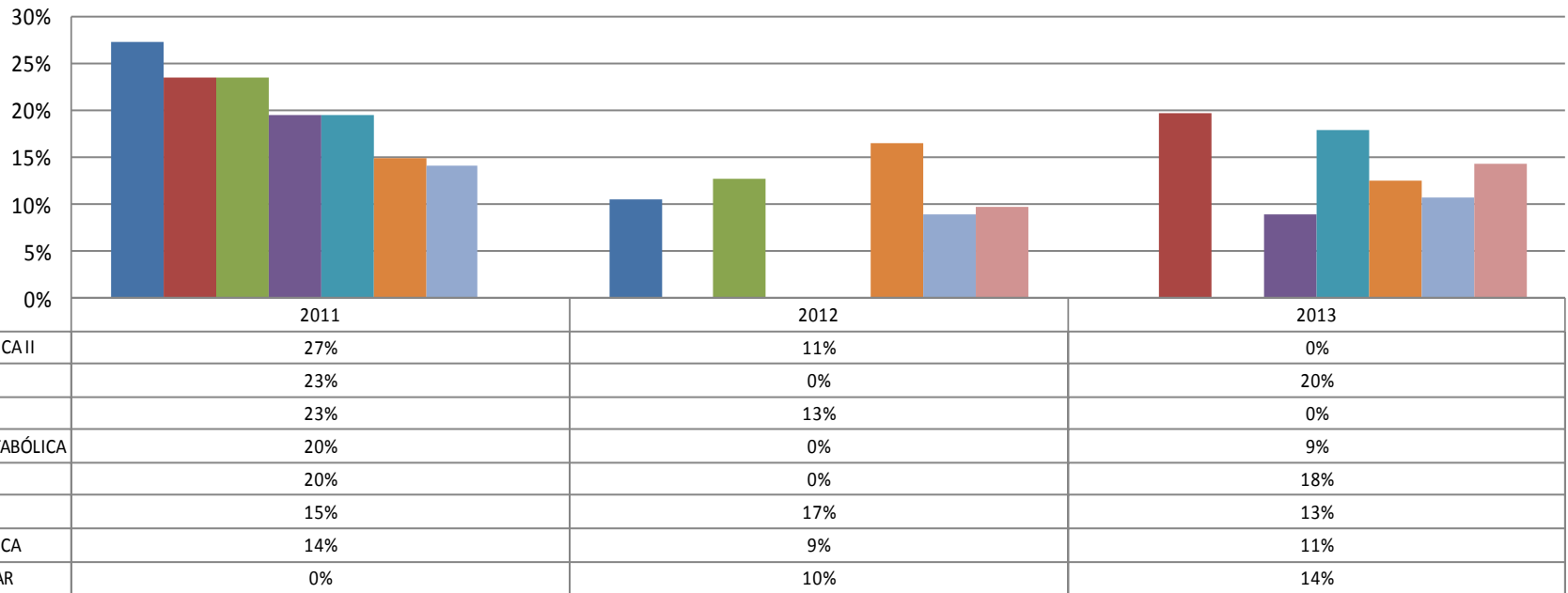
Ingeniería Mecánica



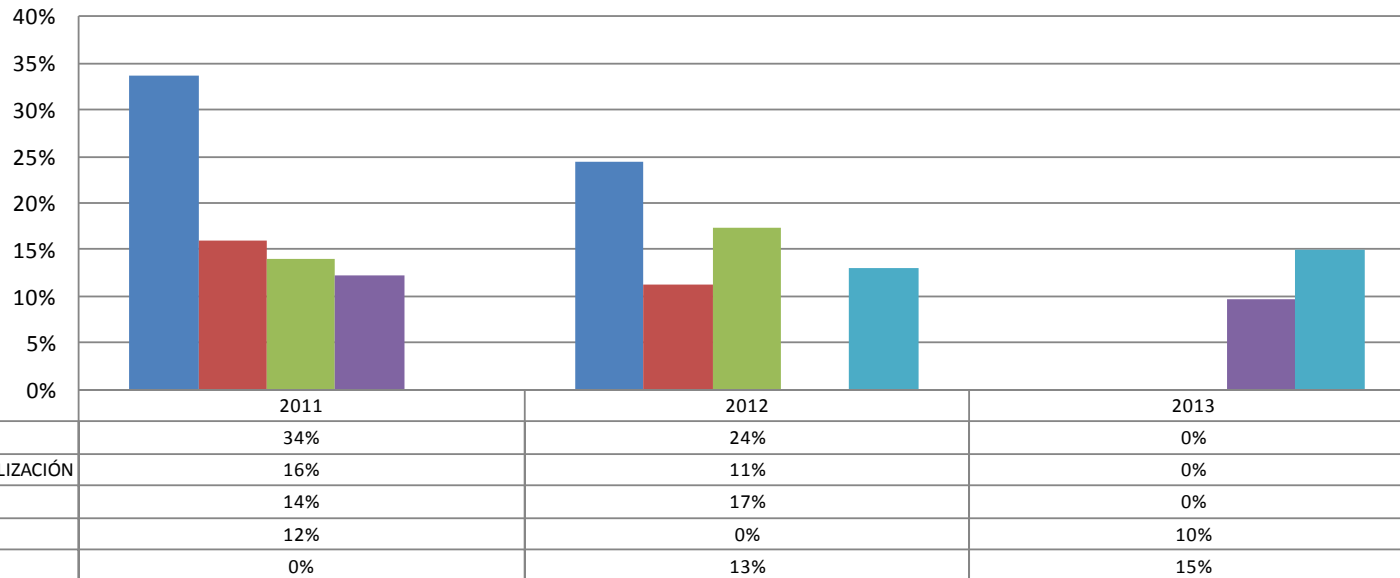
TERMODINÁMICA	42%
MECANISMOS	33%
ESTÁTICA	27%
MÉTODOS NUMÉRICOS	27%
MECÁNICA DE MATERIALES	21%
DINÁMICA	18%
CÁLULO DE UNA VARIABLE	0%

Year	2011	2012	2013
TERMODINÁMICA	42%	39%	18%
MECANISMOS	33%	0%	32%
ESTÁTICA	27%	37%	24%
MÉTODOS NUMÉRICOS	27%	34%	24%
MECÁNICA DE MATERIALES	21%	45%	0%
DINÁMICA	18%	47%	26%
CÁLULO DE UNA VARIABLE	0%	29%	59%

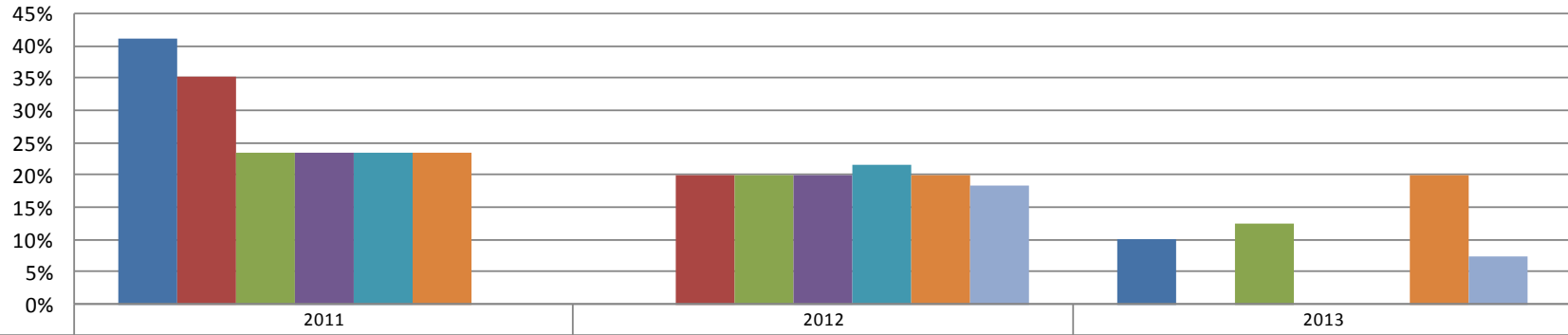
Químico Farmacéutico Biológico



Arquitectura

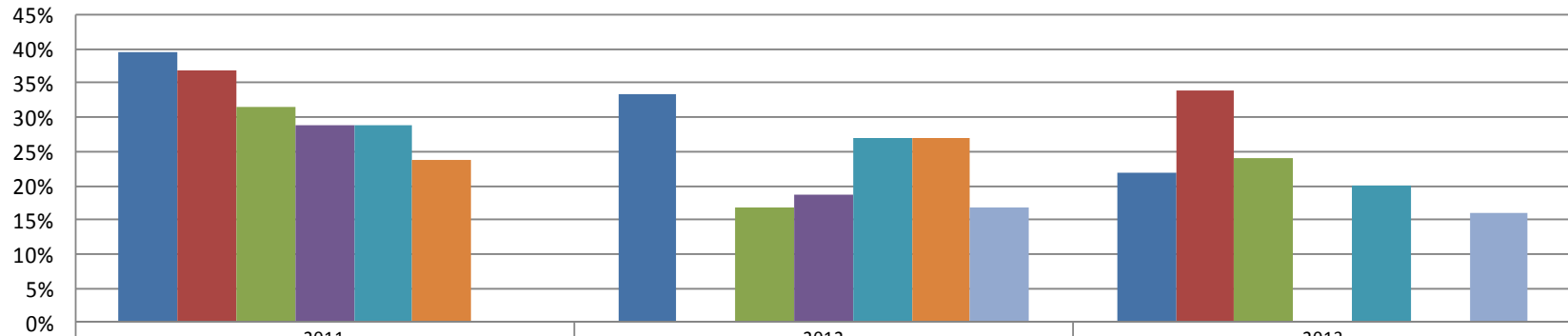


Ingeniería en Biotecnologías



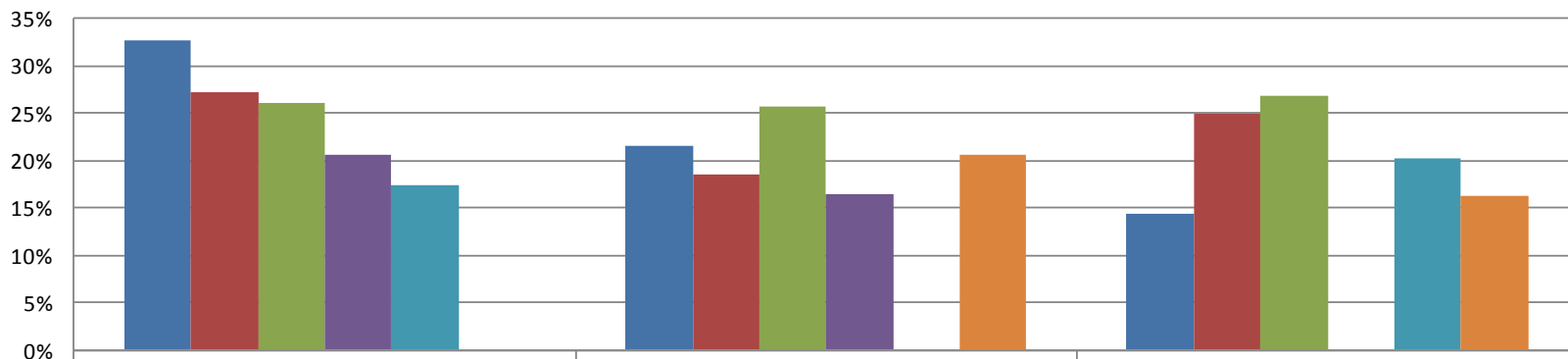
■ ECUACIONES DIFERENCIALES	41%	0%	10%
■ QUÍMICA ORGÁNICA I	35%	20%	0%
■ PROBABILIDAD Y ESTADÍSTICA	24%	20%	13%
■ FENÓMENOS DE TRANSPORTE	24%	20%	0%
■ QUÍMICA INORGÁNICA	24%	22%	0%
■ ÁLGEBRA	24%	20%	20%
■ BIOLOGÍA CELULAR	0%	18%	8%

Química Industrial



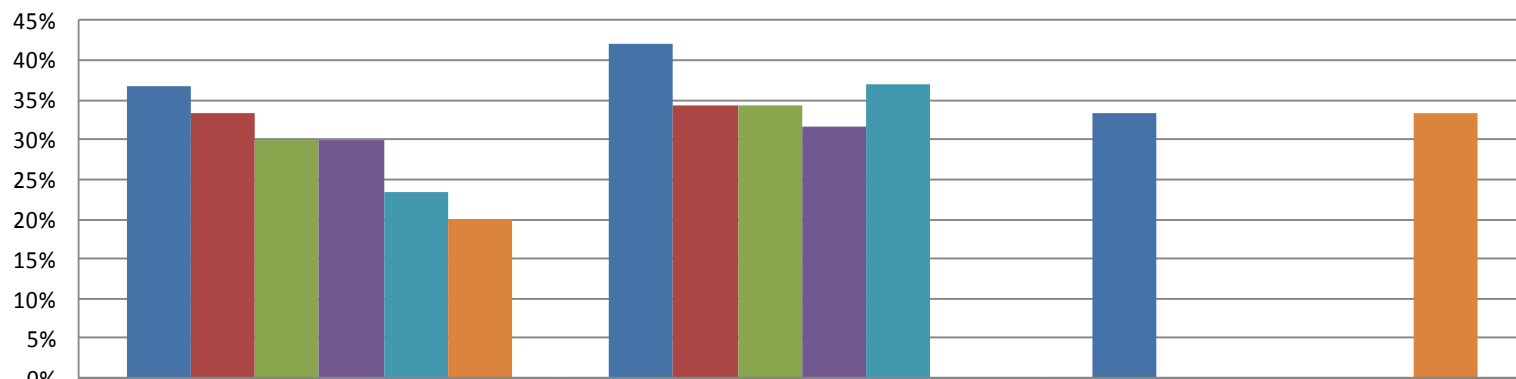
■ MATEMÁTICAS BÁSICAS	39%	33%	22%
■ ANÁLISIS INDUSTRIALES II	37%	0%	34%
■ MATEMÁTICAS APLICADAS	32%	17%	24%
■ ELECTRICIDAD Y MAGNETISMO	29%	19%	0%
■ ANÁLISIS INDUSTRIALES I	29%	27%	20%
■ QUÍMICA ORGÁNICA I	24%	27%	0%
■ QUÍMICA INORGÁNICA	0%	17%	16%

Ingeniería Química



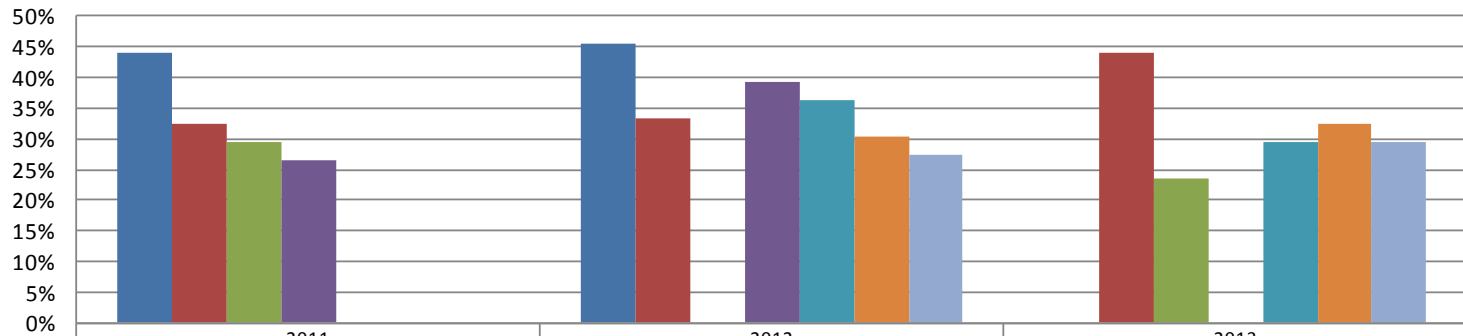
	2011	2012	2013
■ FÍSICA	33%	22%	14%
■ QUÍMICA	27%	19%	25%
■ ÁLGEBRA	26%	26%	27%
■ QUÍMICA ORGÁNICA Y BIOQUÍMICA	21%	16%	0%
■ CÁLCULO DE UNA VARIABLE	17%	0%	20%
■ BALANCE DE MATERIA Y ENERGÍA	0%	21%	16%

Ingeniería Eléctrica



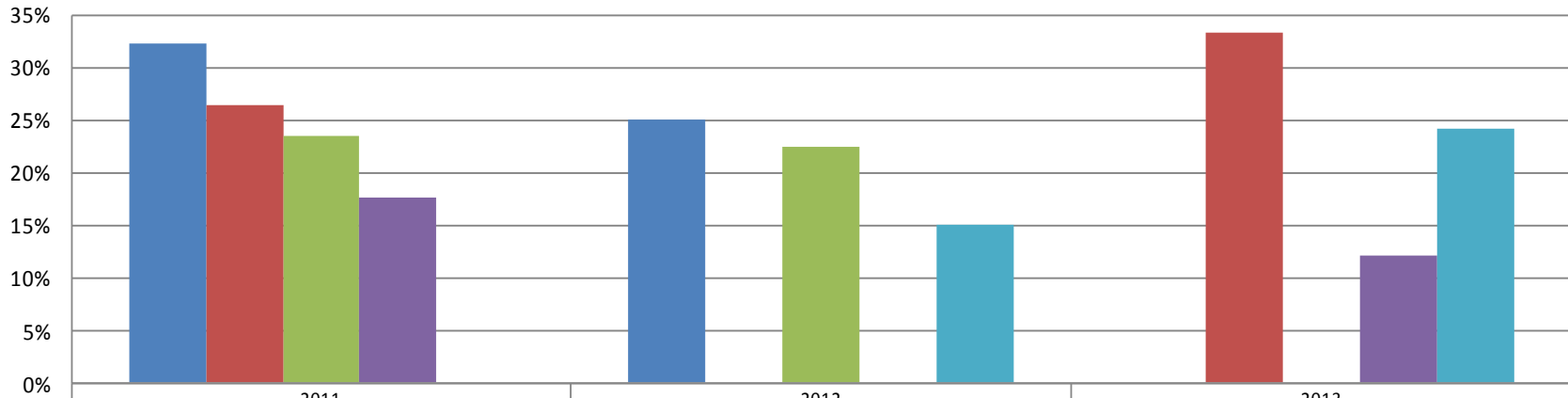
	2011	2012	2013
■ MÉTODOS NUMÉRICOS	37%	42%	33%
■ CONTROL LINEAL	33%	34%	0%
■ CORTOCIRCUITO Y FLUJOS DE CARGA	30%	34%	0%
■ TERMODINÁMICA	30%	32%	0%
■ LÍNEAS DE TRANSMISIÓN	23%	37%	0%
■ SISTEMAS ELÉCTRICOS DE CORRIENTE DIRECTA	20%	0%	33%

Ingeniería en Alimentos



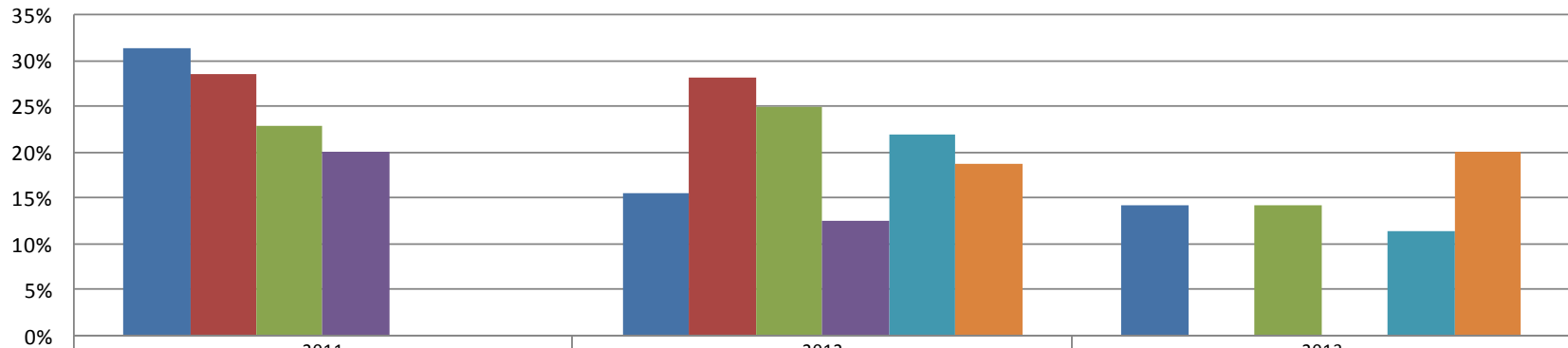
	2011	2012	2013
FISICOQUÍMICA DE ALIMENTOS	44%	45%	0%
ALGORITMOS COMPUTACIONALES Y PROGRAMACIÓN	32%	33%	44%
QUÍMICA	29%	0%	24%
QUÍMICA ORGÁNICA	26%	39%	0%
BIOQUÍMICA DE ALIMENTOS	0%	36%	29%
BALANCE DE MATERIA Y ENERGÍA	0%	30%	32%
SEMINARIO DE DISEÑO EXPERIMENTAL	0%	27%	29%

Ingeniería Industrial



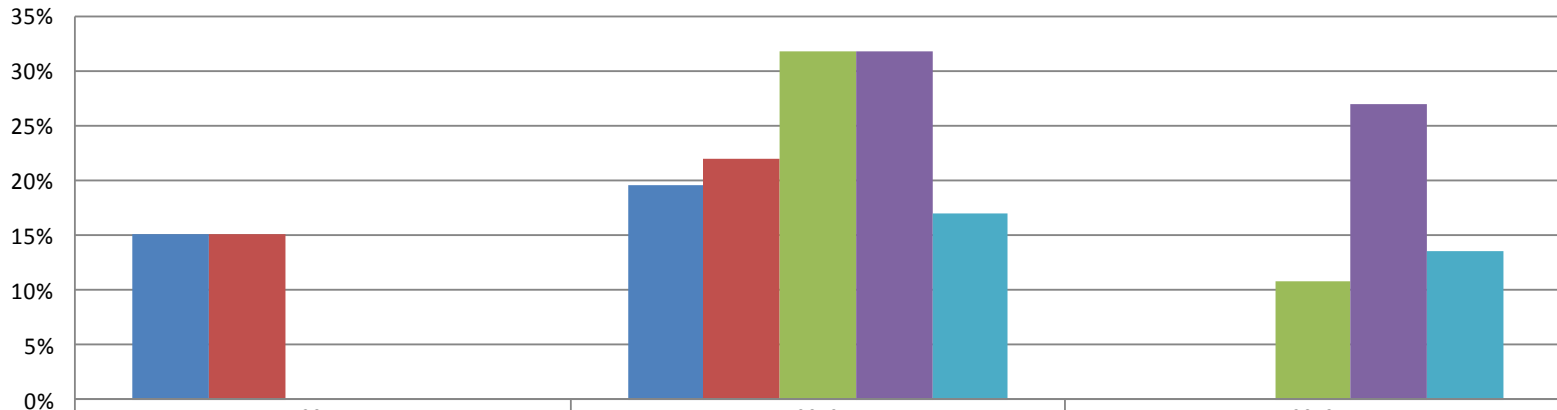
	2011	2012	2013
ESTADÍSTICA APLICADA	32%	25%	0%
FÍSICA	26%	0%	33%
TÉCNICAS DE MEDICIÓN	24%	23%	0%
ÁLGEBRA	18%	0%	12%
CÁLCULO DE UNA VARIABLE	0%	15%	24%

Ingeniería Mecatrónica



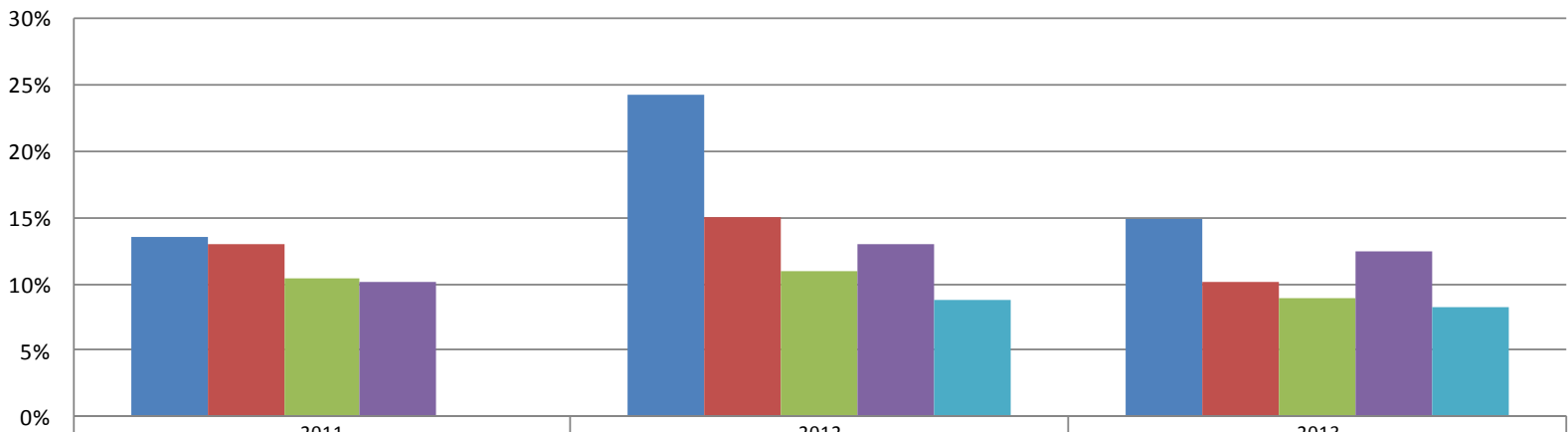
	2011	2012	2013
ESTÁTICA	31%	16%	14%
PROBABILIDAD Y ESTADÍSTICA	29%	28%	0%
DINÁMICA	23%	25%	14%
COMPUTACIÓN BÁSICA	20%	13%	0%
GEOMETRÍA ANALÍTICA	0%	22%	11%
DIBUJO DE INGENIERÍA	0%	19%	20%

Ingeniería Civil



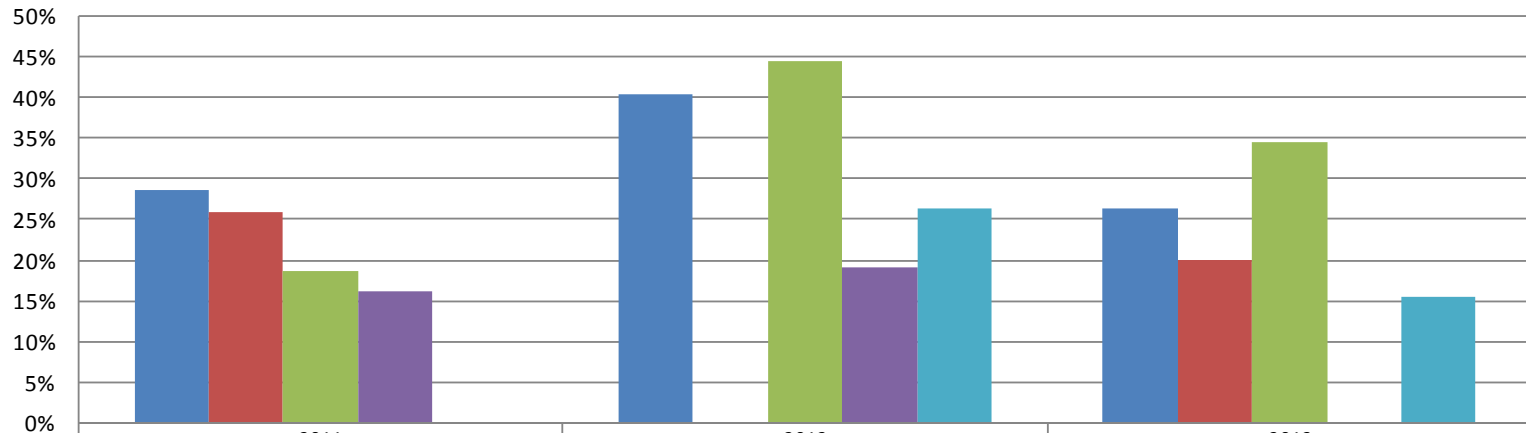
	2011	2012	2013
ANÁLISIS ESTRUCTURAL	15%	20%	0%
MIEMBROS DE CONCRETO REFORZADO	15%	22%	0%
TÓPICOS AVANZADOS DE CONSTRUCCIÓN	0%	32%	11%
ESTRUCTURAS ISOSTÁTICAS	0%	32%	27%
VÍAS TERRESTRES Y PAVIMENTOS	0%	17%	14%

Orizaba-Córdoba-Económico-Administrativa



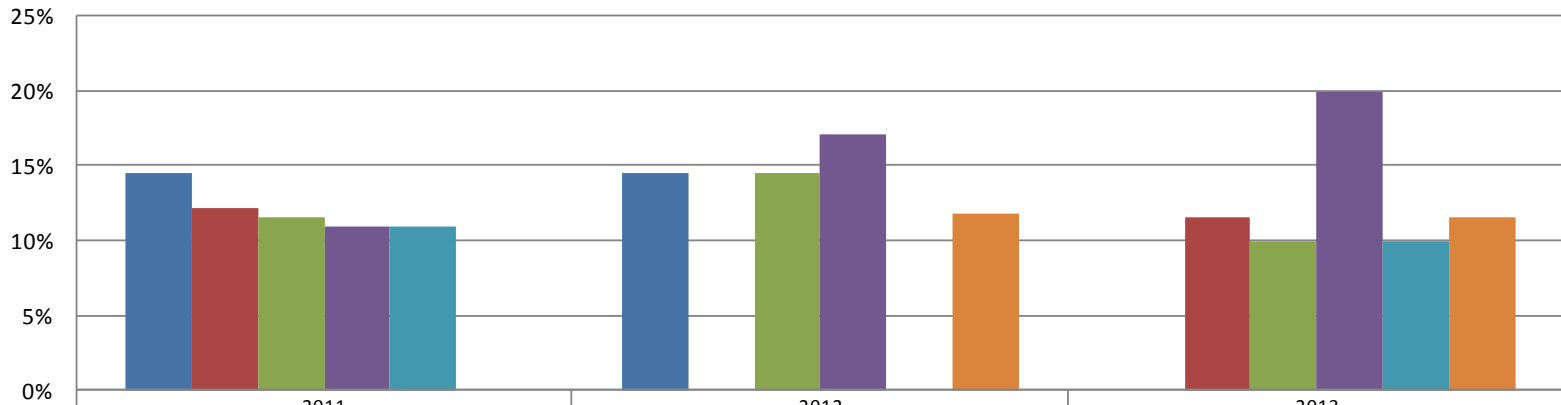
FUNDAMENTOS DE DERECHO	14%	24%	15%
ESTADÍSTICA	13%	15%	10%
FUNDAMENTOS DE CONTABILIDAD	10%	11%	9%
MATEMÁTICAS ADMINISTRATIVAS	10%	13%	12%
METODOLOGÍA DE LA INVESTIGACIÓN	0%	9%	8%

Gestión y Dirección de Negocios



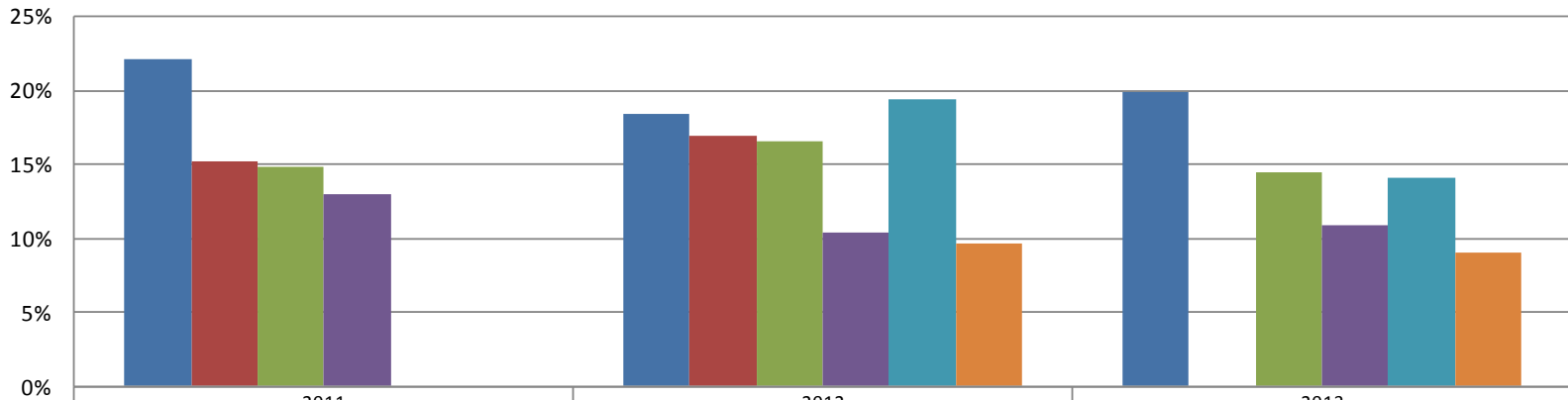
MATEMÁTICAS FINANCIERAS	29%	40%	26%
SOFTWARE DE APLICACIÓN ADMINISTRATIVA	26%	0%	20%
FUNDAMENTOS DE DERECHO	19%	44%	35%
GESTIÓN FINANCIERA I	16%	19%	0%
FUNDAMENTOS DE ADMINISTRACIÓN	0%	26%	15%

Administración



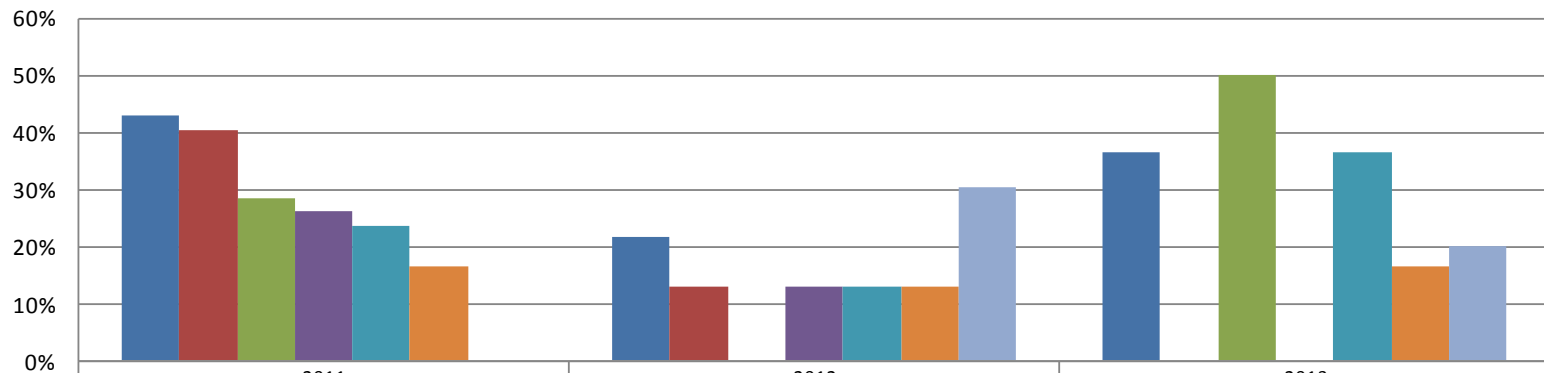
■ FUNDAMENTOS DE DERECHO	14%	14%	0%
■ INVESTIGACIÓN DE OPERACIONES	12%	0%	12%
■ FUNDAMENTOS DE LA ADMINISTRACIÓN	12%	14%	10%
■ ESTADÍSTICA	11%	17%	20%
■ MATEMÁTICAS ADMINISTRATIVAS	11%	0%	10%
■ COSTOS	0%	12%	12%

Contaduría



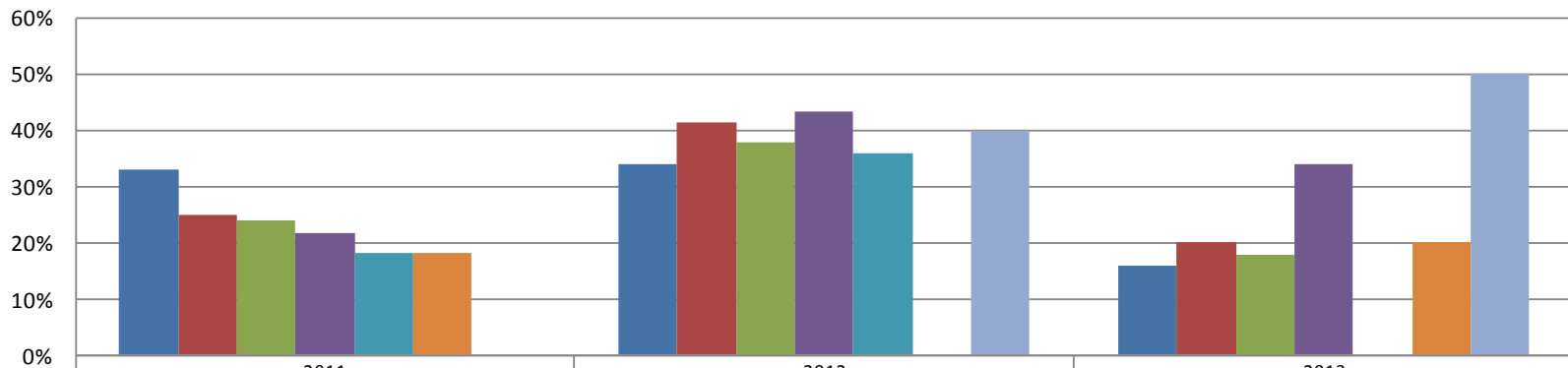
■ CONTABILIDAD DE COSTOS I	22%	18%	20%
■ ESTADÍSTICA	15%	17%	0%
■ MATEMÁTICAS ADMINISTRATIVAS	15%	17%	14%
■ FUNDAMENTOS DE CONTABILIDAD	13%	10%	11%
■ FUNDAMENTOS DE DERECHO	0%	19%	14%
■ METODOLOGÍA DE LA INVESTIGACIÓN	0%	10%	9%

Informática



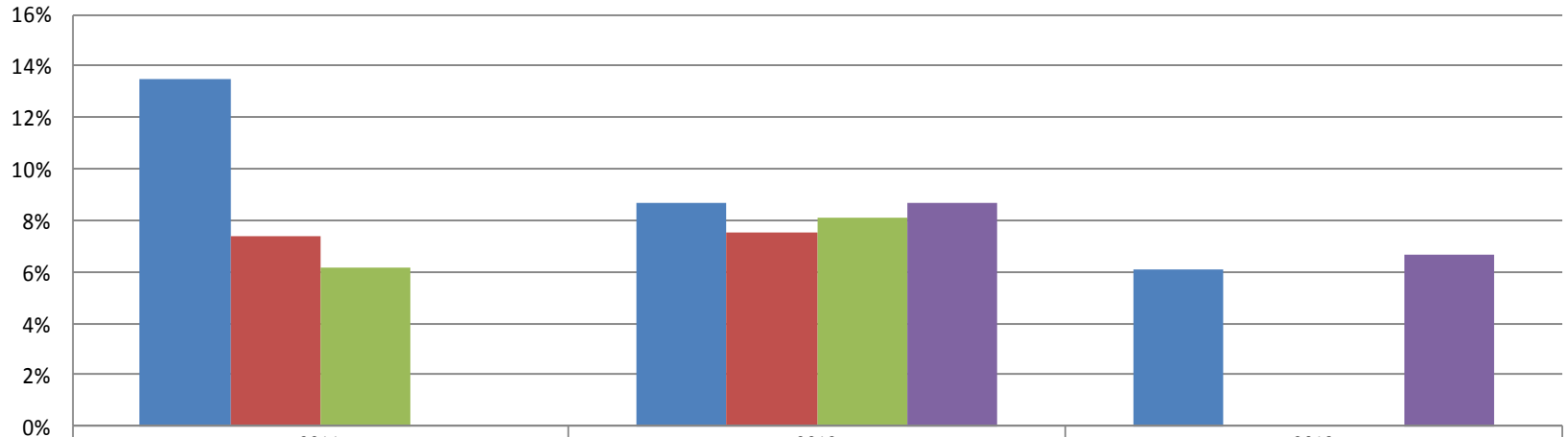
	2011	2012	2013
ALGORITMOS Y ESTRUCTURAS DE DATOS I	43%	22%	37%
BASES DE DATOS I	40%	13%	0%
ÁLGEBRA LINEAL	29%	0%	50%
CÁLCULO	26%	13%	0%
PROBABILIDAD Y ESTADÍSTICA	24%	13%	37%
ALGORITMOS Y ESTRUCTURAS DE DATOS II	17%	13%	17%
MATEMÁTICAS DISCRETAS	0%	30%	20%

Sistemas Computacionales Administrativos



	2011	2012	2013
ESTADÍSTICA	33%	34%	16%
FUNDAMENTOS DE BASES DE DATOS	25%	42%	20%
FUNDAMENTOS DE DERECHO	24%	38%	18%
ALGORÍTMICA	22%	43%	34%
MATEMÁTICAS DISCRETAS	18%	36%	0%
PROGRAMACIÓN	18%	0%	20%
MATEMÁTICAS ADMINISTRATIVAS	0%	40%	50%

Orizaba-Córdoba-Biológico Agropecuarias



BIOQUÍMICA	14%	9%	6%
BIOLOGÍA ANIMAL	7%	8%	0%
CORDADOS	6%	8%	0%
FUNDAMENTOS DE QUÍMICA	0%	9%	7%

2011

2012

2013

14%

7%

6%

0%

9%

8%

8%

9%

6%

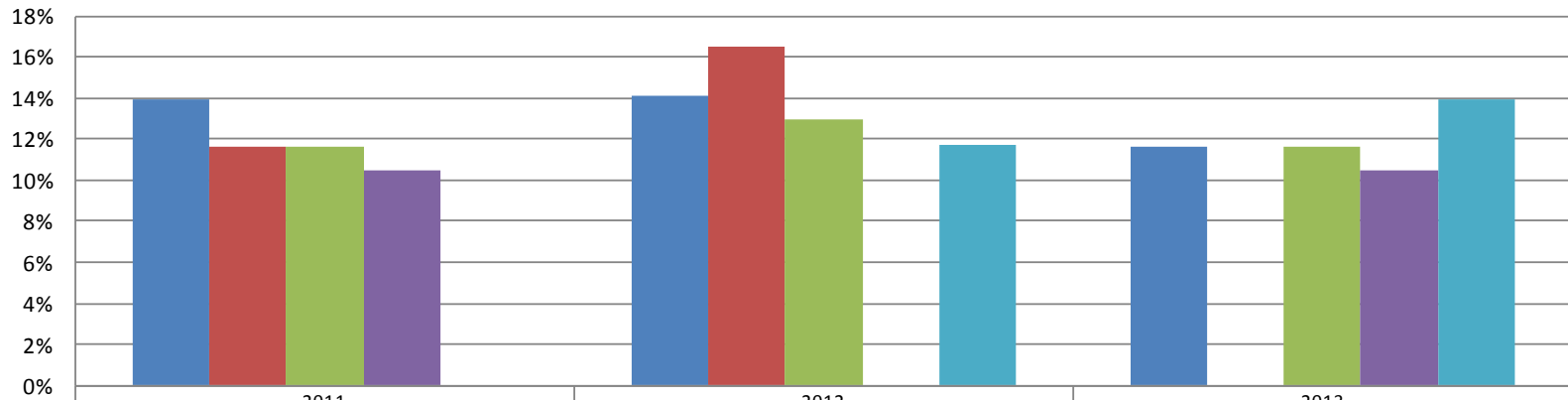
0%

0%

7%

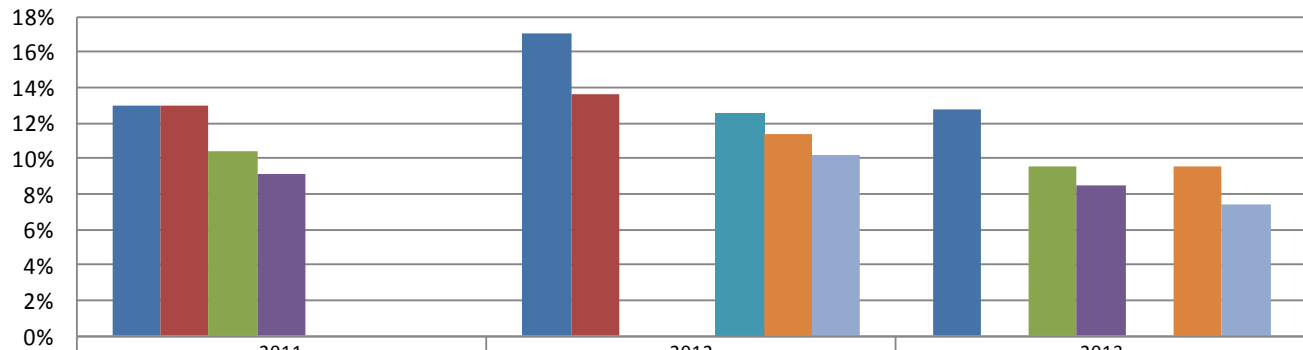


Biología



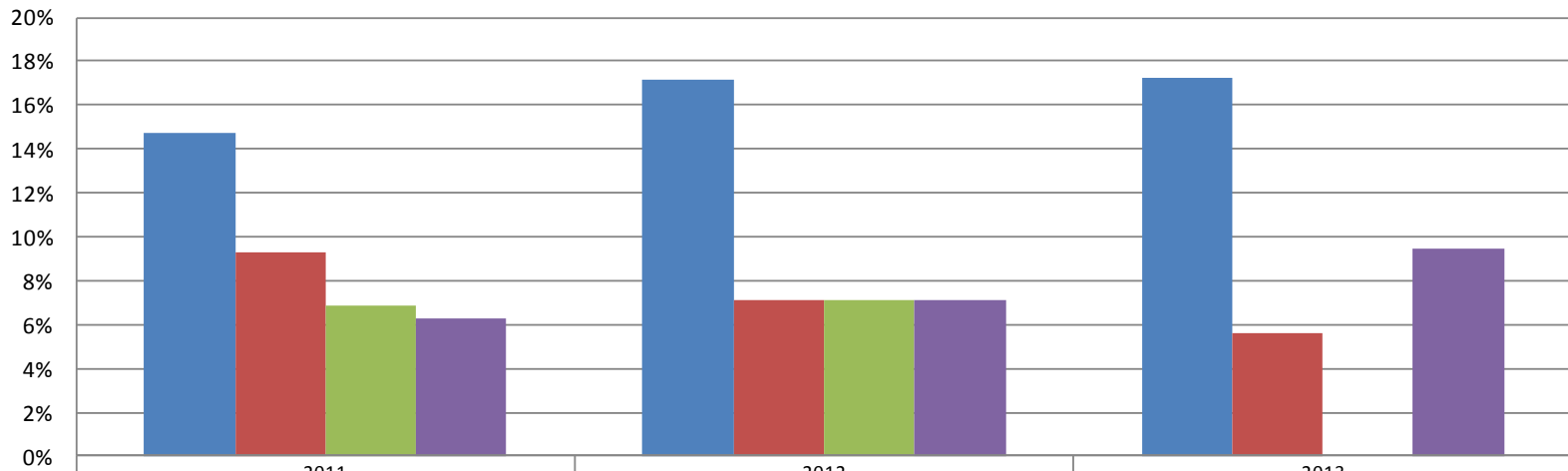
	2011	2012	2013
■ BIOLÓGÍA ANIMAL	14%	14%	12%
■ CORDADOS	12%	16%	0%
■ QUÍMICA INORGÁNICA	12%	13%	12%
■ HONGOS Y LÍQUENES	10%	0%	10%
■ PROBLEMAS BIOLÓGICOS REGIONALES	0%	12%	14%

Ingeniero Agrónomo



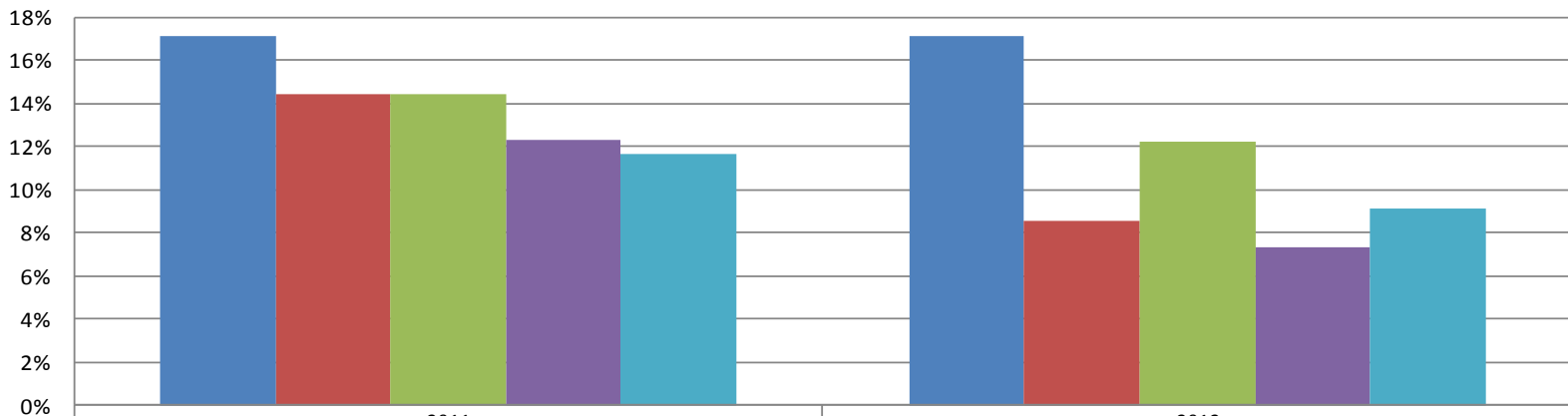
	2011	2012	2013
■ FUNDAMENTOS DE QUÍMICA	13%	17%	13%
■ MEJORAMIENTO GENÉTICO	13%	14%	0%
■ BIODIVERSIDAD	10%	0%	10%
■ USO ACTUAL Y POTENCIAL DEL SUELO	9%	0%	9%
■ AGROECOLOGÍA	0%	13%	0%
■ APROVECHAMIENTO, MANEJO Y CONSERVACIÓN DE RECURSOS BIÓTICOS	0%	11%	10%
■ FUNDAMENTOS ECONÓMICOS PARA LA PRODUCCIÓN AGROPECUARIA	0%	10%	7%

Orizaba- Córdoba-Ciencias de la Salud



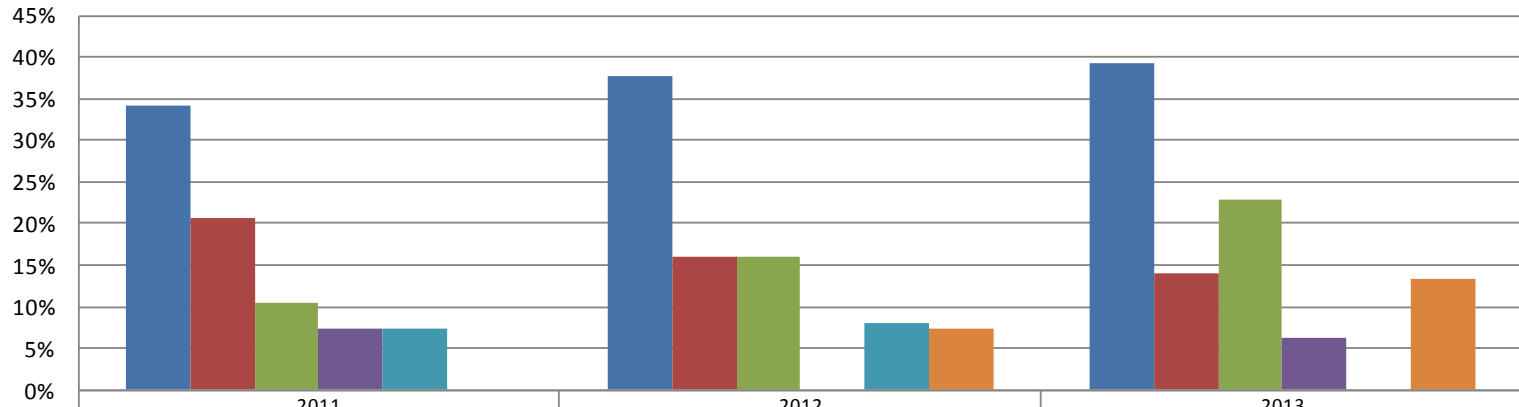
■ ANATOMÍA HUMANA I	15%	17%	17%
■ ANATOMÍA HUMANA II	9%	7%	6%
■ ESTADÍSTICA EN CIENCIAS DE LA SALUD	7%	7%	0%
■ HISTOLOGÍA	6%	7%	9%

Enfermería



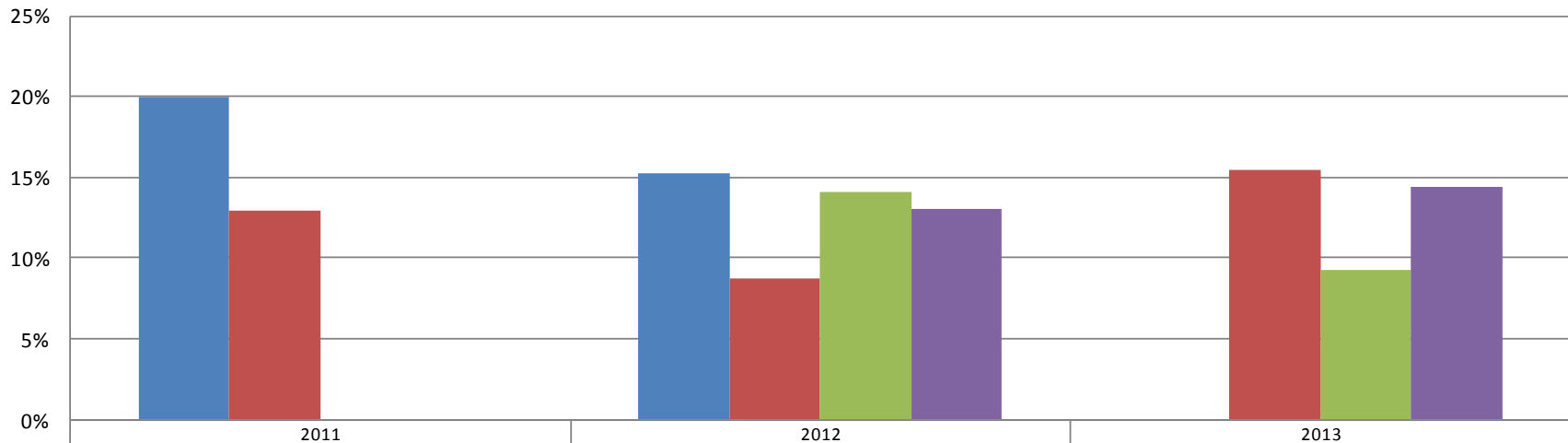
■ ESTADÍSTICA EN CIENCIAS DE LA SALUD	17%	17%
■ MICROBIOLOGÍA Y PARASITOLOGÍA	14%	9%
■ INVESTIGACIÓN I	14%	12%
■ FARMACOLOGÍA	12%	7%
■ FISIOPATOLOGÍA DEL ADULTO	12%	9%

Médico Cirujano



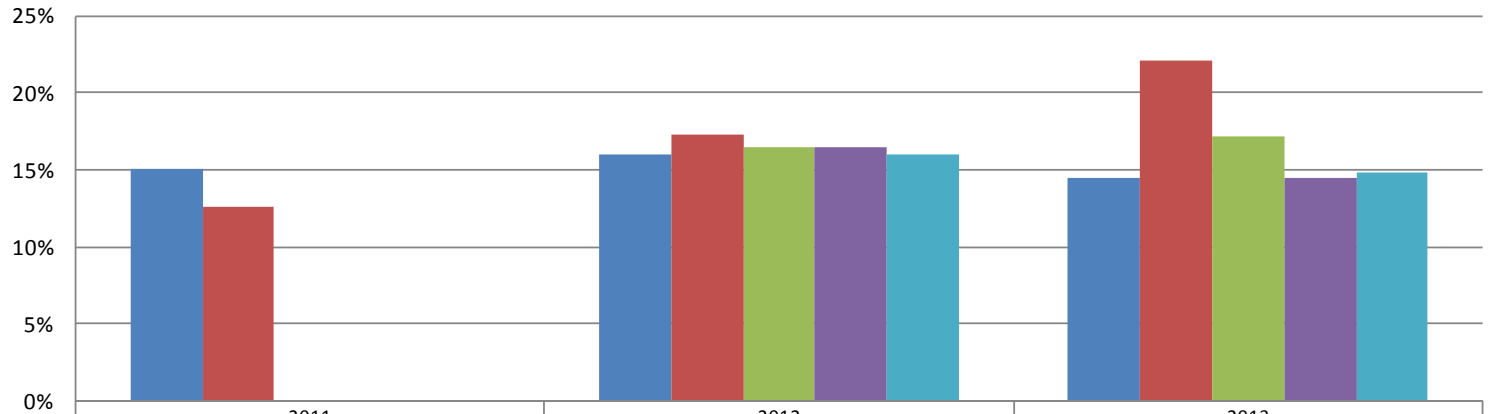
■ ANATOMÍA HUMANA I	34%	38%	39%
■ ANATOMÍA HUMANA II	21%	16%	14%
■ HISTOLOGÍA	10%	16%	23%
■ EPIDEMIOLOGÍA Y ECOLOGÍA	7%	0%	6%
■ CONTROL DE ENFERMEDADES TRANSMISIBLES	7%	8%	0%
■ BIOQUÍMICA BÁSICA	0%	7%	13%

Cirujano Dentista



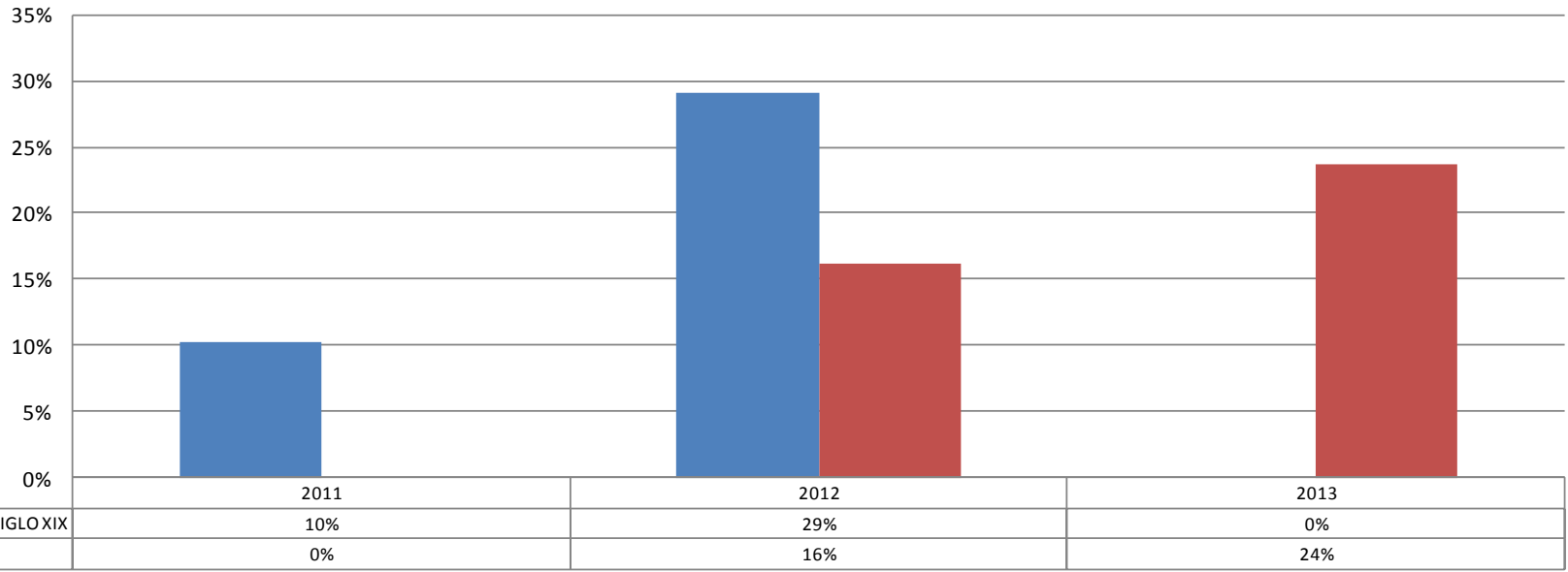
■ ANATOMÍA DENTAL I	20%	15%	0%
■ OPERATORIA DENTAL II	13%	9%	15%
■ ANATOMÍA HUMANA I	0%	14%	9%
■ EXODONCIA II	0%	13%	14%

Orizaba-Córdoba-Humanidades



DERECHO FISCAL	15%	16%	14%
DERECHO PENAL GENERAL	13%	17%	22%
INSTITUCIONES DE DERECHO PRIVADO ROMANO	0%	16%	17%
INTRODUCCIÓN AL DERECHO	0%	16%	14%
DERECHO LABORAL	0%	16%	15%

Sociología SEA



Derecho SEA

