



DAFIE

Universidad Veracruzana

Departamento de Apoyo a la Formación Integral del Estudiante

Departamento de Apoyo a la Formación Integral del Estudiante

Reunión de coordinadores de sistemas tutoriales 2016

Coatzacoalcos, Ver. 22 de junio 2016

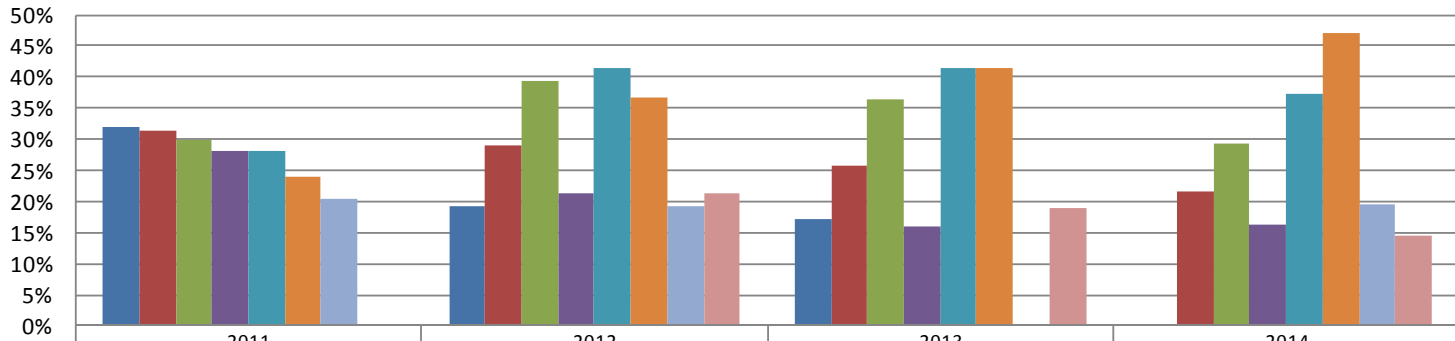


Propósito general

- ▶ Presentar las experiencias educativas más reprobadas y analizar las causas de la reprobación.
- ▶ Analizar y establecer la pertinencia de estrategias de atención para el apoyo de los estudiantes, por ejemplo los PAFIs.
- ▶ Experiencias educativas con mayor número de reprobados en la región Coatzacoalcos-Minatitlán, de las generaciones: 2011, 2012, 2013 y 2014. Consultado del Sistema de Seguimiento y Promoción Escolar (SSPE) de la Dirección General de Administración Escolar (DGAE).
- ▶ Se seleccionaron aquellas experiencias educativas que aparecen como más reprobadas en tres o cuatro generaciones. Sólo en los programas educativos donde no se presentó tal situación, se incluyeron con dos generaciones.

Análisis de reprobación de EE

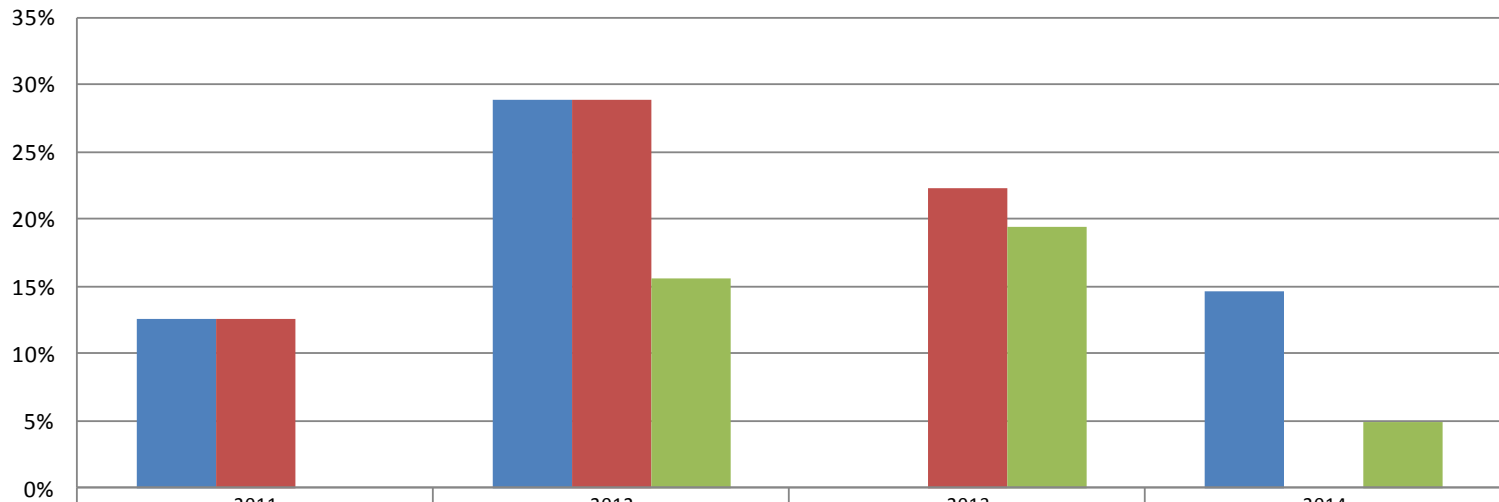
Coatzacoalcos-Minatitlán-Área Técnica



	2011	2012	2013	2014
■ ECUACIONES DIFERENCIALES	32%	19%	17%	0%
■ GEOMETRÍA ANALÍTICA	31%	29%	26%	22%
■ FÍSICA	30%	39%	36%	29%
■ QUÍMICA	28%	21%	16%	16%
■ ÁLGEBRA	28%	41%	41%	37%
■ CÁLCULO DE UNA VARIABLE	24%	37%	41%	47%
■ ALGORITMOS COMPUTACIONALES Y PROGRAMACIÓN	20%	19%	0%	20%
■ PROBABILIDAD Y ESTADÍSTICA	0%	21%	19%	15%



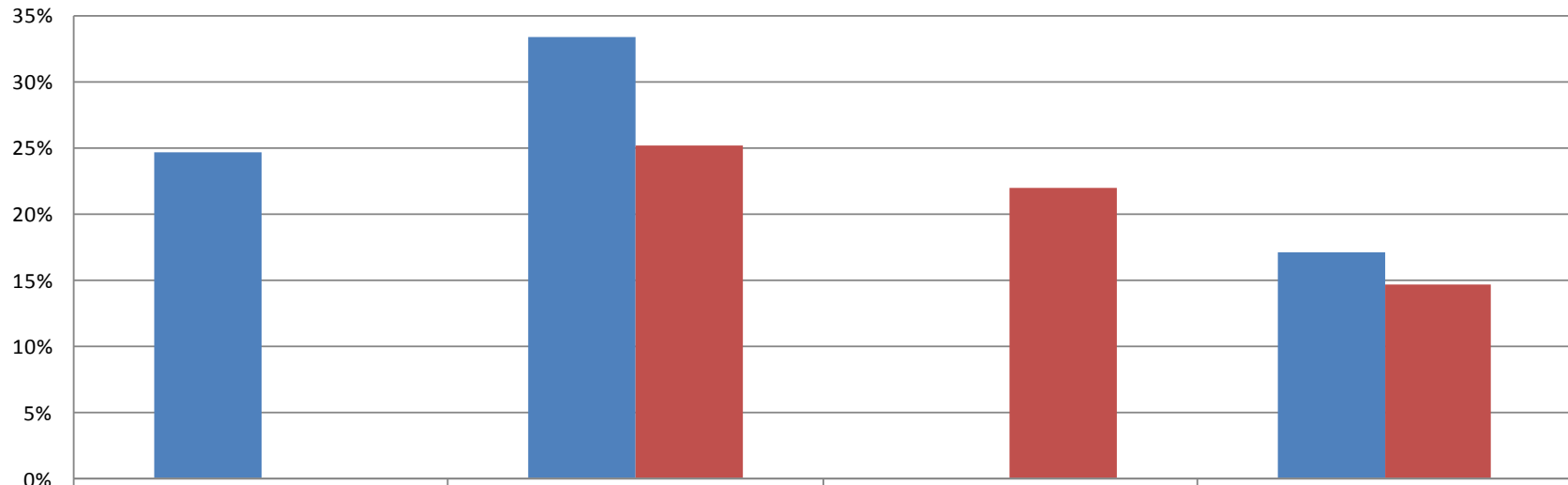
Ingeniería Petrolera



■ TERMODINÁMICA
■ EQUILIBRIO FÍSICO DE LOS FLUIDOS PETROLEROS
■ MATEMÁTICAS BÁSICAS

2011	2012	2013	2014
13%	29%	0%	15%
13%	29%	22%	0%
0%	16%	19%	5%

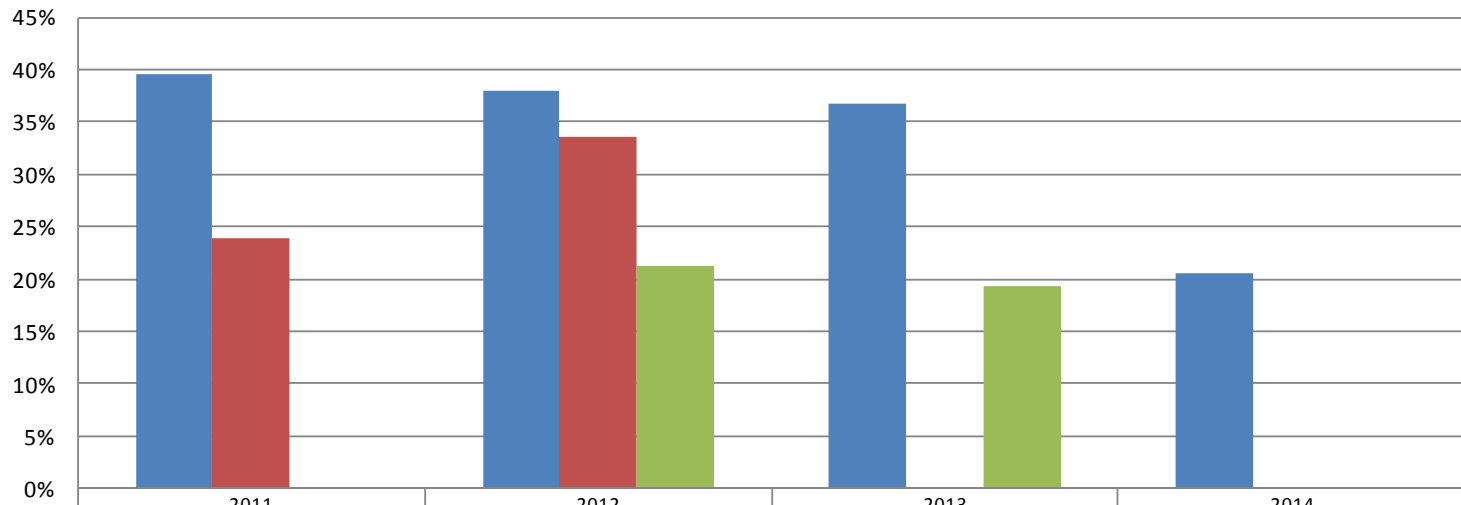
Ingeniería Civil



■ MECÁNICA DE MATERIALES
■ ESTÁTICA

2011	2012	2013	2014
25%	33%	0%	17%
0%	25%	22%	15%

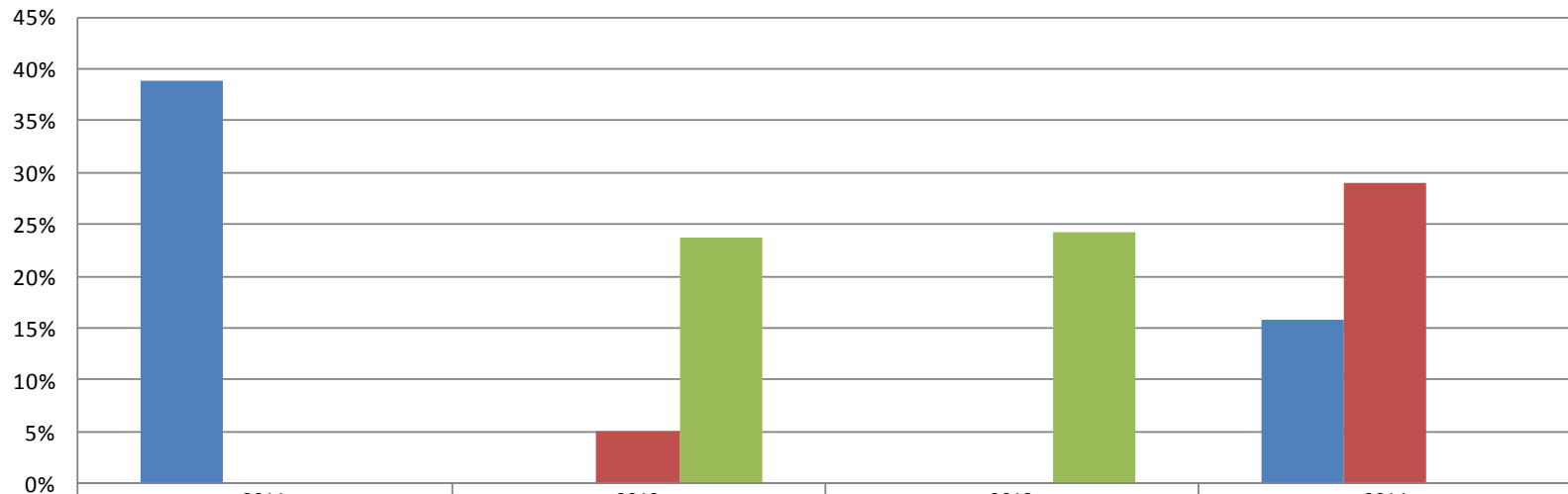
Ingeniería Química



■	TERMODINÁMICA
■	FUNDAMENTOS DE TRANSFERENCIA DE MOMENTUM
■	INGENIERÍA ECONÓMICA

2011	2012	2013	2014
40%	38%	37%	21%
24%	34%	0%	0%
0%	21%	19%	0%

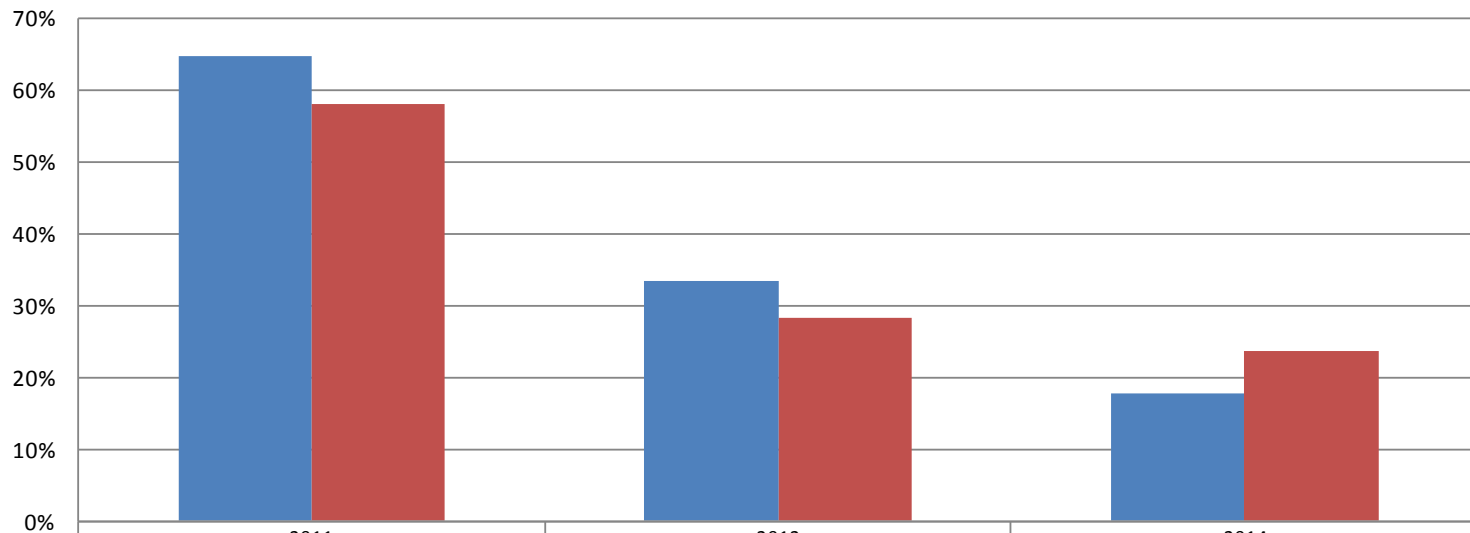
Ingeniería Ambiental



■	TERMODINÁMICA AMBIENTAL
■	ECOLOGÍA Y DESARROLLO SOSTENIBLE
■	QUÍMICA INORGÁNICA

2011	2012	2013	2014
39%	0%	0%	16%
0%	5%	0%	29%
0%	24%	24%	0%

Ingeniería en Biotecnologías



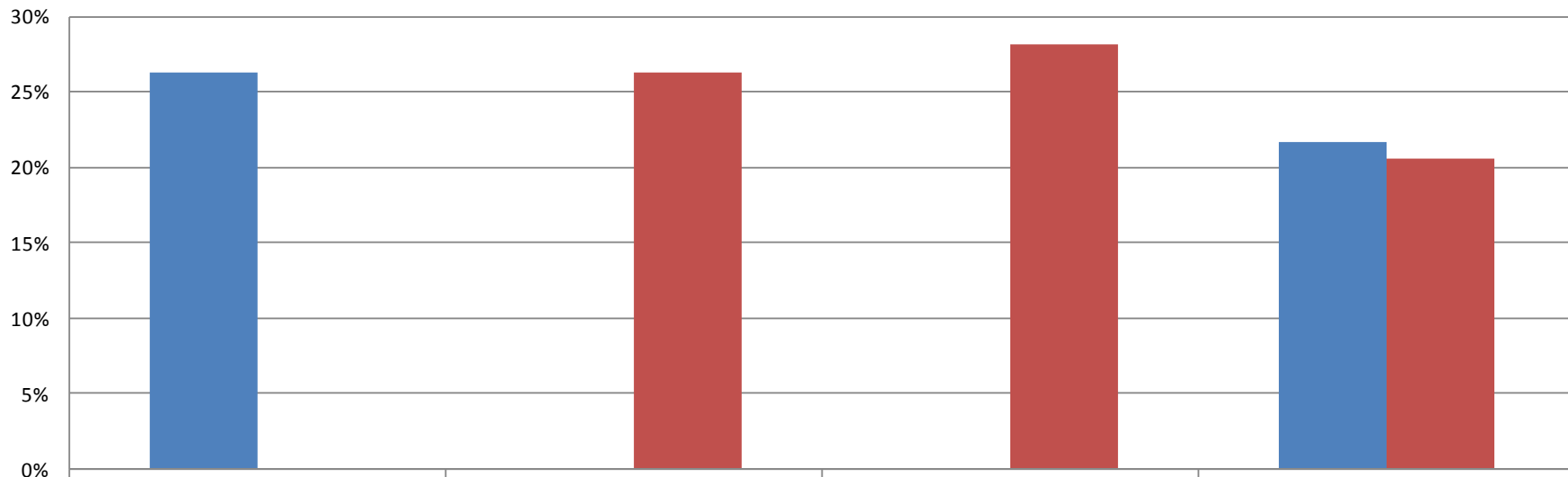
■ QUÍMICA ORGÁNICA I
■ QUÍMICA ANALÍTICA Y MÉTODOS INSTRUMENTALES

2011	2012
65%	33%
58%	28%

2014
18%
24%

2014
18%
24%

Ingeniería Mecánica



■ ESTÁTICA
■ FÍSICA MODERNA

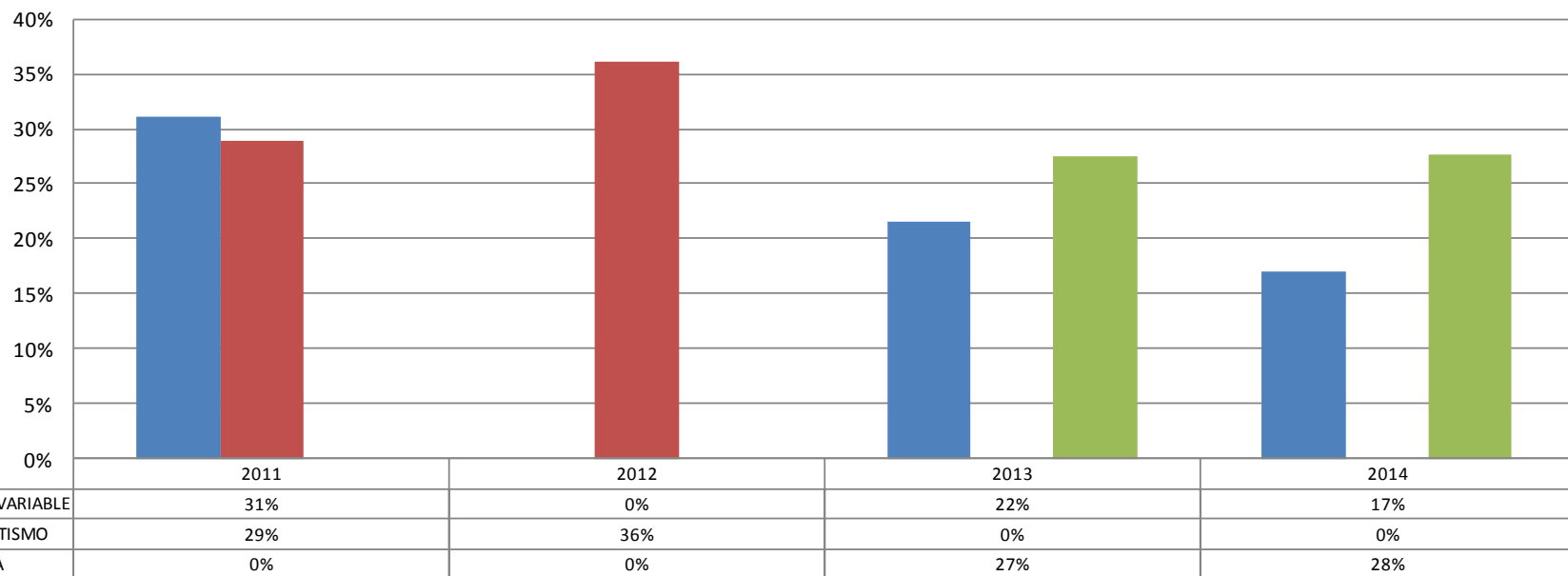
2011	2012
26%	0%
0%	26%

2013
0%
28%

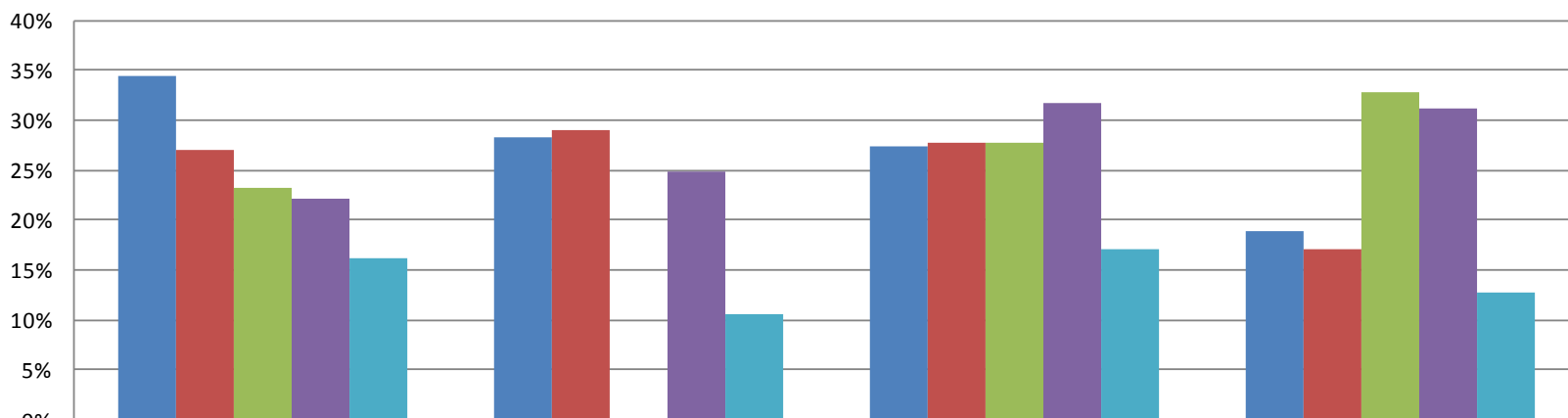
2014
22%
21%

2014
22%
21%

Ingeniería Eléctrica



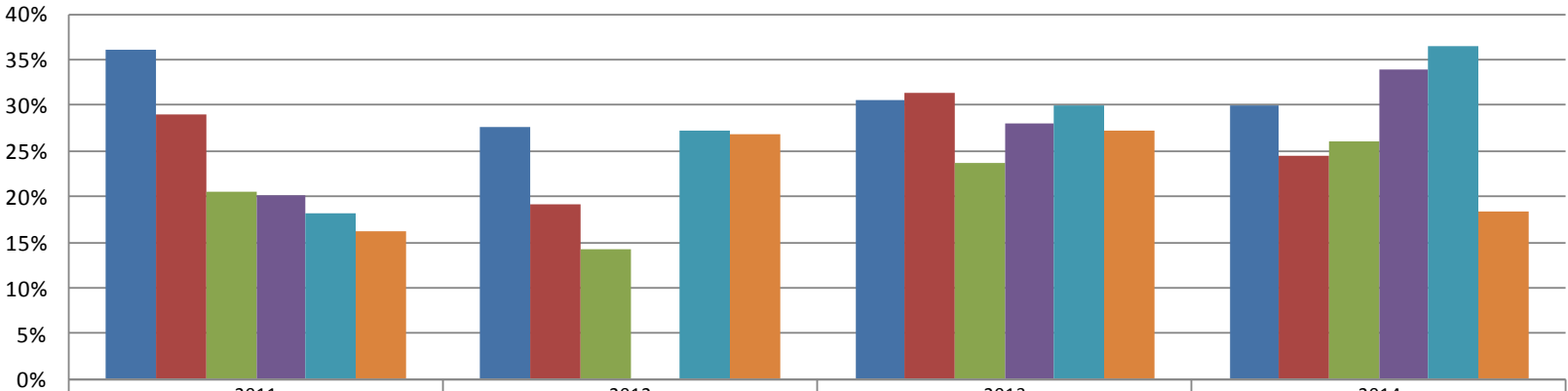
Coatzacoalcos-Minatitlán-Económico-Administrativa



	2011	2012	2013	2014
ESTADÍSTICA	34%	28%	27%	19%
FUNDAMENTOS DE CONTABILIDAD	27%	29%	28%	17%
ECONOMÍA	23%	0%	28%	33%
MATEMÁTICAS ADMINISTRATIVAS	22%	25%	32%	31%
CONTABILIDAD DE COSTOS I	16%	11%	17%	13%



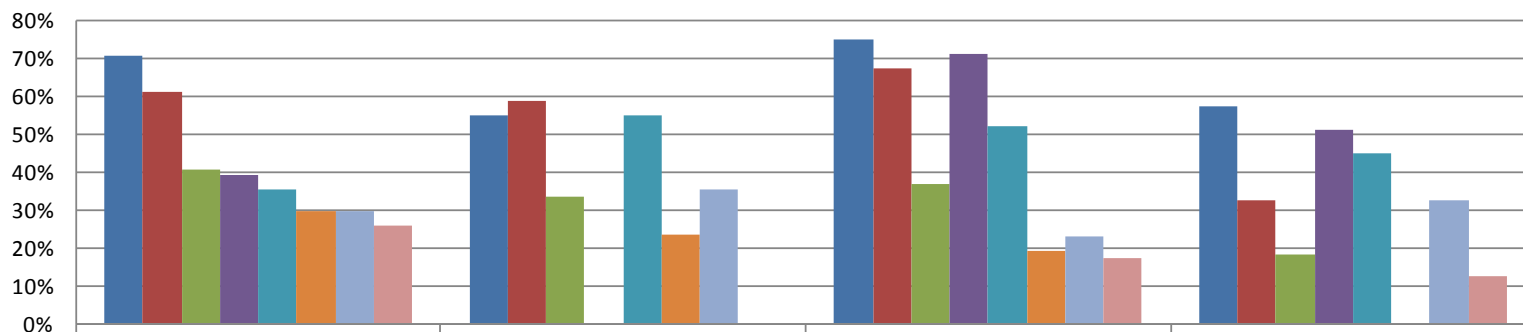
Contaduría



	2011	2012	2013	2014
ESTADÍSTICA	36%	28%	31%	30%
CONTABILIDAD DE COSTOS I	29%	19%	31%	24%
CONTABILIDAD INTERMEDIA I	21%	14%	24%	26%
ECONOMÍA	20%	0%	28%	34%
MATEMÁTICAS ADMINISTRATIVAS	18%	27%	30%	36%
FUNDAMENTOS DE CONTABILIDAD	16%	27%	27%	18%



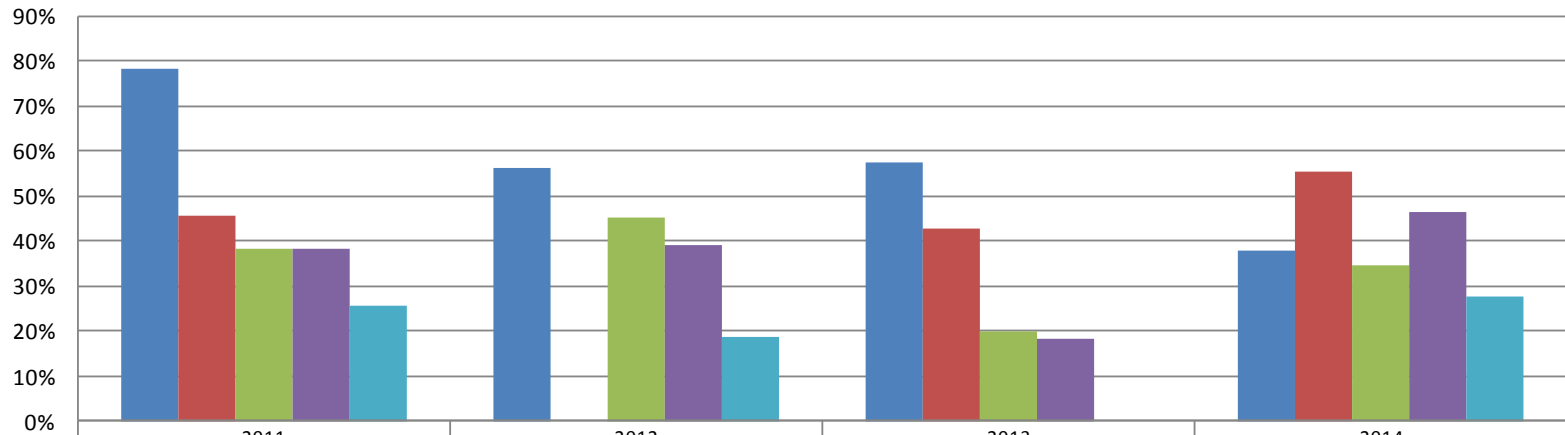
Sistemas Computacionales Administrativos



	2011	2012	2013	2014
MATEMÁTICAS ADMINISTRATIVAS	70%	55%	75%	57%
ESTADÍSTICA	61%	59%	67%	33%
FUNDAMENTOS DE CONTABILIDAD	41%	33%	37%	18%
ECONOMÍA	39%	0%	71%	51%
ALGORÍTMICA	35%	55%	52%	45%
FUNDAMENTOS DE BASES DE DATOS	30%	24%	19%	0%
FUNDAMENTOS DE LA ADMINISTRACIÓN	30%	35%	23%	33%
MATEMÁTICAS DISCRETAS	26%	0%	17%	12%

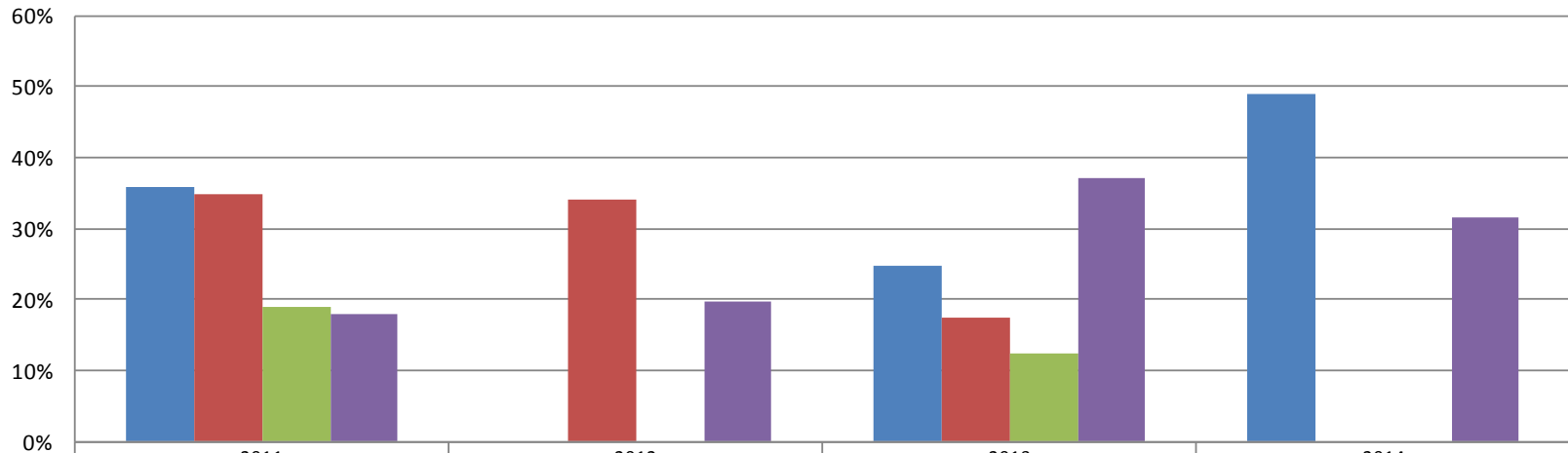


Gestión y Dirección de Negocios



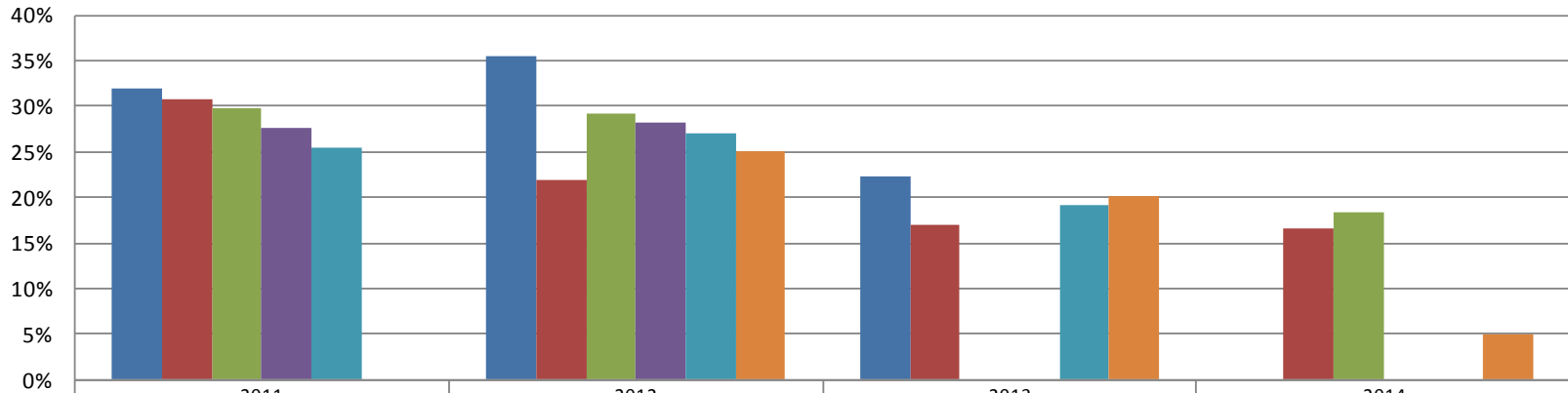
■ FUNDAMENTOS DE CONTABILIDAD	78%	56%	57%	38%
■ DESARROLLO ECONÓMICO	45%	0%	43%	55%
■ MATEMÁTICAS FINANCIERAS	38%	45%	20%	34%
■ SOFTWARE DE APLICACIÓN ESTADÍSTICA	38%	39%	18%	47%
■ FUNDAMENTOS DE ADMINISTRACIÓN	25%	19%	0%	28%

Administración



■ ECONOMÍA	36%	0%	25%	49%
■ ESTADÍSTICA	35%	34%	18%	0%
■ FUNDAMENTOS DE CONTABILIDAD	19%	0%	12%	0%
■ MATEMÁTICAS ADMINISTRATIVAS	18%	20%	37%	32%

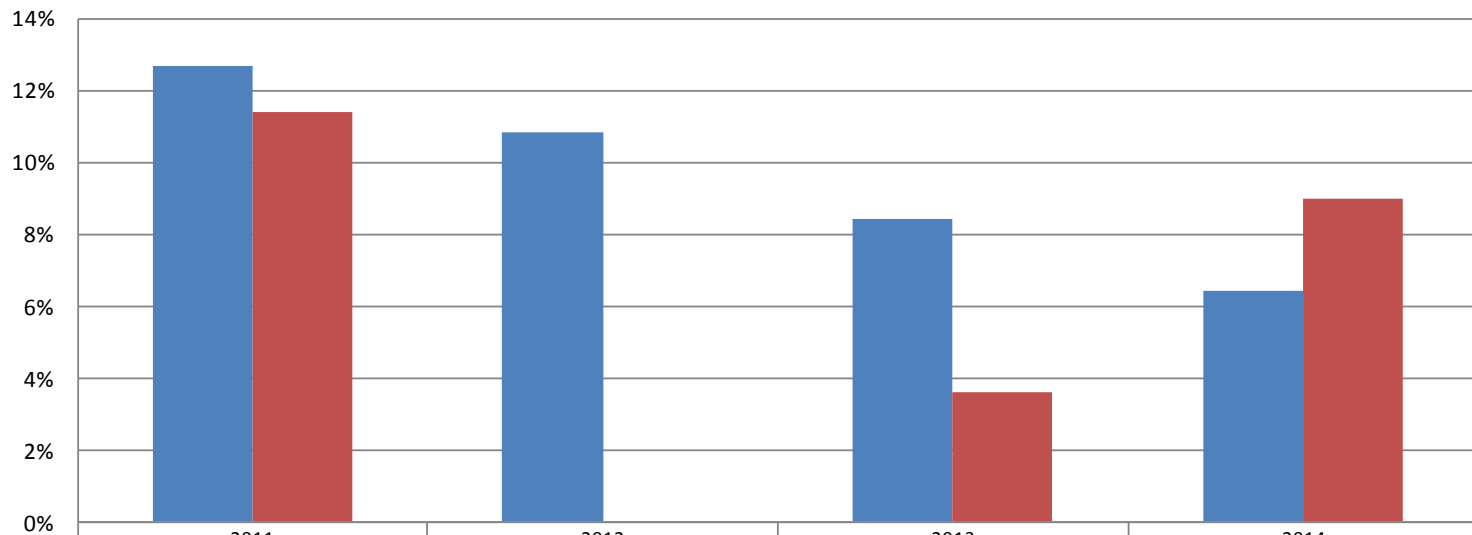
Sistemas de Producción Agropecuaria



■ EDAFOLOGÍA	32%	35%	22%	0%
■ ECONOMÍA	31%	22%	17%	17%
■ BIOQUÍMICA	30%	29%	0%	18%
■ MATEMÁTICAS	28%	28%	0%	0%
■ SEMINARIO DE SOCIOLOGÍA RURAL	26%	27%	19%	0%
■ MORFOFISIOLOGÍA ANIMAL	0%	25%	20%	5%



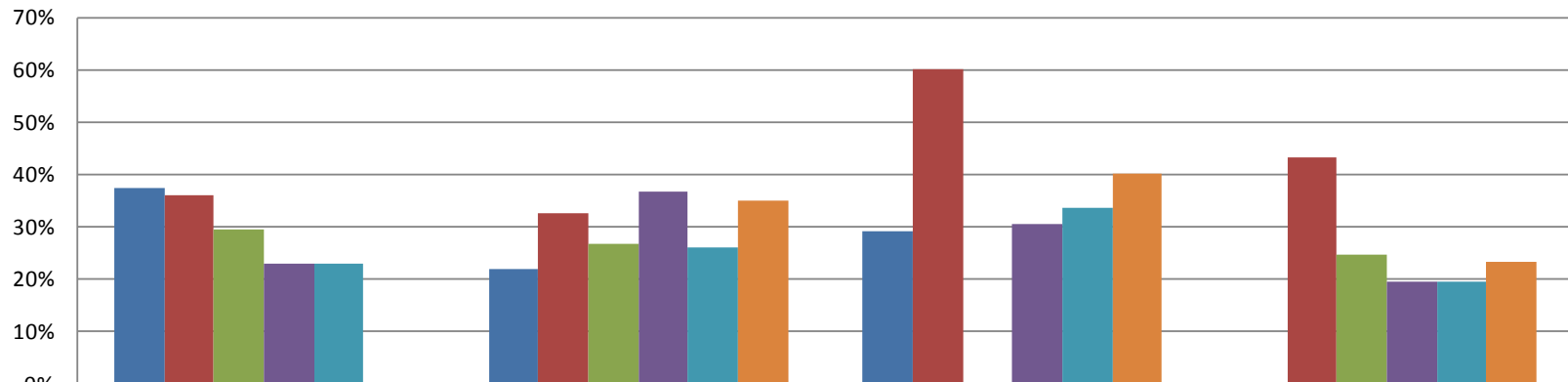
Trabajo Social



■ PARADIGMAS DE LAS CIENCIAS SOCIALES				
■ METODOLOGÍA DE LA INVESTIGACIÓN CUALITATIVA				

	2011	2012	2013	2014
	13%	11%	8%	6%
	11%	0%	4%	9%

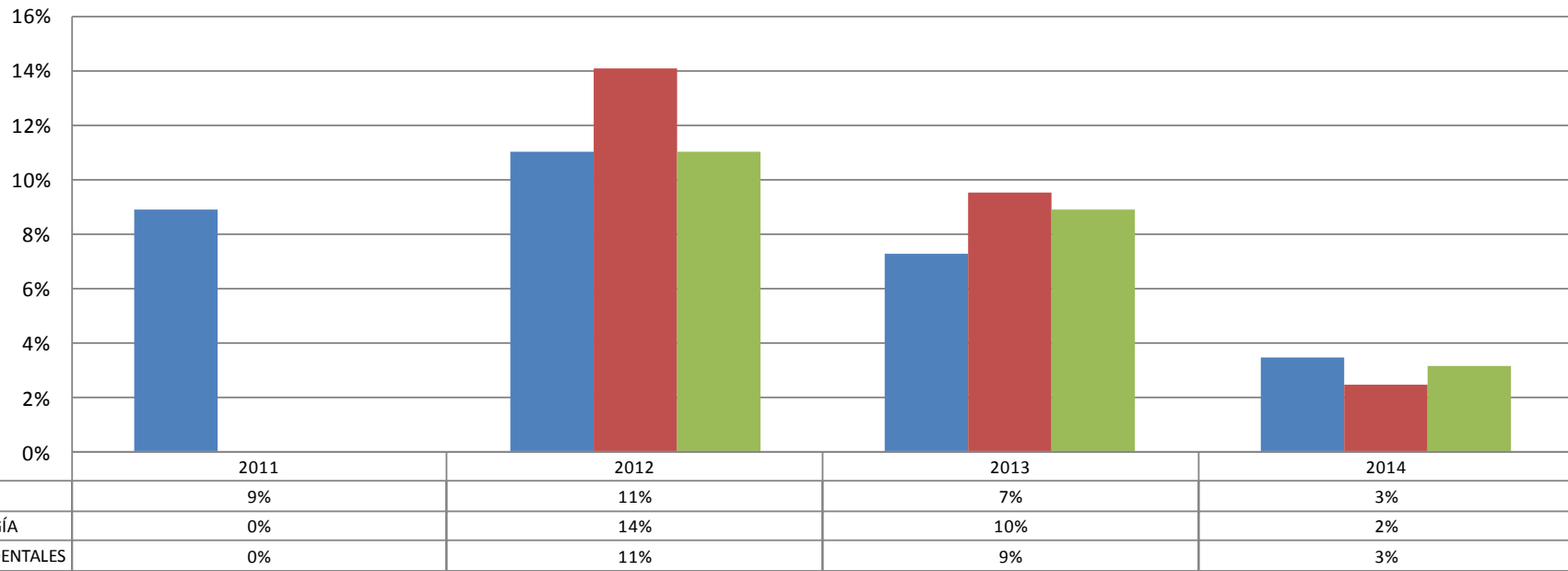
Derecho SEA



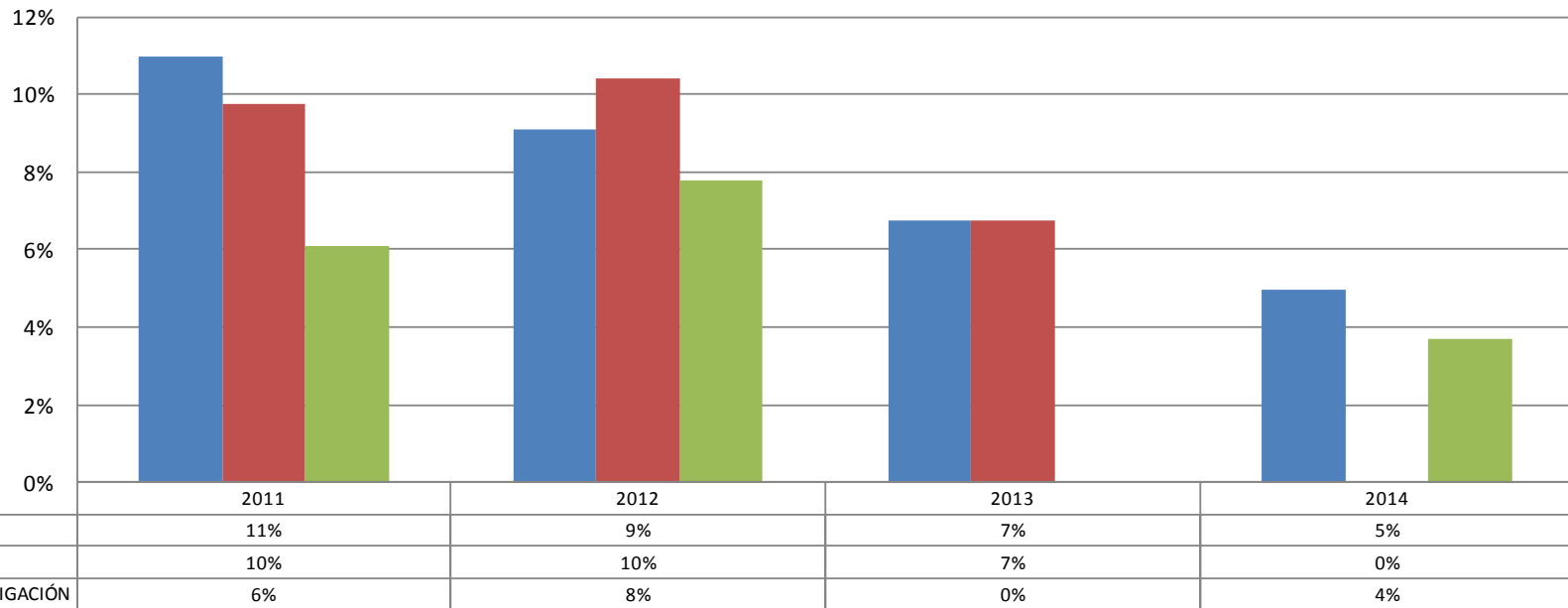
■ DERECHO PENAL ESPECIAL				
■ TEORIA ECONOMICA				
■ DERECHO ROMANO				
■ DERECHO PENAL GENERAL				
■ DERECHO DE BIENES Y SUCESIONES				
■ DERECHO DE PERSONAS Y FAMILIA				

	2011	2012	2013	2014
	37%	22%	29%	0%
	36%	32%	60%	43%
	29%	26%	0%	25%
	23%	36%	30%	19%
	23%	26%	34%	19%
	0%	35%	40%	23%

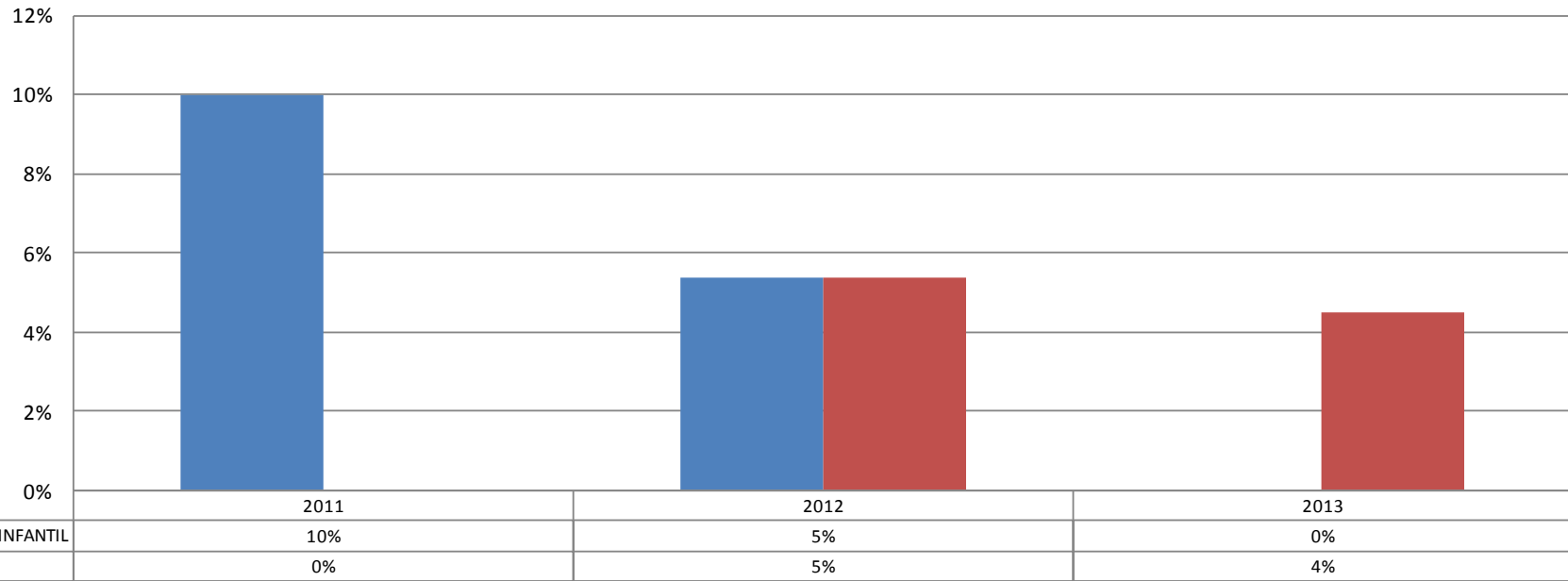
Coatzacoalcos-Minatitlán-Ciencias de la Salud



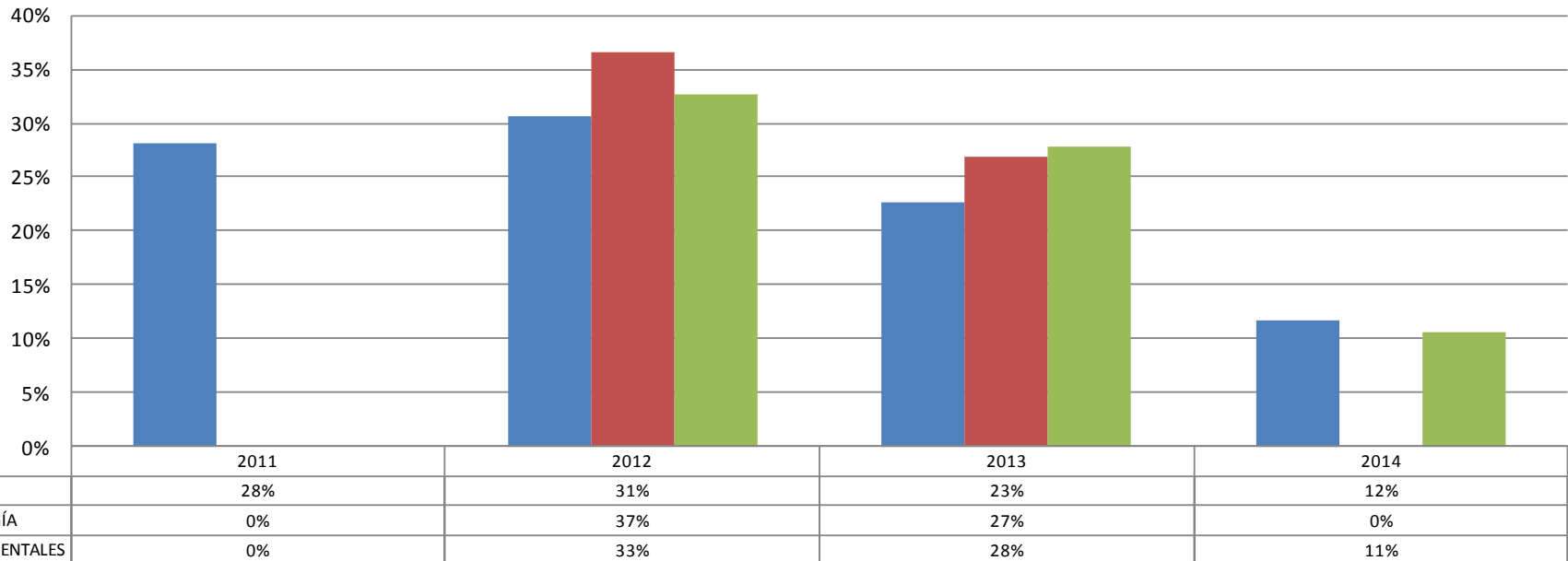
Médico Cirujano



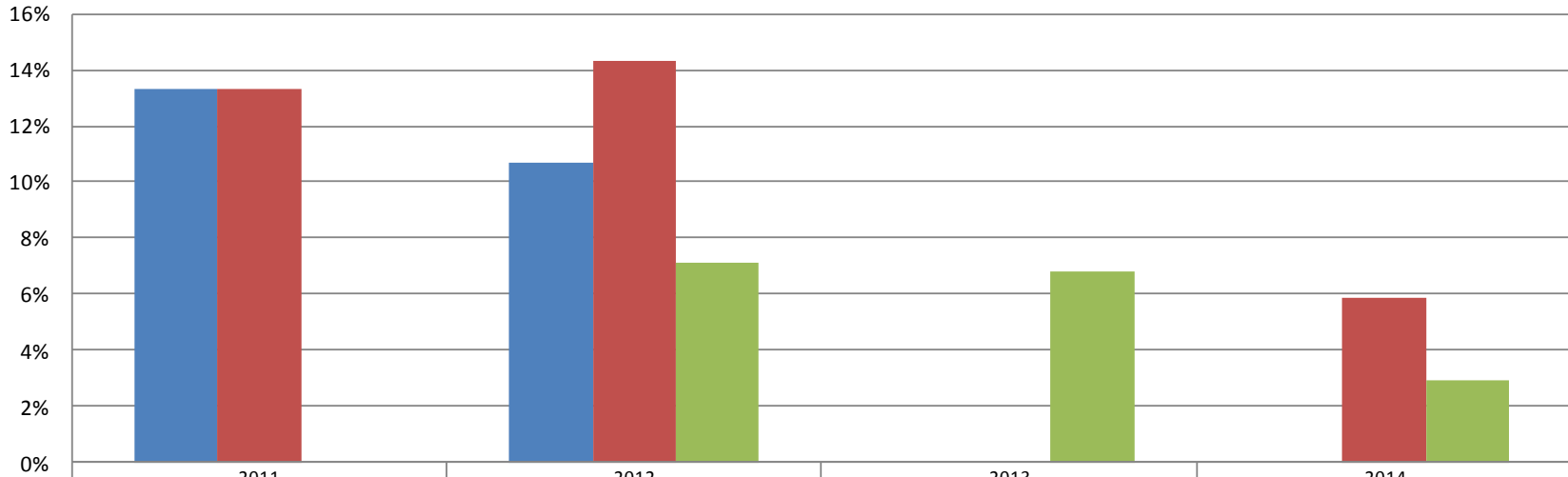
Enfermería



Cirujano Dentista



Técnico en Enfermería



	2011	2012	2013	2014
FISIOPATOLOGÍA DEL ADULTO	13%	11%	0%	0%
ANATOMÍA Y FISIOLOGÍA	13%	14%	0%	6%
ENFERMERÍA DEL ADULTO	0%	7%	7%	3%

