



Laboratorio para el Análisis de Información Generada a través de las Redes Sociales en Internet (LARSI)

Dr. Carlos Adolfo Piña García

Centro de Estudios de Opinión y Análisis (CEOA),
Universidad Veracruzana

October 3, 2018



Introducción

- Flujo en tiempo real: <https://www.webpagefx.com/internet-real-time/>

The Internet in Real Time

Like 358 Share Tweet Share Guardar G+

By the time you finish reading this sentence, there will have been 219,000 new Facebook posts, 22,800 new tweets, 7,000 apps downloaded, and about \$9,000 worth of items sold on Amazon... depending on your reading speed, of course. Now that the Internet is widely available, just one second of global online activity is jam-packed full of events, from communication with others to data storage to entertainment options galore.

For example, in the amount of time you've been on this page, this is how much data has already passed through the Internet.

10,814,400
GIGABYTES OF DATA



Introducción

- La información se ha convertido en un recurso indispensable y valioso a nivel mundial.



David Parkins



Introducción

■ Numerología en las redes sociales en el 2018.

2018 *This Is What Happens In An Internet Minute*





Introducción

- Recuerden que si el servicio es **gratis**, entonces usted o sus datos son el **producto** a vender.





Introducción

- Control y monitoreo de la población (black mirror!!!)





Introducción

- Situación actual de los laboratorios de datos en el mundo:





- Posicionar a la Universidad Veracruzana como una institución generadora de soluciones ante los retos que plantea la sociedad actual en términos de una producción masiva de datos en las redes sociales.
- <http://larsi.info/>



LARSI

Laboratorio para el Análisis de Información Generada a través de Redes Sociales en Internet



Acerca Equipo Participa Contacto





■ Investigación:

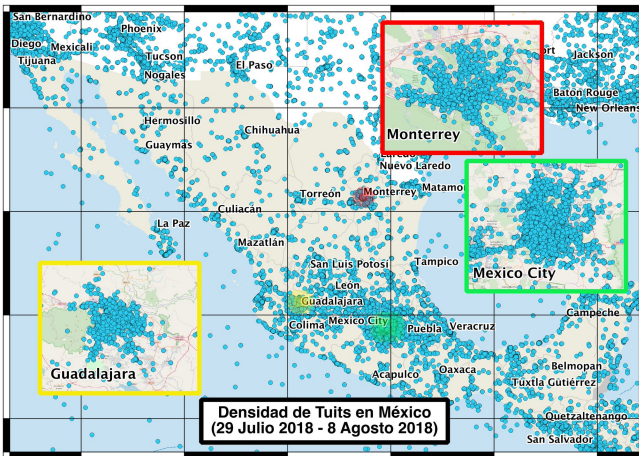
Temas



- ♥ Salud pública
- ✈ Movilidad
- ⚡ Violencia
- ⇄ Accidentes
- ☁ Contaminación
- 🧪 Ciencia
- 👥 Problemas sociales
- 🏛 Política

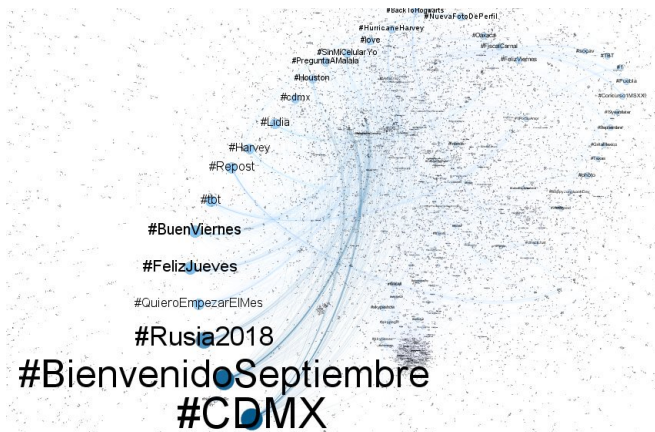


■ Monitoreo regional:





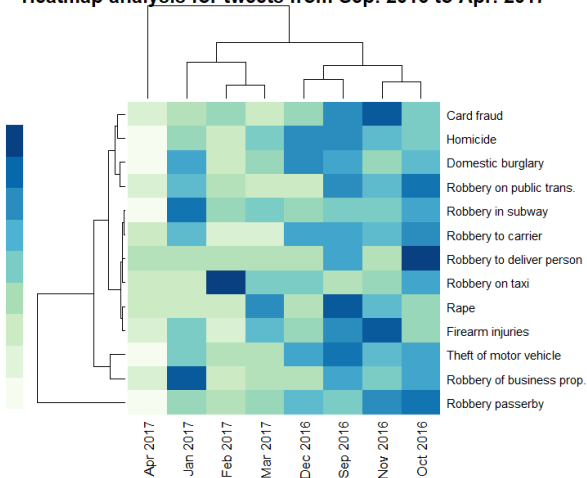
■ Red de hashtags:





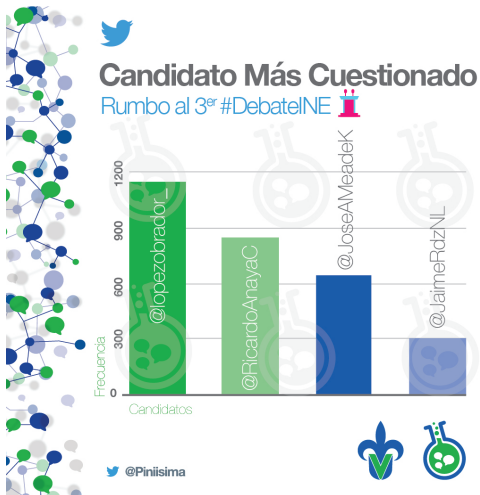
■ Análisis estadístico:

Heatmap analysis for tweets from Sep. 2016 to Apr. 2017





■ 3er Debate INE:





■ 3er Debate INE:





■ 3er Debate INE:





Cuentas Con Más y

En las preguntas para el 3^{er} #DebateINE 



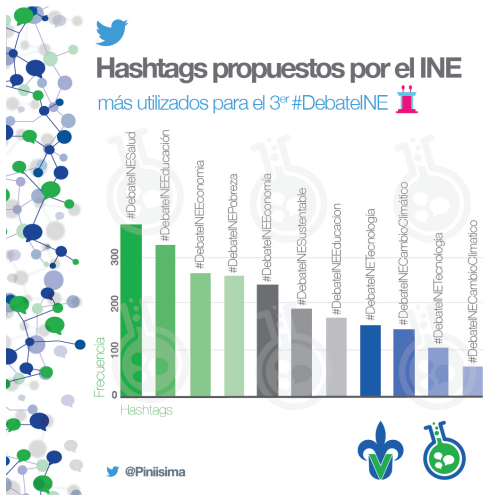
Color:  (más oscuro = más likes)
Tamaño:  Cantidad

 @Piniisima



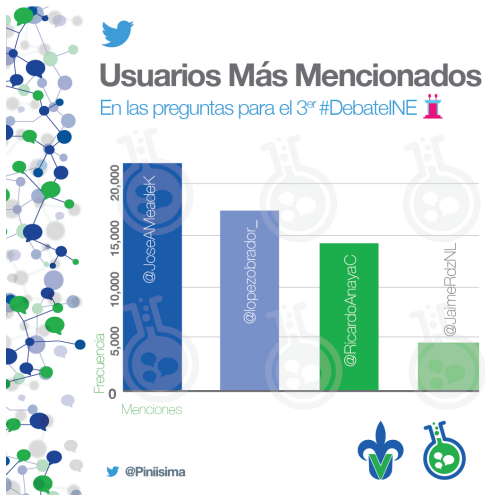


■ 3er Debate INE:



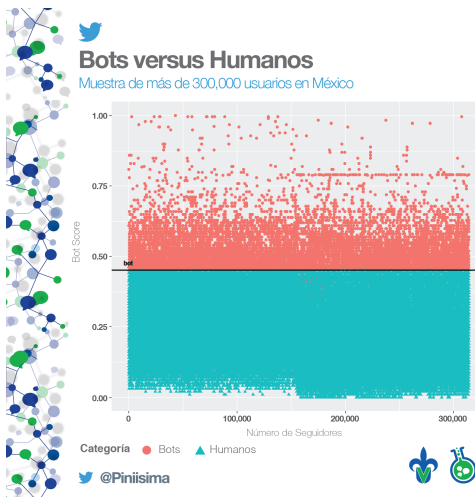


■ 3er Debate INE:



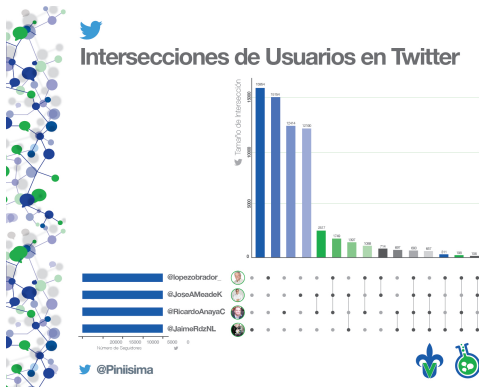


■ 3er Debate INE:





■ 3er Debate INE:





Consideraciones

Importante:

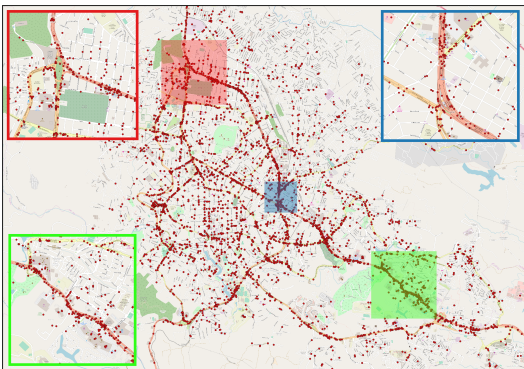
"Under these circumstances, **any collection of tweets will be biased**, and inferences based on analysis of such tweets will not match the population characteristics. **A biased sample can't be corrected by collecting more data**; and these biases have important implications for research based on Twitter data, suggesting that Twitter data are not suitable for research where representativeness is important, such as forecasting elections or gaining insight into attitudes, sentiments, or activities of large populations."

Blank, G. (2016) The Digital Divide Among Twitter Users and Its Implications for Social Research. Social Science Computer Review



Proyectos

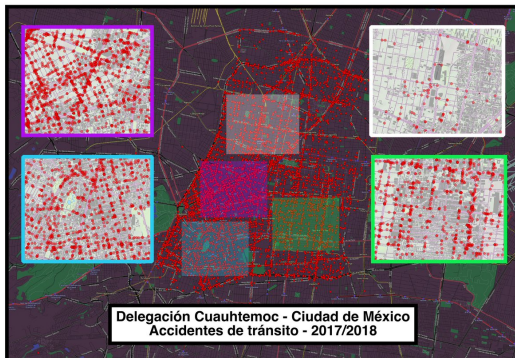
- **Accidentes viales en Xalapa.**
- Dónde ocurren más accidentes viales?, Cuándo ocurren (alta incidencia), cuáles son las características de las colisiones?





Proyectos

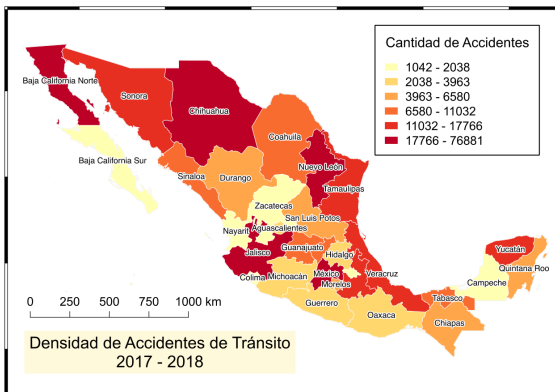
- **Accidentes viales en CDMX.**
- Dónde ocurren más accidentes viales?, Cuándo ocurren (alta incidencia), cuáles son las características de las colisiones?





Proyectos

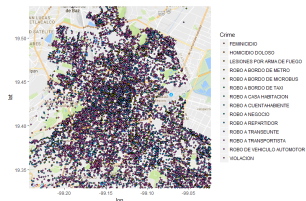
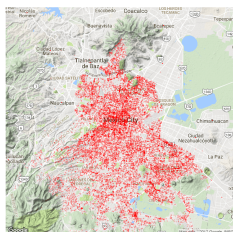
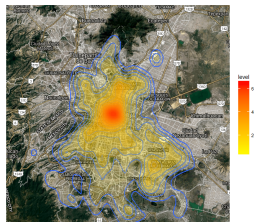
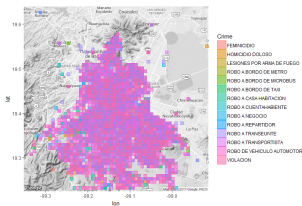
■ Accidentes viales en la República Mexicana.





Proyectos

- **Patrones de crimen en CDMX.**
- **Cuántos y qué tipo de delitos se cometen en CDMX?**





Proyectos

■ Análisis Uber.





Gracias por su atención

Contacto:

- Twitter: **@Piniisima.**
- Mi página personal:
`https://www.uv.mx/personal/cpina/`
- Email: **cpina@uv.mx**
- LARSI: `http://larsi.info/`