

# **Mapa Digital de México y MxSIG, su utilidad en la Academia**

**Mtra. María Ramírez Salazar**

**Xalapa Eqz, Ver., 6 de septiembre del 2018**



## Función institucional

- Normalización.
- Generación de información estadística y geográfica. (datos-mapas)
- SIG (software para uso público-nacional)

## El acierto y pertinencia nacional

El Mapa Digital de México es un Sistema de Información Geográfica (SIG), desarrollado por el INEGI, que integra información de los elementos naturales y culturales que conforman el entorno geográfico del país y permite relacionarlos con información estadística: en línea y para escritorio.

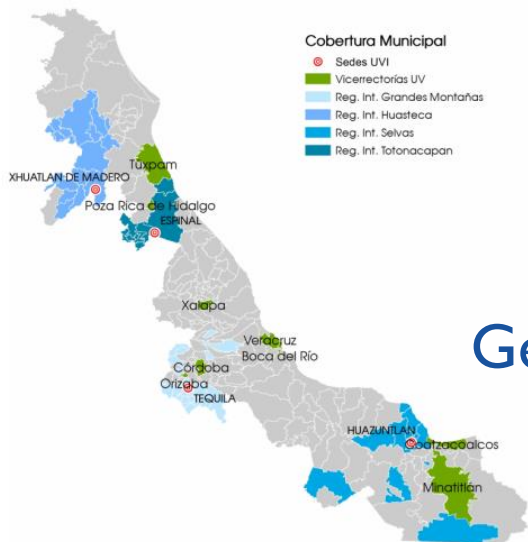


## Bondades del Mapa Digital de México y MxSIG

- Desarrollado en código libre para la web
- Integra información oficial
- Accesibilidad casi democrática
- Ayuda a responder preguntas de manera más rápida  
*desde preguntas sencillas hasta preguntas complejas*
- Escala espacio-temporal de la información
- Es amigable con otros sistemas de información (accesibilidad, escalabilidad e interoperabilidad)
- Permite análisis espaciales

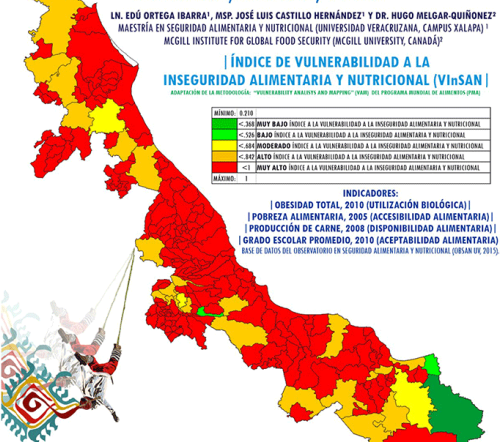
# Utilización en la Academia

## Docencia



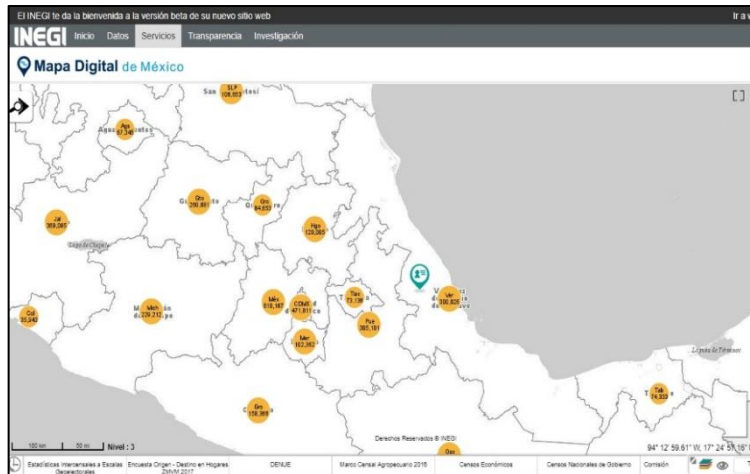
## Investigación

### MAPA DE VULNERABILIDAD A LA INSEGURIDAD ALIMENTARIA Y NUTRICIONAL VERACRUZ, MÉXICO; 2015.

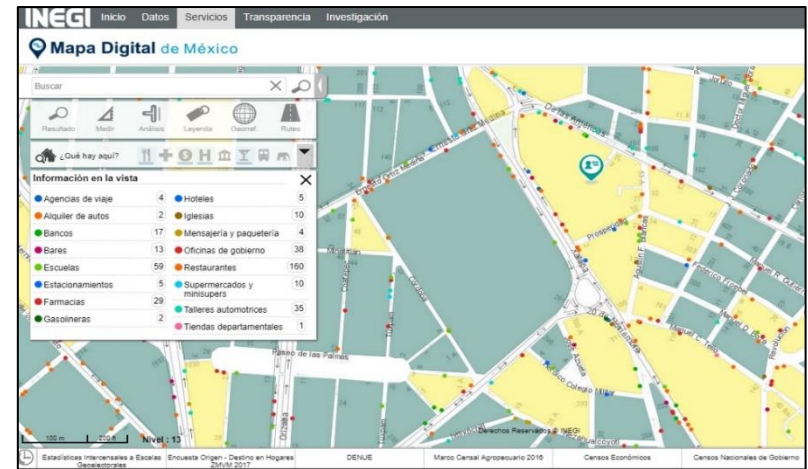
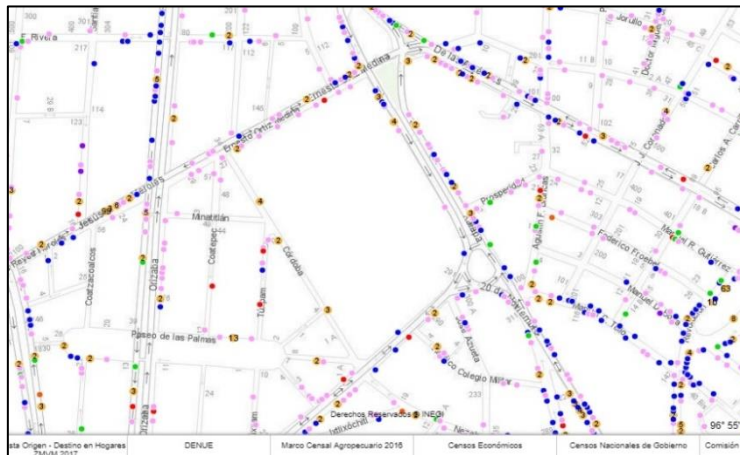
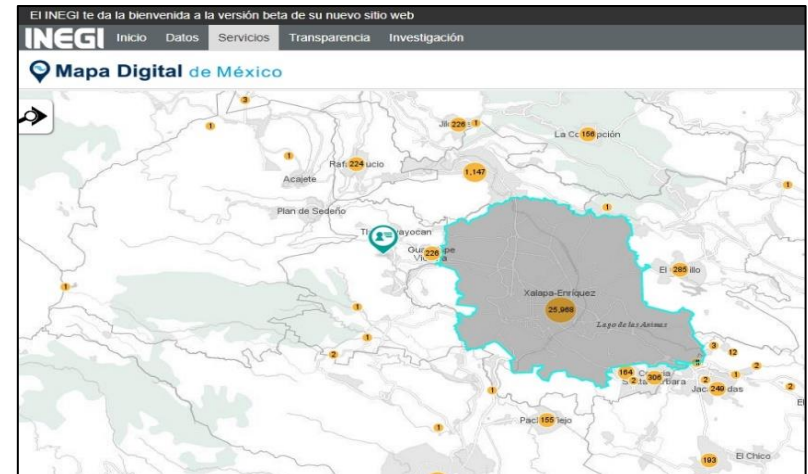


## Gestión-vinculación

# Escala espacio-temporal de la información



En 2016 el estado de Veracruz tenía 300,025 Unidades Económicas



# Aprovechamiento vs subaprovechamiento de las herramientas

- Parece que todavía no se cuenta con una capacidad institucional ni profesional, para sistematizar, digerir y procesar las bases de información estadística y geográfica de las que se dispone.
- En las instituciones no existen las áreas que recuperen toda la información que debe sustentar las decisiones de gobierno. Pero tampoco en las Universidades existen los grupos de trabajo que sistematicen y analicen la información estadística y geográfica que podría fortalecer sus procesos de investigación.
- Por otro lado, más allá de las habilidades técnicas, es prioritario contar con las capacidades teóricas y metodológicas para indagar los sistemas de análisis espacial, con base en procesos metodológicos ordenados.

**Gracias por su atención**

María Ramírez Salazar

[mariramsa@gmail.com](mailto:mariramsa@gmail.com)  
[mariaramirez@uv.mx](mailto:mariaramirez@uv.mx)