

Convocatoria

Décima temporada

Otoño 2024

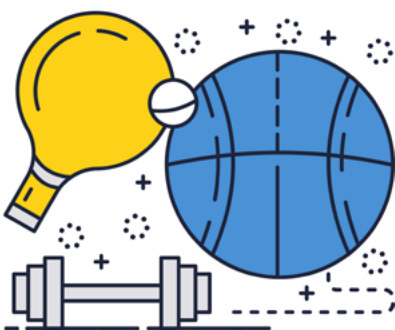
La Dirección General de Investigaciones (DGI) invita a la comunidad académica, de investigación, profesionales en estancia posdoctoral, estudiantes de posgrado y otras personas expertas en ciencias. Tanto de la Universidad Veracruzana (UV) como de otras instituciones de educación superior y asociaciones civiles al programa Tardes de Ciencia.

Tardes de Ciencia inicia con la pandemia en 2020 y, hasta el día de hoy, se han impartido más de cien charlas en ocho temporadas. Quien guste sumarse a la décimo ciclo de conferencias, puede proponer una charla o una mesa de diálogo con personas expertas. Lo anterior, tiene como objetivo difundir actividades de investigación, en lenguaje ameno, claro y entendible para un público amplio y poco especializado en temas de ciencia.

Se espera realizar estas charlas en modalidad virtual, con público en vivo y transmitidas en directo en nuestras redes sociales. Las reuniones son los martes, en punto de las 17:00 horas (tiempo del centro de México). Con la finalidad de integrar el programa para el segundo periodo de Tardes de Ciencia, con los temas que consideren importantes para dar a conocer, al llenar el formulario, solicitamos tu apoyo cumpliendo las siguientes políticas de participación:

Generales

- No se repiten títulos.
- Las y los ponentes pueden participar solo una vez al año.
- Revisa la disponibilidad en el [calendario](#). Observa que la fecha que elijas esté disponible.
- Con la fecha elegida, envía tu propuesta a través de este formato: <https://forms.office.com/r/O4uXXN9rSN>
- Solo se recibirán las propuestas que completen el formato anterior.
- La propuesta se descartará en caso de estar incompleta, con mensajes repetidos, puntos en lugar de respuesta o cualquier otro rasgo que sea distinto a lo solicitado.
- Sugerimos apoyar la publicidad haciendo su propia invitación en sus redes.
- Las charlas estarán dirigidas a personas de todas las edades, se recomienda tomar en cuenta esto para integrar ejemplos diversos.
- Habrá personas viendo el programa desde su celular, considéralo para dimensionar tus imágenes y textos. Asegura, por lo tanto, que sean de buena calidad.
- Usar lenguaje no sexista y motivar la participación del público.
- Las charlas para personas de la comunidad sorda que cuenen con intérprete tendrán preferencia.
- Todas las actividades que se pretendan realizar durante la charla deben ser planeadas en colaboración con los organizadores, con anticipación mínima de un mes.
- Evita subestimar al público, la audiencia de Tardes de Ciencia tiene conocimiento científico relevante, pero al tratarse de un programa de divulgación, se sugiere adaptar el lenguaje.
- Tardes de Ciencia es un programa laico y se debe respetar todo credo.
- Evita posturas radicales o humor fundamentado sobre temas políticos y morales.
- Mantén la motivación. La asistencia de Tardes de Ciencia se compone de dos formas: sincrónica y asincrónica. Hemos tenido charlas vacías en la forma sincrónica que luego registran hasta 1000 reproducciones en la semana. No te desmotives si no hay público el día de la charla.



De los participantes

- Deberán ser o asociarse con un experto o experta en el tema que pretende compartir.
- Es necesario invitar a, por lo menos, otra persona a colaborar, de preferencia de una institución distinta a la del proponente de la Universidad Veracruzana.
- No pueden participar en este ciclo quien haya participado en el primer periodo 2024.
- Se entregarán constancias de participación únicamente a los participantes en vivo.
- Se agradecerá que las y los participantes colaboren en las dinámicas de difusión, por invitación de la DGI, para promocionar su charla: entrevistas en medios, grabación de cápsulas, facilitar imágenes adicionales, compartir la publicidad generada, entre otras.

Para la Charla

- Conectarse con 30 minutos de anticipación la sala virtual de la DGI.
 - Conexión al programa para pruebas de audio y video 4:30 pm
 - Presentación de ponentes (de 2 a 5 minutos) 5:00 pm.
 - Presentación general del tema y una breve reseña de su importancia (5 minutos).
 - Participación de ponentes (de 30 a 40 minutos en total).
 - Intercambio de ideas y preguntas de la audiencia, en vivo y en línea (20 minutos).
 - El mensaje principal debe ser científico. Puede acompañarse de mensajes artísticos, filosóficos o afines.
 - El tiempo máximo de la charla es de 30 minutos.
 - Evita términos demasiado técnicos, fórmulas y el uso excesivo de terminología distinta al español.
 - Agenda una reunión previa para observar y comentar materiales, presentaciones y familiarizarse con la plataforma, en caso de presentarse a distancia.
 - Se solicitará una reunión de dialogo previo a la aceptación de la charla, es requisito mostrar disponibilidad para realizarla.
- La liga de registro: <https://forms.office.com/r/04uXXN9rSN>
 - La liga de la sala Zoom del periodo es: <https://uveracruzana.zoom.us/j/81808366416?pwd=K5T4IUFXKdeYGa4tisKatp2I5rp4eb.1> [Contraseña: 008409/ID de reunión: 818 0836 6416].
 - El acceso a las charlas en vivo, de forma virtual, también se podrá hacer desde la liga <https://www.facebook.com/DGIUV>

Nos reservamos el derecho de participación bajo las siguientes situaciones:

- No haber disponibilidad de fechas para la charla.
- Colocar información diferente a lo solicitado en el formulario.
- Proponer un tema que no sea adecuado a las políticas de participación.
- Si el o la ponente no responde a las comunicaciones de organización.

Si requieres más información, solicítala al correo gyanez@uv.mx de la Coordinación de Gestión y Divulgación de la Investigación, con gusto atenderemos tus dudas e inquietudes. Los resultados de esta convocatoria se publicarán el jueves 1 de agosto a las 9:00 am, hora del Centro de México, en la página de la DGI y en su [Facebook](#).

Muchas gracias por apoyarnos a dar a conocer tus investigaciones a un amplio público e interactuar con él ¡Esperamos tu participación antes del 12 de julio de 2024!

03 de julio de 2024

Dra. Gladis Yañez Garrido

Coordinación de Gestión y Divulgación de la Investigación

Dirección General de Investigaciones

Universidad Veracruzana

Tel. (228) 842 17 00 ext. 13114

