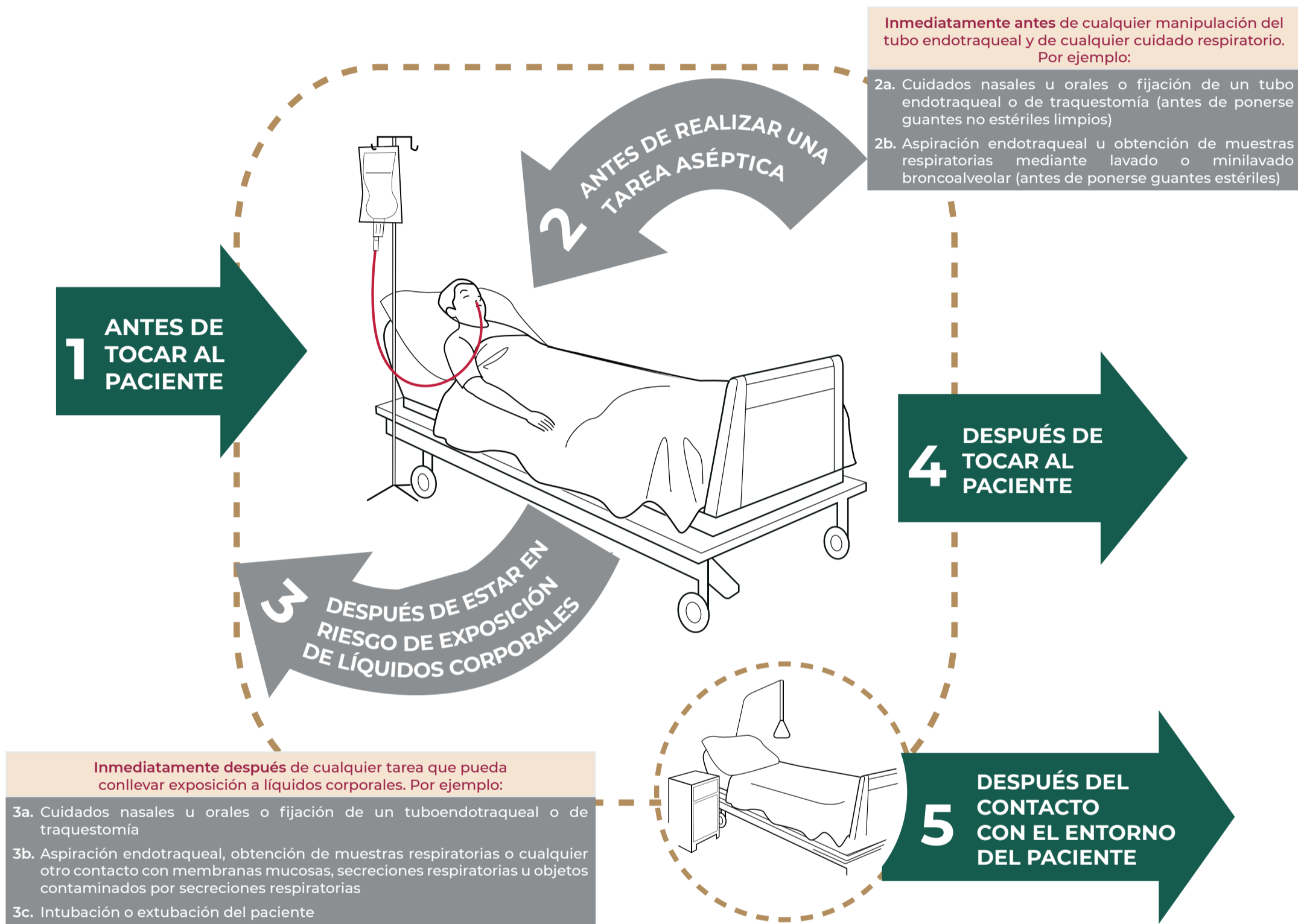


LOS 5 MOMENTOS para la Higiene de las Manos

En la atención a pacientes con tubos endotraqueales



Otras consideraciones fundamentales en adultos con tubos endotraqueales

- Evitar la intubación y utilizar ventilación no invasiva siempre que sea posible
- De ser posible, utilizar tubos endotraqueales con salida de drenaje de secreciones subglóticas en pacientes que probablemente necesiten intubación durante más de 48 horas
- Elevar la cabecera de la cama a 30°–45°
- Siempre que sea posible, no utilizar sedantes en pacientes ventilados
- Evaluar diariamente la posibilidad de extubación probando la respiración espontánea en ausencia de sedantes, siempre que no esté contraindicado.
- Prestar cuidados orales asépticos con guantes limpios no estériles
- Facilitar el ejercicio y la movilización precoces para mantener y mejorar la forma física
- Cambiar el circuito de ventilación solo si tiene suciedad visible o funciona mal.