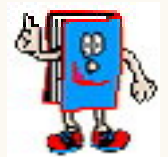




PPP 021

Consejos, recomendaciones y sugerencias

Should e Imperativo



Should & Shouldn't:



PPP 021

USO: Se utilizan en el idioma inglés para dar consejos, sugerencias.

Estructura:

Sujeto	SHOULD	(NOT)	Verbo forma simple	Complemento
You	should		learn	more verbs in English
Elena (She)	should	not	do	too much exercise.
They	should		visit	their parents more often.



PPP 021

Imperativo:

Estructura:

- ☞ Hay una sola forma para cada verbo, la cual siempre es la forma base del mismo: el infinitivo sin “to”.
- ☞ Forma negativa: siempre se antepone “don’t”

Verb	Afirmativo	Negativo
To be	Be good!	Don't be noisy
To eat	Eat more vegetables	Don't eat junk food
To study	Study hard.	Don't study in bed.

Imperativo:



PPP 021

USO:

- Uno de sus usos es dar consejos, sugerencias, recomendaciones.
- Tiene otros usos, revisar presentación sobre imperativo:

PPP 004

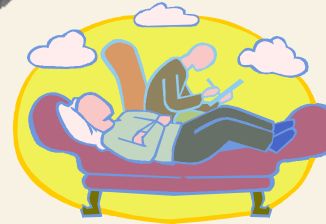
Ejemplos:



PPP 021

A:

I have a terrible
headache!



Suggestions,
recomenations
, advice

B: Take an aspirin.

(imperative)

B: You should take an aspirin.

(should)



EXAMPLES:



PPP 021

A: James and Rose are gaining a lot of weight.

B: They should do more exercise every day.



A: I am gaining a lot of weight.

B: Do more exercise every day.





PPP 021

Material elaborado por:

Mtra.: Gloria J. Ronzón Montiel.



Asesora del CAA-Córdoba

Edición en Power Point: L.I. Araceli R. Rojas Flores