



# Mapa curricular

# Facultad de Bioanálisis Xalapa

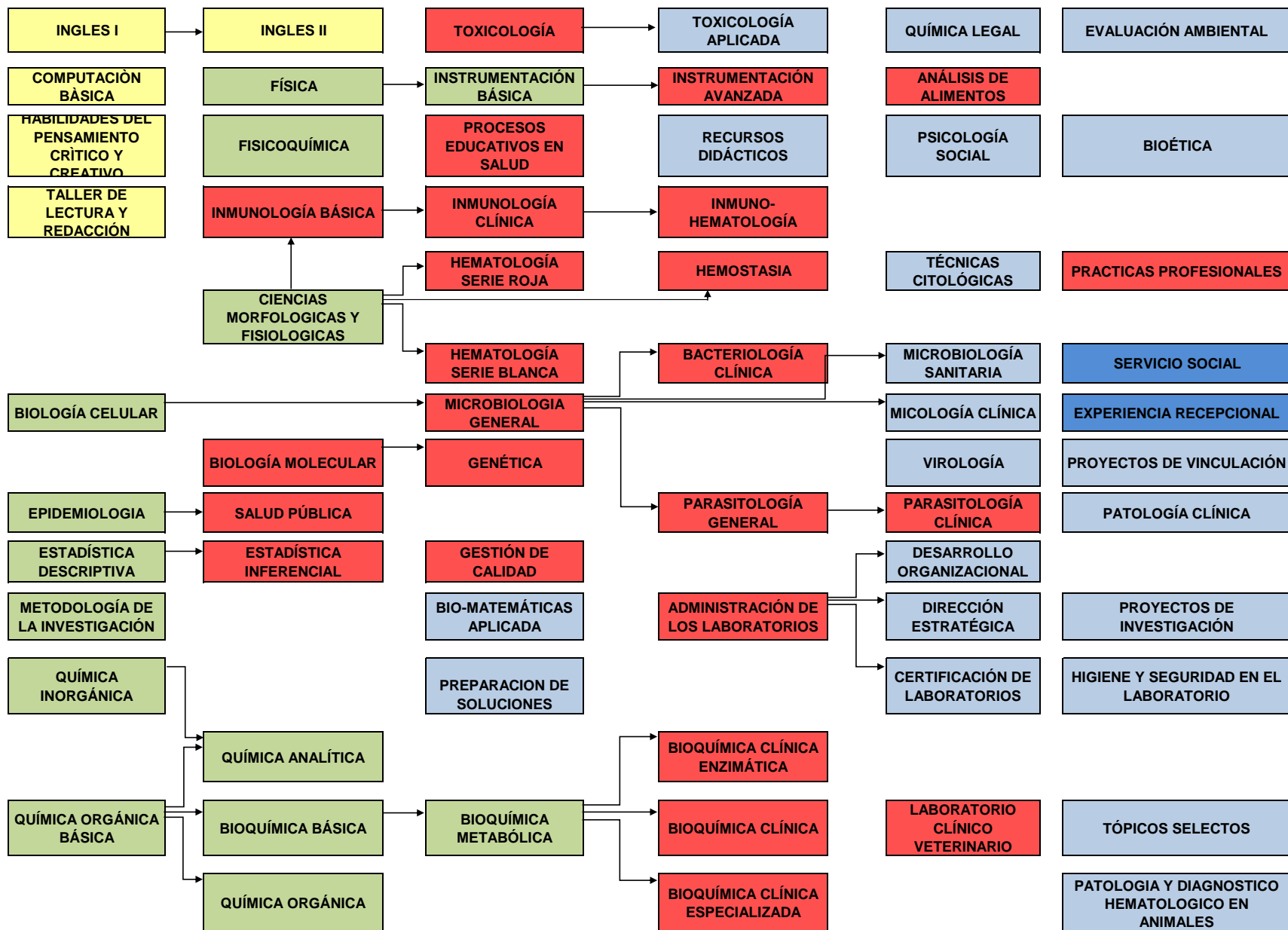
AREA DE FORMACION BASICA			ÁREA DE FORMACION DISCIPLINAR 208 Créditos 67 HT – 82 HP				ÁREA DE FORMACION TERMINAL 24 Créditos	
<b>GENERAL</b> 30 Créditos 4 HT – 22 HP	<b>INICIACION A LA DISCIPLINA</b> 107 Créditos 41 HT – 25 HP		Bioquímica clínica (10) 7 horas	Bioquímica clínica enzimática (10) 7 horas	Bioquímica clínica especializada (10) 7 horas	Prácticas profesionales (7) 15 horas		Experiencia recepcional (12)
Inglés I (6) 6 horas	Metodología de la investigación (8) 4 horas	Estadística descriptiva (5) 3 horas	Estadística inferencial (8) 6 horas	Inmunología básica (10) 7 horas	Inmunología clínica (8) 5 horas	Inmunohematología (10) 7 horas		
Inglés II (6) 6 horas	Química inorgánica (10) 6 horas	Bioquímica metabólica (10) 7 horas	Salud pública (8) 4 horas	Procesos educativos en salud (4) 2 horas	Administración de laboratorios (6) 3 horas	Gestión de calidad (10) 6 horas		93% créditos cursados  Servicio social (12)
Computación básica (6) 6 horas	Química orgánica básica (9) 6 horas	Química orgánica (9) 6 horas	Parasitología general (8) 5 horas	Parasitología clínica (10) 7 horas	Instrumentación avanzada (8) 6 horas	Análisis de alimentos (9) 6 horas		
Habilidades del pensamiento (6) 4 horas	Ciencias morfológicas y fisiológicas (10) 6 horas	Química analítica (12) 8 horas	Hematología serie roja (8) 6 horas	Hematología serie blanca (6) 4 horas	Hemostasia (6) 4 horas			
	Biología celular (4) 2 horas	Bioquímica básica (10) 7 horas	Microbiología general (10) 7 horas	Bacteriología clínica (12) 8 horas	Laboratorio clínico veterinario (10) 7 horas			
Lectura y redacción (6) 4 horas	Fisicoquímica (4) 2 horas	Epidemiología (6) 3 horas	Biología molecular (6) 4 horas	Genética (6) 4 horas	Toxicología (8) 5 horas			
	Física (4) 2 horas	Instrumentación básica (6) 4 horas						
EXPERIENCIAS EDUCATIVAS OPTATIVAS 24 Créditos								
Recursos didácticos (2) 2 horas	Biomatemáticas aplicadas (6) 3 horas	Microbiología sanitaria (4) 4 horas	Toxicología aplicada (6) 4 horas	Patología y diagnóstico hematológico en animales (2) 2 horas				
Bioética (4) 2 horas	Psicología social (4) 3 horas	Micología clínica (6) 4 horas	Química legal (6) 4 horas					
Proyectos de vinculación (4) 4 horas	Higiene y seguridad en el laboratorio (2) 2 horas	Virología (4) 2 horas	Evaluación ambiental (6) 4 horas	Certificación de laboratorios (4) 2 horas				
Proyectos de investigación (4) 4 horas		Técnicas citológicas (6) 4 horas						
		Preparación de soluciones (2) 2 horas	Patología clínica (6) 3 horas	Tópicos selectos (4) 2 horas	Dirección estratégica (4) 2 horas			
AREA DE FORMACION ELECTIVA 24 Créditos								
A partir del primer semestre								

## RETICULA DE LA LICENCIATURA EN QUÍMICA CLÍNICA

No. Matrícula: \_\_\_\_\_

Alumno: \_\_\_\_\_

Tutor: \_\_\_\_\_



### ÁREAS DE FORMACIÓN

Básica General	Básica de Iniciación a la Disciplina	Disciplinar	Terminal	
			Optativas	Servicio Social y Experiencia Recepcional

\_\_\_\_\_  
Firma del Alumno