



UNIVERSIDAD VERACRUZANA

FACULTAD DE CONTADURÍA

MTRO. JORGE A. ACOSTA CÁZARES

MACROECONOMÍA



INDICE

- INTRODUCCION
- MEDICIÓN DE LA PRODUCCIÓN
- OFERTA AGREGADA
- POLÍTICAS ECONÓMICAS



Producto Interno Bruto

- Indicador macroeconómico (PIB), el cual mide la producción total de bienes y servicios de la economía.
- Se tiene que distinguir entre PIB nominal (o a precios corrientes) y PIB real (o a precios constantes).



PIB NOMINAL vs PIB REAL

- PIB nominal (o a precios corrientes): , ***utilizando los precios de mercado de ese mismo periodo. (inflación o deflación)***
- PIB real (o a precios constantes): ***utilizando los precios de mercado de un periodo base fijo (año base).***



Inflación

- La **inflación**, en economía, es el aumento sostenido y generalizado de los precios de los bienes y servicios.
- Si se produce una baja continuada de los precios se denomina deflación.
- En México se mide a través del INPC



Año Base

- **Este concepto se usa en el contexto de la Economía y las finanzas públicas.**
- Es el año que sirve de referencia para el cálculo de un Índice.
- Cuando se calcula un índice, es el año para el cual se asigna un Valor específico a dicho índice, por lo general 1 ó 100.



Deflactar

Transformar una magnitud económica expresada en términos monetarios a precios corrientes en otra magnitud expresada también en términos monetarios, pero a precios del año base.

Eliminar del valor de dicha magnitud el efecto de la inflación o subida de precios.



Ejemplo simple

Suponga un país que sólo produce pan

■ Año	Producción	Precio	PIB nominal	Inflación	PIB real
■ 1	10 panes	\$10	\$100	100	\$100
■ 2	15 panes	\$12	\$180	120	\$150

- Nota el año 1 es base por lo tanto es igual a 100



Crecimiento nominal (%)

$$\text{Crecimiento} = \frac{\text{Pib}_t - \text{Pib}_{t-1}}{\text{Pib}_{t-1}} \times 100$$

$$\text{Crecimiento} = \frac{180 - 100}{100} \times 100 = 80\%$$


-



Deflactar:

$$\text{PIB real} = \frac{\text{Producción}}{\text{INPC}} \times 100$$

$$\text{PIB real} = \frac{180}{120} \times 100 = 150$$

$$\text{Crecimiento} = \frac{150 - 100}{100} \times 100 = 50\%$$


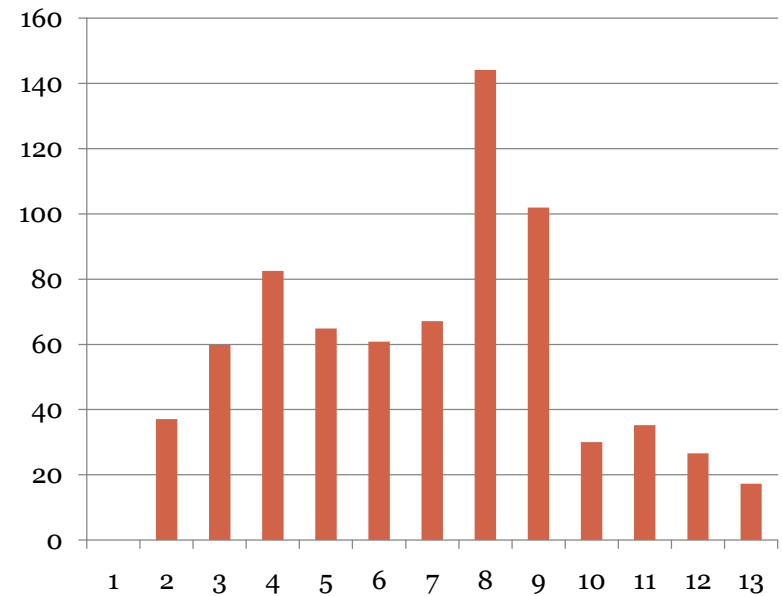
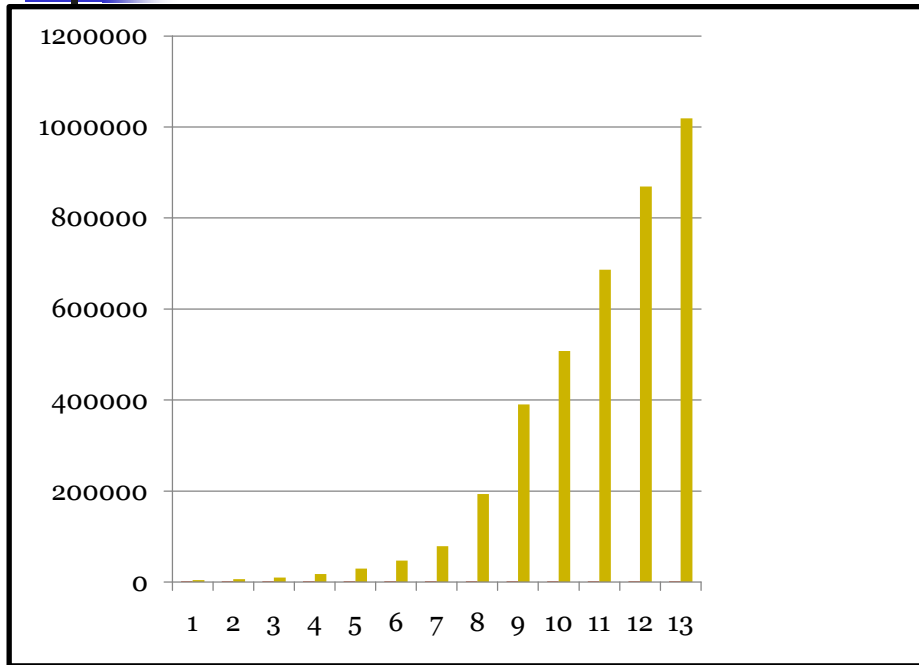


Pib nominal y pib real

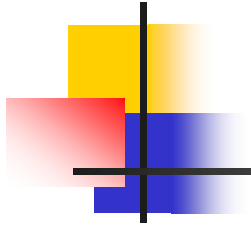
Millones de pesos

Años	Precios corrientes	Crecimiento %	INPC	Precios Constantes de 1 980	Crecimiento Real
1980	4470	0	100	4470	0
1981	6128	37.0917226	126	4863.492063	8.802954441
1982	9798	59.88903394	202.8	4831.360947	-0.66065938
1983	17879	82.47601551	386.1	4630.665631	-4.15401205
1984	29472	64.84143408	614.4	4796.875	3.589319173
1985	47392	60.80347448	962.9	4921.798733	2.604273261
1986	79191	67.09782242	1672.9	4733.755753	-3.82061498
1987	193312	144.1085477	4008	4823.153693	1.888520316
1988	390451	101.9797012	7991.6	4885.767556	1.298193408
1989	507618	30.00811882	10058.4	5046.70723	3.294050976
1990	686406	35.22097325	13024.3	5270.194943	4.428386735
1991	869166	26.62564138	15838.5	5487.678757	4.126674943
1992	1019156	17.25677258	18152.8	5614.318452	2.307709696

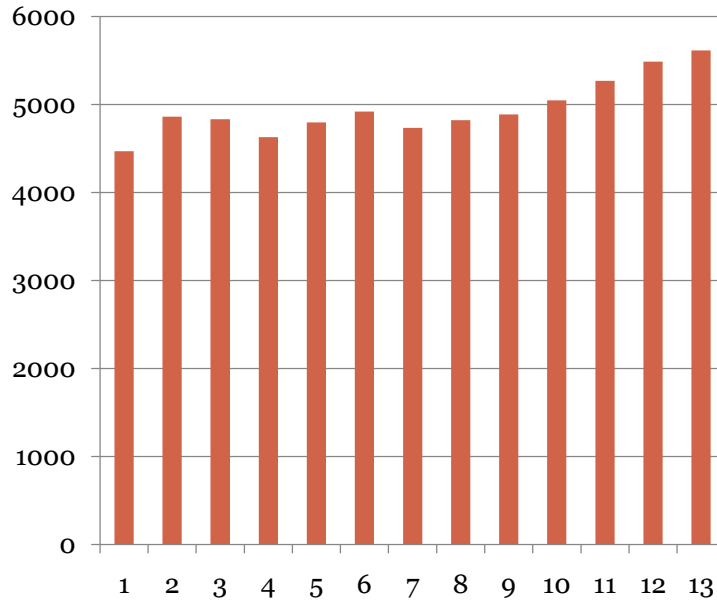
PIB nominal y crecimiento



PIB real y crecimiento



P.Const 1980



Crec. Real

