

Presupuestos

Mtra. Alejandra Salas Ramírez

Febrero 2016

Etimología y Concepto

La palabra presupuesto se compone de 2 raíces latinas:

PRE = antes de, o delante de,
SUPUESTO = hecho, formado

Palabra	Latín	Español
Suponer	<i>Facio</i>	Hacer
Supuesto	<i>Fictus</i>	Hecho, formado
Hecho	<i>Factum</i>	

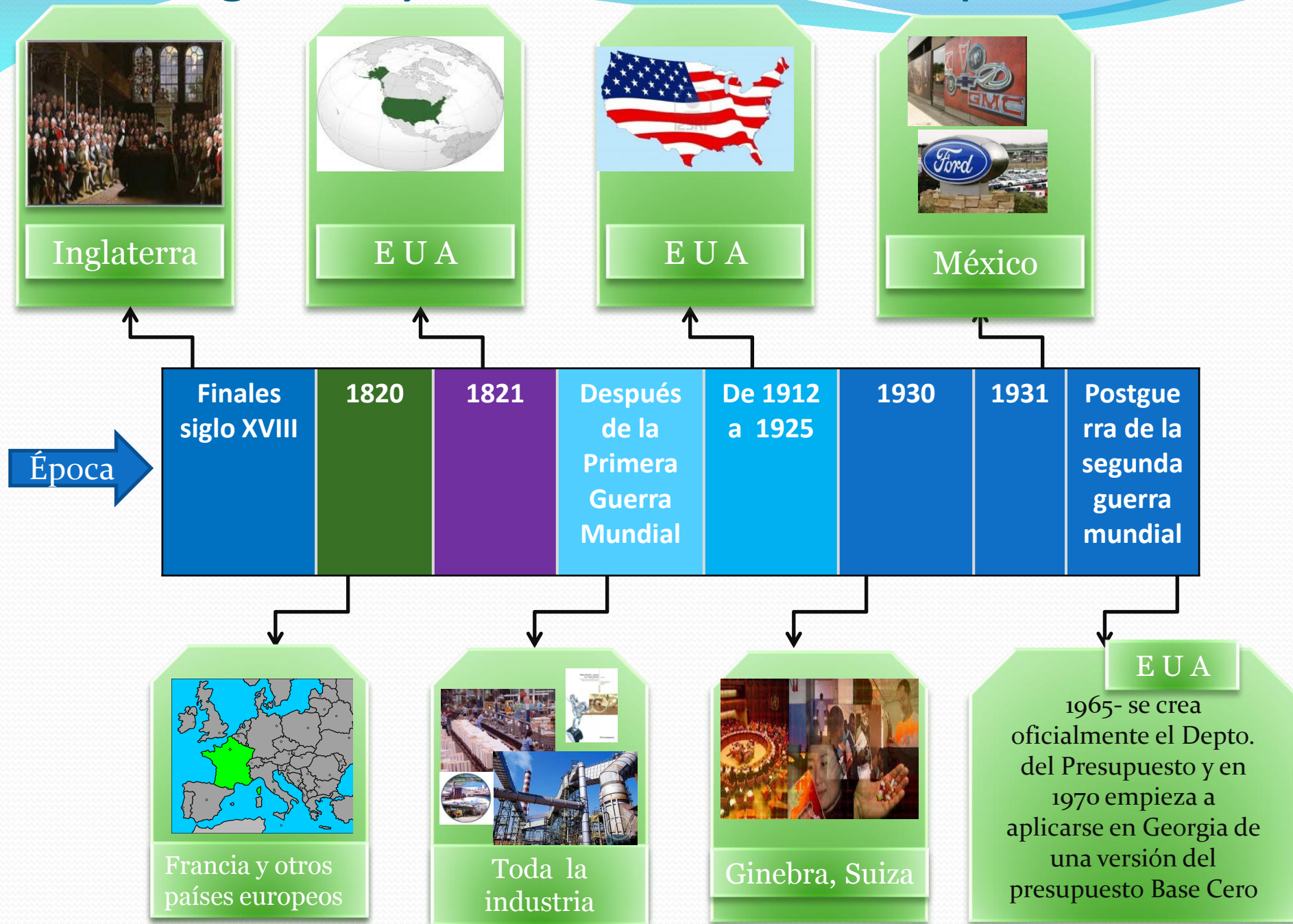
Por lo tanto, Presupuesto significa, *antes de lo hecho*

Concepto

Para Cristóbal del Río, el presupuesto es *“la estimación programada, de manera sistemática de las condiciones de operación y de los resultados a obtener por un organismo en un periodo determinado”*.

Jorge Burbano, define al Presupuesto como *“una expresión cuantitativa formal de los objetivos que se propone alcanzar la empresa en un periodo, en desarrollo de las estrategias adaptadas, que permite organizar los recursos y procesos necesarios para lograrlos y evaluar su ejecución”*

Orígenes y Evolución del Presupuesto



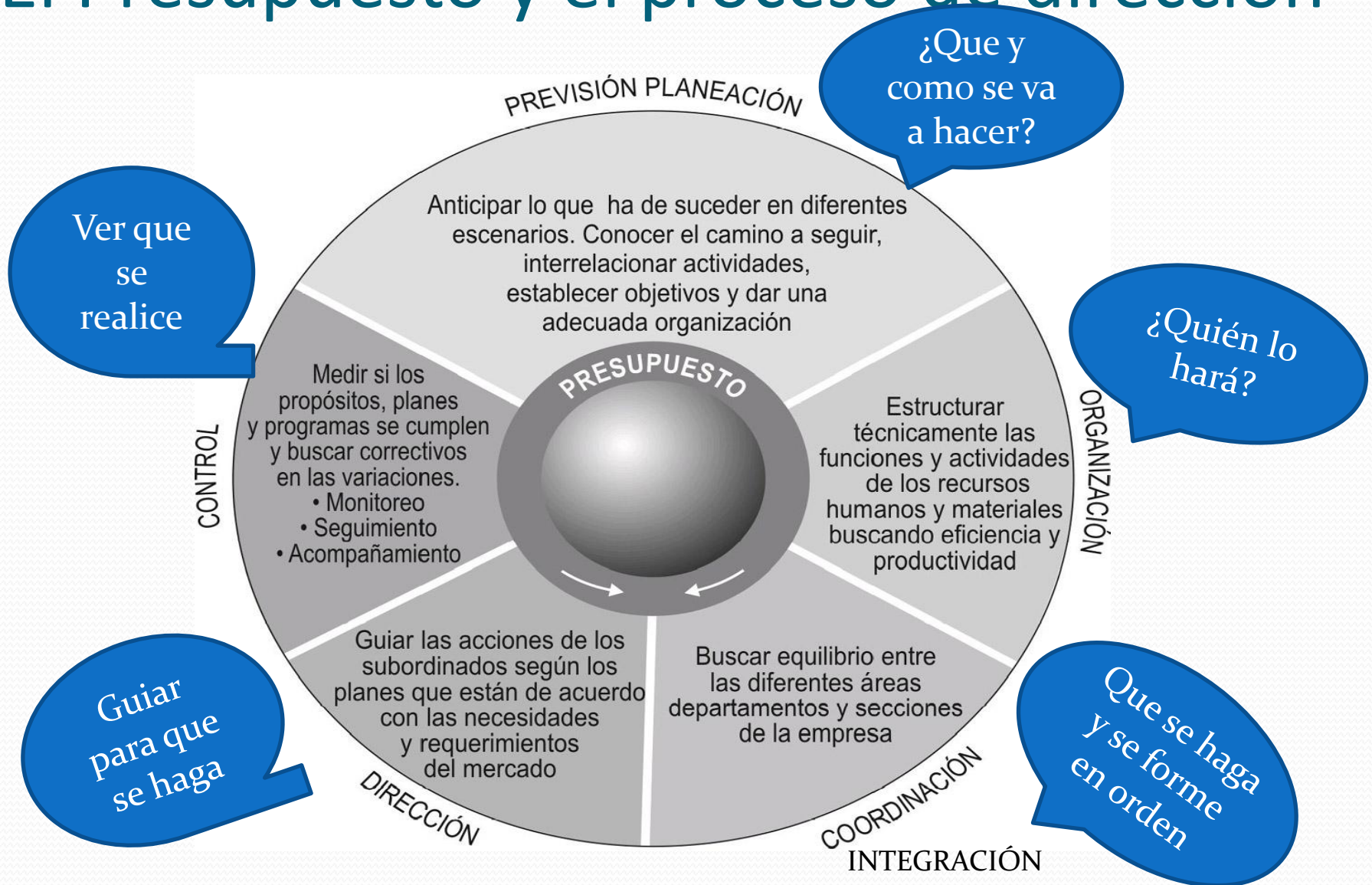
Importancia del presupuesto

Es una herramienta moderna para la planeación y control de actividades que permite a la entidad mantenerse en el mercado competitivo, puesto que disminuye la incertidumbre en los riesgos asumidos y por tanto otorga una mayor exactitud en los resultados finales del negocio.

La implantación de un sistema eficaz de presupuestos constituye hoy en día una de las claves del éxito de una empresa. Porque ayudan a determinar cuáles son las áreas fuertes y débiles de la empresa.

Al realizar comparaciones entre los resultados operativos reales con los resultados proyectados se pueden determinar los motivos por los cuales no se alcanzaron las metas de utilidades deseadas.

El Presupuesto y el proceso de dirección



Características de los presupuestos

De Formulación:

- *Adaptación a la entidad*
- *Elaborados de acuerdo a un proceso.*

De Presentación:

- *De acuerdo a las normas contables y económicas.*

De Aplicación

- *Elasticidad y Criterio*

Ventajas y limitaciones

Ventajas

- Permite determinar si los recursos estarán disponibles para ejecutar las actividades
- Permite escoger aquellas decisiones que aporten mayores beneficios a la entidad.
- Da una base para la toma de decisiones y fijación de políticas a seguir
- Ayuda a la planeación adecuada de los costos de producción.
- Procura optimizar resultados mediante el manejo adecuado de los recursos,
- Ayuda a optimizar recursos.
- Facilita la vigilancia efectiva de cada una de las funciones y actividades de la empresa.
- Advierte sobre optimismo exagerado o irrealizable, que pudiera traer consecuencias negativas.
- Conduce la fuerza de trabajo en forma más productiva.
- Con base en la medición, se hace la evaluación de lo efectuado contra lo presupuestado, mediante análisis, revisión, e interpretación, para la formación de un juicio,

Ventajas y limitaciones

Limitaciones

- Estar basado en estimaciones o pronósticos, que son susceptibles de errores y a imprevistos
- La precisión de sus datos depende del juicio o la experiencia de quienes los determinaron.
- Es sólo una herramienta de la administración, un plan presupuestario se diseña para que sirva de guía a la administración y no para que la suplante.
- Cuando se ha tenido por algún tiempo en ejercicio del control presupuestal, se puede confiar demasiado en él, y caer en errores, por no revisarlo, superarlo y actualizarlo.
- Su implantación y funcionamiento necesita tiempo, por tanto los resultados pueden no ser inmediatos.

Clasificación de los presupuestos

Por el tipo de empresa:

- *Públicos*
- *Privados*
- *Tercer sector*

Por su contenido

- *Principales*
- *Auxiliares*

Por su forma

- *Flexibles*
- *Fijos*

Clasificación de los presupuestos

Por su duración

- *A corto plazo*
- *A largo Plazo*

Por su técnica de evaluación

- *Estimados*
- *Estándar*

Por su reflejo en los estados financieros.

- *De Posición financiera*
- *De resultados*
- *De costos*

Clasificación de los presupuestos

Por las finalidades que pretende

- *De promoción*
- *De aplicación*
- *De fusión*
- *Por áreas o niveles de responsabilidad.*
- *Por programas*
- *Base Cero*
- *tradicional*

De trabajo

- *parciales*
- *Previos*
- *Definitivos*
- *Maestros o Tipo*

Clasificación de los presupuestos

Según el campo de aplicabilidad dentro de la empresa

- *De operación o económicos*
 - *ventas-ingresos operacionales*
 - *Producción*
 - *Compras*
 - *Uso de materiales*
 - *Mano de obra*
 - *Gastos operacionales:*
 - ventas y mercadeo*
 - Administrativos*
- *Financieros (tesorería y capital)*

Áreas funcionales de la empresa

El presupuesto se utiliza en todas las áreas de la empresa pero se identifica con las siguientes:

- **Ventas**
- **Producción**
- **Compras**
- **Administración**
- **Finanzas**

Requisitos para un buen presupuesto

- Conocimiento de la empresa
- Exposición del plan o política
- Coordinación para la ejecución del plan o política
- Fijación del periodo presupuestal
- Dirección y vigilancia
- Apoyo directivo