



SINERGIA

RETO 13: ¡EUREKA!





Problemática:

LA INFRAESTRUCTURA DE LAS FACULTADES EN EL CAMPUS XALAPA ES INADECUADA PARA LA MOVILIDAD DE ACADÉMICOS, ESTUDIANTES Y TRABAJADORES, POR FALTA DE LUMINARIAS ADECUADAS DENTRO Y FUERA DE LAS INSTALACIONES UNIVERSITARIAS.





* GRUPOS INVOLUCRADOS EN EL PROBLEMA *

ESTUDIANTES



ACADÉMICOS



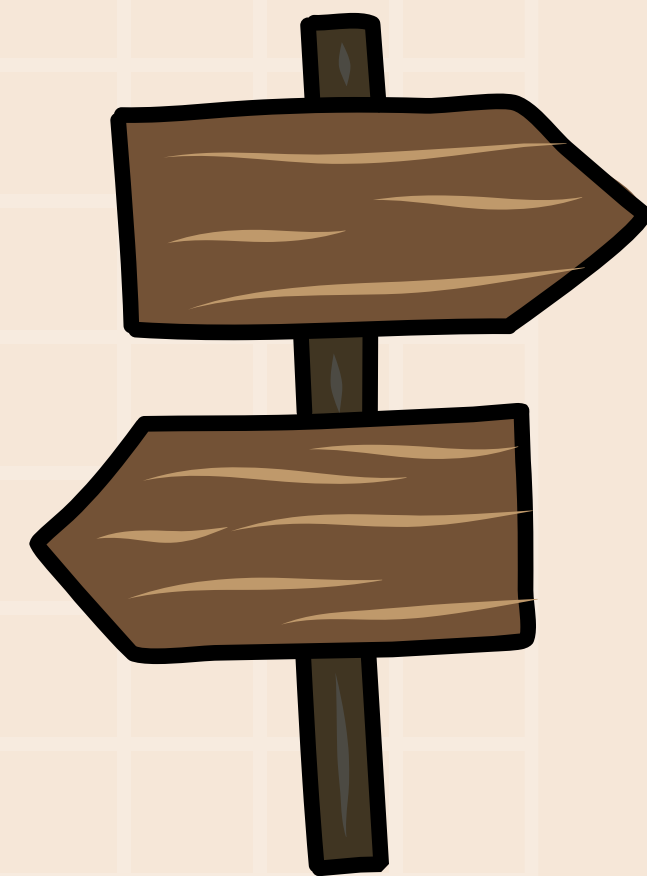
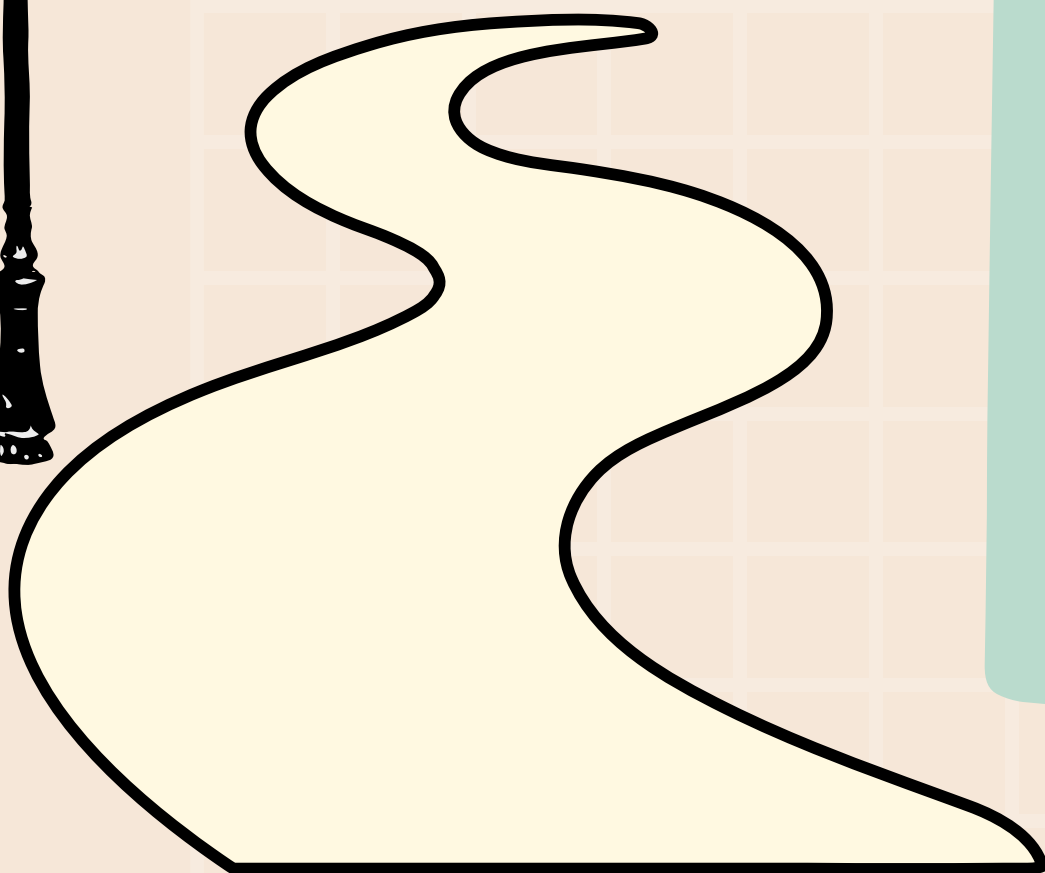
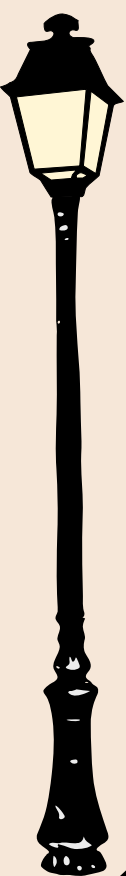
ADMINISTRATIVOS
Y DEMÁS PERSONAL





PROPUESTA:

Luminarias y senderos seguros





El equipo Sinergia, aplicando entrevistas individuales, se acercó a diversos actores de la comunidad universitaria:

- Estudiantes de entre 18-19 años, pertenecientes a la Facultad de Ciencias Administrativas y Sociales
- Académicos
- Trabajadores de la Coordinación Universitaria de Observatorios

En total 3 varones y 3 mujeres para conocer su percepción sobre la problemática identificada

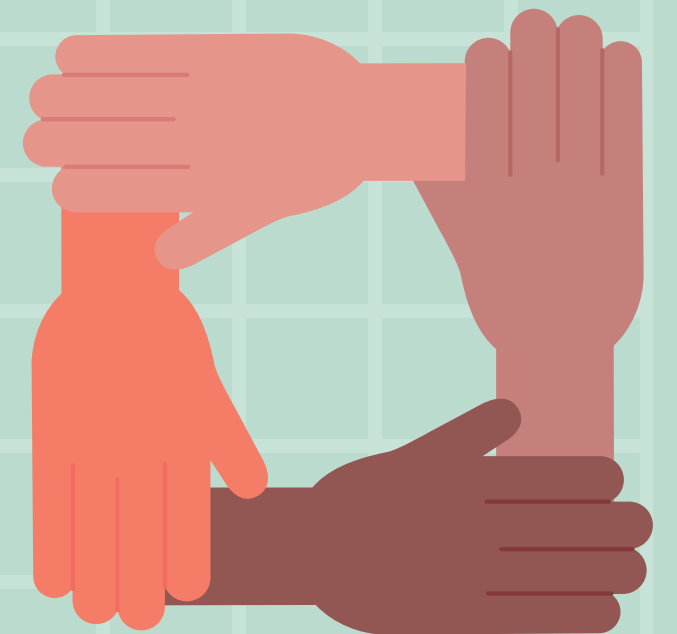




¿Logra conectar con las personas?

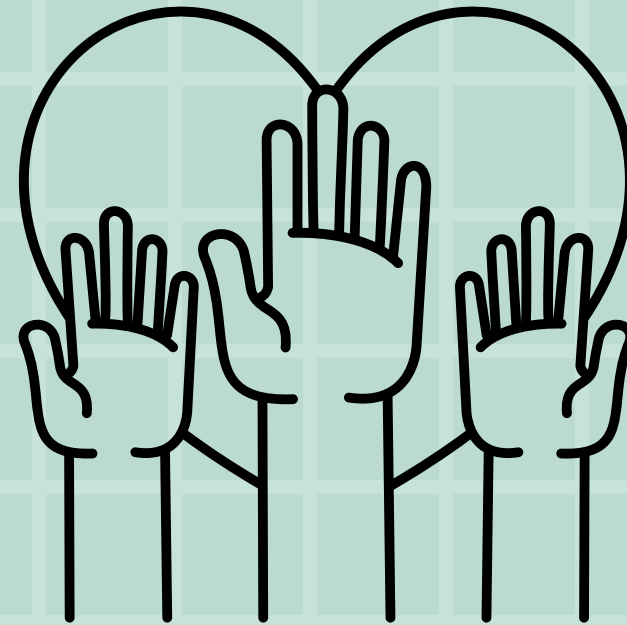
¿Los anima a involucrarse?

Si, la comunidad refirió que el proyecto es sumamente necesario y que desde luego estarían dispuestos a involucrarse activamente.





¿La idea es funcional? ¿Es factible?



Si es factible, entre las respuestas de los entrevistados se mencionó que, sobretodo en las noches, se sienten inseguros.

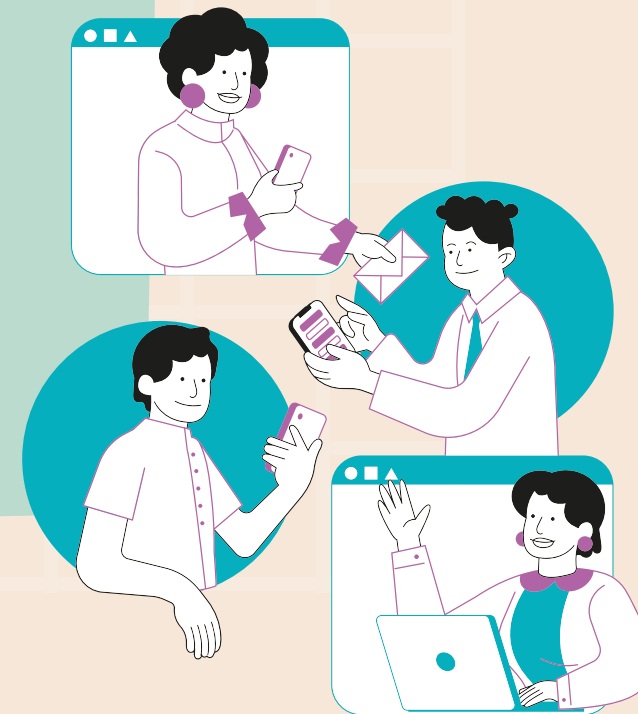
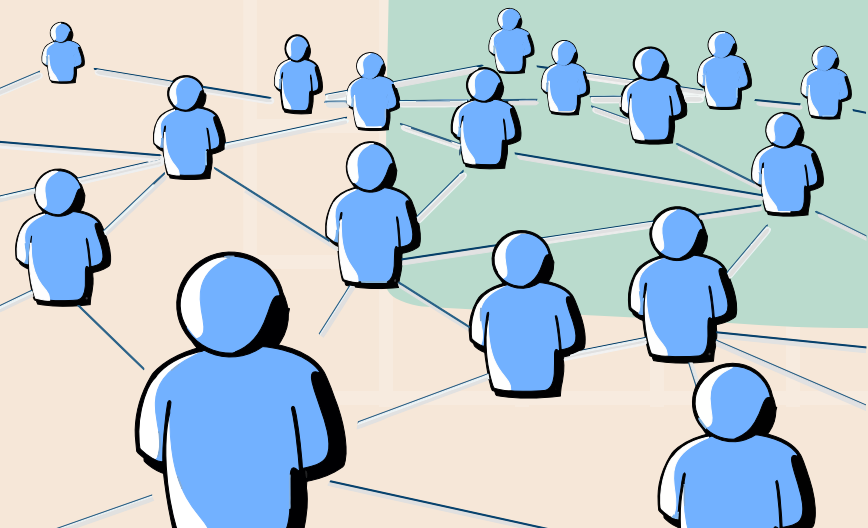
Por lo tanto, con la implementación de este proyecto se sentirían más seguros en ese aspecto.

Es funcional ya que se contaría con la participación de la comunidad y al mismo tiempo beneficiaría a todos.



¿Qué cambios se requiere hacer?

Para que se logre, surge la necesidad de participación a profundidad de toda la comunidad universitaria, mostrando una actitud empática entre nosotros, creando páginas masivas de difusión y redes de apoyo entre todas las facultades, así como contar con la intervención de las autoridades, para dar respaldo al proyecto, y conducirlo a una mayor escala.





PERSPECTIVAS NUEVAS GRACIAS A LA RETROALIMENTACIÓN



Con este acercamiento, nuestra perspectiva sobre el problema se vio enriquecida, ya que ahora sabemos que es fundamental contar con una evaluación de los espacios y de los costos.

De esta manera saber con certeza los beneficios que se obtendrán a corto y largo plazo; asimismo, hacer un análisis riguroso del tipo de energía limpia a utilizar, nos permitirá implementar y aplicar de forma adecuada el proyecto sin contratiempos ni dificultades.